

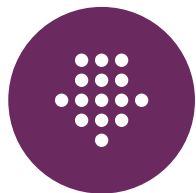


צעדים ראשוניים באקדמיה



המכללה האקדמית אשקלון
Ashkelon Academic College

צעד חכם. עתיד מבטיח! *9990 | www.aac.ac.il



תוכן עניינים

4	האקדמית אשקלון במספרים
5	צעד חכם. עתיד מבטיח!
6	תהליך הרשמה
7	צעדים ראשונים באקדמיה
10	קביעת רמה באנגלית – מבחן אמיר"ם
12	שכר לימוד
13	דיקאן הסטודנטים
14	מרכז נגישות
16	המרכז לחדשנות
17	המרכז להכוונה תעסוקתית
18	מדור בחינות
19	ספרייה
20	אוכל באקדמיה
21	אגודת הסטודנטים
22	צור קשר
24	שעות קבלה ומענה טלפוני
25	לוח זמנים אקדמי
26	דרכי הגעה
27	מפת הקמפוס



צעד חכם. עתיד מבטיח! באקדמית אשקלון

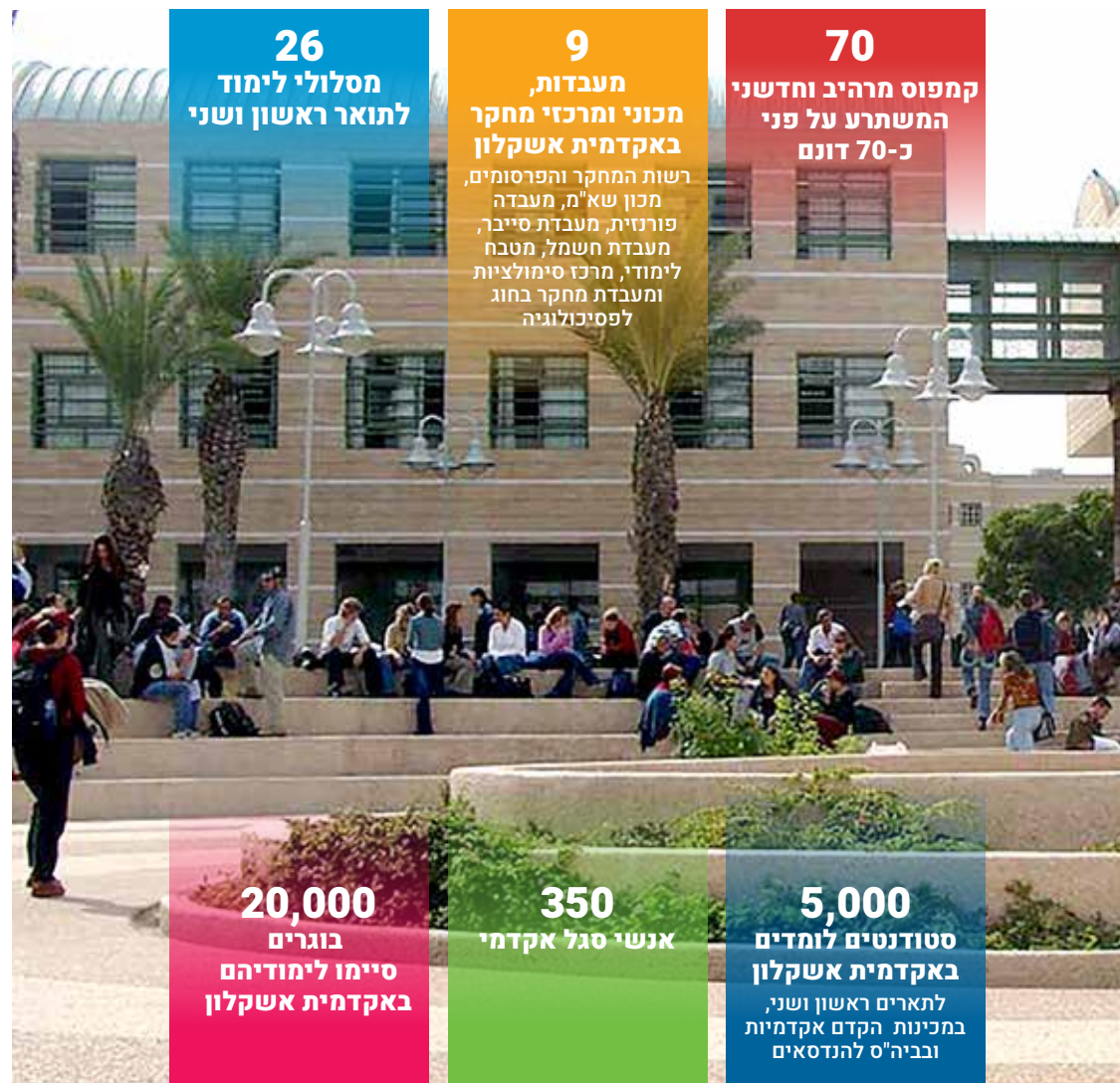
המכללה האקדמית אשקלון מברכת אותך על הרשמתך ללימודים בקמפוס המרהיב והמפואר ומאחלת לך הצלחה בדרכך החדשה כסטודנט. אתה מתחיל את צעדיך הראשונים בנתיבי הלמידה, ההשכלה והדעת של האקדמיה.

תחילת לימודיך תלווה בהתרגשות ולא מעט שאלות. במטרה להקל עליך את תחילת המסע הכנו עבורך חוברת שבה תמצא מידע שידריך אותך בצעדיך הראשונים באקדמיה. הצוות המנהלי והאקדמי עומד לרשותך וישמח לסייע לך במשך לימודיך.

אקדמית אשקלון מאחלת לך שנה שתיצור בה למידה משמעותית ומהנה והעיקר שתהיה בריאות איתנה!

*החוברת נכתבה בלשון זכר, אך מיועדת לנשים וגברים כאחד.

האקדמית אשקלון במספרים





צעדים ראשונים באקדמיה

ריכזנו עבורך מספר מושגים שיעזרו לך בצעדיך הראשון באקדמיה.

מערכת Moodle

מערכת ניהול למידה Moodle מהווה תשתית טכנולוגית ללמידה. השימוש במערכת מאפשר ומעודד תהליכי למידה דיגיטליים, מתמשכים ושיתופיים. לכל קורס קיימת סביבת לימוד משותפת למרצה ולתלמידי הקורס. בסביבת הלימוד יכול המרצה להעלות חומרי לימוד, מטלות ולמסור הודעות.

סילבוס

סילבוס הוא מסמך המפרט את תוכנית הלימודים, חובות ונושאי ההרצאות של קורס אקדמי. הסילבוס נכתב לרוב על ידי המרצה המעביר את הקורס, ובדרך כלל מתפרסם קודם לפתיחת הקורס או שניתן לתלמידים בתחילת הקורס.

נקודות זכות

לימודי התואר מורכבים מקורסי חובה וקורסי בחירה, כל קורס מקנה לסטודנטים שעוברים אותו מספר נקודות זכות. על מנת להיות זכאי לתואר, יש להגיע לסף מסוים של נקודות זכות.

סמינריון

סמינריון הינו עבודת גמר אותה נדרש הסטודנט להגיש במהלך לימודיו לתואר ראשון. כדי לקבל זכאות לתואר ראשון יש להגיש בדרך כלל 2 עבודות סמינריון.

שעות סימסטריאליות (ש"ס)

משך שעה סימסטריאלית הינו 45 דקות. לרוב כל קורס מורכב מ-2 שעות סימסטריאליות בשבוע.

מועד ב' / ג' / מיוחד

לכל סטודנט מגיעים שני מועדים לכל מבחן. במקרים מיוחדים כמו מילואים, מצב רפואי וכו'. סטודנט יכול לבקש מועד ג' או אפילו מועד מיוחד. לרוב מועדים אלה יהיו במהלך סמסטר חדש או בשנה שלאחר מכן. המועד האחרון בו נבחנת יקבע את הציון הסופי ולא הגבוה מבניהם.



תהליך הרשמה

עם סיום הרשמתך ללימודים יישלח אלייך דוא"ל ובו הסבר על המשך תהליך הרישום והשלמת המסמכים הנדרשים.

השלמת התהליך תבצע דרך ה"מידע האישי" למועמד. ובקשתך תועבר לזוועדה לקבלת סטודנטים.

לתשומת לבך, הטיפול בבקשתך יחל רק לאחר העלאת כל המסמכים!

לנוחיותך, בכל עת תוכל להתעדכן במצב הרשמתך ולהירשם לבחינות מיון באנגלית דרך "המידע האישי".

אנו מאחלים לך הצלחה בלימודים
המדור לקבלת סטודנטים

שעות מענה טלפוני וקבלת קהל:
א'-ה' 08:30-12:00, 13:30-15:30
דוא"ל: kabala.office@aac.ac.il
מיקום: בניין מנהלה, חדר 211

טלפון
08-6789515



אפליקציית לרנט (Learnet)



באפליקציית לרנט תוכלו לצפות במידע הרלוונטי עבורכם במהלך הלימודים: צפייה בציונים, מבחנים שעברו / עתידיים, בקשות, מענה על סקרים, הרשמה למועדי מבחן נוספים, הודעות מהמכללה, לוח זמנים אקדמי ועוד.
ניתן להוריד את האפליקציה דרך App Store ו-Google Play.

"מידע אישי" לסטודנט



הגישה "למידע האישי" מתבצעת מדרך שירותי מידע אישי באתר האינטרנט של המכללה. הכניסה לדרך שירותי המידע הינה באמצעות חשבון משתמש אישי הכולל שם משתמש וסיסמה אישיים. החשבון מונפק באופן אוטומטי ושם המשתמש והסיסמה נשלחים באמצעות מסרון (SMS).
משתמש חדש נדרש לבצע תהליך רישום ראשוני למערכת, בו עליו להחליף את סיסמת הכניסה, לקבוע שאלות מזהות לצורך שחזור סיסמה וכן להחליף את שם המשתמש, אם יחפוץ בכך.

אישור לימודים



אישור לימודים ניתן להנפיק **לאחר קבלתן ללימודים** ועריכת תוכנית לימודים. כניסה למידע האישי ◀ אפשרויות נוספות ◀ אישורים ◀ אישור לימודים

כרטיס סטודנט



כרטיס סטודנט הוא תעודת זהות שלך באקדמיה. כרטיס זה משמש כניסה למכללה, השאלת ספרים, הנחה בתחבורה ציבורית ועוד.

ZOOM (זום)



זום היא תוכנה קלה ופשוטה המאפשרת שיחות וידאו מרובות משתתפים, ממחשב או מטלפון חכם. המכללה בחרה בזום לטובת פתרון ללימוד מקוון. כניסה למפגשי זום מתבצעת דרך מערכת ה-moodle ביחידת הלימוד המתאימה.

Office 365



הסטודנטים והסגל האקדמי במכללה יכולים להינות מיישומי Office **ללא עלות**. בנוסף, תוכלו להינות גם מאחסון ענן של 1 טרה ב-One Drive. ההטבה ניתנת למימוש במגוון מכשירים: מחשבים ניידים ונייחים, טלפונים חכמים וטאבלטים.
רישום וקבלת ההטבה דרך אתר האינטרנט של המכללה באזור המידע האישי.

הוועדה לקביעת תעמד



מטפלת במגוון נושאים הקשורים לסטודנט, כגון פטורים מקורסים, מועדים מיוחדים, בקשות בנושאים החורגים מהתקנון ומתוכנית הלימודים. הפנייה לוועדה תבצע דרך האחראית המנהלית.

סמסטר



תקופת לימודים. אורך הסמסטר הוא בערך 3 חודשים. בסוף הסמסטר ישנה תקופת מבחנים. ישנם 3 סוגי סמסטרים בשנה:
סמסטר א' - מתחיל בחודש אוקטובר, לאחר תקופת החגים.
סמסטר ב' - מתחיל בין חודשי פברואר-מרץ, לאחר תקופת המבחנים של סמסטר א'.
סמסטר קיץ - מתחיל בין חודשי יולי-אוגוסט, לאחר תקופת המבחנים של סמסטר ב'.

בנק מבחנים



לאחר כל תקופת מבחנים, מדור בחינות סורק עשרות בחינות אשר התקיימו בחוגים ובפקולטות השונות. המאגר מכיל מבחנים משנים קודמות, ממגוון רחב של קורסים. ניתן להשתמש בהן לצורך תרגול, הבנת מבנה המבחן וסגנון השאלות בכל קורס.

אחראית מנהלית



בכל בית ספר, חוג או פקולטה ישנה אחראית מנהלית שתפקידה לקשר בין הסטודנטים לסגל האקדמי והמנהלי. אחראית מנהלית מלווה את הסטודנט החל מרגע קבלתו למכללה ועד להשלמת כל חובותיו האקדמיות וקבלת תעודת בוגר. היא מהווה כתובת לכל בעיה ושאלה לה נדרש הסטודנט במהלך לימודיו.

אתר האינטרנט של המכללה

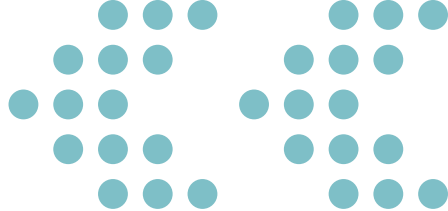


לרשות הסטודנטים אתר אינטרנט המציע מגוון שירותים ביניהם: "מידע אישי" לסטודנט, חדשות והודעות, תקנון וידיעון המכללה, מלגות וסיוע, נהלי שכר לימוד ועוד.
כתובת האתר: www.aac.ac.il

רשתות חברתיות: Facebook ו-Instagram



עם הצטרפותכם למשפחת האקדמית אשקלון הנכם מוזמנים להתעדכן בעמוד הפייסבוק הרשמי של המכללה ולעקוב אחרינו באינסטגרם. כמו כן, אתם מוזמנים לשתף ולתייג אותנו בחוויות הלימודים שלכם **#ashkelon_college**



קביעת רמה באנגלית

מבחן אמיר"ם

טבלת רמות באנגלית

ציון אמיר"ם	היקף שעות	רמה באנגלית
134 ומעלה		פטור*
133-120	4 שעות סמסטריאליות = 54 שעות לימוד	מתקדמים ב'*
119-100	4 שעות סמסטריאליות = 54 שעות לימוד	מתקדמים א'
99-85	6 שעות סמסטריאליות = 81 שעות	בסיסי
84-70	6 שעות סמסטריאליות = 81 שעות	טרום בסיסי ב'
69-50	6 שעות שנתיים = 162 שעות לימוד	טרום בסיסי א'+ב'

הערה חשובה:

על פי החלטת המועצה להשכלה גבוהה כל סטודנט שנקבעה לו רמת אנגלית מתקדמים ב' או פטור מחוייב ללמוד קורסי תוכן בשפה האנגלית.

* רמת מתקדמים ב' - קורס תוכן אחד.

* רמת פטור - שני קורסי תוכן.

לפרטים נוספים: 08-6789111 שלוחה 6

מטרתו של מבחן אמיר"ם היא קביעת רמה באנגלית בטרם תחילת הלימודים. זהו מבחן ממוחשב שבסיומו מופיע הציון על גבי מסך המחשב. ניתן לגשת למבחן מספר פעמים בהפרש של 35 יום בין מועד למועד (הציון הגבוה הוא שיחשב).

מבחן אמיר"ם כפוף למרכז הארצי לבחינות והערכה. (עלות מבחן אמיר"ם - 252 ש"ח נכון ל-1.1.22)

ההרשמה למבחן נעשית רק באמצעות אתר האינטרנט של המכללה
www.aac.ac.il

הנחיות רישום

אתר המכללה ◀ מידע אישי ◀ אפשרויות נוספות ◀ רישום לבחינות כניסה ◀
תשלום באמצעות כרטיס אשראי

תאריכי מבחן אמיר"ם לשנת הלימודים תשפ"ג

28/9/22	31/7/22	6/3/22	6/1/22
2/10/22	17/8/22	13/3/22	13/1/22
18/10/22	18/8/22	7/4/22	20/1/22
26/10/22	28/8/22	8/5/22	3/2/22
17/11/22	30/8/22	2/6/22	10/2/22
15/12/22	31/8/22	23/6/22	17/2/22

* ההרשמה למבחן אמיר"ם הינה על בסיס מקום פנוי.





דיקאן הסטודנטים

דיקאן הסטודנטים מטפל בנושאים הקשורים לרווחת הסטודנט. תפקידו להעניק סיוע בכל ההיבטים המקיפים את עולמו של הסטודנט במהלך הלימודים, בעיקר בנושאים שאינם אקדמיים. וזאת, כדי להעניק לסטודנט סביבה לימודית תומכת וידידותית.

מלגות

קיים מגוון רחב של מלגות סיוע כלכלי: קרן הסיוע של המכללה, מפעל הפיס, אימפקט, משרד החינוך, מלגות מעורבות חברתית ועוד.

מעונות

המכללה מציעה מעונות סטודנטים בקמפוס ובדירות חוץ הנמצאות במרחק הליכה מקמפוס המכללה. המעונות כוללים דירות מרווחות המאובזרות בריהוט חדיש, מטבחון, שירותים ומקלחת, מזגן, פינת לימוד אישית ושירותי כביסה ויבוש. בשעות הפנאי עומד לרשות הדיירים מועדון סטודנטים מפואר. במהלך השנה מתקיימים במעונות אירועי תרבות וחברה תוססים.

נציבת קבילות הסטודנטים

נציבת קבילות הסטודנטים מטפלת בתלונות הסטודנטים ובנוסף מלווה באופן אישי סטודנטים הזקוקים לסיוע כלכלי ומשפחתי.

סיוע לימודי

המכללה מציעה לסטודנטים המתקשים שיעורי עזר ותגבור פרטניים וקבוצתיים במקצועות הנחשבים קשים על ידי מורים מיומנים במחיר סמלי.

לשכת הדיקאן תשמח לעמוד לרשותך בנושאים מגוונים

ייעוץ פסיכולוגי/הקלות לסטודנטיות בהיריון ולאחר לידה/חדרי הנקה/פניות וקבילות בנושאים מנהליים ואקדמיים/סיוע והקלות לסטודנטים במילואים/סטודנטים עולים ועוד.

שעות מענה טלפוני: א'–ה' 08:00–16:00
דוא"ל: hedva@aac.ac.il
קבלת קהל: א'–ה' 09:30–12:30, 13:30–15:30
מיקום: בניין 4, קומה (1-)

טלפון
08-6789195

לפרטים נוספים: www.aac.ac.il ◀ סטודנטים ◀ דיקאן הסטודנטים

שכר לימוד

המכללה האקדמית אשקלון היא מכללה ציבורית, ושכר לימוד הוא אוניברסיטאי. שכר הלימוד שנקבע על ידי המל"ג לשנת הלימודים תשפ"ג במוסדות הממלכתיים הינו 10,442 ש"ח לתואר ראשון ו-14,111 ש"ח לתואר שני (נכון לתאריך 1.1.22).

שנה ראשונה חינם לחיילים משוחררים ובוגרי שירות לאומי

סטודנט הזכאי למימון שכר הלימוד לשנה הראשונה בהתאם לחוק חיילים משוחררים יקבל החזר של שכר הלימוד ישירות לפיקדון האישי, לאחר ששילם את שכר הלימוד למכללה. המימון הינו בגין שכר הלימוד האקדמי ואינו כולל אנגלית ושירותים נלווים.

תשלום שכר לימוד

את שכר לימוד ניתן לשלם באמצעות:

הוראת קבע/ כרטיס אשראי/ פיקדון חיילים משוחררים/ העברה בנקאית.

כדי למשוך את כספי הפיקדון יש להיכנס לאתר "האגף לקרן לחיילים משוחררים".

קבלת השובר ממוסד הלימודים ◀ כניסה לאיזור אישי ◀ בדיקת יתרה ◀ מילוי הבקשה ◀ טעינת השובר ◀ אישור בקשת המשיכה עד 7 ימים ◀ העברת התשלום לאקדמית אשקלון ◀ וודאו שהתשלום התקבל במדור שכר.

שעות מענה טלפוני:

א'–ה' 09:30–12:30, 14:00–16:00, ו' 09:30–12:00
קבלת קהל:
א'–ה' 08:30–16:00, ו' 08:30–12:00
מיקום: בניין מנהלה

טלפון
08-6789100

לפרטים נוספים: www.aac.ac.il ◀ סטודנטים ◀ מדור שכר לימוד



רשימת מכוני אבחון

טלפון	שם מרכז האבחון
04-8181427	חממה- מרכז תמיכה ללקויי למידה, המכללה האקדמית תל חי
04-9015238	המכללה האקדמית גליל מערבי
04-9838997/71	מכון אורן - מכללת אורנים
04-8249022	מכון יה"ל - אוניברסיטת חיפה
04-8383373	מכון יעל - חיפה
04-6423449	מכון ברוש - המכללה האקדמית עמק יזרעאל
09-8983863	המרכז האקדמי רופין - עמק חפר
09-7781126	מלל - מרכז לאבחון לקויי למידה, האוניברסיטה הפתוחה, רעננה
03-5493862	מכון בן-דרור - רמת השרון
09-7476394	המכללה האקדמית בית ברל - כפר סבא
03-9076577	מכון אבחון לקויי למידה - אוניברסיטת אריאל בשומרון
03-6901634	מרכז מנעד - מכללת לוינסקי לחינוך, תל-אביב
03-6405449	מרכז האבחון - אוניברסיטת תל-אביב
02-5881183	מרכז האבחון - האוניברסיטה העברית ירושלים (סניפים בהר הצופים ובפקולטה לחקלאות ברחובות)
02-6759584	מכון אלה - המרכז הארצי לבחינות ולהערכה, ירושלים
08-8588139	מכון אלה-אחוה - המכללה האקדמית אחווה
08-6479487	מרכז האבחון - אוניברסיטת בן-גוריון בנגב, באר-שבע
03-5318705	מרכז חדד- אוניברסיטת בר אילן
04-6286753	המכללה האקדמית לחינוך אלקאסמי - באקא אל גארביה
04-8322344	המכללה האקדמית הערבית לחינוך - חיפה

הערה: במכוני מת"ל השונים ניתן לעבור אבחון עד גיל 30. סטודנט שגילו מעל גיל 30 יוכל לעבור אבחון באחד מהמרכזים הבאים: מרכז חדד, מכון אלה-אחוה ומרכז האבחון של אוניברסיטת בן גוריון.

מרכז נגישות

מרכז נגישות לסטודנטים עם צרכים מיוחדים במכללה האקדמית אשקלון הוקם במטרה לתמוך בסטודנטים עם לקויות ומוגבלויות: לקויות למידה, הפרעות קשב וריכוז, לקויות ראייה, לקויות שמיעה ולקויות פיזיות שונות. המרכז מעניק לסטודנטים נגישות מרבית להשכלה גבוהה תוך מתן תמיכה וליזיון עד לסיום התואר.

שירותי המרכז

- **אבחונים והתאמות** – המרכז מסייע לסטודנטים עם לקויות למידה וצרכים מיוחדים בכל הנוגע לאבחונים והתאמות בדרכי היבחנות.
- **חונכות אישית** – פרויקט "פר"ח-לשם": סטודנטים מצטיינים משמשים חונכים לסטודנטים מאובחנים הזכאים לחונכות בהיקף של 2-4 ש"ש.
- **פרויקט "אקדמיה – קהילה"** – סטודנטים משמשים כחונכים לתלמידים לקויי למידה במסגרת בתי הספר העל יסודיים תמורת מלגה.
- **סדנאות** – המרכז מקיים סדנאות בנושאים מגוונים כגון: התמודדות עם חרדת בחינות, הכנה לקראת יציאה לשוק העבודה, מיומנויות באסטרטגיות למידה, העצמה ואימון אישי.
- **סיוע פרטני בהקניית אסטרטגיות למידה וניהול זמן** – ניתן על ידי מומחית ללקויות למידה.
- **תגבורים באנגלית** – מועברים לסטודנטים הזכאים למבחן מותאם על ידי מומחית בהוראה מתקנת לאנגלית.
- **תמיכה טכנולוגית** – מרכז התמיכה מציע מגוון פתרונות בתחום הטכנולוגיה המסייעת.
- **תמיכה רגשית** – ניתנת על ידי פסיכולוג שיקומי ורכזת נגישות.

שעות מענה טלפוני וקבלת קהל*:

א'-ה' 8:30-16:00 | **דוא"ל:** nuritsn@aac.ac.il
 * סטודנטים שלומדים ערב מוזמנים לתאם פגישה לשעות אחר הצהריים.
מיקום: בניין 4, קומה (1-)

טלפון
08-6789211

לפרטים נוספים: www.aac.ac.il ◀ סטודנטים ◀ מרכז נגישות





מרכז להכוונה תעסוקתית

המרכז להכוונה תעסוקתית וקשרי תעשייה במכללה האקדמית אשקלון, שם לו למטרה לחשוף הזדמנויות תעסוקתיות הן לסטודנטים והן לבוגרי המכללה והכוונתם לתעסוקה.

אחת לשנה מתקיים יריד תעסוקה בהשתתפות עשרות מעסיקים מהמשק הישראלי שמטרתו לחשוף סטודנטים ובוגרים למעסיקים במשק. בין החברות המשתתפות אל"א, הסוכנות היהודית, חברות הייטק, בנקים חברות ומוסדות ממשלתיים ועוד.

כמו כן, במשך השנה מתקיימים ימי "זרקור" במסגרתם מגיעים למכללה מעסיקים וחברות גדולות במשק לגיוס סטודנטים לעבודה במהלך לימודיהם.

בנוסף, המרכז מארגן סדנאות בנושא הכוונה תעסוקתית, כתיבת קורות חיים והכנה לראיון עבודה.

לרשות הסטודנט עומדת מערכת משרות "AcadeME", המציעה מאות משרות עדכניות המתפרסמות מידי יום וכן מציעה המערכת כלים ניהוליים בתהליך ההתאמה, כתיבת קורות חיים מקצועיים וכן מיון וגיוס מועמדים לעבודה.

ניתן לקיים פגישת ייעוץ עם עו"ד ציון זוזט הממונה על המרכז להכוונה תעסוקתית.

שעות פעילות: א"ה' 8:00-13:00
דוא"ל: Tzion@aac.ac.il
מיקום: בניין 4, חדר 114

טלפון
08-6789506

לפרטים נוספים: www.aac.ac.il ◀ סטודנטים ◀ הכוונה תעסוקתית

המרכז לחדשנות

המרכז לחדשנות טכנו-פדגוגית באקדמית אשקלון מאפשר הוראה ולמידה איכותית וחדשנית, בהלימה לעידן הדיגיטלי של המאה ה-21.

מטרת המרכז לחדשנות לתת בידי קהילת המכללה את הידע והכלים להגשמת מטרה זו, באמצעות הכשרת הסגל האקדמי, הדרכת הסטודנטים, מחקר ופיתוח, יזמות וקידום חדשנות בתרבות הארגון. המרכז פועל להוביל תהליכים אלו ולתמוך בהם תוך שותפות עם מיטב הכוחות הפועלים בתוך המכללה ומחוצה לה.

המרכז מפתח את מיומנויות הסטודנטים כלומדים בעידן הדיגיטלי ומסייע להם בלמידה מרחוק זאת באמצעות תמיכה טלפונית וסדנאות הדרכה.



שעות מענה טלפוני:
א"ה' 09:00-18:00 ו' 08:00-12:00
דוא"ל: learn@aac.ac.il

טלפון
08-6789161



ספרייה

ספריית המכללה האקדמית אשקלון שוכנת בבניין בן שלוש קומות ומשתרעת על פני 3500 מ"ר מלבד אולמות הקריאה, עומדים לרשות הקוראים חדרי לימוד בצוותא, כיתת מחשבים חדישה להדרכות שונות, חדר מרצים, חדרי צילום ומדפסות. באולמות הקריאה ובחדרים השונים עומדים לרשות הסטודנטים 360 מקומות ישיבה ולמעלה מ-100 עמדות מחשב.

שירותי הספרייה

- **שירותים מקוונים** – עיון בקטלוג הספרייה ובמאגרי המידע, משאבים אלקטרוניים, הארכת תקופת ההשאלה אוטמטית, הזמנת ספרים, שאל מידען ועוד.
- **ייעוץ ביבליוגרפי** – הדרכה ביבליוגרפית כוללת התמצאות בספרייה, שימוש בקטלוג ובמאגרי המידע.
- **מחשוב ותקשורת** – אולמות קריאה ועמדות מחשב לחיפוש בקטלוג, במאגרי המידע ובאינטרנט. כמו כן, ניתן להפעיל מחשבים ניידים באמצעות רשת האינטרנט האלחוטית בכל שטח הספרייה.
- **צילומים והדפסות** – ניתן להדפיס כל חומר מהמחשבים העומדים לרשות הקוראים בספרייה וכן לצלם בחדרי הצילום בקומה העליונה ובקומה התחתונה. עבור שירותי הצילום וההדפסה ניתן לשלם באמצעות כרטיס אשראי / באמצעות כרטיס הנמכר בלובי הספרייה ובאגודת הסטודנטים. כמו כן, ניתן להדפיס ולצלם דרך הטלפון/ המחשב נייד.

מענה טלפוני וקבלת קהל:
א'-ה' 08:15-19:15 | ו' 08:15-12:00
דוא"ל: lib@aac.ac.il
מיקום הספרייה: בניין 2

טלפון
08-6789154

לפרטים נוספים: www.aac.ac.il ◀ סטודנטים ◀ ספרייה

מדור בחינות

מדור בחינות עוסק בתכנון וארגון מערכת הבחינות במכללה. עיקר פעילותו, בארגון מבחנים, מעקב אחר קבלת ציונים ופרסומם, טיפול בערעורים על ציונים, יישום החלטות של הגורמים המוסמכים בנושא הקלות ללקויי למידה, שמירה על מהלך תקין של הבחינות וטוהר הבחינות.

צעד לפני הבחינות

- חובה על הנבחן הניגש לבחינה להצטייד בתעודת זהות/כרטיס סטודנט.
- מיקום הבחינה מופיע במידע האישי כשלושה ימים לפני תאריך הבחינה.
- ציוני בחינה יפורסמו במידע האישי, עד 14 ימי עבודה מיום הבחינה.
- ציוני מטלות יפורסמו עד שבעה ימים מיום מסירת הציונים ע"י המרצה.
- כל מחברות הבחינה נסרקות למידע האישי.
- בקשה למועד ג' או למועד מיוחד תוגש לאחראית מנהלית של החוג בו הנך לומד.

ניתן לפנות למדור הבחינות דרך המידע האישי ◀ פנייה למדור בחינות.

שעות מענה טלפוני:
א'-ה' 09:00-12:00, 13:30-15:30
שעות קבלת קהל:
א'-ה' 09:30-12:00, 13:30-15:30
מיקום: בניין מנהלה, קומה 2

טלפון
08-6789140

לפרטים נוספים: www.aac.ac.il ◀ סטודנטים ◀ מדור בחינות



אגודת הסטודנטים

אגודת הסטודנטים משמשת מוקד לפעילות תרבותית, חברתית ואקדמית לסטודנט. אגודת הסטודנטים רואה חשיבות עליונה ברווחת הסטודנט, ליווי, עזרה ותמיכה אקדמית. תפקידה של האגודה להעצים את מעמד הסטודנט במכללה באמצעות מגוון רחב של פעילויות: מעורבות סטודנטים בפעילות חברתית וקהילתית ברחבי הקמפוס ומחוצה לו, אירועי תרבות, הפנינג פתיחת שנה, הפסקות פעילות, "יום הסטודנט", מופעי סטנד-אפ, פעילויות ספורט, חיי חברה תוססים ועוד.

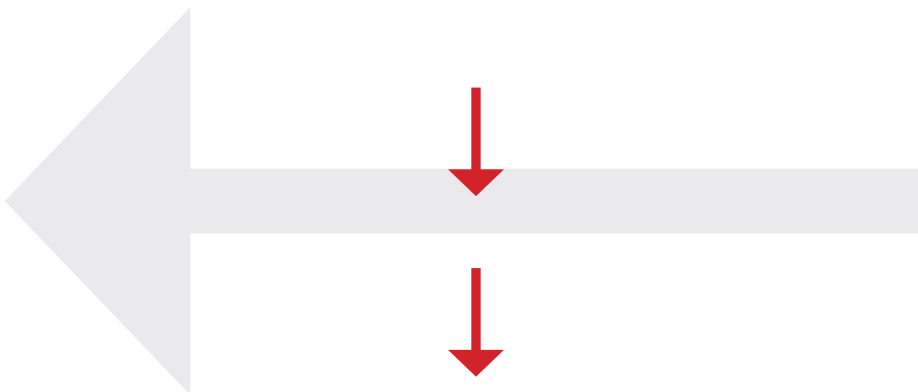


דוא"ל: aguda.ashkelon@gmail.com
מיקום: בניין 4, קומה (1-)

טלפון
08-6738237

אוכל באקדמיה!

במכללה האקדמית אשקלון קיימות קפיטריה חלבית ומסעדה בשרית. הקפיטריה החלבית מציעה מגוון רחב של מאפים, כריכים, סלטים, שתיה חמה, משקאות קלים, מוצרי חלב, חטיפים וממתקים, ארטיקים ופרוזן בהרכבה אישית. המסעדה הבשרית מציעה תפריט מגוון של אוכל ביתי הכולל מנה העיקרית תוספות וסלטים.



קפיטריה

מיקום הקפיטריה:
בניין 4, רחבת הכניסה



צור קשר

הפקולטה לכלכלה

אחראית מנהלית: מירי נחום
טל': 08-6789237/134
דוא"ל: mirin@aac.ac.il

הפקולטה לעבודה סוציאלית

אחראית מנהלית: אורפז דגן
טל': 08-6789269/180
דוא"ל: orpazd@aac.ac.il

תואר שני / הסבה לעו"ס

אחראית מנהלית: קטי גריאני
טל': 08-6789114
דוא"ל: ketty@aac.ac.il

החוג לקרימינולוגיה

אחראית מנהלית: שולמית פרטוק
טל': 08-6789232
דוא"ל: solmisbo@aac.ac.il
אחראית מנהלית: חגית בוקבזה
טל': 08-6789232
דוא"ל: cgitiosp@aac.ac.il

תואר שני בקרימינולוגיה

אחראית מנהלית: לידור רובין
טל': 08-6789248
דוא"ל: lidorrubin@aac.ac.il

החוג ללימודי תיירות/ ארץ ישראל סוציולוגיה ואנתרופולגיה / פוליטיקה וממשל

אחראית מנהלית: מיכל חסון
טל': 08-6789280
דוא"ל: michalh@aac.ac.il

החוג לפסיכולוגיה

אחראית מנהלית: ענבר ערבילני
טל': 08-6789202
דוא"ל: inbarh@aac.ac.il

החוג לסיעוד

אחראית מנהלית: נדיה עזרא
טל': 08-6789516
דוא"ל: nadya@aac.ac.il

החוג למדעי התזונה / בריאות הציבור

אחראית מנהלית: גלית ראש
טל': 08-6789503
דוא"ל: galitro@aac.ac.il

החוג למדעי המחשב

אחראית מנהלית: אורנה קמרי
טל': 08-6789501
דוא"ל: ornaka@aac.ac.il

החוג ללימודים רב תחומיים במדעי החברה במסלולים מינהל עסקים/ משאבי אנוש/ חינוך

אחראיות מנהלית: שיר כהן | אדווה אמסלם
טל': 08-6789253
דוא"ל: advaa@aac.ac.il | shirm@aac.ac.il

היחידה לאנגלית

מזכירת היחידה: בלה בוטראשוילי
טל': 08-6789213
דוא"ל: belab@aac.ac.il

מכינה במתמטיקה

אחראית מנהלית: אסתי וקנין
טל': 08-6789108
דוא"ל: esti@aac.ac.il

מרכז מידע

טל': 08-6789111 שלוחה 6



לוח זמנים אקדמי לשנת הלימודים תשפ"ג 2022-2023



יום הזיכרון ויום העצמאות:

מיום שלישי, ד' באייר תשפ"ג,
25.4.2023
עד יום רביעי, ה' באייר תשפ"ג,
26.4.2023 (כולל)

חופשת יום ירושלים

יום שישי, כ"ח באייר תשפ"ג,
19.5.2023

חופשת חג שבועות

מיום חמישי, ה' בסיוון תשפ"ג,
25.5.2023
עד יום שבת, ז' בסיוון תשפ"ג,
27.5.2023 (כולל)

יום אחרון ללימודים במסטר ב'

יום שישי, י"א בתמוז תשפ"ג,
30.6.2023

צום י"ז בתמוז

יום חמישי, י"ז בתמוז תשפ"ג,
6.7.2023

צום ט' באב

יום חמישי, ט' באב, תשפ"ג,
27.7.2023

יום ראשון ללימודים בתשפ"ד

יום רביעי, ג' בחשוון תשפ"ד,
18.10.2023

יום ראשון ללימודים

יום ראשון, כ"ח בתשרי תשפ"ג,
23.10.2022

חופשת חנוכה*

ייום ראשון, א' בטבת תשפ"ג,
25.12.2022

צום י' בטבת

יום שלישי, י' בטבת תשפ"ג,
3.1.2023

יום אחרון ללימודים במסטר א'

יום שישי, ה' בשבט תשפ"ג,
27.1.2023

חופשה בין הסמסטרים

מיום ראשון, ז' בשבט תשפ"ג,
29.1.2023 ועד יום שישי,
י"ז באדר תשפ"ג, 10.3.2023 (כולל)

חופשת פורים (בחופשת הסמסטר)

מיום שני, י"ג באדר תשפ"ג,
6.3.2023

עד יום רביעי, ט"ו באדר תשפ"ג,
8.3.2023 (כולל)

יום ראשון ללימודים במסטר ב'

יום ראשון, י"ט באדר תשפ"ג,
12.3.2023

חופשת פסח

מיום ראשון, י"א בניסן תשפ"ג,
2.4.2023
עד יום חמישי, כ"ב בניסן תשפ"ג,
13.4.2023 (כולל)

חידוש הלימודים

יום שישי, כ"ג בניסן תשפ"ג,
14.4.2023

* חנוכה: הלימודים ייפסקו בשעה 16:00.

שעות קבלה ומענה טלפוני



מרכז מידע	ימים א'-ה'	יום ו'	ימים א'-ה'	יום ו'
מרכז מידע	ימים א'-ה' 20:00-08:00	יום ו' 12:00-08:00	ימים א'-ה' 20:00-08:00	יום ו' 12:00-08:00
מינהל אקדמי	ימים א'-ה' 16:00-08:00		ימים א'-ה' 16:00-08:00	
המרכז הרב תחומי	ימים א'-ה' 16:00-08:00		ימים א'-ה' 12:00-08:30 15:30-13:30	יום ב' 17:30-13:30
מדור שכר לימוד	ימים א'-ה' 12:30-9:30 16:00-14:00	יום ו' 12:00-09:30	ימים א'-ה' 16:00-08:30	יום ו' 12:00-08:30
מדור בחינות	ימים א'-ה' 12:00-09:00 15:30-13:30		ימים א'-ה' 12:00-09:30 15:30-13:30	
רכש ולוגיסטיקה	ימים א'-ה' 16:00-08:00		ימים א'-ה' 12:00-09:30 15:00-13:30	
מערכות מידע	ימים א'-ה' 12:00-09:30 14:00-13:00	יום ו' 11:00-09:00		
המרכז לחדשנות	ימים א'-ה' 18:00-09:00	יום ו' 12:00-08:00		
מרכז נגישות	ימים א'-ה' 16:00-08:30		ימים א'-ה' 16:00-08:30	
דיקאן הסטודנטים	ימים א'-ה' 16:00-08:00		ימים א'-ה' 12:30-09:30 16:00-13:30	
מעורבות חברתית	ימים א'-ה' 13:30-8:30			
המרכז ללימודים קדם-אקדמיים	ימים א'-ה' 16:00-08:00			
ספרייה	ימים א'-ה' 19:15-08:15	יום ו' 12:00-08:15		





מפת הקמפוס



כניסה שדרות בן צבי

פירוט מיבנים

- 5 בניין כיתות**
מעבדת תרגול
מעבדה פורנוית
מעבדה לחקר השינה
- 6 בניין כיתות**
- 7 מעונות**
- 8 בניין כיתות**
מעבדת סימולציה
מעבדה לביוכימיה

- 1 בניין מנהלה**
- 2 ספרייה**
- 3 מרכז כנסים**
מסעדה
משרדי פרויקט פר"ח
- 4 בניין כיתות**
ביה"ס להנדסאים
דיקאן הסטודנטים
המרכז להכוונה תעסוקתית
המרכז הרב תחומי
אגודת הסטודנטים
קפיטריה
מרכז תמיכה לסטודנטים עם צרכים מיוחדים

דרכי הגעה



הגעה באוטובוס:

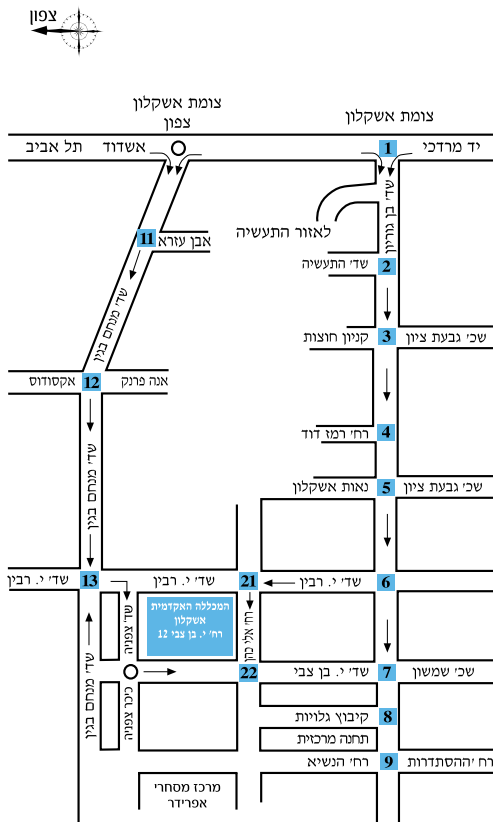
המכללה האקדמית אשקלון ממוקמת במרחק של כ-10 דקות הליכה מתחנת האוטובוסים המרכזית, במרכז העיר. מוקד מידע אגד *2800 מוקד מידע דן בדרום *5467 פורטל קווי תחבורה בישראל

הגעה ברכבת:

מתחנת הרכבת באשקלון יוצא אוטובוס, העוצר בתחנה הצמודה למכללה האקדמית אשקלון. מודיעין רכבת ישראל *5770 אתר הבית של רכבת ישראל

הוראות הגעה ברכב פרטי:

כתובת המכללה להזנה בניווט לווויני **waze** רחוב יצחק בן צבי 12, אשקלון. לרשותכם מתחם חניה (חינם) ברחבת אצטדיון הכדורגל העירוני הסמוך למכללה.





המכללה האקדמית אשקלון
Ashkelon Academic College