

ידיעון למועמד



החוג לסוציולוגיה ואנתרופולוגיה



המכללה האקדמית אשקלון
Ashkelon Academic College





ד"ר פינחס חליוה
מנכ"ל ומייסד



פרופ' שמעון שרביט
רקטור המכללה



פרופ' שלמה גרוסמן
נשיא המכללה

מועמדים יקרים,

הצוות המנהלי והאקדמי במכללה פועל לסייע לסטודנטים בכל שנות הלימוד, החל בלימודים ובסדנאות מיוחדות המקנים לבוגרים כלים להשתלבות מהירה ומוצלחת בעבודתם, ועד להענקת מלגות וליווי אישי עד סיום הלימודים. לרשות הסטודנטים סביבת לימודים מתקדמת הכוללת מעבדות, ספרייה מרווחת ועשירה, גישה ישירה למאגרי מידע חשובים, חדרי לימוד בצוותא, מעונות, מועדון סטודנטים וחדר כושר. צוות המרכז לייעוץ ולהרשמה עומד לרשותך החל משלב ההתעניינות ועד הרישום.

אנו מאחלים לך בהצלחה ומקווים לראותך בקהילת הסטודנטים של המכללה האקדמית אשקלון.

**בכבוד רב,
הנהלת המכללה**

סגל המכללה האקדמית אשקלון שמח להזמין לקמפוס הגדול והמפואר בקריית החינוך באשקלון, ולהציע לך להשתלב בלימודי תואר אקדמי במכללה. המכללה מציעה מגוון רחב של לימודים אקדמיים באווירה חמה ותומכת ופעילות תרבותית וחרתית ענפה. אלפי צעירים רואים במכללה מוסד אקדמי מוביל.

המכללה הוכרה בשנת 1991 כמכללה אזורית הרשאית להעניק תואר של אוניברסיטת בר אילן, ובשנת 2000 הוכרה כמכללה אקדמית.

המכללה נחשבת כיום לאחת המכללות החשובות והגדולות בישראל. מקצועות הלימוד העיקרים במכללה הם בתחום מדעי החברה, מדעי הבריאות, מדעים מדויקים ומדעי הרוח לקראת לימודי תואר ראשון ושני. למכללה צוות מרצים איכותי ומנוסה, ביניהם נמנים חשובי הפרופסורים והמרצים הבכירים באקדמיה.



10 סיבות ללמוד באקדמית אשקלון!

01

מצוינות אקדמית מוכחת!

הנהלת המכללה האקדמית אשקלון הציבה את דמת איכות ההוראה בראש סדר עדיפויותיה. על פי המועצה להשכלה גבוהה, המכללה האקדמית אשקלון עומדת ביעד שנקבע לה במדד איכות ההוראה. מדד זה משקף את היחס המספרי בין הסגל האקדמי הבכיר לבין מספר הסטודנטים. מדד המאפשר הקדשת תשומת לב אישית לכל סטודנט ע"י חבר סגל אקדמי בכיר.

02

שביעות רצון סטודנטים - האקדמית אשקלון התברגה במקום ה-10 בארץ

סקר שערכה התאחדות הסטודנטים בהשתתפות למעלה מ-9,000 סטודנטים בבדיקת שביעות רצון סטודנטים מאיכות ההוראה, דורגה האקדמית אשקלון במקום ה-10. בציון המשוקלל של 3.79 בסולם 1-5.

03

שכר לימוד אוניברסיטאי

המכללה האקדמית אשקלון נמנית עם עשרים ושתיים מכללות ציבוריות שזוכות לתמיכה של המועצה להשכלה גבוהה (מל"ג). המכללה כפופה להוראות הכוללות קביעת שכר לימוד אחיד במכללות הציבוריות ובאוניברסיטאות.

04

שנה ראשונה חינם לתלמידי התואר הראשון

המכללה האקדמית אשקלון מוכרת בחוק עידוד השכלה בנגב ובגליל שמעניק פטור משכר לימוד בשנה א', לחיילים משוחררים, בוגרות שירות לאומי ובוגרי שירות אודחי (הזכאות הינה ל-5 שנים מיום השחרור).

05

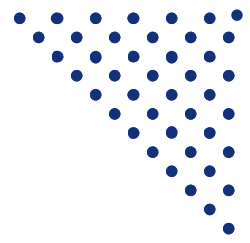
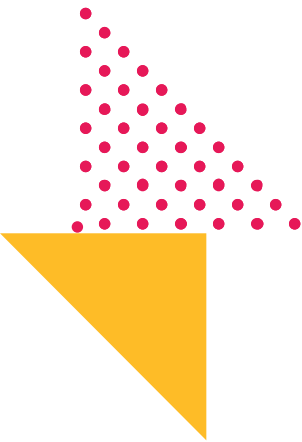
מערך סיוע לסטודנט

הנהלת המכללה קבעה לה כלל ברזל: "לא יפסיק סטודנט את לימודיו בשל קשיים כלכליים". המכללה מעמידה לרשות הסטודנט מלגות בהיקף של מיליוני שקלים. בנוסף בקמפוס המכללה פועלת הנהלת פר"ח אזורית שמעניקה מלגות למאות סטודנטים.

06

קשרי אקדמיה - תעשייה וייעוץ להכוונה תעסוקתית

המכללה האקדמית אשקלון נהנית מקשרי אקדמיה-תעשייה ענפים בתחומי לימוד רבים הפותחים עבור הסטודנט צוהר הזדמנויות מקצועיות. במכללה פועל מרכז להכוונה תעסוקתית המאפשר לסטודנטים ולמעסיקים לפגוש זה את זה באמצעות מערכת תוכנה מתקדמת.



07

חזית טכנולוגית בהישג יד

המכללה האקדמית אשקלון הינה המוסד האקדמי הראשון בארץ שכל מערכות המידע שלו הן וירטואליות. נוחות ההפעלה וזמינות המידע תורמים לשיפור ההישגים הלימודיים וחוסכים זמן וכסף רב ברכישת תוכנות.

08

בית אקדמי חם המעניק יחס אישי

ייעוץ וליווי אישי של הסטודנט משלב הרישום ועד לסיום הלימודים ומתן מגוון שירותים סטודנטיאליים ותמיכה אקדמית לרווחת הסטודנט והצלחתו. אוירת לימוד פרטנית ותומכת תוך הקפדה על לימוד בכיתות קטנות ויחס אישי של הסגל האקדמי.

09

לימודים בקמפוס מודרני וחיי חברה עשירים

קמפוס המכללה הוא מהמרהיבים והיפים בארץ. הקמפוס ממוקם במרחק הליכה מהתחנה המרכזית. חווית הלימודים בקמפוס תוססת ומהנה, הכוללת אירועי תרבות, הפסקות פעילות, מופעי סטנד-אפ, סרטי קולנוע והרצאות במרכז הכנסים, מעונות בסטנדרט גבוה, חדר כושר ועוד.

10

מרכז תמיכה לסטודנטים עם צרכים מיוחדים

בקמפוס המכללה פועל מרכז תמיכה לסטודנטים עם לקויות למידה במטרה לאפשר נגישות מרבית להשכלה גבוהה וליווי הסטודנט עד סיום לימודיו. המרכז מציע מגוון שירותים וסיוע פרטני החל מחונכות אישית, תמיכה טכנולוגית ורגשית, סדנאות וסיוע פרטני.



המרכז לייעוץ והרשמה

המרכז לייעוץ והרשמה של המכללה האקדמית אשקלון מבדך אותך בברכת הצלחה בלימודים. הנך מוזמן/ת לפנות אלינו לקבלת ייעוץ מקצועי ואישי ולהתרשם ממגוון חוגי הלימוד, מהאיכות והמצוינות של הסגל האקדמי, מסגל מנהלי מיומן ומוכשר, מתשתיות טכנולוגיות מהמתקדמות בארץ ומהסביבה הצעירה והתוססת.

בחירת מוסד אקדמי ומסלול לימודים היא החלטה משמעותית ומכרעת בעיצוב עתידך המקצועי והאישי. המרכז לייעוץ והרשמה ישמח להעניק לך ייעוץ אישי ואיכותי המושתת על מקצועיות ואמינות. יחד נלווה אותך צעד אחר צעד, ונציע מגוון אפשרויות העומדות בפניך עד לקבלת ההחלטה הטובה והנכונה ביותר עבורך.

אנו כאן לרשותך בכל שאלה הנוגעת ללימודים האקדמיים ומקווים לראותך בין אלפי הסטודנטים והבוגרים הרבים שהשתלבו במשק הישראלי.

בברכת הצלחה,
גב' נעמה אביד

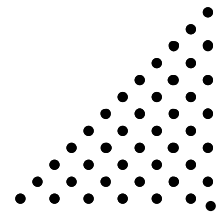
מנהלת המרכז לייעוץ והרשמה

שנת לימודים חינם *

שכר לימוד אוניברסיטאי

ליצירת קשר: *9990

*לחיילים משוחררים ובוגרות שירות לאומי



סקר בוגרים* מקיף מצביע על ההשקעה וההצלחה

מכלל הבוגרים עובדים! **89%**

מבוגרי המכללה עוסקים
בתחום שלמדו! **76%**

מבוגרי המכללה מועסקים במגזר
הציבורי ו-38% מועסקים במגזר הפרטי **62%**

מכלל הבוגרים הביעו שביעות רצון רבה עד רבה
מאוד מתרומת הלימודים האקדמיים לקריירה שלהם **76%**

המשיכו בלימודים אקדמיים ומתוכם 65%
המשיכו לתואר שני **28%**

*הסקר נערך בשנת 2016 וכלל את בוגרי השנים 2006-2016

דיקאן הסטודנטים

דיקאן הסטודנטים במכללה אמון על רווחת הסטודנט. תפקידו להעניק סיוע בכל ההיבטים המקיפים את עולמו של הסטודנט במהלך הלימודים, בעיקר בנושאים שאינם אקדמיים. וזאת, כדי להעניק לסטודנט סביבה לימודית תומכת וידידותית.

- ◀ **סיוע לסטודנטיות בהריון ובשמירת הריון** ולסטודנטים וסטודנטיות לאחר לידה, אימוץ או קבלת ילד למשמורת.
- ◀ **סיוע לסטודנט במילואים** - לסיוע בקבלת זכויות ניתן לפנות לרשות התאמות במשרד הדיקאן.

דיקאן הסטודנטים: מר יואל ישורון
מזכירת הדיקאן: הגב' חדוה רביבו
טלפון: 08-6789195, פקס: 08-6789197
דוא"ל: hedva@aac.ac.il
מיקום בקמפוס: בניין 4 קומה (ו-)



תעודת זהות

מגוון השירותים העומדים לרשות הסטודנט:

- ◀ **מלגות** - לרשות הסטודנטים מגוון רחב של מלגות סיוע כלכלי מקרן המכללה ומקרנות חיצוניות (כגון: מפעל הפיס, אימפקט, הישג, משרד החינוך ועוד).
- ◀ **מעורבות חברתית** - היחידה למעורבות חברתית מפעילה תכניות בעלות ערך אישי וחברתי, משלבת סטודנטים בעשייה חברתית ומעניקה מלגות ללימודים.
- ◀ **מעונות** - המכללה מציעה מעונות לסטודנטים במתחם הקמפוס ובסמוך אליו. יחידות הדיור מרווחות ובנויות בסטנדרט גבוה וכוללות: חדר שינה, פינת ישיבה, מטבחון, מקלחת, שירותים ומוגן.
- ◀ **סיוע לימודי** - המכללה מציעה שיעורי עזר ותגבור פרטניים וקבוצתיים במחיר סמלי לסטודנטים המתקשים במקצועות נבחרים.



מעונות הסטודנטים

מרכז תמיכה לסטודנטים עם צרכים מיוחדים

**תעודת זהות**

מנהלת המרכז: ד"ר מירי קריסי
דוא"ל: mirik@aac.ac.il

מזכירת המרכז: הגב' נורית שניר
טל': 08-6789211

דוא"ל: Nuritsn@aac.ac.il

מיקום בקמפוס: בניין 4, קומה ו-
(מול אולם ירושלים)

מרכז התמיכה במכללה האקדמית אשקלון הוקם כדי לסייע לסטודנטים עם צרכים מיוחדים (לקות למידה, לקות שמיעה, לקות ראייה ולקויות נוספות). וזאת, כדי לאפשר נגישות מרבית להשכלה גבוהה וליווי עד לסיום התואר בהצלחה.

השירותים הניתנים במסגרת המרכז: חונכות אישית, סדנאות בנושאים שונים, כמו כן קיים סיוע פרטני בהקניית אסטרטגיות למידה וניהול זמן, תמיכה טכנולוגית ורגשית ושיתוף פעולה עם מרכז התמיכה למעסיקים במחוז דרום.




המרכז להכוונה תעסוקתית וקשרי תעשייה

המרכז להכוונה תעסוקתית וקשרי תעשייה במכללה האקדמית אשקלון העמיד בראש מעייניו את נושא חשיפת הזדמנויות תעסוקתיות לסטודנטים ולבוגרי המכללה והכוונתם לתעסוקה. המרכז פועל ליצירת קשרים עם מפעלים ומעסיקים ולשמרם במשך השנה.

המרכז מארגן ימי "זרקור" שמטרתם לחשוף סטודנטים ובוגרים למעסיקים במשק, ביניהם: שירות הביטחון הכללי (שב"כ), משטרת ישראל, הסוכנות היהודית ועוד. אחת לשנה מתקיים **יריד תעסוקה שנתי** בהשתתפות עשרות מעסיקים מהמשק הישראלי (אלת"א - מערכות ביטחוניות, הסוכנות היהודית, חברות הייטק, בנקים, חברות, מוסדות ממשלתיים ועוד).

כחלק ממדיניות הנהלת המכללה לסייע בפתרונות תעסוקתיים לסטודנטים ולבוגריה היריד נעשה מסורת ומתקיים מדי שנה. הנכם מוזמנים להיכנס ולהתנסות במערכת באמצעות אתר המכללה --> "**הכוונת תעסוקתית**"

**תעודת זהות**

ממונה על הכוונת סטודנטים לעבודה
וקשרי תעשייה: מר ציון זוזט
טל': 08-6789506

דוא"ל: tzion@aac.ac.il

מיקום בקמפוס: בניין 4 חדר 114

טיפוס חברתי?

החוג לסוציולוגיה ואנתרופולוגיה

החוג לסוציולוגיה ואנתרופולוגיה שנוסד במקורו כשלוחה של החוג לסוציולוגיה באוניברסיטת בר-אילן, מוצע במתכונת דו-חוגית ומעניק לבוגריו תואר בוגר (B.A.) בסוציולוגיה ואנתרופולוגיה. תכנית הלימודים מעניינת, מגוונת ומשלבת לימודים עיוניים ומעשיים. בחוג מלמדים מרצים וחוקרים בכירים המלווים את הסטודנטים ומעניקים להם ייעוץ אקדמי, מקצועי ויחס אישי. החוג העלה על נס את נושא הכשרת בוגריו להמשך לימודים בתארים מתקדמים ולאפשר להם להשתלב במגוון מקצועות ובהתמחויות הדורשים ידע זה.

טלפון: 08-6789280

פקס: 08-6789288

מייל: michalh@aac.ac.il

מיקום בקמפוס: בניין 6 חדר 218



תעודת
זהות

הצוות האקדמי והמנהלי

ראשת החוג: פרופ' רחל שרעבי

אחראית מנהלית: הגב' מיכל חסון



פרופ' רחל שרעבי
ראשת החוג לסוציולוגיה ואנתרופולוגיה

מועמדים יקרים,

היתרון היחסי של בוגרי החוג טמון בידע המעשי הנלמד על אודות תהליכים חברתיים. התפקידים שבהם יוכלו להשתלב בשוק התעסוקה הם במגוון תחומי החברה: משרדי ממשלה ורשויות מקומיות, מתנ"סים, ארגונים, עמותות ואגודות, סקרי דעת קהל ומכוני מחקר, תפקידי ייעוץ וניהול, הוראה והדרכה. הרקע בהבנת תופעות חברתיות והבסיס העיוני והשיטתי מאפשרים לבוגרים להמשיך לתארים מתקדמים בתחומים רבים ואף להשתלב באקדמיה.

אני מזמינה אתכם להצטרף ללימודי תואר ראשון בחוג לסוציולוגיה ואנתרופולוגיה.

שינויים רבים ומהירים מתרחשים היום בארץ ובעולם. כלכלה עולמית משנה את פני החברה ומטביעה את חותמה על המערכת הפוליטית והחברתית. מתחים חברתיים, דתיים, עדתיים ופוליטיים מלווים תהליכים אלו. אם בדצונכם להבין את התמורות המתחוללות ולהכיר תרבויות שונות, אזי סוציולוגיה ואנתרופולוגיה הם מקצועות מרתקים המיועדים עבורכם.

החוג מעמיד לרשותכם תכנית לימודים מעניינת העוסקת בבחינה שיטתית של החברה האנושית ובזיהוי דפוסים כלליים של התנהגות. התכנית מקנה יכולת לחקור, לנתח ולהבין תופעות חברתיות מרכזיות במגזרים שונים. המרצים המלמדים בחוג מומחים בתחומם ומעודכנים בחידושי המחקר. הסטודנטים ירכשו ידע משמעותי וכלים כדי להתמודד עם שאלות חברתיות הדורשות פתרון. בוגרי החוג ילמדו לפענח קודים תרבותיים, גלויים וסמויים, של קבוצות המרכיבות את המערכת החברתית.

בברכת הצלחה,
פרופ' רחל שרעבי

תואר ראשון B.A. בסוציולוגיה ואנתרופולוגיה

הלימודים מתקיימים במתכונת דו-חוגית וניתן לשלבם עם חוג שני לבחירה.

השילוב בלימודי דיסציפלינה נוספת מרחיב את בסיס הידע של הסטודנטים ומאפשר להם המשיך לימודים לתארים מתקדמים במגוון רחב של מקצועות.

סגל מרצים

בראש החוג עומדת פרופ' רחל שרעבי מרצה בכירה בחוג המשולב למדעי החברה באוניברסיטת בר-אילן. פרופ' שרעבי עורכת את כתב העת "הגירה" היוצא לאור בשיתוף מכון הגירה של המרכז האקדמי רופין והאגודה הסוציולוגית הישראלית. מחקריה מתמקדים בנושאי הגירה, מסורת ומודרניות, מגדר ומפגש בין תרבויות. יחד עם פרופ' שרעבי מלמדים מרצים ואנשי אקדמיה מובילים, חוקרים ידועי שם המשלבים מצוינות בהוראה אקדמית ומחקר פעיל. הסגל האקדמי והמנהלי מלווה את הסטודנט לאורך תקופת הלימודים ועד לסיום לימודיו.

מטרת התכנית

הסוציולוגיה והאנתרופולוגיה עוסקות בשני תחומים המשלימים זה את זה. האחת עוסקת בשאלות התשתית של חברה והשנייה בשאלות התשתית של התרבות. תחומי הידע האלה מעניקים כלים להבנת ההתנהגות האנושית והחברתית.

מטרת התכנית היא להקנות לסטודנטים ידע ויכולת להבין, לחקור ולנתח תופעות חברתיות. התכנית מאפשרת לסטודנטים להיחשף למגוון התופעות החברתיות והאנושיות המאפיינות את החברה ולקבל כלים מעשיים ללימודי מחקר.

התכנית נועדה למבקשים להשתלב בעתיד בגופים העוסקים בתחום, למגלים עניין אקדמי בתחום הסוציולוגיה והאנתרופולוגיה ולמעוניינים לרכוש כלים להבנת המציאות החברתית והתרבותית בארץ ובעולם.

תכנית לימודים

במסגרת תכנית הלימודים נחשפים הסטודנטים למגוון רחב של נושאים: התנהגות ארגונית, מבנה ארגוני, משאבי אנוש, החברה הישראלית ותרבותה, פסיכולוגיה חברתית, דתות בישראל ובעולם, מגדר ומרחיות.



ייחודיות

גמישות תעסוקתית

לימודי התואר הראשון בסוציולוגיה ואנתרופולוגיה מוצעים במתכונת דו-חוגית, ולפיכך יכול הסטודנט לבחור חוג נוסף ולרכוש ידע מקצועי משלים. בוגר התואר הראשון מתמחה בשני תחומי ידע לכל הפחות, ובכך מגוון את אפשרויות התעסוקה העתידיות.

הכנה לפיתוח קריירה ולימודים מתקדמים

לקראת סיום הלימודים פועלים המרכז להכוונה תעסוקתית וסגל החוג לחשוף בפני הסטודנטים אפשרויות לפיתוח קריירה וללימודים מתקדמים. לימודי התואר הראשון מעניקים לסטודנטים כלים עיקריים להשתלבות במגוון תפקידים ומקנים בסיס השכלתי ללימודים מתקדמים.

לא עוצרים בתואר ראשון

בוגרי החוג המעוניינים להמשיך לתארים מתקדמים יכולים להמשיך את לימודיהם בכל המוסדות האקדמיים בארץ. למבקשים להמשיך לתואר שני אפשרויות רבות: סוציולוגיה ארגונית, אנתרופולוגיה של רפואה, לימודי תרבות, מנהל ציבורי ועוד.

קבוצות לימוד קטנות

קבוצות הלימוד במכללה קטנות כדי לאפשר הדרכה צמודה וייעוץ אישי.

סקר בוגרים

על פי נתוני סקר הבוגרים שערכנו כ-86% מבוגרי החוג לסוציולוגיה ואנתרופולוגיה מועסקים. כמו כן, כ-61% מבוגרי החוג מועסקים במגזר הציבורי.

טובי המרצים וחוקרים בכירים

סגל המרצים בחוג משלב מצוינות בהוראה ובמחקר. הסגל האקדמי והמנהלי מאפשרים לסטודנטים ליהנות מתמיכה אקדמית וחברתית במשך כל שנות התואר.

תעסוקה אפשרית לבוגרי החוג

בפני בוגרי החוג לסוציולוגיה ואנתרופולוגיה מגוון אפשרויות תעסוקה: משרדי ממשלה, מועצות אזוריות, רשויות מקומיות, עמותות חברתיות, מכוני מחקר, משרדי פרסום וכיו"ב.



תכנית לימודים לתואר "בוגר" B.A. בסוציולוגיה ואנתרופולוגיה

מסלול דו-חוגי

שנה א'

סמסטר א	נ"ז	סמסטר ב	נ"ז
קורסי מבוא וליבה			
מבוא לסוציולוגיה	4	מבוא לאנתרופולוגיה	3
מבוא לפסיכולוגיה חברתית	2	מבוא לפסיכולוגיה חברתית	2
קורסי מתודולוגיה			
מבוא לסטטיסטיקה א'	3	מבוא לסטטיסטיקה ב'	3
כתיבה מדעית	2	שימושי מחשב	2
יצירה יהודית			
ספרות תלמודית	2	ספרות תלמודית	2

שנה ב'

סמסטר א	נ"ז	סמסטר ב	נ"ז
קורסי ליבה			
החברה הישראלית	3	החברה הישראלית	3
קורסי מתודולוגיה			
שיטות מחקר איכותניות ואנתרופולוגיות	3		
שיטות מחקר כמותיות א'	2	שיטות מחקר כמותיות ב'	2
קורסי בחירה משותפים לשנה ב' ולשנה ג' - לבחירה 2 מתוך הרשימה (לבחירה מסמסטר א' ו-ב')			
חוזרים בתשובה וחוזרים בשאלה	2	סוציולוגיה של הבריאות	2
סמינריונים א' - לבחירה 1 מתוך הרשימה			
מגשרים בין תרבותיים	2	מגשרים בין תרבותיים	2
נשים וגברים בשוק העבודה	2	נשים וגברים בשוק העבודה	2
מגדר ותרבות	2	מגדר ותרבות	2
יצירה יהודית			
ספרות מקראית	2	ספרות מקראית	2
רעיונות בפילוסופיה יהודית	2	רעיונות בפילוסופיה יהודית	2





שנה ג'

סמסטר א	נ"ז	סמסטר ב	נ"ז
קורסי ליבה			
תאוריות סוציולוגיות	2	תאוריות אנתרופולוגיות	2
קורסי בחירה משותפים לשנה ב' ולשנה ג' - לבחירה 4 מתוך הרשימה (לבחירה מסמסטר א'-ו-ב')			
סוציולוגיה ארגונית	2	החוויה הנשית-מזרחית בישראלית	2
הגידה וגלובליזציה	2	אסטרטגיות לניהול בארגון	2
סמינריונים ב' - לבחירה 1 מתוך הרשימה			
אנתרופולוגיה יישומית	2	אנתרופולוגיה יישומית	2
שבירת מיתוסים: תמורות בזהות הקולקטיבית	2	שבירת מיתוסים: תמורות בזהות הקולקטיבית	2
רגישות תרבותית בארגונים	2	רגישות תרבותית בארגונים	2
יצירה יהודית			
תולדות עם ישראל	2	תולדות עם ישראל	2

תכנית הלימודים בחוג מוצעת במתכונת דו-חוגית. עליך לשלב תכנית לימודים במתכונת דו-חוגית נוספת. סה"כ השעות לתואר 120 ש"ס. ייתכנו שינויים בתכנית הלימודים.

גאים בבוגרים שלנו

הממונה על הכוונת סטודנטים לעבודה
וקשרי תעשייה: מר ציון זוזט
טלפון: 08-6789506
דוא"ל: tzion@aac.ac.il
מיקום בקמפוס: בניין 4 חדר 00

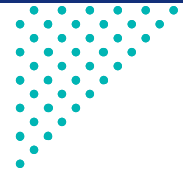
בתום הלימודים מצטרפים הבוגרים לארגון הבוגרים המונה כ-15,000 בוגרים. כמו כן, המכללה האקדמית אשקלון מעמידה לרשות הבוגרים את המרכז להכוונה תעסוקתית וקשרי תעשייה, המלווה אותם עוד במהלך לימודיהם להכוונה, להשתלבות ולקליטה במגוון משרות.

אנו גאים לפגוש את בוגרי החוג לסוציולוגיה ואנתרופולוגיה במגוון תפקידים בשירות הציבורי הממשלתי והעירוני, במגוון הפרטי והציבורי ובתארים מתקדמים.

הצטרפו עוד היום לאלפי בוגרינו!



עתיד מבטיח



עמדם יערית

יועצת ומרצה במכינה הקדם אקדמית במכללה האקדמית אשקלון

"סיימתי תואר ראשון במכללה האקדמית אשקלון בחוג לקרימינולוגיה, סוציולוגיה ואנתרופולוגיה. לאחר הלימודים במכללה המשכתי ללימודי תואר שני במכון לקרימינולוגיה באוניברסיטה העברית בירושלים במסלול הפורטני. בחרתי בתחום הלימודים מאחר שמדובר בתחום מעניין וחשוב לקיומה של החברה. ראוי לציין כי הצלחת הסטודנטים עומדת לזכותם של שני גורמים: איכות ההוראה ויחס הסגל האקדמי והמנהלי לסטודנטים. ראשית, איכות הלימודים היתה ברמה גבוהה מאוד. וזאת, בשל הידע הנרחב שרכשתי במהלך התואר הראשון והוא אף סייע לי רבות בתואר השני. כמו כן, הבחנתי כי יש פער שאינו קטן ביני ובין תלמידים שלמדו את לימודי התואר הראשון במוסדות אקדמיים אחרים. שנית, יחס המרצים לסטודנטים היה יוצא דופן וראוי לשבח. היחס הסבלני והאכפתי מצד המזכירות ראוי אף הוא לציין. לכל סטודנט ניתנה התייחסות אישית, ומיוחדת והיא תרמה רבות להצלחתו."

אדוה מודאר

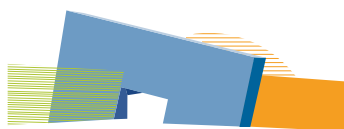
סטודנטית לתואר שני בייעוץ חינוכי באוניברסיטת בן גוריון
"קיבלתי את התואר הראשון שלי. זה לא היה פשוט בכלל, זאת הייתה מלחמה! מלחמה בקולות מהעבר שלא האמינו בי, וגרמו לי לא להאמין בעצמי. במכללה האקדמית אשקלון, פגשתי אנשים שהאמינו בי, אמרו לי: "את יכולה", הנחו אותי בדרך הנכונה וליוו אותי ברגעים הקשים. בלימודי התואר פגשתי את החברים שלי - חברים לחיים. כדי שהם יבינו אותי אין צורך להרבות במילים. די במבט אחד בעיניים וחברותיי "נקרעות מצחוק". אפילו באמצע השיעור. פגשתי מרצות ומרצים כה מיוחדים, והם לימדו אותי רבות. אף פעם לא הרגשתי שאיני די טובה. היחס האישי, הסבלנות והמילה הטובה הרימו אותי אל על והעניקו לי תחושה: השמיים אינם הגבול! אני מודה לכל מי שהיה איתי במסע הזה. אני יודעת שאין זה פשוט. אבל עשינו את זה יחדיו!!!"







המכללה האקדמית אשקלון
רח' יצחק בן צבי 12, אשקלון
טל': *9990 | www.aac.ac.il



המכללה האקדמית אשקלון
Ashkelon Academic College

