

ידיעון למועמד

החוג לפסיכולוגיה



המכללה האקדמית אשקלון
Ashkelon Academic College





ד"ר פינחס חליוה
מנכ"ל ומייסד



פרופ' שמעון שרביט
רקטור המכללה



פרופ' שלמה גרוסמן
נשיא המכללה

מועמדים יקרים,

הצוות המנהלי והאקדמי במכללה פועל לסייע לסטודנטים בכל שנות הלימוד, החל בלימודים ובסדנאות מיוחדות המקנים לבוגרים כלים להשתלבות מהירה ומוצלחת בעבודתם, ועד להענקת מלגות וליווי אישי עד סיום הלימודים. לרשות הסטודנטים סביבת לימודים מתקדמת הכוללת מעבדות, ספרייה מרווחת ועשירה, גישה ישירה למאגרי מידע חשובים, חדרי לימוד בצוותא, מעונות, מועדון סטודנטים וחדר כושר. צוות המרכז לייעוץ ולהרשמה עומד לרשותך החל משלב ההתעניינות ועד הרישום.

אנו מאחלים לך בהצלחה ומקווים לראותך בקהילת הסטודנטים של המכללה האקדמית אשקלון.

**כבוד רב,
הנהלת המכללה**

סגל המכללה האקדמית אשקלון שמח להזמין לקמפוס הגדול והמפואר בקריית החינוך באשקלון, ולהציע לך להשתלב בלימודי תואר אקדמי במכללה. המכללה מציעה מגוון רחב של לימודים אקדמיים באווירה חמה ותומכת ופעילות תרבותית וחרתית ענפה. אלפי צעירים רואים במכללה מוסד אקדמי מוביל.

המכללה הוכרה בשנת 1991 כמכללה אזורית הרשאית להעניק תואר של אוניברסיטת בר אילן, ובשנת 2000 הוכרה כמכללה אקדמית.

המכללה נחשבת כיום לאחת המכללות החשובות והגדולות בישראל. מקצועות הלימוד העיקרים במכללה הם בתחום מדעי החברה, מדעי הבריאות, מדעים מדויקים ומדעי הרוח לקראת לימודי תואר ראשון ושני. למכללה צוות מרצים איכותי ומנוסה, ביניהם נמנים חשובי הפרופסורים והמרצים הבכירים באקדמיה.



10 סיבות ללמוד באקדמית אשקלון!

01

מצוינות אקדמית מוכחת!

הנהלת המכללה האקדמית אשקלון הציבה את דמת **איכות ההוראה** בראש סדר עדיפויותיה. על פי המועצה להשכלה גבוהה, המכללה האקדמית אשקלון עומדת ביעד שנקבע לה במדד איכות ההוראה. מדד זה משקף את היחס המספרי בין הסגל האקדמי הבכיר לבין מספר הסטודנטים. מדד המאפשר הקדשת תשומת לב אישית לכל סטודנט ע"י **חבר סגל אקדמי בכיר**.

02

שביעות רצון סטודנטים - האקדמית אשקלון התברגה במקום ה-10 בארץ

סקר שערכה התאחדות הסטודנטים בהשתתפות למעלה מ-9,000 סטודנטים בבדיקת שביעות רצון סטודנטים מאיכות ההוראה, דורגה האקדמית אשקלון במקום ה-10. בציון המשוקלל של 3.79 בסולם 1-5.

03

שכר לימוד אוניברסיטאי

המכללה האקדמית אשקלון נמנית עם עשרים ושתיים מכללות ציבוריות שזוכות לתמיכה של המועצה להשכלה גבוהה (מל"ג). המכללה כפופה להוראות הכוללות קביעת **שכר לימוד אחיד** במכללות הציבוריות ו באוניברסיטאות.

04

שנה ראשונה חינם לתלמידי התואר הראשון

המכללה האקדמית אשקלון מוכרת בחוק עידוד השכלה בנגב ובגליל שמעניק **פטור משכר לימוד בשנה א'**, לחיילים משוחררים, בוגרות שירות לאומי ובוגרי שירות אורחי (הזכאות הינה ל-5 שנים מיום השחרור).

05

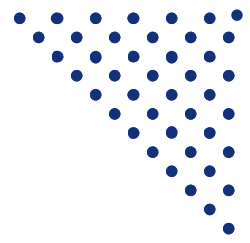
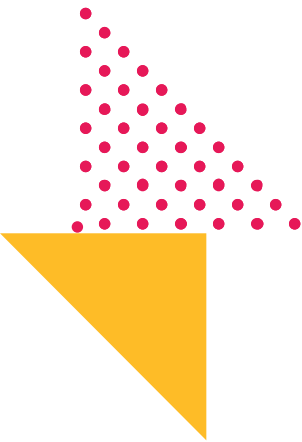
מערך סיוע לסטודנט

הנהלת המכללה קבעה לה כלל ברזל: **"לא יפסיק סטודנט את לימודיו בשל קשיים כלכליים"**. המכללה מעמידה לרשות הסטודנט מלגות בהיקף של מיליוני שקלים. בנוסף בקמפוס המכללה פועלת הנהלת פר"ח אזורית שמעניקה מלגות למאות סטודנטים.

06

קשרי אקדמיה - תעשייה וייעוץ להכוונה תעסוקתית

המכללה האקדמית אשקלון נהנית מקשרי אקדמיה-תעשייה ענפים בתחומי לימוד רבים הפותחים עבור הסטודנט צוהר הזדמנויות מקצועיות. במכללה פועל מרכז להכוונה תעסוקתית המאפשר לסטודנטים ולמעסיקים לפגוש זה את זה באמצעות מערכת תוכנה מתקדמת.



07

חזית טכנולוגית בהישג יד

המכללה האקדמית אשקלון הינה המוסד האקדמי הראשון בארץ שכל מערכות המידע שלו הן וירטואליות. נוחות ההפעלה וזמינות המידע תורמים לשיפור ההישגים הלימודיים וחוסכים זמן וכסף רב ברכישת תוכנות.

08

בית אקדמי חם המעניק יחס אישי

ייעוץ ולייווי אישי של הסטודנט משלב הרישום ועד לסיום הלימודים ומתן מגוון שירותים סטודנטיאליים ותמיכה אקדמית לרווחת הסטודנט והצלחתו. אוירת לימוד פרטנית ותומכת תוך הקפדה על לימוד בכיתות קטנות ויחס אישי של הסגל האקדמי.

09

לימודים בקמפוס מודרני וחיי חברה עשירים

קמפוס המכללה הוא מהמרהיבים והיפים בארץ. הקמפוס ממוקם במרחק הליכה מהתחנה המרכזית. חווית הלימודים בקמפוס תוססת ומהנה, הכוללת אירועי תרבות, הפסקות פעילות, מופעי סטנד-אפ, סרטי קולנוע והרצאות במרכז הכנסים, מעונות בסטנדרט גבוה, חדר כושר ועוד.

10

מרכז תמיכה לסטודנטים עם צרכים מיוחדים

בקמפוס המכללה פועל מרכז תמיכה לסטודנטים עם לקויות למידה במטרה לאפשר נגישות מרבית להשכלה גבוהה ולייווי הסטודנט עד סיום לימודיו. המרכז מציע מגוון שירותים וסיוע פרטני החל מחונכות אישית, תמיכה טכנולוגית ורגשית, סדנאות וסיוע פרטני.



המרכז לייעוץ והרשמה

המרכז לייעוץ והרשמה של המכללה האקדמית אשקלון מבדך אותך בברכת הצלחה בלימודים. הנך מוזמן/ת לפנות אלינו לקבלת ייעוץ מקצועי ואישי ולהתרשם ממגוון חוגי הלימוד, מהאיכות והמצוינות של הסגל האקדמי, מסגל מנהלי מיומן ומוכשר, מתשתיות טכנולוגיות מהמתקדמות בארץ ומהסביבה הצעירה והתוססת.

בחירת מוסד אקדמי ומסלול לימודים היא החלטה משמעותית ומכרעת בעיצוב עתידך המקצועי והאישי. המרכז לייעוץ והרשמה ישמח להעניק לך ייעוץ אישי ואיכותי המושתת על מקצועיות ואמינות. יחד נלווה אותך צעד אחר צעד, ונציע מגוון אפשרויות העומדות בפניך עד לקבלת ההחלטה הטובה והנכונה ביותר עבורך.

אנו כאן לרשותך בכל שאלה הנוגעת ללימודים האקדמיים ומקווים לראותך בין אלפי הסטודנטים והבוגרים הרבים שהשתלבו במשק הישראלי.

בברכת הצלחה,
גב' נעמה אביד

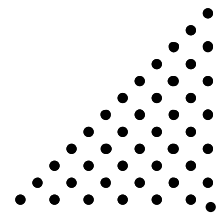
מנהלת המרכז לייעוץ והרשמה

שנת לימודים חינם *

שכר לימוד אוניברסיטאי

ליצירת קשר: *9990

*לחיילים משוחררים ובוגרות שירות לאומי



סקר בוגרים* מקיף מצביע על ההשקעה וההצלחה

מכלל הבוגרים עובדים! **89%**

מבוגרי המכללה עוסקים בתחום שלמדו! **76%**

מבוגרי המכללה מועסקים במגזר הציבורי ו-38% מועסקים במגזר הפרטי **62%**

מכלל הבוגרים הביעו שביעות רצון רבה עד רבה מאוד מתרומת הלימודים האקדמיים לקריירה שלהם **76%**

המשיכו בלימודים אקדמיים ומתוכם 65% המשיכו לתואר שני **28%**

*הסקר נערך בשנת 2016 וכלל את בוגרי השנים 2006-2016

דיקאן הסטודנטים

דיקאן הסטודנטים במכללה אמון על רווחת הסטודנט. תפקידו להעניק סיוע בכל ההיבטים המקיפים את עולמו של הסטודנט במהלך הלימודים, בעיקר בנושאים שאינם אקדמיים. וזאת, כדי להעניק לסטודנט סביבה לימודית תומכת וידידותית.

- ◀ **סיוע לסטודנטיות בהריון ובשמירת הריון** ולסטודנטים וסטודנטיות לאחר לידה, אימוץ או קבלת ילד למשמורת.
- ◀ **סיוע לסטודנט במילואים** - לסיוע בקבלת זכויות ניתן לפנות לרשות התאמות במשרד הדיקאן.

דיקאן הסטודנטים: מר יואל ישורון
מזכירת הדיקאן: הגב' חדוה רביבו
טלפון: 08-6789195, פקס: 08-6789197
דוא"ל: hedva@aac.ac.il
מיקום בקמפוס: בניין 4 קומה (ו-)



תעודת זהות

מגוון השירותים העומדים לרשות הסטודנט:

- ◀ **מלגות** - לרשות הסטודנטים מגוון רחב של מלגות סיוע כלכלי מקרן המכללה ומקרנות חיצוניות (כגון: מפעל הפיס, אימפקט, הישג, משרד החינוך ועוד).
- ◀ **מעורבות חברתית** - היחידה למעורבות חברתית מפעילה תכניות בעלות ערך אישי וחברתי, משלבת סטודנטים בעשייה חברתית ומעניקה מלגות ללימודים.
- ◀ **מעונות** - המכללה מציעה מעונות לסטודנטים במתחם הקמפוס ובסמוך אליו. יחידות הדיור מרווחות ובנויות בסטנדרט גבוה וכוללות: חדר שינה, פינת ישיבה, מטבחון, מקלחת, שירותים ומוגן.
- ◀ **סיוע לימודי** - המכללה מציעה שיעורי עזר ותגבור פרטניים וקבוצתיים במחיר סמלי לסטודנטים המתקשים במקצועות נבחרים.



מעונות הסטודנטים

מרכז תמיכה לסטודנטים עם צרכים מיוחדים

מנהלת המרכז: ד"ר מירי קריסי
דוא"ל: mirik@aac.ac.il

מזכירת המרכז: הגב' נורית שניר
טל': 08-6789211

דוא"ל: Nuritsn@aac.ac.il

מיקום בקמפוס: בניין 4, קומה ו-
(מול אולם ירושלים)

תעודת זהות

מרכז התמיכה במכללה האקדמית אשקלון הוקם כדי לסייע לסטודנטים עם צרכים מיוחדים (לקות למידה, לקות שמיעה, לקות ראייה ולקויות נוספות). וזאת, כדי לאפשר נגישות מרבית להשכלה גבוהה וליווי עד לסיום התואר בהצלחה.

השירותים הניתנים במסגרת המרכז: חונכות אישית, סדנאות בנושאים שונים, כמו כן קיים סיוע פרטני בהקניית אסטרטגיות למידה וניהול זמן, תמיכה טכנולוגית ורגשית ושיתוף פעולה עם מרכז התמיכה למעסיקים במחוז דרום.



המרכז להכוונה תעסוקתית וקשרי תעשייה

המרכז להכוונה תעסוקתית וקשרי תעשייה במכללה האקדמית אשקלון העמיד בראש מעייניו את נושא חשיפת הזדמנויות תעסוקתיות לסטודנטים ולבוגרי המכללה והכוונתם לתעסוקה. המרכז פועל ליצירת קשרים עם מפעלים ומעסיקים ולשמרם במשך השנה.

המרכז מארגן ימי "זרקור" שמטרתם לחשוף סטודנטים ובוגרים למעסיקים במשק, ביניהם: שירות הביטחון הכללי (שב"כ), משטרת ישראל, הסוכנות היהודית ועוד. אחת לשנה מתקיים **יריד תעסוקה שנתי** בהשתתפות עשרות מעסיקים מהמשק הישראלי (אלת"א - מערכות ביטחוניות, הסוכנות היהודית, חברות הייטק, בנקים, חברות, מוסדות ממשלתיים ועוד).

כחלק ממדיניות הנהלת המכללה לסייע בפתרונות תעסוקתיים לסטודנטים ולבוגריה היריד נעשה מסורת ומתקיים מדי שנה. הנכם מוזמנים להיכנס ולהתנסות במערכת באמצעות אתר המכללה -- < **"הכוונת תעסוקתית"**

ממונה על הכוונת סטודנטים לעבודה
וקשרי תעשייה: מר ציון זוזט
טל': 08-6789506

דוא"ל: tzion@aac.ac.il

מיקום בקמפוס: בניין 4 חדר 114

תעודת זהות



יודעת להקשיב?

החוג לפסיכולוגיה

החוג לפסיכולוגיה, שנוסד במקורו כשלוחה של החוג לפסיכולוגיה באוניברסיטת בר-אילן, מעניק לבוגריו תואר בוגר (B.A.) בפסיכולוגיה. תכנית הלימודים מעניינת, מגוונת ומשלבת התנסות מחקרית וטיפולית. בחוג מלמדים טובי המרצים, חוקרים ופסיכולוגים בכירים. החוג שם לו למטרה להכשיר את בוגריו להמשך לימודים בתארים מתקדמים ולאפשר להם להשתלב במגוון מקצועות והתמחויות הדורשים ידע זה. הסטודנטים נהנים מליווי יחסי אישי של הסגל האקדמי והמנהלי.

טלפון: 08-6789280
פקס: 08-6789288
דוא"ל: michalh@aac.ac.il
מיקום בקמפוס: בניין 6 חדר 218

הסגל האקדמי והמנהלי
ראש החוג: פרופ' יובל וולף
אחראית מנהלית: הגב' מיכל חסון



תעודת
זהות



פרופ' יובל וולף
ראש החוג לפסיכולוגיה

מועמדים יקרים,

אנו עושים את המיטב להקנות ללמידה בחוג צביון של חוויה מרתקת, לימודית וחברתית, ולהעניק לך הכנה מיטבית לקראת פיתוח קריירה והמשך לימודים מתקדמים באמצעות ליווי, ייעוץ והדרכה אישית.

החוג לפסיכולוגיה מציע לך להצטרף ללימודי פסיכולוגיה במכללה האקדמית אשקלון. תכנית הלימודים, שעליה מופקד סגל מעולה, אמורה להעניק לך היכרות מעמיקה, מקיפה ועדכנית עם ענפים מרכזיים של מדע הפסיכולוגיה, וחשיבה מדעית וביקורתית. זאת באמצעות שילוב בין רכישת ידע והבנה ולמידת שיטות ליישום של הנלמד בהקשרים לימודיים, מחקרניים ומקצועיים.

במסגרת הלימודים ניתנת הזדמנות להשתתף במחקר עצמאי בקבוצות לימוד קטנות. בנוסף, מציע החוג התנסות מעשית במגוון של מסגרות טיפוליות, התנסות זו מטפחת הפנמה והבנה של הידע הנרכש בקורסים השונים, והיא אמורה לאפשר תרומה רבת ערך להתפתחות אישית ומקצועית.

בברכת הצלחה,
פרופ' יובל וולף

תואר ראשון B.A. בפסיכולוגיה

מטרת התכנית

מטרת התכנית המוצעת היא לאפשר לסטודנטים בסיס איתן שעליו יוכלו לבנות את עתידם האקדמי, המקצועי והאישי בתחום הפסיכולוגיה. תכנית הלימודים מקנה הכשרה אקדמית ואיכותית ברמה התיאורטית, המתודולוגית והמעשית בכל תחומי מדע הפסיכולוגיה.

תכנית לימודים

התכנית משלבת בין הקנייה של ידע פסיכולוגי כללי בלימודים תאורטיים והתנסות הלכה למעשה בקורסים מתודולוגיים ובין התנסות במעבדת המחקר של החוג. בנוסף, מוצעת לסטודנטים הזדמנות להשתלב בהתנסות מעשית במסגרות טיפוליות ולהכיר את עבודת הפסיכולוג בשטח.

לתכנית המוצעת שני בסיסים המקנים לה ערך מוסף מבחינה אקדמית. הראשון: התכנית מדגישה את ההיבט המחקרי של לימודי הפסיכולוגיה מאחר שלימודים גבוהים ולימודי פסיכולוגיה בעיקר דורשים יסודות מתודולוגיים איתנים. השני: בתכנית קורסי העמקה בכמה נושאים בפסיכולוגיה דבר המקנה לסטודנט הזדמנות להכיר נושאים מרכזיים בפסיכולוגיה.

המכללה האקדמית אשקלון מציעה את לימודי הפסיכולוגיה בשני מסלולים:

מסלול מורחב (חד-חוגי): תכנית לימודים ייחודית למכללה האקדמית אשקלון. בתכנית ניכר הניסיון הרב שנצבר במהלך השנים. התכנית מעניקה ללומדים תשתית אקדמית איתנה לקראת לימודי המשך לתארים מתקדמים בכל אחת מהאוניברסיטאות בארץ ובעולם. במסלול המורחב יזכו הסטודנטים להיחשף לכמה נושאים מרכזיים בפסיכולוגיה המרחיבים את אופקיהם והמעמיקים את ידיעותיהם בפסיכולוגיה.

מסלול דו-חוגי: המסלול מיועד לסטודנטים המעוניינים לשלב את לימודי הפסיכולוגיה עם חוג נוסף ממדעי החברה. הלימודים במסלול זה ייהנו מתכנית עשירה המאפשרת להם להעמיק את הבנתם.

סגל מרצים

בראש החוג עומד פרופ' אמריטוס יובל וולף ששימש כדיקן הפקולטה למדעי החברה באוניברסיטת בר-אילן. יחד עם פרופ' וולף מלמדים מרצים ואנשי אקדמיה מובילים, חוקרים בולטים ופסיכולוגים בכירים מתחומי מחקר מגוונים: פסיכולוגיה קלינית, קוגניטיבית, חברתית, ארגונית, שיקומית ופסיכופיזיולוגיה. הסגל האקדמי והמנהלי מלווה את הסטודנט באופן אישי לאורך תקופת הלימודים ובסיום לימודיו.



ייחודיות

התנסות במעבדת מחקר

בחוג לפסיכולוגיה פועלת מעבדת מחקר, שמטרתה לטפח את המצוינות בלמידה ובמחקר, ובו זמנית לפתח עצמאות מחשבתית ואחריות אישית. מעבדת המחקר משמשת מרכז מחקר המיועד להוראת סטודנטים, למחקרים של אנשי הסגל האקדמי ולשיתופי פעולה מחקריים עם חוקרים במוסדות אקדמיים אחרים.

השתלבות בתפקיד עוזרי מחקר

בשנה השנייה ובשנה השלישית ללימודים הסטודנטים יכולים להצטרף כעוזרי מחקר במעבדת המחקר של החוג לפסיכולוגיה ובמחקרי שדה בשיתוף המרכז הרפואי ברזילי. הסטודנטים משתתפים בעשייה המחקרית בכל שלבי המחקר: תכנון מערך המחקר, בניית כלי המחקר, איסוף הנתונים ועיבודם בד בבד קיימת הנחייה פרטנית של הסגל האקדמי. בין מגוון הנושאים הנחקרים: הומור, חוסן נפשי ופוסט טראומה, תפקוד תפיסתי ומחלות רשתית, השפעת מתח אימהי על רמת הברזל העוברי, זיהוי פנים ועוד.

התנסות מעשית במסגרות טיפוליות

במהלך הלימודים יכולים הסטודנטים להתנסות במסגרות טיפוליות שונות בהדרכת אנשי מקצוע. מכון סאמיט והיחידה לילד ולמתבגר במרכז הרפואי ברזילי הם שני גופים מני רבים המשתפים פעולה עם החוג. ההתנסות משלימה את הלימודים התיאורטיים, מאפשרת

הבנה של הידע שנרכש במסגרת הלימודים ורבת ערך להתפתחות האישית והמקצועית של הסטודנט.

טובי המרצים, חוקרים ופסיכולוגים בכירים

ראשי מחלקות לפסיכולוגיה לשעבר באוניברסיטאות המייצגים תחומים מגוונים של מדע הפסיכולוגיה: פסיכולוגיה קלינית, חברתית, שיקומית, קוגניטיבית וארגונית. הסגל האקדמי משלב מצוינות בהוראה, מחקר פעיל ועיסוק קליני בשדה. הסגל מאפשר לסטודנטים ליהנות מתמיכה אקדמית וחברתית במשך כל שנות התואר.

הכנה לפיתוח קריירה ולימודים מתקדמים

האווירה התומכת בחוג מאפשרת לבוגרים הכנה מעמיקה לפיתוח קריירה ולימודים מתקדמים. בתכנית הלימודים לתואר ראשון ישנה הכנה ייחודית למבחן הכניסה לתואר השני - מתא"ם. לקראת סיום התואר יכולים הסטודנטים להשתתף בקורס הכנה לבחינת המתא"ם, ובו בזמן הסגל האקדמי ילווה אותם לקראת הראיונות וידיך אותם. אחוזי הקבלה הגבוהים מקרב הסטודנטים לתואר שני בפסיכולוגיה מעידים על האווירה הלימודית והתמיכה המקצועית המאפשרת לסטודנטים להגשים את מטרותיהם.



תכנית לימודים לתואר "בוגר" B.A. בפסיכולוגיה - מסלול חד-חוגי

שנה א'

מסטר א	נ"ז	מסטר ב	נ"ז
קורסי מבוא			
מבוא לפסיכולוגיה	4	מבוא לפסיכולוגיה התפתחותית	4
מבוא לפסיכולוגיה פיזיולוגית	4	מבוא לפסיכולוגיה חברתית	4
		חישה ותפיסה	2
חטיבה מתודולוגית			
מבוא לסטטיסטיקה ושימושי מחשב א'	4	מבוא לסטטיסטיקה ושימושי מחשב ב'	4
יצירה יהודית			
ספרות תלמודית	2	ספרות תלמודית	2
חטיבה כללית			
היסטוריה של הפסיכולוגיה	2	תקשורת בין אישית ב'	2
תקשורת בין אישית א'	2		2

שנה ב'

מסטר א	נ"ז	מסטר ב	נ"ז
קורסי ליבה			
קריאה ביקורתית	2	קריאה ביקורתית	2
למידה	2	פסיכולוגיה אבנורמלית	4
תיאוריות באישיות	4	פסיכולוגיה קוגניטיבית ב'	2
מעבדה ניסויית - הרצאה	2		
מעבדה ניסויית א'	2	מעבדה ניסויית ב'	2
פסיכולוגיה קוגניטיבית א'	2		
חטיבה מתודולוגית			
סטטיסטיקה רב משתנית	3	שיטות מחקר ב'	3
שיטות מחקר א'	3	פרו-סמינריון	2
פסיכולוגיה עיונית מחקרית			
		תפיסת פנים	2
יצירה יהודית			
רעיונות יסוד בפילוסופיה יהודית	2	רעיונות יסוד בפילוסופיה יהודית	2

שנה ג'

מסטר א	נ"ז	מסטר ב	נ"ז
קורסי ליבה			
מבוא לתורת המבחנים	2		
פסיכולוגיה ארגונית			
השלכות פסיכולוגיות חברתיות של המפגש בין קבוצות הטרוגניות	4	יסודות בפסיכולוגיה תעשייתית	2
פסיכולוגיה יישומית	2	קבלת החלטות	2
פסיכופתולוגיה			
התמודדות עם מחלות ונכויות קשות וממושכות	2	התמודדות עם מצבי לחץ	2
היווצרות פתולוגיה: תהליכים פסיכו-דינמיים	2	פסיכופתולוגיה התפתחותית	3
פסיכולוגיה עיונית מחקרית			
סמים והתנהגות	2	המשחק הממוקד ביחסי ילד-הורה בגיל הרך	2
משחקיית משחק ושיח ילד-הורה	2		
פרקטיקום מחקרי			
רגש וקוגניציה	2	רגש וקוגניציה	2
סמינריונים (לבחירה 2 מתוך 3)			
יחסים בין קבוצות בחברה הטרוגנית	2	יחסים בין קבוצות בחברה הטרוגנית	2
סוגיות נבחרות בפסיכולוגיה חברתית	2	סוגיות נבחרות בפסיכולוגיה חברתית	2
מוח והתנהגות לאורך טווח החיים מילדות לזיקנה		מוח והתנהגות לאורך טווח החיים מילדות לזיקנה	
יצירה יהודית			
תולדות עם ישראל	2	תולדות עם ישראל	2

תכנית הלימודים בחוג מוצעת במתכונת מורחבת. סה"כ שעות לתואר 120 ש"ס. ייתכנו שינויים בתוכנית הלימודים.

תכנית לימודים לתואר "בוגר" B.A. בפסיכולוגיה - מסלול דו-חוגי

שנה ג'

נ"ז	סמסטר ב	נ"ז	סמסטר א
קורסי ליבה			
		2	מבוא לתורת המבחנים
פרקטיקום מחקרי			
2	רגש וקוגניציה	2	רגש וקוגניציה
סמינריונים (לבחירה ו מתוך 3)			
2	יחסים בין קבוצות בחברה הטרזוגנית	2	יחסים בין קבוצות בחברה הטרזוגנית
	סוגיות נבחרות בפסיכולוגיה חברתית		סוגיות נבחרות בפסיכולוגיה חברתית
	מוח והתנהגות לאורך טווח החיים מילדות לזיקנה		מוח והתנהגות לאורך טווח החיים מילדות לזיקנה
יצירה יהודית			
2	תולדות עם ישראל	2	תולדות עם ישראל

שנה א'

נ"ז	סמסטר ב	נ"ז	סמסטר א
קורסי מבוא וליבה			
4	מבוא לפסיכולוגיה התפתחותית	4	מבוא לפסיכולוגיה
4	מבוא לפסיכולוגיה חברתית	4	מבוא לפסיכולוגיה פיזיולוגית
2	חישה ותפיסה		
חטיבה מתודולוגית			
4	מבוא לסטטיסטיקה ושימושי מחשב ב'	4	מבוא לסטטיסטיקה ושימושי מחשב א'
יצירה יהודית			
2	ספרות תלמודית	2	ספרות תלמודית

שנה ב'

נ"ז	סמסטר ב	נ"ז	סמסטר א
קורסי ליבה			
4	פסיכולוגיה אבנורמאלית	4	תיאוריות באישיות
2	קריאה ביקורתית	2	קריאה ביקורתית
		2	מעבדה ניסויית - הרצאה
2	מעבדה ניסויית ב'	2	מעבדה ניסויית א'
2	פסיכולוגיה קוגניטיבית ב'	2	פסיכולוגיה קוגניטיבית א'
חטיבה מתודולוגית			
3	שיטות מחקר ב'	3	סטטיסטיקה רב משתנית
2	פרו-סמינריון	3	שיטות מחקר א'
יצירה יהודית			
2	רעיונות יסוד בפילוסופיה יהודית	2	רעיונות יסוד בפילוסופיה יהודית

תכנית הלימודים בחוג מוצעת במתכונת דו-חוגית. עליך לשלב תכנית לימודים במתכונת דו-חוגית נוספת. סה"כ השעות לתואר 120 ש"ס. ייתכנו שינויים בתכנית הלימודים.

הממונה על הכוונת סטודנטים לעבודה
וקשרי תעשייה: מר ציון זוזט
טלפון: 08-6789506
דוא"ל: tzion@aac.ac.il
מיקום בקמפוס: בניין 4 חדר 00

בתום הלימודים מצטרפים הבוגרים לארגון הבוגרים המונה כ-15,000 בוגרים. כמו כן, המכללה האקדמית אשקלון מעמידה לרשות הבוגרים את המרכז להכוונה תעסוקתית וקשרי תעשייה, המלווה אותם עוד במהלך לימודיהם להכוונה, להשתלבות ולקליטה במגוון משרות.

אנו גאים לפגוש את בוגרי החוג לפסיכולוגיה בתארים מתקדמים ובמגוון תפקידים בחברות ובמוסדות שונים: חברות השמה, משאבי אנוש, הנחיית סדנאות, עבודות טיפוליות בבתי חולים, בארגונים חברתיים, עמותות ופנימיות, מכוני מחקר ועוד.

הצטרפו עוד היום לאלפי בוגרינו!



עמיד מבטיח

נורית עמר

סטודנטית לתואר שני - מגמה מחקרית (קוגניציה, רגש ומוח) באוניברסיטת בר אילן

"הלימודים בשנה הראשונה היו מעניינים מאוד, חשפו אותי לעולם רחב של תחומים הקשורים לפסיכולוגיה. בשלב זה הבנתי כי בניגוד לדעה הרווחת הפסיכולוגים עוסקים במגוון תחומים: חינוך, תעסוקה ומחקר. השנים הבאות בתואר היו מבחינתי עליית מדרגה באיכות, בהשקעה וברצון להתקדם ולהצליח. התחלתי להתנדב כעוזרת מחקר במעבדה לפסיכולוגיה, והשתתפתי בפרויקטים רבים ומגוונים החל משלב בניית הניסוי ועד לשלב ניתוח התוצאות והסקת המסקנות. במסגרת עבודתי במעבדה והקורסים שבהם התבקשנו לחקור הבנתי שזהו התחום שאני רוצה לעסוק בו".

דגנית אביעוז

בוגרת תואר שני בפסיכולוגיה תעסוקתית-ארגונית במכללה האקדמית תל אביב-יפו

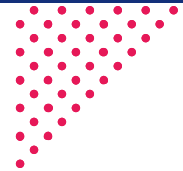
"התחלתי את התואר הראשון בפסיכולוגיה במכללה האקדמית אשקלון בחשש כבד. בעיקר בגלל רצוני ללמוד לתואר שני אחרי כן. לשמחתי, חששות אלה התפוגגו הודות לסגל האקדמי של החוג לפסיכולוגיה. לאורך כל תקופת הלימודים המרצים היו שם עבורנו, קשובים ומתחשבים. המרצים העניקו לי כלים מעשיים כדי שאהיה מוכנה למיונים של התואר השני ולהתנסות במעבדת מחקר. יתרה מכך, קיבלתי מהם גם המלצות נדרשות. אין לי כל ספק שהלימודים במכללה תרמו להתפתחות המקצועית שלי והיוו לתקופה חווייתית ונעימה. תמיד אוכזר זאת לטובה".

זוהר מסיקה

סטודנטית לתואר שני בפסיכולוגיה קלינית, אוניברסיטת בר-אילן

"התמיכה של הסגל האקדמי ליוותה אותי במהלך התואר הראשון ונמשכה גם בתהליך הקבלה לתואר השני. הסגל תמך, המליץ וכיוון. עתה לאחר מפגש עם סטודנטים ממגוון אוניברסיטאות אני מבינה עד כמה סגל אקדמי תומך הוא הכרחי. בתחילת לימודי חששתי מרמת הלימודים ובהמשך התבדיתי לחלוטין, מפני שרמת הלימודים הייתה גבוהה ומקצועית. בהיותי בוגרת החוג רכשתי מיומנויות ובסיס תאורטי מצוין להמשך דרכי המקצועית".

עתיד מבטיח



איתמר כוכבי

סטודנט לתואר שני בפסיכולוגיה - מגמת קוגניציה ומוח באוניברסיטת בן גוריון

מתרגל באוניברסיטת בן גוריון ובמכללה האקדמית אשקלון
"ההחלטה ללמוד במכללה הגיעה בעקבות מפגש ביום הפתוח, שבו ראיתי צוות מסודר ומכללה מסודרת ומטופחת. בדיעבד אני כה שמח על ההחלטה הזאת. במהלך שלוש שנים במכללה פגשתי סגל אקדמי קשוב ותומך וכל ענייני קידום הסטודנטים והצלחתם. היה עם מי לדבר, והיה מי שיקשיב. בעיקר מי שיהיה מוכן להתאמץ כדי לפתור את הבעיות שעלו. לימודי התואר חשפו בפניי פרשנויות רבות למילה "פסיכולוג". בעקבות התנסות במעבדה החוג, התחברתי מאוד לתחום המחקר ובחרתי להתקדם בו."

כרמל בן דור

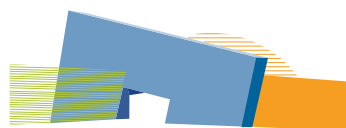
סטודנט לתואר שני בפסיכולוגיה חברתית במרכז הבינתחומי הרצליה.

"החוג לפסיכולוגיה הוא חוג קטן ובעל לב ענקי הנמצא בין כותלי המכללה. כשהתחלתי את לימודי התואר עדיין לא הבנתי עד כמה אני בד מזל. התחלנו בכיתה המורכבת מכמה סטודנטים ובמהרה נעשינו קבוצה אחת מגובשת ובעלת יחסי גומלין בין חבריה. כמו כן, זכינו להכיר חברים לחיים. סגל המרצים הוא מן השורה הראשונה, תומך, עוזר, תורם לא רק בפן הלימודי אלא גם בפן האישי לכל סטודנט ולכל סטודנטית. החוג לפסיכולוגיה מאפשר לסטודנטים להיכנס לעולם המחקר ולרכוש ניסיון רב במעבדה בתפקיד עוזרי מחקר. במעבדה הזאת רכשתי כלים ייחודיים. כלים העוזרים לי היום בתחילת דרכי בתואר השני ומעלתם ניכרת בהשוואה לחבריי לכיתה".





המכללה האקדמית אשקלון
רח' יצחק בן צבי 2, אשקלון
טל': *9990 | www.aac.ac.il



המכללה האקדמית אשקלון
Ashkelon Academic College

