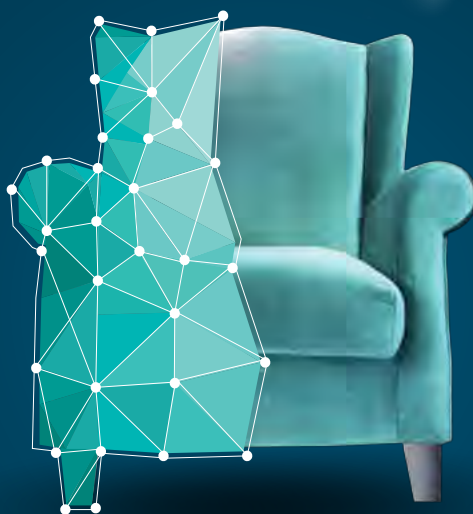


החוג לפסיכולוגיה



ידיעון למועמד

תש"ף / 2019





ד"ר פינחס חליוה
מנכ"ל ומייסד



פרופ' שמעון שרביט
רקטור המכללה



פרופ' שלמה גרוסמן
נשיא המכללה

מועמדים יקרים,

הצוות המנהלי והאקדמי במכללה פועל לסייע לסטודנטים בכל שנות הלימוד, החל בלימודים ובסדנאות מיוחדות המקנים לבוגרים כלים להשתלבות מהירה ומוצלחת בעבודתם, ועד להענקת מלגות וליווי אישי עד סיום הלימודים. לרשות הסטודנטים סביבת לימודים מתקדמת הכוללת מעבדות, ספרייה מרווחת ועשירה, גישה ישירה למאגרי מידע חשובים, חדרי לימוד בצוותא, מעונות, מועדון סטודנטים וחדר כושר.

צוות המרכז לייעוץ ולהרשמה עומד לרשותך החל משלב ההתעניינות ועד הרישום.

אנו מאחלים לך בהצלחה ומקווים לראותך בקהילת הסטודנטים של המכללה האקדמית אשקלון.

בכבוד רב,

הנהלת המכללה

סגל המכללה האקדמית אשקלון שמח להזמין לקמפוס הגדול והמפואר בקריית החינוך באשקלון, ולהציע לך להשתלב בלימודי תואר אקדמי במכללה. המכללה מציעה מגוון רחב של לימודים אקדמיים באווירה חמה, תומכת ופעילות תרבותית וחברתית ענפה. אלפי צעירים רואים במכללה מוסד אקדמי מוביל, והוכחה לכך דירוג איכות ההוראה של הסטודנטים בשנת 2018. המכללה דורגה על ידי הסטודנטים במקום ה-4 ומקום 3 במכללות הציבוריות בארץ מתוך 34 מוסדות.

לאחר כ-40 שנות פעילות כשלוחה של אוניברסיטת בר-אילן וניסיון רב, הוכרה המכללה כמוסד ישראלי להשכלה גבוהה המציע לימודים בכ-20 מסלולי לימוד לתואר B.A. ו-B.Sc. ושלושה תוארי M.A.

המכללה נחשבת כיום לאחת המכללות החשובות והגדולות בישראל. מקצועות הלימוד העיקרים במכללה הם בתחום מדעי החברה, מדעי הבריאות, מדעים מדויקים ומדעי הרוח לקראת לימודי תואר ראשון ושני. למכללה צוות מרצים איכותי ומנוסה, ביניהם נמנים חשובי הפרופסורים והמרצים הבכירים באקדמיה.

10 סיבות

ללמוד באקדמית אשקלון!

01 מצוינות אקדמית מוכחת!

הנהלת המכללה האקדמית אשקלון הציבה את רמת **איכות ההוראה** בראש סדר עדיפויותיה. על פי המועצה להשכלה גבוהה, המכללה האקדמית אשקלון עומדת ביעד שנקבע לה במדד איכות ההוראה. מדד זה משקף את היחס המספרי בין הסגל האקדמי הבכיר לבין מספר הסטודנטים. מדד המאפשר הקדשת תשומת לב אישית לכל סטודנט ע"י **חבר סגל אקדמי בכיר**.

02 שביעות רצון סטודנטים - האקדמית אשקלון התברגה במקום ה-4 בארץ

סקר שערכה התאחדות הסטודנטים בהשתתפות למעלה מ-8,000 סטודנטים בבדיקת שביעות רצון סטודנטים מאיכות ההוראה, דורגה האקדמית אשקלון במקום ה-4 בדירוג הכללי הארצי ובמקום ה-3 בדירוג למכללות הציבוריות.

03 שכר לימוד אוניברסיטאי

המכללה האקדמית אשקלון נמנית עם עשרים ושתיים מכללות ציבוריות שזוכות לתמיכה של המועצה להשכלה גבוהה (מ"ג). המכללה כפופה להוראות הכוללות קביעת שכר לימוד אחיד במכללות הציבוריות ובאוניברסיטאות.

04 שנה ראשונה חנים לתלמידי התואר הראשון

המכללה האקדמית אשקלון מוכרת בחוק עידוד השכלה בנגב ובגליל שמעניק פטור משכר לימוד בשנה א', לחיילים משוחררים, בוגרות שירות לאומי ובוגרי שירות אזרחי (הזכאות הינה ל-5 שנים מיום השחרור).

05 מערך סיוע לסטודנט

הנהלת המכללה קבעה לה כלל ברזל: "לא יפסיק סטודנט את לימודיו בשל קשיים כלכליים". המכללה מעמידה לרשות הסטודנט מלגות בהיקף של מיליוני שקלים. בנוסף בקמפוס המכללה פועלת הנהלת פר"ח אזורית שמעניקה מלגות למאות סטודנטים.

06 קשרי אקדמיה - תעשייה וייעוץ להכוונה תעסוקתית

המכללה האקדמית אשקלון נהנית מקשרי אקדמיה-תעשייה ענפים בתחומי לימוד רבים הפותחים עבור הסטודנט צוהר הזדמנויות מקצועיות. במכללה פועל מרכז להכוונה תעסוקתית המאפשר לסטודנטים ולמעסיקים לפגוש זה את זה באמצעות מערכת תוכנה מתקדמת.

07 חזית טכנולוגית בהישג יד

המכללה האקדמית אשקלון הינה המוסד האקדמי הראשון בארץ שכל מערכות המידע שלו הן וירטואליות. נוחות ההפעלה וזמינות המידע תורמים לשיפור ההישגים הלימודיים וחוסכים זמן וכסף רב ברכישת תוכנות.

08 בית אקדמי חם המעניק יחס אישי

ייעוץ ולייווי אישי של הסטודנט משלב הרישום ועד לסיום הלימודים ומתן מגוון שירותים סטודנטיאליים ותמיכה אקדמית לרווחת הסטודנט והצלחתו.

אווירת לימוד פרטנית ותומכת תוך הקפדה על לימוד בכיתות קטנות ויחס אישי של הסגל האקדמי.

09 לימודים בקמפוס מודרני וחיי חברה עשירים

קמפוס המכללה הוא מהמרהיבים והיפים בארץ. הקמפוס ממוקם במרחק הליכה מהתחנה המרכזית.

חווית הלימודים בקמפוס תוססת ומהנה, הכוללת אירועי תרבות, הפסקות פעילות, מופעי סטנד-אפ, סרטי קולנוע והרצאות במרכז הכנסים, מעונות בסטנדרט גבוה, חדר כושר ועוד.

10 מרכז תמיכה לסטודנטים עם צרכים מיוחדים

בקמפוס המכללה פועל מרכז תמיכה לסטודנטים עם לקויות למידה במטרה לאפשר נגישות מרבית להשכלה גבוהה ולייווי הסטודנט עד סיום לימודיו.

המרכז מציע מגוון שירותים וסיוע פרטני החל מחוננות אישית, תמיכה טכנולוגית ורגשית, סדנאות וסיוע פרטני.



בחירת הסטודנטים

סקר התאחדות הסטודנטים

הסקר בחן את שביעות רצון הסטודנטים הכללית ושביעות רצון מרמת ההוראה במערכת ההשכלה הגבוהה. בסקר השתתפו כ-8000 סטודנטים. בסקר זה המכללה זכתה **במקום ה-4** המכובד ביותר בדירוג הארצי **ובמקום ה-3** בדירוג למכללות הציבוריות.

אנו מודים לציבור הסטודנטים על האמון הרב שנתנו בנו ומודים לסגל האקדמי על התרומה החשובה והמכרעת של סקר זה ומאחלים לנו שבכל שנה נעלה בדירוג.

המכללות בצמרת שביעות הרצון

1	המרכז האקדמי רופין
2	האוניברסיטה הפתוחה
3	המכללה האקדמית תל חי
4	המכללה האקדמית אשקלון
5	הקריה האקדמית קרית אונו
6	המרכז הבינתחומי בהצליה
7	אורנים - ביה"ס לחינוך של התנועה הקיבוצית
8	הטכניון - מכון טכנולוגי לישראל בחיפה
9	מכללת סמינר הקיבוצים
10	מכללת לוינסקי לחינוך

בהתייחס למוסדות בהם מספר מינימאלי של סטודנטים בהתאם לטעות הדגימה
*מתוך אתר yent בתאריך 14.10.18

שביעות רצון מאיכות ההוראה - מכללות ציבוריות

1	המרכז האקדמי רופין
2	המכללה האקדמית תל חי
3	המכללה האקדמית אשקלון
4	המכללה האקדמית הדסה ירושלים
5	המרכז האקדמי לב
6	המכללה האקדמית כנרת בעמק הירדן
7	המכללה האקדמית ספיר
8	המכללה האקדמית להנדסה סמי שמעון
9	המכללה האקדמית עמק יזרעאל
10	מכון אקדמי טכנולוגי חולון
11	שנקר - בית ספר גבוה להנדסה ועיצוב
12	המכללה האקדמית תל אביב יפו
13	המכללה האקדמית להנדסה אורט בראודה
14	אפקה - המכללה האקדמית להנדסה בתל אביב

המרכז לייעוץ, שיווק והרשמה

המרכז לייעוץ, שיווק והרשמה של המכללה האקדמית אשקלון מברך אותך בברכת הצלחה בלימודים.

הנך מוזמן/ת לפנות אלינו לקבלת **ייעוץ מקצועי ואישי** ולהתרשם ממגוון חוגי הלימוד, **מהאיכות והמצוינות** של הסגל האקדמי, מסגל מנהלי **מיומן ומוכשר**, **מתשתיות טכנולוגיות מהמתקדמות בארץ** ומהסביבה הצעירה והתוססת.

בחירת מוסד אקדמי ומסלול לימודים היא החלטה משמעותית ומכרעת בעיצוב עתידך המקצועי והאישי. המרכז לייעוץ והרשמה ישמח להעניק לך ייעוץ אישי ואיכותי המושתת על מקצועיות ואמינות. יחד נלווה אותך צעד אחר צעד, ונציע מגוון אפשרויות העומדות בפניך עד לקבלת ההחלטה הטובה והנכונה ביותר עבורך.

אנו כאן לרשותך בכל שאלה הנוגעת ללימודים האקדמיים ומקווים לראותך בין אלפי הסטודנטים והבוגרים הרבים שהשתלבו במשק הישראלי.

בברכת הצלחה,
גבי נעמה אביר

מנהלת המרכז לייעוץ, שיווק והרשמה



שנת לימודים **חינם***


שכר לימוד **אוניברסיטאי**

ליצירת קשר: *9990

*לחייילים משוחררים ובוגרות שירות לאומי

דיקאן הסטודנטים במכללה אמון על רווחת הסטודנט. תפקידו להעניק סיוע בכל ההיבטים המקיפים את עולמו של הסטודנט במהלך הלימודים, בעיקר בנושאים שאינם אקדמיים. וזאת, כדי להעניק לסטודנט סביבה לימודית תומכת וידידותית.

- מגוון השירותים העומדים לרשות הסטודנט:**
- **מלגות** - לרשות הסטודנטים מגוון רחב של מלגות סיוע כלכלי מקרן המכללה ומקרנות חיצוניות (כגון: מפעל הפיס, אימפקט, הישג, משרד החינוך ועוד).
 - **מעורבות חברתית** - היחידה למעורבות חברתית מפעילה תכניות בעלות ערך אישי וחברתי, משלבת סטודנטים בעשייה חברתית ומעניקה מלגות ללימודים.
 - **מעונות** - המכללה מציעה מעונות לסטודנטים במתחם הקמפוס ובסמוך אליו. יחידות הדיור מרווחות ובנויות בסטנדרט גבוה וכוללות: חדר שינה, פינת ישיבה, מטבחון, מקלחת, שירותים ומזגן.
 - **סיוע לימודי** - המכללה מציעה שיעורי עזר ותגבור פרטניים וקבוצתיים במחיר סמלי לסטודנטים המתקשים במקצועות נבחרים.



תעודת זהות

דיקאן הסטודנטים:
מר יואל ישרון
מזכירת הדיקאן:
הגב' חדוה רביבו
טל': 08-6789195

פקס: 08-6789197
דוא"ל: hedva@aac.ac.il
מיקום בקמפוס:
בניין 4 קומה (-1)



מעונות הסטודנטים

מרכז התמיכה במכללה האקדמית אשקלון הוקם כדי לסייע לסטודנטים עם צרכים מיוחדים (לקות למידה, לקות שמיעה, לקות ראייה ולקויות נוספות). וזאת, כדי לאפשר נגישות מרבית להשכלה גבוהה וליווי עד לסיום התואר בהצלחה.

השירותים הניתנים במסגרת המרכז: חונכות אישית, סדנאות בנושאים שונים, כמו כן קיים סיוע פרטני בהקניית אסטרטגיות למידה וניהול זמן, תמיכה טכנולוגית ורגשית ושיתוף פעולה עם מרכז התמיכה למעסיקים במחוז דרום.

המרכז להכוונה תעסוקתית וקשרי תעשייה

המרכז להכוונה תעסוקתית וקשרי תעשייה במכללה האקדמית אשקלון העמיד בראש מעייניו את נושא חשיפת הזדמנויות תעסוקתיות לסטודנטים ולבוגרי המכללה והכוונתם לתעסוקה. המרכז פועל ליצירת קשרים עם חברות ומעסיקים ולשמרם במשך השנה.

המרכז **מארגן ימי "זרקור"** שמטרתם לחשוף סטודנטים ובוגרים למעסיקים במשק, ביניהם: שירות הביטחון הכללי (שב"כ), משטרת ישראל, הסוכנות היהודית ועוד. אחת לשנה מתקיים **יריד תעסוקה שנתי** בהשתתפות עשרות מעסיקים מהמשק הישראלי (אלת"א - מערכות ביטחוניות, הסוכנות היהודית, חברות הייטק, בנקים, חברות, מוסדות ממשלתיים ועוד).

כחלק ממדיניות הנהלת המכללה לסייע בפתרונות תעסוקתיים לסטודנטים ולבוגריה היריד נעשה מסורת ומתקיים מדי שנה.

הנכם מוזמנים להיכנס ולהתנסות במערכת באמצעות אתר המכללה -- < "הכוונה תעסוקתית"




תעודת זהות

ממונה על הכוונת סטודנטים לעבודה וקשרי תעשייה:
מר ציון זוזט

טל': 08-6789506
דוא"ל: tzion@aac.ac.il
מיקום בקמפוס:
בניין 4 חדר 114



פרופ' יובל וולף
ראש החוג לפסיכולוגיה

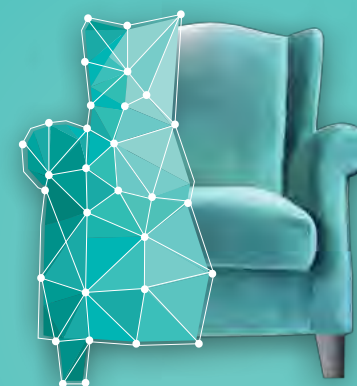
מועמדים יקרים,

אנו עושים את המיטב להקנות ללמידה בחוג צביון של חוויה מרתקת, לימודית וחברתית, ולהעניק לך הכנה מיטבית לקראת פיתוח קריירה והמשך לימודים מתקדמים באמצעות ליווי, ייעוץ והדרכה אישית.

החוג לפסיכולוגיה מציע לך להצטרף ללימודי פסיכולוגיה במכללה האקדמית אשקלון. תכנית הלימודים, שעליה מופקד סגל מעולה, אמורה להעניק לך היכרות מעמיקה, מקיפה ועדכנית עם ענפים מרכזיים של מדע הפסיכולוגיה, וחשיבה מדעית וביקורתית. זאת באמצעות שילוב בין רכישת ידע והבנה ולמידת שיטות ליישום של הנלמד בהקשרים לימודיים, מחקרניים ומקצועיים.

במסגרת הלימודים ניתנת הזדמנות להשתתף במחקר עצמאי בקבוצות לימוד קטנות. בנוסף, מציע החוג התנסות מעשית במגוון של מסגרות טיפוליות, התנסות זו מטפחת הפנמה והבנה של הידע הנרכש בקורסים השונים, והיא אמורה לאפשר תרומה רבת ערך להתפתחות אישית ומקצועית.

בברכת הצלחה,
פרופ' יובל וולף



החוג לפסיכולוגיה, שנוסד במקורו כשלוחה של החוג לפסיכולוגיה באוניברסיטת בר-אילן, מעניק לבוגריו תואר בוגר (B.A.) בפסיכולוגיה. תכנית הלימודים מעניינת, מגוונת ומשלבת התנסות מחקרית וטיפולית. בחוג מלמדים טובי המרצים, חוקרים ופסיכולוגים בכירים. החוג שם לו למטרה להכשיר את בוגריו להמשך לימודים בתארים מתקדמים ולאפשר להם להשתלב במגוון מקצועות והתמחויות הדורשים ידע זה. הסטודנטים נהנים מליווי ויחס אישי של הסגל האקדמי והמנהלי.

תעודת זהות

טל': 08-6789280
פקס: 08-6789288
דוא"ל: michalh@aac.ac.il
מיקום בקמפוס: בניין 6 חדר 218

הצוות האקדמי והמנהלי
ראש החוג: פרופ' יובל וולף
אחראית מנהלית: הגב' מיכל חסון

מטרת התכנית

מטרת התכנית המוצעת היא לאפשר לסטודנטים בסיס איתן שעליו יוכלו לבנות את עתידם האקדמי, המקצועי והאישי בתחום הפסיכולוגיה. תכנית הלימודים מקנה הכשרה אקדמית ואיכותית ברמה התיאורטית, המתודולוגית והמעשית בכל תחומי מדע הפסיכולוגיה.

תכנית לימודים

התכנית משלבת בין הקנייה של ידע פסיכולוגי כללי בלימודים תאורטיים והתנסות הלכה למעשה בקורסים מתודולוגיים ובין התנסות במעבדת המחקר של החוג. בנוסף, מוצעת לסטודנטים הזדמנות להשתלב בהתנסות מעשית במסגרות טיפוליות ולהכיר את עבודת הפסיכולוג בשטח.

לתכנית המוצעת שני בסיסים המקנים לה ערך מוסף מבחינה אקדמית. הראשון: התכנית מדגישה את ההיבט המחקרי של לימודי הפסיכולוגיה מאחר שלימודים גבוהים ולימודי פסיכולוגיה בעיקר דורשים יסודות מתודולוגיים איתנים. השני: בתכנית קורסי העמקה בכמה נושאים בפסיכולוגיה דבר המקנה לסטודנט הזדמנות להכיר נושאים מרכזיים בפסיכולוגיה.

המכללה האקדמית אשקלון מציעה את לימודי הפסיכולוגיה בשני מסלולים:

מסלול מורחב (חד-חוגי): תכנית לימודים ייחודית למכללה האקדמית אשקלון. בתכנית ניכר הניסיון הרב שנצבר במהלך השנים. התכנית מעניקה ללומדים תשתית אקדמית איתנה לקראת לימודי המשך לתארים מתקדמים בכל אחת מהאוניברסיטאות בארץ ובעולם. במסלול המורחב יזכו הסטודנטים להיחשף לנושאים מרכזיים בפסיכולוגיה המרחיבים את אופקיהם והמעמיקים את ידיעותיהם בפסיכולוגיה.

מסלול דו-חוגי: המסלול מיועד לסטודנטים המעוניינים לשלב את לימודי הפסיכולוגיה בדיסציפלינות נוספות מתחום מדעי החברה. הלומדים במסלול זה ייהנו מתכנית עשירה המאפשרת להם להעמיק את הבנתם.

סגל מרצים

בראש החוג עומד פרופ' אמריטוס יובל וולף ששימש כדיקן הפקולטה למדעי החברה באוניברסיטת בר-אילן. יחד עם פרופ' וולף מלמדים מרצים ואנשי אקדמיה מובילים, חוקרים בולטים ופסיכולוגים בכירים מתחומי מחקר מגוונים: פסיכולוגיה קלינית, קוגניטיבית, חברתית, ארגונית, שיקומית ופסיכופיזיולוגיה. הסגל האקדמי והמנהלי מלווה את הסטודנט באופן אישי לאורך תקופת הלימודים ובסיום לימודיו.



ייחודיות

התנסות במעבדת מחקר

בחוג לפסיכולוגיה פועלת מעבדת מחקר, שמטרתה לטפח את המצוינות בלמידה ובמחקר, ובו זמנית לפתח עצמאות מחשבתית ואחריות אישית. מעבדת המחקר משמשת מרכז מחקרי המיועד להוראת סטודנטים, למחקרים של אנשי הסגל האקדמי ולשיתופי פעולה מחקריים עם חוקרים במוסדות אקדמיים אחרים.

השתלבות בתפקיד עוזרי מחקר

בשנה השנייה ובשנה השלישית ללימודים הסטודנטים יכולים להצטרף כעוזרי מחקר במעבדת המחקר של החוג לפסיכולוגיה ובמחקרי שדה בשיתוף המרכז הרפואי ברזילי. הסטודנטים משתתפים בעשייה המחקרית בכל שלבי המחקר: תכנון מערך המחקר, בניית כלי המחקר, איסוף הנתונים ועיבודם בד בבד קיימת הנחייה פרטנית של הסגל האקדמי. בין מגוון הנושאים הנחקרים: הומור, חוסן נפשי ופוסט טראומה, תפקוד תפיסתי ומחלות רשתיות, השפעת מתח אימיה על רמת הברזל העוברי, זיהוי פנים ועוד.

התנסות מעשית במסגרות טיפוליות

במהלך הלימודים יכולים הסטודנטים להתנסות במסגרות טיפוליות שונות בהדרכת אנשי מקצוע. מכון סאמיט והיחידה לילד ולמתבגר במרכז הרפואי ברזילי הם שני גופים מני רבים

המשתתפים פעולה עם החוג. ההתנסות משלימה את הלימודים התיאורטיים, מאפשרת הבנה של הידע שנרכש במסגרת הלימודים ורבת ערך להתפתחות האישית והמקצועית של הסטודנט.

טובי המרצים, חוקרים ופסיכולוגים בכירים

ראשי מחלקות לפסיכולוגיה לשעבר באוניברסיטאות המייצגים תחומים מגוונים של מדע הפסיכולוגיה: פסיכולוגיה קלינית, חברתית, שיקומית, קוגניטיבית וארגונית. הסגל האקדמי משלב מצוינות בהוראה, מחקר פעיל ועיסוק קליני בשדה. הסגל מאפשר לסטודנטים ליהנות מתמיכה אקדמית וחברתית במשך כל שנות התואר.

הכנה לפיתוח קריירה ולימודים מתקדמים

האוירה התומכת בחוג מאפשרת לבוגרים הכנה מעמיקה לפיתוח קריירה ולימודים מתקדמים. בתכנית הלימודים לתואר ראשון ישנה הכנה ייחודית למבחן הכניסה לתואר השני - מתא"ם. לקראת סיום התואר יכולים הסטודנטים להשתתף בקורס הכנה לבחינת המתא"ם, ובו בזמן הסגל האקדמי ילווה אותם לקראת הראיונות וידריך אותם. אחוזי הקבלה הגבוהים מקרב הסטודנטים לתואר שני בפסיכולוגיה מעידים על האווירה הלימודית והתמיכה המקצועית המאפשרת לסטודנטים להגשים את מטרותיהם.



תוכנית לימודים לתואר "בוגר" B.A. בפסיכולוגיה המסלול החד-חוגי

שנה א'

נ"ז	נ"ז	סמסטר ב	נ"ז	סמסטר א	נ"ז
קורסי מבוא					
4	מבוא לפסיכולוגיה	4	מבוא לפסיכולוגיה	4	מבוא לפסיכולוגיה
4	מבוא לפסיכולוגיה	4	מבוא לפסיכולוגיה	4	מבוא לפסיכולוגיה
2	חשיבה ותפיסה				
חטיבה מתודולוגית					
4	מבוא לסטטיסטיקה ושימושי מחשב א'	4	מבוא לסטטיסטיקה ושימושי מחשב ב'		
יצירה יהודית					
2	ספרות תלמודית	2	ספרות תלמודית		
חטיבה כללית					
2	היסטוריה של הפסיכולוגיה	2	תקשורת בין אישית ב'		
		2	תקשורת בין אישית א'		

שנה ב'

נ"ז	נ"ז	סמסטר ב	נ"ז	סמסטר א	נ"ז
קורסי ליבה					
2	קריאה ביקורתית	2	קריאה ביקורתית	2	קריאה ביקורתית
4	למידה	2	פסיכולוגיה אבנורמלית	4	פסיכולוגיה אבנורמלית
2	תיאוריות באישיות	4	פסיכולוגיה קוגניטיבית	2	פסיכולוגיה קוגניטיבית
		2			
		2			
2	מעבדה ניסויית - הרצאה	2	מעבדה ניסויית א'	2	מעבדה ניסויית א'
		2	פסיכולוגיה קוגניטיבית א'		
חטיבה מתודולוגית					
3	סטטיסטיקה רב משתנית	3	שיטות מחקר ב'		
2	שיטות מחקר א'	3	פרו-סמינריון		
פסיכולוגיה עיונית מחקרית					
2	הפרעות אכילה				
יצירה יהודית					
2	רעיונות יסוד בפילוסופיה יהודית	2	רעיונות יסוד בפילוסופיה יהודית		

תכנית הלימודים בחוג מוצעת במתכונת מורחבת. סה"כ שעות לתואר 120 ש"ס.
בתוכנית הלימודים ייתכנו שינויים לפי קביעת המכללה.

שנה ג'

נ"ז	נ"ז	סמסטר ב	נ"ז	סמסטר א	נ"ז
			2	מבוא לתורת המבחנים	
פסיכולוגיה ארגונית					
2	השלכות פסיכולוגיות חברתיות של המפגש בין קבוצות הטרוגניות	4	יסודות בפסיכולוגיה תעשייתית		
2	פסיכולוגיה יישומית	2	קבלת החלטות		
פסיכופתולוגיה					
2	התמודדות עם מחלות ונכויות קשות וממושכות	2	התמודדות עם מצבי לחץ		
3	היווצרות פתולוגיה: תהליכים פסיכו-דינמיים	2	פסיכופתולוגיה התפתחותית		
פסיכולוגיה עיונית מחקרית					
2	סמים והתנהגות	2	המשחק הממוקד ביחסי ילד-הורה בגיל הרך		
		2	משחקיית משחק ושיח ילד-הורה		
פרקטיקום מחקרי					
2	מחקר אינטגרטיבי בפסיכולוגיה חברתית	2	מחקר אינטגרטיבי בפסיכולוגיה חברתית		
סמינריונים					
2	חשיבה היוריסטית	2	חשיבה היוריסטית		
2	מוח והתנהגות לאורך לזקנה	2	מוח והתנהגות לאורך לזקנה		
יצירה יהודית					
2	תולדות עם ישראל	2	תולדות עם ישראל		

תוכנית לימודים לתואר "בוגר" B.A. בפסיכולוגיה המסלול הדו-חוגי

שנה א'

נ"ז	נ"ז	סמסטר ב	נ"ז	סמסטר א	נ"ז
קורסי מבוא וליבה					
4	מבוא לפסיכולוגיה	4	מבוא לפסיכולוגיה התפתחותית		
4	מבוא לפסיכולוגיה פיזיולוגית	4	מבוא לפסיכולוגיה חברתית		
2	חשיבה ותפיסה				
חטיבה מתודולוגית					
4	מבוא לסטטיסטיקה ושימושי מחשב א'	4	מבוא לסטטיסטיקה ושימושי מחשב ב'		
יצירה יהודית					
2	ספרות תלמודית	2	ספרות תלמודית		

שנה ב'

נ"ז	נ"ז	סמסטר ב	נ"ז	סמסטר א	נ"ז
קורסי ליבה					
4	תיאוריות באישיות	4	פסיכולוגיה אבנורמלית		
2	קריאה ביקורתית	2	קריאה ביקורתית		
		2	מעבדה ניסויית - הרצאה		
2	מעבדה ניסויית א'	2	מעבדה ניסויית ב'		
2	פסיכולוגיה קוגניטיבית א'	2	פסיכולוגיה קוגניטיבית ב'		
חטיבה מתודולוגית					
3	סטטיסטיקה רב משתנית	3	שיטות מחקר ב'		
2	שיטות מחקר א'	3	פרו-סמינריון		
יצירה יהודית					
2	רעיונות יסוד בפילוסופיה יהודית	2	רעיונות יסוד בפילוסופיה יהודית		

תכנית הלימודים בחוג מוצעת במתכונת דו-חוגית. סה"כ שעות 75 ש"ס.
בתוכנית דו-חוגית יש לעיין ברשימת הקורסים בתואר הדו-חוגי הנוסף.
בתוכנית הלימודים ייתכנו שינויים לפי קביעת המכללה.



לוח זמנים אקדמי לשנת הלימודים תש"ף 2019–2020

יום ראשון ללימודים

יום ראשון, כ"ח בתשרי תש"ף,
27 באוקטובר 2019

חופשת חנוכה

יום ראשון, א' בטבת תש"ף,
29 בדצמבר 2019
(בשאר הימים בהם מדליקים נרות, ייפסקו הלימודים בשעה 16:00)

צום י' בטבת (אין לימודים)

יום שלישי, י' בטבת תש"ף,
7 בינואר 2020

יום אחרון ללימודים בסמסטר א'

יום שלישי, ב' בשבט תש"ף,
28 בינואר 2020

חופשה בין הסמסטרים

מיום רביעי, ג' בשבט תש"ף,
29 בינואר 2020
עד יום שלישי, ז' באדר תש"ף,
3 במרץ 2020 (כולל)

יום ראשון ללימודים בסמסטר ב'

יום רביעי, ח' באדר תש"ף, 4 במרץ 2020

חופשת פורים

מיום שני, י"ג באדר תש"ף,
9 במרץ 2020
עד יום רביעי, ט"ו באדר תש"ף,
11 במרץ 2020 (כולל)

חופשת פסח

מיום רביעי, ז' בניסן תש"ף,
1 באפריל 2020
עד יום שישי, כ"ג בניסן תש"ף,
17 באפריל 2020 (כולל)

חידוש הלימודים

יום ראשון, כ"ה בניסן תש"ף,
19 באפריל 2020

יום הזיכרון ויום העצמאות

מיום שלישי, ד' באייר תש"ף,
28 באפריל 2020
עד יום רביעי, ה' באייר תש"ף,
29 באפריל 2020 (כולל)

חופשת יום ירושלים

יום שישי, כ"ח באייר תש"ף,
22 במאי 2020

חופשת חג שבועות

מיום חמישי, ה' בסיון תש"ף,
28 במאי 2020
עד יום שישי, ז' בסיון תש"ף,
29 במאי 2020 (כולל)

יום הסטודנט

(ט.ג.) (משעה 14:00 ואילך)

יום אחרון ללימודים בסמסטר ב'

יום שלישי, ח' בתמוז תש"ף,
30 ביוני 2020

חופשת בחינות סמסטר ב'

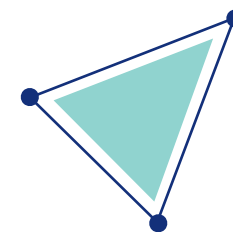
מיום ראשון, ו' בתמוז תש"ף,
28 ביוני 2020
עד יום שישי, י"א באב תש"ף,
31 ביולי 2020 (כולל)

סמסטר קיץ

מיום ראשון, י"ב באב תש"ף,
2 באוגוסט 2020
ועד יום שישי, כ"ט באלול תש"ף,
18 בספטמבר 2020 (כולל)

יום ראשון ללימודים בתשפ"א

יום ראשון, ל' בתשרי תשפ"א,
18 באוקטובר 2020



דרכי הגעה

הגעה באוטובוס:

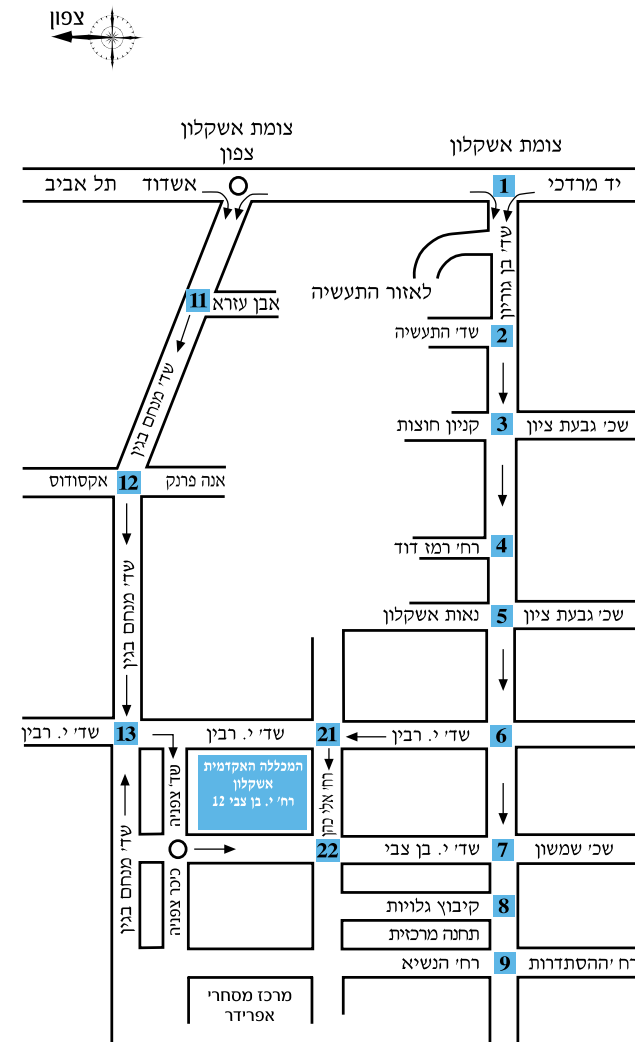
המכללה האקדמית אשקלון ממוקמת במרחק של כ-10 דקות הליכה מתחנת האוטובוסים המרכזית, במרכז העיר. אתר הבית של אגד מוקד מידע אגד 8787* פורטל קווי תחבורה בישראל

הגעה ברכבת:

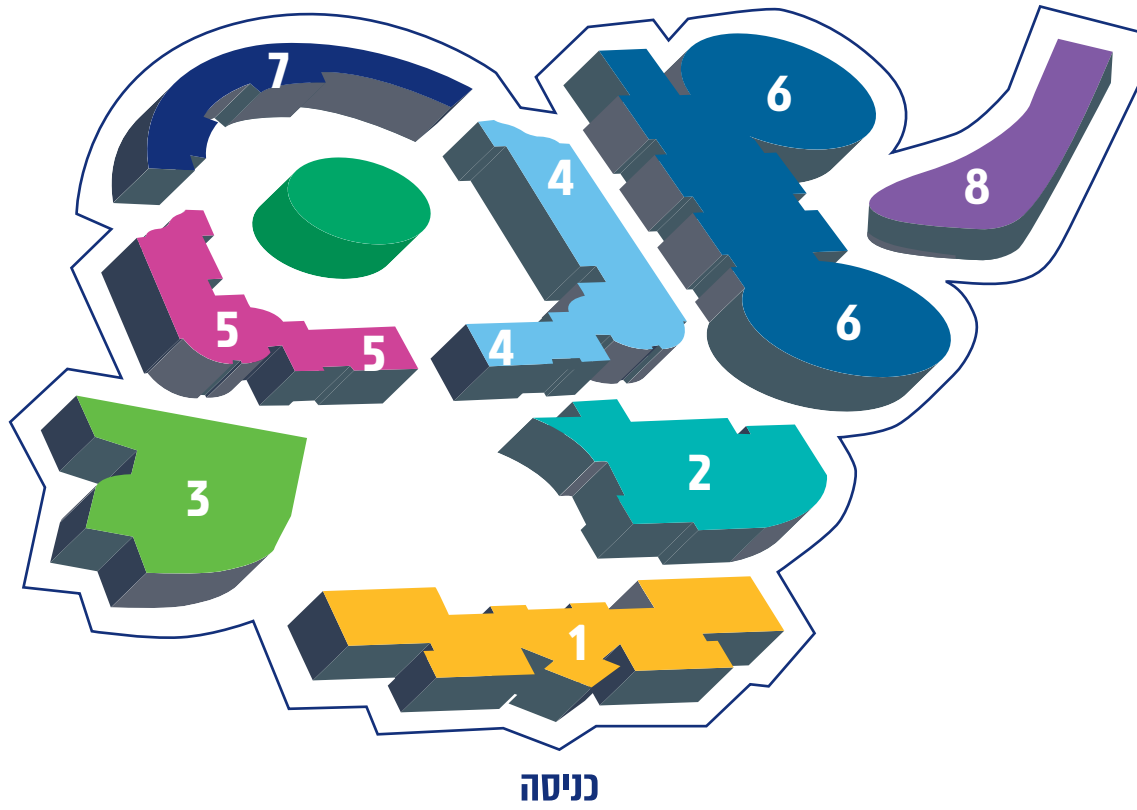
מתחנת הרכבת באשקלון יוצא אוטובוס קו 18 של אגד, העוצר בתחנה הצמודה למכללה האקדמית אשקלון. מודיעין רכבת ישראל 5770* אתר הבית של רכבת ישראל

הוראות הגעה ברכב פרטי:

כתובת המכללה להזנה בניווט לווייני waze רחוב יצחק בן צבי 12, אשקלון. לרשותכם מתחם חנייה (חינם) ברחבת אצטדיון הכדורגל העירוני הסמוך למכללה



מפת הקמפוס



כניסה

פירוט מיבנים

- 1 בניין מנהלה**
- 2 ספרייה**
- 3 מרכז כנסים**

מסעדה
משרדי פרויקט פר"ח

4 בניין כיתות

- ביה"ס להנדסאים
- דיקאן הסטודנטים
- המרכז להכוונה תעסוקתית
- המרכז הרב תחומי
- אגודת הסטודנטים
- קפיטריה
- מרכז תמיכה לסטודנטים
- עם צרכים מיוחדים

5 בניין כיתות

- מעבדת תרגול
- מעבדה פורנזית
- מעבדה לחקר השינה
- 6 בניין כיתות**
- 7 מעונות**
- 8 בניין כיתות**
- מעבדת סימולציה
- מעבדה לביוכימיה



המכללה האקדמית אשקלון
רח' יצחק בן צבי 12, אשקלון
טל': *9990 | www.aac.ac.il

