

החוג לסוציולוגיה ואנתרופולוגיה

ידיעון למועמד



המכללה האקדמית אשקלון
Ashkelon Academic College

צעד חכם. עתיד מבטיח!
www.aac.ac.il | *9990



ד"ר פינחס חליוה
מנכ"ל ומייסד



פרופ' שמעון שרביט
רקטור המכללה



פרופ' שלמה גרוסמן
נשיא המכללה

מועמדים יקרים,

הצוות המנהלי והאקדמי במכללה פועל לסייע לסטודנטים בכל שנות הלימוד, החל בלימודים ובסדנאות מיוחדות המקנים לבוגרים כלים להשתלבות מהירה ומצלחת בעבודתם, ועד להענקת מלגות וליווי אישי עד סיום הלימודים. לרשות הסטודנטים סביבת לימודים מתקדמת הכוללת מעבדות, ספרייה מרווחת ועשירה, גישה ישירה למאגרי מידע חשובים, חדרי לימוד בצוותא, מעונות, מועדון סטודנטים וחדר כושר. צוות המרכז לייעוץ, שיווק והרשמה עומד לרשותך החל משלב ההתעניינות ועד הרישום.

אנו מאחלים לך בהצלחה ומקווים לראותך בקהילת הסטודנטים של המכללה האקדמית אשקלון.

**בכבוד רב,
הנהלת המכללה**

סגל המכללה האקדמית אשקלון שמח להזמין לקמפוס הגדול והמפואר בקריית החינוך באשקלון, ולהציע לך להשתלב בלימודי תואר אקדמי במכללה. המכללה מציעה מגוון רחב של לימודים אקדמיים באווירה חמה, תומכת ופעילות תרבותית וחברתית ענפה. אלפי צעירים רואים במכללה מוסד אקדמי מוביל, והוכחה לכך דירוג איכות ההוראה של הסטודנטים בשנת 2019. המכללה דורגה על ידי הסטודנטים בסקר התאחדות הסטודנטים הארצי במקום ה-1 מבין 50 מוסדות אקדמיים.

לאחר כ-40 שנות פעילות כשלוחה של אוניברסיטת בר-אילן וניסיון רב, פועלת המכללה כמוסד ישראלי להשכלה גבוהה המציע לימודים בכ-20 מסלולי לימוד לתואר B.A. ו-B.Sc. וארבעה תוארי M.A.

המכללה נחשבת כיום לאחת המכללות החשובות והגדולות בישראל. מקצועות הלימוד העיקרים במכללה הם בתחום מדעי החברה, מדעי הבריאות, מדעים מדויקים ומדעי הרוח לקראת לימודי תואר ראשון ושני. למכללה צוות מרצים איכותי ומנוסה, ביניהם נמנים חשובי הפרופסורים והמרצים הבכירים באקדמיה.

מערכת: נעמה אביר, מורן אלחדד
עיצוב גרפי: סטודיו סטפני ורותי עיצוב

האקדמית אשקלון

צעד חכם, עתיד מבטיח!



רווחת הסטודנט

האקדמית אשקלון פועלת למען רווחת הסטודנט ומעניקה סיוע בכל ההיבטים המקיפים את עולמו של הסטודנט במהלך לימודיו וזאת במטרה להעניק לסטודנט סביבה לימודית תומכת וידידותית.

הנהלת המכללה קבעה לה כלל ברזל: "לא יפסיק סטודנט את לימודיו בשל קשיים כלכליים". המכללה מעמידה לרשות הסטודנט מלגות בהיקף של מיליוני שקלים. בנוסף בקמפוס המכללה פועלת הנהלת פר"ח אזורית שמעניקה מלגות למאות סטודנטים.

מרכז תמיכה לסטודנטים עם צרכים מיוחדים

בקמפוס המכללה פועל מרכז תמיכה לסטודנטים עם לקויות למידה/צרכים מיוחדים במטרה לאפשר נגישות מרבית להשכלה גבוהה וליווי הסטודנט עד סיום לימודיו. המרכז מציע מגוון שירותים וסיוע פרטני החל מחונכות אישית, תמיכה טכנולוגית ורגשית, סדנאות, סיוע פרטני ועוד.

המרכז להכוונה תעסוקתית וקשרי תעשייה

מטרת המרכז להכוונה תעסוקתית באקדמית אשקלון הינה חשיפת הזדמנויות תעסוקתיות לסטודנטים ולבוגרי המכללה והכוונתם לתעסוקה. המרכז פועל ליצירת קשרים עם חברות ומעסיקים במגזר הציבורי והפרטי.

לימודים בקמפוס מודרני וחיי חברה עשירים

קמפוס המכללה הוא מהמרהיבים והיפים בארץ. חווית הלימודים בקמפוס תוססת ומהנה, הכוללת אירועי תרבות, הפסקות פעילות, מופעי סטנד-אפ, סרטי קולנוע והרצאות במרכז הכנסים, מעונות בסטנדרט גבוה, חדר כושר ועוד.

שכר לימוד אוניברסיטאי

המכללה האקדמית אשקלון נמנית עם עשרים ושתיים מכללות ציבוריות שזוכות לתמיכה של המועצה להשכלה גבוהה (מ"ג). המכללה כפופה להוראות הכוללות קביעת שכר לימוד אחד מכללות הציבוריות באוניברסיטאות.

שנה ראשונה חינם לתלמידי התואר הראשון

המכללה האקדמית אשקלון מוכרת בחוק עידוד השכלה בנגב ובגליל שמעניק פטור משכר לימוד בשנה א', לחיילים משוחררים, בוגרות שירות לאומי ובוגרי שירות אזרחי (הזכאות הינה ל-5 שנים מיום השחרור).

מצוינות אקדמית מוכחת

המכללה האקדמית אשקלון הציבה את רמת איכות ההוראה בראש סדר עדיפויותיה. על פי המועצה להשכלה גבוהה, המכללה האקדמית אשקלון עומדת ביעד שנקבע לה במדד איכות ההוראה. מדד זה משקף את היחס המספרי בין הסגל האקדמי הבכיר לבין מספר הסטודנטים. מדד המאפשר הקדשת תשומת לב אישית לכל סטודנט.

אנו מזמינים אותך להצטרף למשפחת האקדמית אשקלון וליהנות מבחירה מצוינת.

בית אקדמי חם המעניק יחס אישי

ייעוץ וליווי אישי לסטודנט החל משלב הרישום ועד סיום הלימודים ומתן מגוון שירותים סטודנטיאליים ותמיכה אקדמית לרווחת הסטודנט והצלחתו.

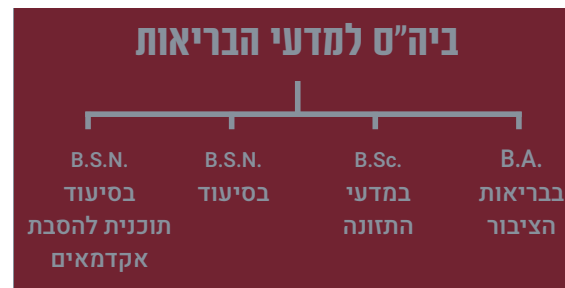
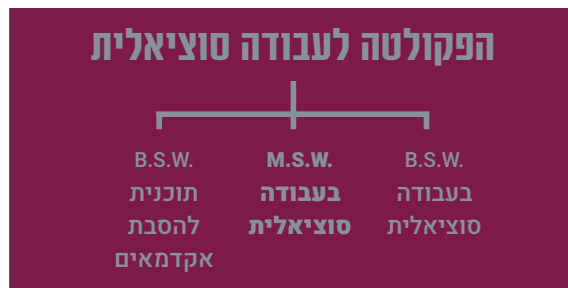
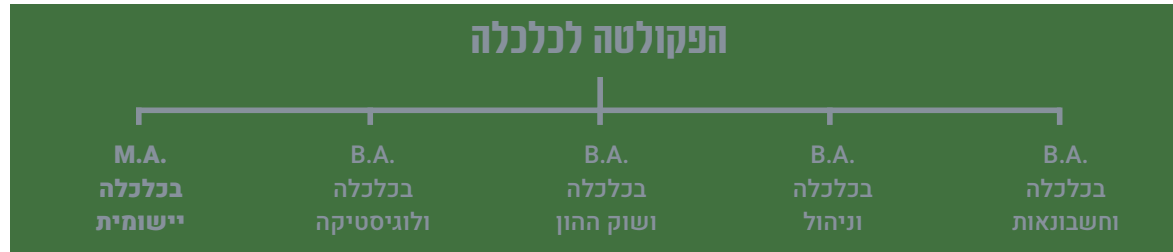
אווירת לימוד פרטנית ותומכת תוך הקפדה על לימוד בכיתות קטנות ויחס אישי של הסגל האקדמי.

המרכז לחדשנות

המרכז לחדשנות טכנו-פדגוגית באקדמית אשקלון מאפשר הוראה ולמידה איכותית וחדשנית, בהלימה לעידן הדיגיטלי של המאה ה-21.

זמינות המידע והשימוש בכלים דיגיטליים תורמים לשיפור ההישגים הלימודיים של הסטודנט.

מסלולי לימוד



המרכז לייעוץ, שיווק והרשמה



בחירת מוסד אקדמי ומסלול לימודים היא החלטה משמעותית ומכרעת בעיצוב עתידך המקצועי והאישי. מטרת הייעוץ ללימודים אקדמיים היא לשלב בין שאיפותיך לבין הדרישות האקדמיות של מסלול הלימודים שברצונך ללמוד, החל מתנאי קבלה ותהליך ההרשמה, תכניות הלימוד, שכר הלימוד והשירותים הניתנים לרווחת הסטודנט.

המכללה האקדמית אשקלון מציעה מגוון מסלולי לימוד והתמחויות לתואר ראשון ושני.

מרכז ייעוץ והרשמה, ישמח להעניק לך **ייעוץ אישי ואיכותי** המושתת על **מקצועיות ואמינות**. יחד נלווה אותך צעד אחר צעד, ונציע מגוון אפשרויות העומדות בפניך עד לקבלת ההחלטה הטובה והנכונה ביותר עבורך.

הנך מוזמן לפנות אלינו לקבלת ייעוץ אישי ללא עלות, להתרשם ממגוון חוגי הלימוד, מהאיכות והמצוינות האקדמית, מסגל מנהלי מיומן ומוכשר, מתשתיות טכנולוגיות מתקדמות ומסביבת לימודים צעירה ותוססת.

אנו כאן לרשותך בכל שאלה הנוגעת ללימודים אקדמיים ומקווים לראותך בין אלפי הסטודנטים והבוגרים הרבים שהשתלבו במשק הישראלי.

**בברכת הצלחה,
גב' נעמה אביר**

מנהלת המרכז לייעוץ, שיווק והרשמה

שנה ראשונה חינם *

שכר לימוד אוניברסיטאי

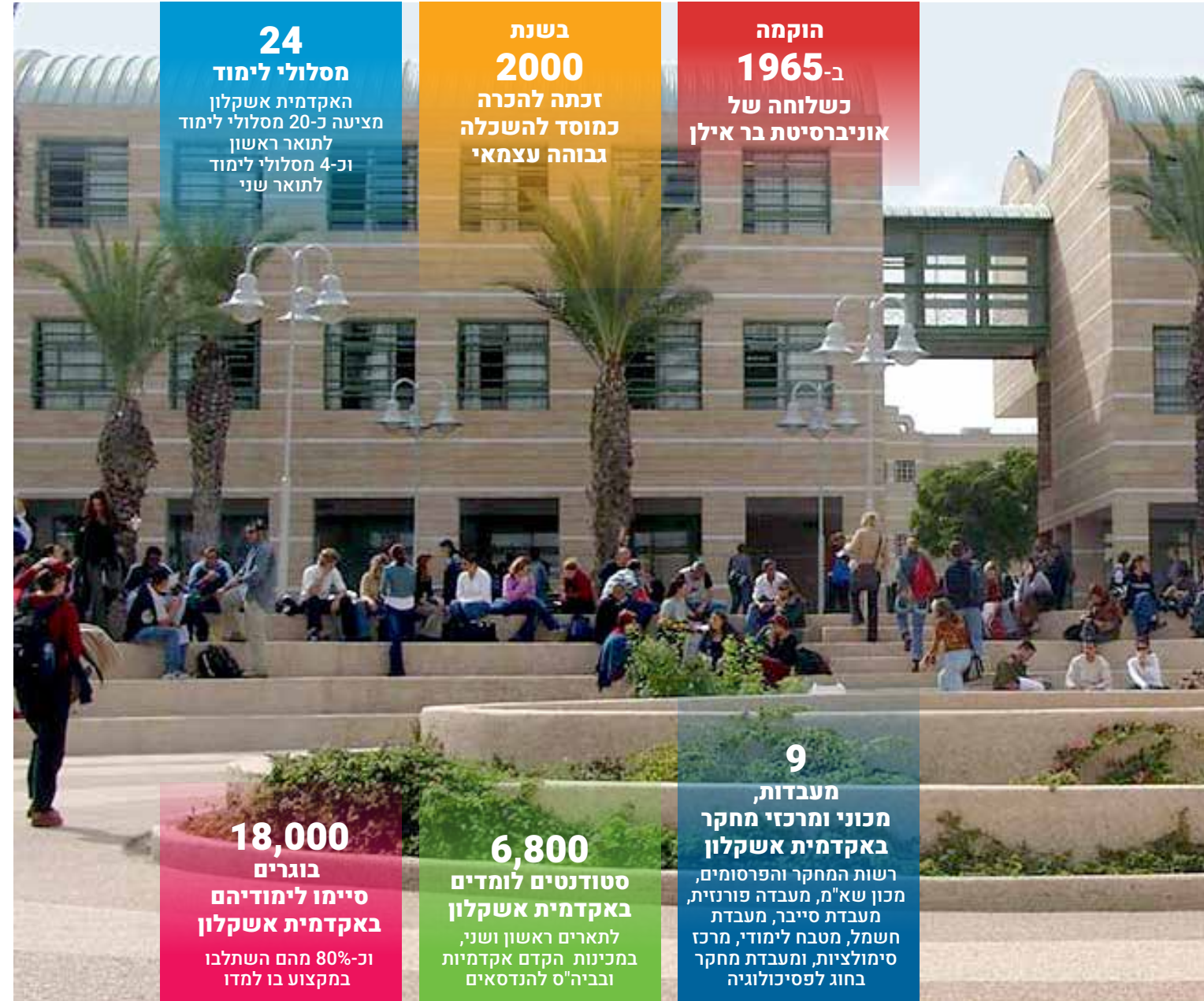
ליצירת קשר: *9990

*לחיילים משוחררים ובוגרות שירות לאומי

* קבלת התואר מותנית באישור המועצה להשכלה גבוהה.



האקדמית אשקלון במספרים



בוגרים ממליצים

מירי יוסף - B.A. בלימודי תיירות וארץ ישראל
מנכ"ל "מירי יוסף" שיווק, יזמות ומעוף בע"מ



"תקופת התואר זכורה לי כתקופה נהדרת, רכשתי ידע וכלים שתורמים לי רבות בעבודתי. התפקיד שאני מבצעת מתקשר לתחום שלמדתי ואני מרגישה שאני מיישמת בפועל את הכלים שרכשתי במהלך התואר. מבחינתי ידע זה כוח".

הקמתי חברה שעוסקת בשיווק וייצוג אתרי תיירות בארץ ומתן סיוע בבניית ימי טיול, אירועים וימי גיבוש.

צור ימין - B.Sc. במדעי המחשב
מנכ"ל חברת "אלקטור תוכנה בע"מ"



"רמת המקצועיות של המרצים, היחס האישי, הידע הרחב הנלמד בקורסים והדגש על הפרקטיקום תורמים לי במהלך עבודתי בתעשייה, בחשיבה ובתכנון נכון של מערכי תוכנה. המכללה העניקה לי חווית לימודים מאתגרת".

אלקטור הינה חברת תוכנה המתמחה במערכות ניהול לעולם הפוליטי, מערכות קשר עם הציבור, ושלל מערכות לגוף העסקי.

כרמל בן דור - B.A. בפסיכולוגיה וקרימינולוגיה
בוגר תואר שני בפסיכולוגיה חברתית



"המכללה העניקה לי ולחברי ללימודים יחס אישי ותומך שתרם לא רק בפן הלימודי אלא גם בפן אישי".

החוג לפסיכולוגיה הוא חוג קטן ובעל לב ענקי הנמצא בין כותלי המכללה. לימודי הפסיכולוגיה במכללה אפשרו לי להיכנס לעולם המחקר ולרכוש ניסיון רב במעבדה בתפקיד עוזר מחקר. עבודתי במכוני מחקר גדולים כמו הרשות הארצית למדידה והערכה של משרד החינוך המרכז לטכנולוגיה חינוכית ומכון מאירס-ג'וינט-ברוקדייל.

ענת שטיינר - B.A. בבריאות הציבור
מנהלת תוכנית חינוכית לבריאות השן באשקלון



"אני מאמינה שהתואר הקנה לי נקודת זינוק משמעותית להתפתחות בתחום".

חווית הלימודים במכללה זכורה לי כדבר טוב שקרה לי, הלימוד בכיתות קטנות, ליווי המרצים והצוות המנהלי ומתן יחס אישי לכל סטודנט, נתנו לי כלים להבין מהי בריאות הציבור ובזכות התואר אני מיישמת את הכלים שלמדתי, הרגשתי שזכיתי.



דיקאן הסטודנטים

דיקאן הסטודנטים במכללה אמון על רווחת הסטודנט. תפקידו להעניק סיוע בכל ההיבטים המקיפים את עולמו של הסטודנט במהלך הלימודים, בעיקר בנושאים שאינם אקדמיים. זאת, כדי להעניק לסטודנט סביבה לימודית תומכת וידידותית.

מגוון השירותים העומדים לרשות הסטודנט:

- **מלגות** - לרשות הסטודנטים מגוון רחב של מלגות סיוע כלכלי מקרן המכללה ומקרנות חיצוניות (כגון: מפעל הפיס, אימפקט, הישג, משרד החינוך ועוד).
- **מעורבות חברתית** - היחידה למעורבות חברתית מפעילה תכניות בעלות ערך אישי וחברתי, משלבת סטודנטים בעשייה חברתית ומעניקה מלגות ללימודים.
- **מעונות** - המכללה מציעה מעונות לסטודנטים במתחם הקמפוס ובסמוך אליו. יחידות הדיור מרווחות ובנויות בסטנדרט גבוה וכוללות: חדר שינה, פינת ישיבה, מטבחון, מקלחת, שירותים ומזגן.
- **סיוע לימודי** - המכללה מציעה שיעורי עזר ותגבור פרטניים וקבוצתיים במחיר סמלי לסטודנטים המתקשים במקצועות נבחרים.

כרטיס ביקור

דיקאן הסטודנטים:
מר יואל ישורון
מזכירת הדיקאן:
גב' חדוה רביבו

טל': 08-6789195
דוא"ל:
hedva@aac.ac.il
מיקום בקמפוס:
בניין 4 קומה (1-)



מרכז תמיכה לסטודנטים עם צרכים מיוחדים

מרכז התמיכה במכללה האקדמית אשקלון הוקם במטרה לסייע לסטודנטים עם צרכים מיוחדים (לקות למידה, לקות שמיעה, לקות ראייה ולקויות נוספות) כדי לאפשר נגישות מרבית להשכלה גבוהה וליווי עד לסיום התואר בהצלחה.

מרבית השירותים הניתנים במסגרת המרכז: חונכות אישית, סדנאות בנושאים שונים, סיוע פרטני בהקניית אסטרטגיות למידה וניהול זמן, תמיכה טכנולוגית ורגשית ושיתוף פעולה עם מעסיקים במשק.

כרטיס ביקור

מנהלת המרכז:
ד"ר מירי קריסי
דוא"ל: mirik@aac.ac.il

טל': 08-6789211
דוא"ל: Nuritsn@aac.ac.il
מיקום בקמפוס:
בניין 4, קומה (1-)
(מול אולם ירושלים)



המרכז להכוונה תעסוקתית וקשרי תעשייה

המרכז להכוונה תעסוקתית וקשרי תעשייה במכללה האקדמית אשקלון שם לו למטרה לחשוף הזדמנויות תעסוקתיות לסטודנטים ובוגרי המכללה והכוונתם לתעסוקה.

אחת לשנה מתקיים יריד תעסוקה וכן ימי "זרקור" בהשתתפות עשרות מעסיקים מהמשק הישראלי שמטרתם לחשוף סטודנטים ובוגרים למעסיקים במשק. בין החברות המשתתפות: אלת"א, הסוכנות היהודית, חברות הייטק, בנקים, חברות, מוסדות ממשלתיים ועוד.

לרשות הסטודנט עומדת מערכת משרות "AcadeME", המציעה מאות משרות עדכניות המתפרסמות מידי יום. כמו כן, מציעה המערכת כלים ניהוליים בתהליך התאמה, כתיבת קורות חיים מקצועיים וכן מיון וגיוס מועמדים לעבודה.

הנכם מוזמנים להיכנס ולהתנסות במערכת "AcadeME" באתר המכללה -- < "הכוונה תעסוקתית".



כרטיס ביקור

ממונה על הכוונה תעסוקתית וקשרי תעשייה:
מר ציון זוזט

טל': 08-6789506
דוא"ל: tzion@aac.ac.il
מיקום בקמפוס:
בניין 4 חדר 114

החוג לסוציולוגיה ואנתרופולוגיה



פרופ' רחל שרעבי
ראש החוג לסוציולוגיה ואנתרופולוגיה

מועמדים יקרים,

תרבותיים, גלויים וסמויים, של קבוצות המרכיבות את המערכת החברתית.

היתרון היחסי שלכם הסטודנטים ובוגרי החוג, טמון בידע המעשי הנלמד אודות תהליכים חברתיים וארגוניים. בוגרי החוג יוכלו להשתלב בשוק העבודה במגוון תחומי החברה: משרדי ממשלה ורשויות מקומיות, מתנ"סים, ארגונים, עמותות ואגודות, סקרי דעת קהל ומכוני מחקר, תפקידי ייעוץ וניהול, הוראה והדרכה. הרקע בהבנת תופעות חברתיות והבסיס העיוני והשיטתי מאפשרים לבוגרים להמשיך לתארים מתקדמים בתחומים רבים ואף להשתלב באקדמיה.

בברכת הצלחה,
פרופ' רחל שרעבי

אני מזמינה אתכם להצטרף ללימודי תואר ראשון בחוג לסוציולוגיה ואנתרופולוגיה.

שינויים רבים ומהירים מתרחשים היום בארץ ובעולם. כלכלה עולמית משנה את פני החברה ומטביעה את חותמה על המערכת הפוליטית והחברתית. מתחים חברתיים, דתיים, עדתיים ופוליטיים מלווים תהליכים אלו. אם ברצונכם להבין את התמורות המתחוללות בקרב ארגונים וקבוצות ולהכיר תרבויות שונות, אזי סוציולוגיה ואנתרופולוגיה הם מקצועות מרתקים המיועדים עבורכם.

החוג מעמיד לרשותכם תוכנית לימודים מעניינת העוסקת בבחינה שיטתית של החברה האנושית ובזיהוי דפוסים כלליים של התנהגות. התוכנית מקנה יכולת לחקור, לנתח ולהבין תופעות חברתיות מרכזיות במגזרים שונים. המרצים המלמדים בחוג מומחים בתחומם ומעודכנים בחידושי המחקר. אתם כסטודנטים תרכשו ידע משמעותי וכלים כדי להתמודד עם שאלות חברתיות הדורשות פתרון ותלמדו לפענח קודים

החוג לסוציולוגיה ואנתרופולוגיה שנוסד במקורו כשלוחה של החוג לסוציולוגיה באוניברסיטת בר-אילן, מוצע במתכונת דו-חוגית ומעניק לבוגריו תואר ראשון (B.A.) בסוציולוגיה ואנתרופולוגיה. תוכנית הלימודים מעניינת, מגוונת ומשלבת לימודים עיוניים ומעשיים. בחוג מלמדים מרצים וחוקרים בכירים המלווים את הסטודנטים ומעניקים להם ייעוץ אקדמי, מקצועי ויחס אישי. החוג העלה על נס את נושא הכשרת בוגריו להמשך לימודים בתארים מתקדמים ולאפשר להם להשתלב במגוון מקצועות ובהתמחויות הדורשים ידע זה.

תעודת זהות

טל': 08-6789280
דוא"ל: michalh@aac.ac.il
מיקום בקמפוס: בניין 6 חדר 218

הצוות האקדמי והמנהלי
ראש החוג: פרופ' רחל שרעבי
אחראית מנהלית: גב' מיכל חסון



תואר ראשון B.A. בסוציולוגיה ואתרופולוגיה

מטרת התוכנית

הסוציולוגיה והאתרופולוגיה עוסקות בשני תחומים המשלימים זה את זה. האחד עוסק בשאלות התשתית של חברה והשני בשאלות התשתית של התרבות. תחומי הידע האלה מעניקים כלים להבנת ההתנהגות האנושית והחברתית.

מטרת התוכנית היא להקנות לסטודנטים ידע ויכולת להבין, לחקור ולנתח תופעות חברתיות. התוכנית מאפשרת לסטודנטים להיחשף למגוון התופעות החברתיות והאנושיות המאפיינות את החברה ולקבל כלים מעשיים ללימודי מחקר.

התוכנית נועדה למבקשים להשתלב בעתיד בגופים העוסקים בתחום, למגלים עניין אקדמי בתחום הסוציולוגיה והאתרופולוגיה ולמעוניינים לרכוש כלים להבנת המציאות החברתית והתרבותית בארץ ובעולם.

תוכנית לימודים

במסגרת תוכנית הלימודים נחשפים הסטודנטים למגוון רחב של נושאים: התנהגות ארגונית, מבנה ארגוני, משאבי אנוש, החברה הישראלית ותרבותה, פסיכולוגיה חברתית, דתות בישראל ובעולם, מגדר ומזרחיות.

הלימודים מתקיימים במתכונת דו-חוגית וניתן לשלבם עם חוג שני לבחירה.

השילוב בלימודי דיסציפלינה נוספת מרחיב את בסיס הידע של הסטודנטים ומאפשר להם המשך לימודים לתארים מתקדמים במגוון רחב של מקצועות.

סגל מרצים

בראש החוג עומדת פרופ' רחל שרעבי מרצה בכירה, המלמדת גם בחוג המשולב למדעי החברה באוניברסיטת בר-אילן. פרופ' שרעבי עורכת את כתב העת "הגירה" היוצא לאור בשיתוף מכון הגירה של המרכז האקדמי רופין והאגודה הסוציולוגית הישראלית. מחקריה מתמקדים בנושאי הגירה, מסורת ומודרניות, מגדר ומפגש בין תרבויות. יחד עם פרופ' שרעבי מלמדים מרצים ואנשי אקדמיה מובילים, חוקרים ידועי שם המשלבים מצוינות בהוראה אקדמית ומחקר פעיל. הסגל האקדמי והמנהלי מלווה את הסטודנטים לאורך תקופת הלימודים.

ייחודיות

גמישות תעסוקתית

לימודי התואר הראשון בסוציולוגיה ואתרופולוגיה מוצעים במתכונת דו-חוגית, ולפיכך יכול/ה הסטודנט/ית לבחור חוג נוסף ולרכוש ידע מקצועי משלים. בוגר התואר הראשון מתמחה בשני תחומי ידע לכל הפחות, ובכך מגדיל את מגוון אפשרויות התעסוקה העתידיות.

הכנה לפיתוח קריירה ולימודים מתקדמים

לקראת סיום הלימודים פועלים המרכז להכוונה תעסוקתית וסגל החוג לחשוף בפני הסטודנטים אפשרויות לפיתוח קריירה וללימודים מתקדמים.

לא עוצרים בתואר ראשון

בוגרי החוג המעוניינים להמשיך לתארים מתקדמים יכולים להמשיך את לימודיהם בכל המוסדות האקדמיים בארץ. למבקשים להמשיך לתואר שני אפשרויות רבות: סוציולוגיה ארגונית, אתרופולוגיה של רפואה, לימודי תרבות, מנהל ציבורי, ייעוץ אירגוני ועוד.

קבוצות לימוד קטנות

קבוצות הלימוד במכללה קטנות כדי לאפשר הדרכה צמודה וייעוץ אישי.

סקר בוגרים

על פי נתוני סקר הבוגרים שערכנו כ-86% מבוגרי החוג לסוציולוגיה ואתרופולוגיה מועסקים. כמו כן, כ-61% מבוגרי החוג מועסקים במגזר הציבורי.

אפשרויות תעסוקה

בפני בוגרי החוג לסוציולוגיה ואתרופולוגיה מגוון אפשרויות תעסוקה: משרדי ממשלה, מועצות אזוריות, רשויות מקומיות, עמותות חברתיות, מכוני מחקר, משרדי פרסום וכיו"ב.



תוכנית לימודים לתואר "בוגר" B.A. בסוציולוגיה ואנתרופולוגיה - מסלול דו-חוגי



תוכנית לימודים לתואר "בוגר" B.A. בסוציולוגיה ואנתרופולוגיה - מסלול דו-חוגי



שנה ג'

| מסטר א | נ"ז | מסטר ב | נ"ז |
|---------------------------------------------|-----|------------------------------------|-----|
| קורסי ליבה | | | |
| תאוריות סוציולוגיות | 2 | תאוריות אנתרופולוגיות | 2 |
| קורסי בחירה משותפים לשנים ב' ו-ג' | | | |
| מגדר, מיניות ותיאוריות פמיניסטיות | 2 | רשתות חברתיות ותעסוקה בחברה החרדית | 2 |
| תיעוד קולנועי של תרבות | 2 | המשפחה בעידן הפוסט מודרני | 2 |
| סמינריונים ב' - לבחירה 1 מתוך הרשימה | | | |
| אנתרופולוגיה יישומית | 2 | אנתרופולוגיה יישומית | 2 |
| הגירה וגלובליזציה | 2 | הגירה וגלובליזציה | 2 |
| יצירה יהודית | | | |
| תולדות עם ישראל | 2 | תולדות עם ישראל | 2 |

תוכנית הלימודים בחוג מוצעת במתכונת דו-חוגית. סה"כ שעות ש"ש 69 ש"ש.
 *בתוכנית דו-חוגית יש לעיין ברשימת הקורסים בתואר הדו-חוגי הנוסף.
 * ייתכנו שינויים בתוכנית הלימודים.

שנה ב'

| מסטר א | נ"ז | מסטר ב | נ"ז |
|---------------------------------------------|-----|------------------------------------|-----|
| קורסי ליבה | | | |
| החברה הישראלית | 3 | החברה הישראלית | 3 |
| קורסי מתודולוגיה | | | |
| שיטות מחקר איכותניות ואנתרופולוגיות | 3 | | |
| שיטות מחקר כמותיות א' | 2 | שיטות מחקר כמותיות ב' | 2 |
| קורסי בחירה משותפים לשנים ב' ו-ג' | | | |
| סוציולוגיה אירגונית | 2 | רשתות חברתיות ותעסוקה בחברה החרדית | 2 |
| כשירות תרבותית בשרותי אנוש | 2 | | |
| סמינריונים א' - לבחירה 1 מתוך הרשימה | | | |
| קונפליקט ופשרה במפגש בין-תרבותי | 2 | קונפליקט ופשרה במפגש בין-תרבותי | 2 |
| נשים וגברים בשוק העבודה | 2 | נשים וגברים בשוק העבודה | 2 |
| סוציולוגיה של ארגוני בריאות | 2 | סוציולוגיה של ארגוני בריאות | 2 |
| יצירה יהודית | | | |
| חברה ורווחה בהגות חכמי ישראל | 2 | חברה ורווחה בהגות חכמי ישראל | 2 |
| רעיונות בפילוסופיה יהודית | 2 | רעיונות בפילוסופיה יהודית | 2 |

שנה א'

| מסטר א | נ"ז | מסטר ב | נ"ז |
|-------------------------|-----|-------------------------|-----|
| קורסי מבוא וליבה | | | |
| מבוא לאנתרופולוגיה | 3 | מבוא לסוציולוגיה | 4 |
| מבוא לפסיכולוגיה חברתית | 2 | מבוא לפסיכולוגיה חברתית | 2 |
| קורסי מתודולוגיה | | | |
| מבוא לסטטיסטיקה א' | 3 | מבוא לסטטיסטיקה ב' | 3 |
| כתיבה מדעית | 2 | שימושי מחשב | 2 |
| יצירה יהודית | | | |
| ספרות תלמודית | 2 | ספרות תלמודית | 2 |



המכללה האקדמית אשקלון
רח' יצחק בן צבי 12, אשקלון
טל': *9990 | www.aac.ac.il



המכללה האקדמית אשקלון
Ashkelon Academic College