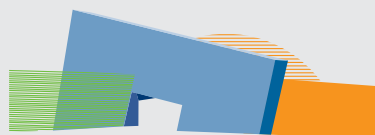


החוג לפוליטיקה וממשל

ידיעון למועמד



המכללה האקדמית אשקלון
Ashkelon Academic College

צעד חכם. עתיד מבטיח!
www.aac.ac.il | *9990



ד"ר פינחס חליוה
מנכ"ל ומייסד



פרופ' שמעון שרביט
רקטור המכללה



פרופ' שלמה גרוסמן
נשיא המכללה

מועמדים יקרים,

הצוות המנהלי והאקדמי במכללה פועל לסייע לסטודנטים בכל שנות הלימוד, החל בלימודים ובסדנאות מיוחדות המקנים לבוגרים כלים להשתלבות מהירה ומוצלחת בעבודתם, ועד להענקת מלגות וליווי אישי עד סיום הלימודים. לרשות הסטודנטים סביבת לימודים מתקדמת הכוללת מעבדות, ספרייה מרווחת ועשירה, גישה ישירה למאגרי מידע חשובים, חדרי לימוד בצוותא, מעונות, מועדון סטודנטים וחדר כושר. צוות המרכז ליעוץ, שיווק והרשמה עומד לרשותך החל משלב ההתעניינות ועד הרישום.

אנו מאחלים לך בהצלחה ומקווים לראותך בקהילת הסטודנטים של המכללה האקדמית אשקלון.

**בכבוד רב,
הנהלת המכללה**

סגל המכללה האקדמית אשקלון שמח להזמין לקמפוס הגדול והמפואר בקריית החינוך באשקלון, ולהציע לך להשתלב בלימודי תואר אקדמי במכללה. המכללה מציעה מגוון רחב של לימודים אקדמיים באווירה חמה, תומכת ופעילות תרבותית וחברתית ענפה. אלפי צעירים רואים במכללה מוסד אקדמי מוביל, והוכחה לכך דירוג איכות ההוראה של הסטודנטים בשנת 2019. המכללה דורגה על ידי הסטודנטים בסקר התאחדות הסטודנטים הארצי במקום ה-1 מבין 50 מוסדות אקדמיים.

לאחר כ-40 שנות פעילות כשלוחה של אוניברסיטת בר-אילן וניסיון רב, פועלת המכללה כמוסד ישראלי להשכלה גבוהה המציע לימודים בכ-20 מסלולי לימוד לתואר B.A. ו-B.Sc. וארבעה תוארי M.A.

המכללה נחשבת כיום לאחת המכללות החשובות והגדולות בישראל. מקצועות הלימוד העיקרים במכללה הם בתחום מדעי החברה, מדעי הבריאות, מדעים מדויקים ומדעי הרוח לקראת לימודי תואר ראשון ושני. למכללה צוות מרצים איכותי ומנוסה, ביניהם נמנים חשובי הפרופסורים והמרצים הבכירים באקדמיה.

מערכת: נעמה אביר, מורן אלחדד
עיצוב גרפי: סטודיו סטפני ורותי עיצוב

האקדמית אשקלון

צעד חכם, עתיד מבטיח!



רווחת הסטודנט

האקדמית אשקלון פועלת למען רווחת הסטודנט ומעניקה סיוע בכל ההיבטים המקיפים את עולמו של הסטודנט במהלך לימודיו וזאת במטרה להעניק לסטודנט סביבה לימודית תומכת וידידותית.

הנהלת המכללה קבעה לה כלל ברזל: "לא יפסיק סטודנט את לימודיו בשל קשיים כלכליים". המכללה מעמידה לרשות הסטודנט מלגות בהיקף של מיליוני שקלים. בנוסף בקמפוס המכללה פועלת הנהלת פר"ח אזורית שמעניקה מלגות למאות סטודנטים.

מרכז תמיכה לסטודנטים עם צרכים מיוחדים

בקמפוס המכללה פועל מרכז תמיכה לסטודנטים עם לקויות למידה/צרכים מיוחדים במטרה לאפשר נגישות מרבית להשכלה גבוהה וליווי הסטודנט עד סיום לימודיו. המרכז מציע מגוון שירותים וסיוע פרטני החל מחונכות אישית, תמיכה טכנולוגית ורגשית, סדנאות, סיוע פרטני ועוד.

המרכז להכוונה תעסוקתית וקשרי תעשייה

מטרת המרכז להכוונה תעסוקתית באקדמית אשקלון הינה חשיפת הזדמנויות תעסוקתיות לסטודנטים ולבוגרי המכללה והכוונתם לתעסוקה. המרכז פועל ליצירת קשרים עם חברות ומעסיקים במגזר הציבורי והפרטי.

לימודים בקמפוס מודרני וחיי חברה עשירים

קמפוס המכללה הוא מהמרהיבים והיפים בארץ. חווית הלימודים בקמפוס תוססת ומהנה, הכוללת אירועי תרבות, הפסקות פעילות, מופעי סטנד-אפ, סרטי קולנוע והרצאות במרכז הכנסים, מעונות בסטנדרט גבוה, חדר כושר ועוד.

שכר לימוד אוניברסיטאי

המכללה האקדמית אשקלון נמנית עם עשרים ושתיים מכללות ציבוריות שזוכות לתמיכה של המועצה להשכלה גבוהה (מל"ג). המכללה כפופה להוראות הכוללות קביעת שכר לימוד אחד מכללות הציבוריות באוניברסיטאות.

שנה ראשונה חינם לתלמידי התואר הראשון

המכללה האקדמית אשקלון מוכרת בחוק עידוד השכלה בנגב ובגליל שמעניק פטור משכר לימוד בשנה א', לחיילים משוחררים, בוגרות שירות לאומי ובוגרי שירות אזרחי (הזכאות הינה ל-5 שנים מיום השחרור).

מצוינות אקדמית מוכחת

המכללה האקדמית אשקלון הציבה את רמת איכות ההוראה בראש סדר עדיפויותיה. על פי המועצה להשכלה גבוהה, המכללה האקדמית אשקלון עומדת ביעד שנקבע לה במדד איכות ההוראה. מדד זה משקף את היחס המספרי בין הסגל האקדמי הבכיר לבין מספר הסטודנטים. מדד המאפשר הקדשת תשומת לב אישית לכל סטודנט.

אנו מזמינים אותך להצטרף למשפחת האקדמית אשקלון וליהנות מבחירה מצוינת.

בית אקדמי חם המעניק יחס אישי

ייעוץ וליווי אישי לסטודנט החל משלב הרישום ועד סיום הלימודים ומתן מגוון שירותים סטודנטיאליים ותמיכה אקדמית לרווחת הסטודנט והצלחתו.

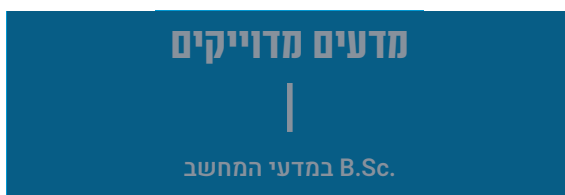
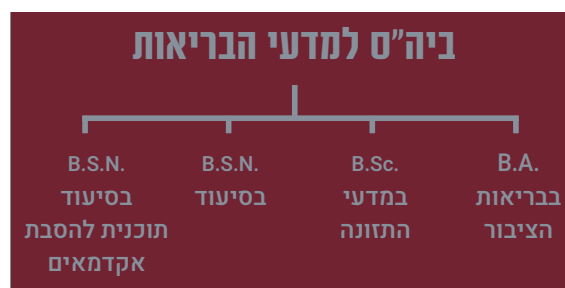
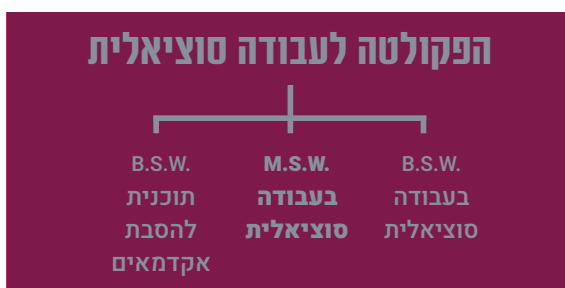
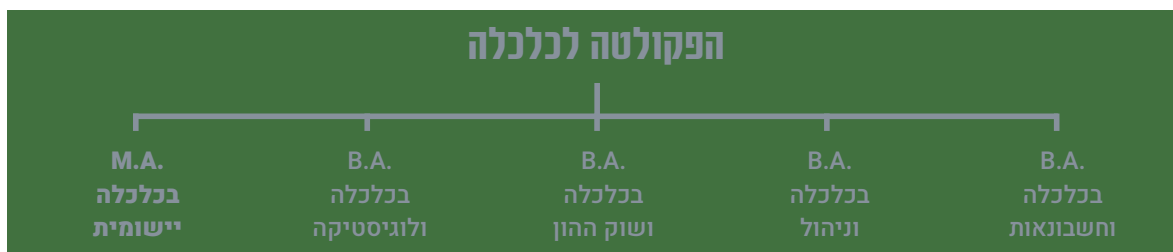
אווירת לימוד פרטנית ותומכת תוך הקפדה על לימוד בכיתות קטנות ויחס אישי של הסגל האקדמי.

המרכז לחדשנות

המרכז לחדשנות טכנו-פדגוגית באקדמית אשקלון מאפשר הוראה ולמידה איכותית וחדשנית, בהלימה לעידן הדיגיטלי של המאה ה-21.

זמינות המידע והשימוש בכלים דיגיטליים תורמים לשיפור הישגים הלימודיים של הסטודנט.

מסלולי לימוד



המרכז לייעוץ, שיווק והרשמה



בחירת מוסד אקדמי ומסלול לימודים היא החלטה משמעותית ומכרעת בעיצוב עתידך המקצועי והאישי. מטרת הייעוץ ללימודים אקדמיים היא לשלב בין שאיפותיך לבין הדרישות האקדמיות של מסלול הלימודים שברצונך ללמוד, החל מתנאי קבלה ותהליך ההרשמה, תוכניות הלימוד, שכר הלימוד והשירותים הניתנים לרווחת הסטודנט.

המכללה האקדמית אשקלון מציעה מגוון מסלולי לימוד והתמחויות לתואר ראשון ושני.

מרכז ייעוץ והרשמה, ישמח להעניק לך **ייעוץ אישי ואיכותי** המושתת על **מקצועיות ואמינות**. יחד נלווה אותך צעד אחר צעד, ונציע מגוון אפשרויות העומדות בפניך עד לקבלת ההחלטה הטובה והנכונה ביותר עבורך.

הנך מוזמן לפנות אלינו לקבלת ייעוץ אישי ללא עלות, להתרשם ממגוון חוגי הלימוד, מהאיכות והמצוינות האקדמית, מסגל מנהלי מיומן ומוכשר, מתשתיות טכנולוגיות מתקדמות ומסביבת לימודים צעירה ותוססת.

אנו כאן לרשותך בכל שאלה הנוגעת ללימודים אקדמיים ומקווים לראותך בין אלפי הסטודנטים והבוגרים הרבים שהשתלבו במשק הישראלי.

**בברכת הצלחה,
גב' נעמה אביר**

מנהלת המרכז לייעוץ, שיווק והרשמה

שנה ראשונה חינם*

שכר לימוד אוניברסיטאי

ליצירת קשר: *9990

*לחיילים משוחררים ובוגרות שירות לאומי

* קבלת התואר מותנית באישור המועצה להשכלה גבוהה.

בוגרים ממליצים



מירי יוסף - B.A. בלימודי תיירות וארץ ישראל מנכ"ל "מירי יוסף" שיווק, יזמות ומעוף בע"מ

"תקופת התואר זכורה לי כתקופה נהדרת, רכשתי ידע וכלים שתורמים לי רבות בעבודתי. התפקיד שאני מבצעת מתקשר לתחום שלמדתי ואני מרגישה שאני מיישמת בפועל את הכלים שרכשתי במהלך התואר. מבחינתי ידע זה כוח".



הקמתי חברה שעוסקת בשיווק וייצוג אתרי תיירות בארץ ומתן סיוע בבניית ימי טיול, אירועים וימי גיבוש.

צור ימין - B.Sc. במדעי המחשב מנכ"ל חברת "אלקטור תוכנה בע"מ"

"רמת המקצועיות של המרצים, היחס האישי, הידע הרחב הנלמד בקורסים והדגש על הפרקטיקום תורמים לי במהלך עבודתי בתעשייה, בחשיבה ובתכנון נכון של מערכי תוכנה. המכללה העניקה לי חווית לימודים מאתגרת".



אלקטור הינה חברת תוכנה המתמחה במערכות ניהול לעולם הפוליטי, מערכות קשר עם הציבור, ושלל מערכות לגוף העסקי.

כרמל בן דור - B.A. בפסיכולוגיה וקרימינולוגיה בוגר תואר שני בפסיכולוגיה חברתית

"המכללה העניקה לי ולחברי ללימודים יחס אישי ותומך שתרם לא רק בפן הלימודי אלא גם בפן אישי".



החוג לפסיכולוגיה הוא חוג קטן ובעל לב ענקי הנמצא בין כותלי המכללה. לימודי הפסיכולוגיה במכללה אפשרו לי להיכנס לעולם המחקר ולרכוש ניסיון רב במעבדה בתפקיד עוזר מחקר. עבודתי במכוני מחקר גדולים כמו הרשות הארצית למדידה והערכה של משרד החינוך המרכז לטכנולוגיה חינוכית ומכון מאירס-ג'יינט-ברוקדייל.

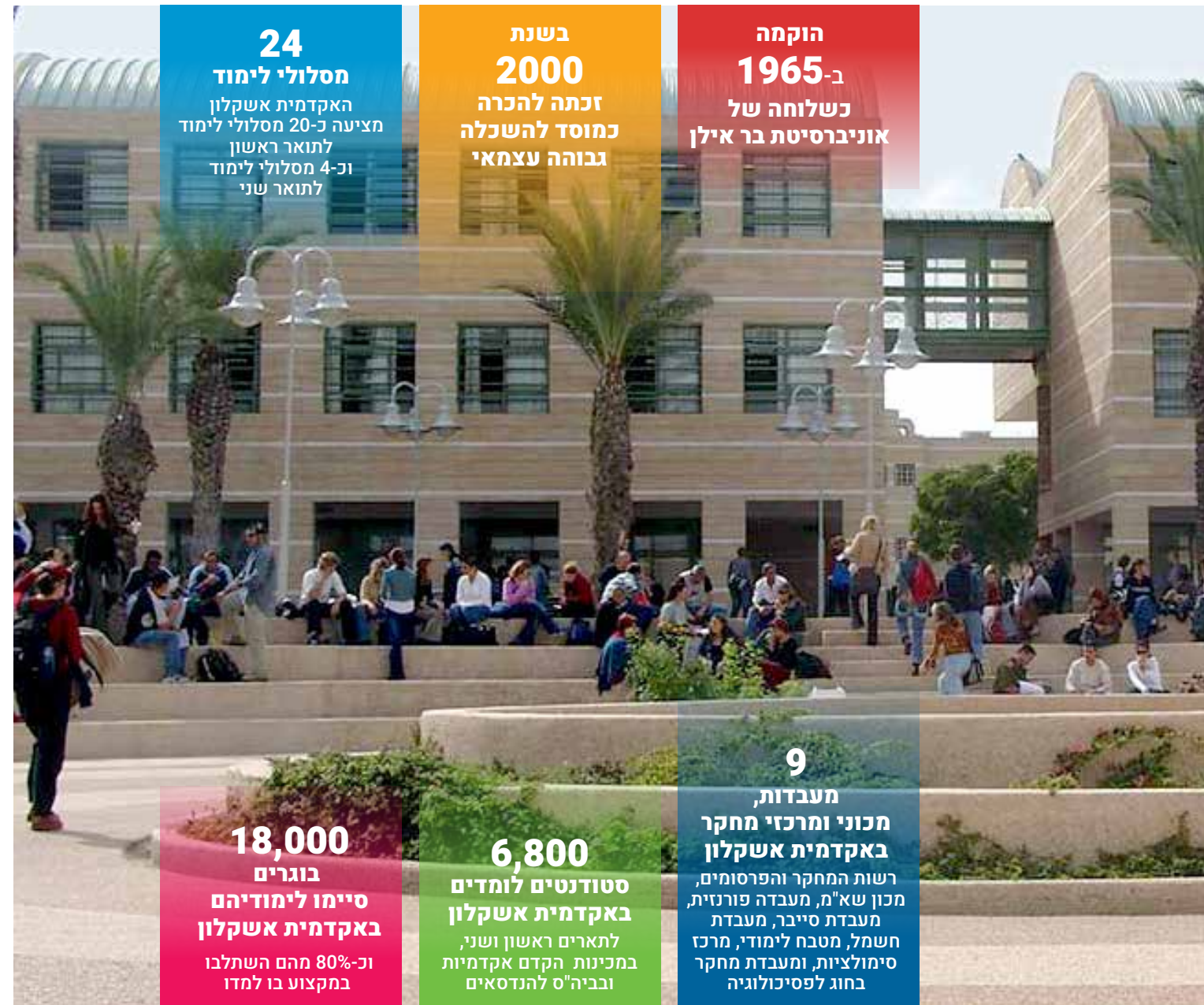
ענת שטיינר - B.A. בבריאות הציבור מנהלת תוכנית חינוכית לבריאות השן באשקלון

"אני מאמינה שהתואר הקנה לי נקודת זינוק משמעותית להתפתחות בתחום".



חווית הלימודים במכללה זכורה לי כדבר טוב שקרה לי, הלימוד בכיתות קטנות, ליווי המרצים והצוות המנהלי ומתן יחס אישי לכל סטודנט, נתנו לי כלים להבין מהי בריאות הציבור ובזכות התואר אני מיישמת את הכלים שלמדתי, הרגשתי שזכיתי.

האקדמית אשקלון במספרים





דיקאן הסטודנטים

דיקאן הסטודנטים במכללה אמון על רווחת הסטודנט. תפקידו להעניק סיוע בכל ההיבטים המקיפים את עולמו של הסטודנט במהלך הלימודים, בעיקר בנושאים שאינם אקדמיים. זאת, כדי להעניק לסטודנט סביבה לימודית תומכת וידידותית.

- מגוון השירותים העומדים לרשות הסטודנט:**
- **מלגות** - לרשות הסטודנטים מגוון רחב של מלגות סיוע כלכלי מקרן המכללה ומקרנות חיצוניות (כגון: מפעל הפיס, אימפקט, הישג, משרד החינוך ועוד).
 - **מעורבות חברתית** - היחידה למעורבות חברתית מפעילה תוכניות בעלות ערך אישי וחברתי, משלבת סטודנטים בעשייה חברתית ומעניקה מלגות ללימודים.
 - **מעונות** - המכללה מציעה מעונות לסטודנטים במתחם הקמפוס ובסמוך אליו. יחידות הדיור מרווחות ובנויות בסטנדרט גבוה וכוללות: חדר שינה, פינת ישיבה, מטבחון, מקלחת, שירותים ומזגן.
 - **סיוע לימודי** - המכללה מציעה שיעורי עזר ותגבור פרטניים וקבוצתיים במחיר סמלי לסטודנטים המתקשים במקצועות נבחרים.

כרטיס ביקור

דיקאן הסטודנטים:
מר יואל ישורון
מזכירת הדיקאן:
גב' חדוה רביבו

טל': 08-6789195
דוא"ל:
hedva@aac.ac.il
מיקום בקמפוס:
בניין 4 קומה (1-)



מרכז תמיכה לסטודנטים עם צרכים מיוחדים

מרכז התמיכה במכללה האקדמית אשקלון הוקם במטרה לסייע לסטודנטים עם צרכים מיוחדים (לקות למידה, לקות שמיעה, לקות ראייה ולקויות נוספות) כדי לאפשר נגישות מרבית להשכלה גבוהה וליווי עד לסיום התואר בהצלחה.

מרבית השירותים הניתנים במסגרת המרכז: חונכות אישית, סדנאות בנושאים שונים, סיוע פרטני בהקניית אסטרטגיות למידה וניהול זמן, תמיכה טכנולוגית ורגשית ושיתוף פעולה עם מעסיקים במשק.

כרטיס ביקור

מנהלת המרכז:
ד"ר מירי קריסי
דוא"ל: mirik@aac.ac.il

מזכירת המרכז:
גב' נורית שניר
טל': 08-6789211
דוא"ל: Nuritsn@aac.ac.il
מיקום בקמפוס:
בניין 4, קומה (1-)
(מול אולם ירושלים)



המרכז להכוונה תעסוקתית וקשרי תעשייה

המרכז להכוונה תעסוקתית וקשרי תעשייה במכללה האקדמית אשקלון שם לו למטרה לחשוף הזדמנויות תעסוקתיות לסטודנטים ובוגרי המכללה והכוונתם לתעסוקה.

אחת לשנה מתקיים יריד תעסוקה וכן ימי "זרקור" בהשתתפות עשרות מעסיקים מהמשק הישראלי שמטרתם לחשוף סטודנטים ובוגרים למעסיקים במשק. בין החברות המשתתפות: אלת"א, הסוכנות היהודית, חברות הייטק, בנקים, חברות, מוסדות ממשלתיים ועוד.

לרשות הסטודנט עומדת מערכת משרות "AcadeME", המציעה מאות משרות עדכניות המתפרסמות מידי יום. כמו כן, מציעה המערכת כלים ניהוליים בתהליך התאמה, כתיבת קורות חיים מקצועיים וכן מיון וגיוס מועמדים לעבודה.

הנכם מוזמנים להיכנס ולהתנסות במערכת "AcadeME" באתר המכללה -- < "הכוונה תעסוקתית".



כרטיס ביקור

ממונה על הכוונה תעסוקתית וקשרי תעשייה:
מר ציון זוזט

טל': 08-6789506
דוא"ל: tzion@aac.ac.il
מיקום בקמפוס:
בניין 4 חדר 114

החוג לפוליטיקה וממשל



פרופ' אילן גריילסאמר
ראש החוג לפוליטיקה וממשל

מועמדים יקרים,

הלימודים וההכשרה בחוג לפוליטיקה וממשל הנלמדים במכללה הינם הרבה מעבר למסלול לימודים רגיל.

מדובר בהכשרה לחיים בקהילתך המקומית, במדינתך הדמוקרטית ובעולמך הרחב. הבנת חיוניותם של תחומי הפוליטיקה והממשל על חיינו היא אבן היסוד של תוכנית הלימודים המוצעת.

כדי לשרוד בעידן המודרני ולהתקדם מבחינה אישית ומקצועית עלינו להבין תחילה את התהליכים המתרחשים סביבנו במערכות השונות. הכלל הראשוני, הבסיסי והקיומי מלמד כי במציאות היומיומית של חיינו ובכל מקום שאנו פונים אליו נמצאת הפוליטיקה. פוליטיקה במובן של כוח ועוצמה, אינטרסים והשפעה, שיתוף ותחרות, שלום ומלחמה. בין נרצה או לא, אין מנוס מהגורם המדיני. על חיינו משפיעים פעילויות מגוונות במסגרת הפוליטיקה - המקומית, האזורית, הארצית והבינלאומית.

המפתח להשגת ערכים נעלים נמצא בשני תנאים מוקדמים. הראשון: הבנה מעמיקה של רזי הפוליטיקה והממשל והתנהגותם של ממלאי התפקידים השונים.

והשני: התבונה ליזום ולפעול. כל המגבש השקפה ומסוגל לצרף אליו אנשים אחרים, יכול להשפיע ולשנות את מסלול חייו ואת המציאות סביבו.

בפניכם תוכנית לימודים חדשנית, יצירתית ומאתגרת. מטרתה להקנות את המושגים ואת השיטות המדעיות להבנה ולניתוח של מוסדות ותהליכים אסטרטגיים ושל תהליכי קביעת מדיניות וביצועה.

אתם מתחילים את צעדיכם הראשונים בנתיבי הלמידה, ההשכלה והדעת של האקדמיה. בשלוש השנים הקרובות תזרעו ותטפחו נתיבים אלו ובסיומן תניבו את פרותיכם. בתקופת לימודיכם תצברו ידע רב. ידע הוא עוצמה, והיא תינתן בידיכם ותוענק לכם בזכות ולא בחסד. בזכות התמדתכם בלימודים ודבקותכם בהשגת היעד.

בברכת הצלחה,
פרופ' אילן גריילסאמר

החוג לפוליטיקה וממשל שנוסד במקורו כשלוחה של החוג למדעי המדינה באוניברסיטת בר-אילן, מוצע במתכונת דו-חוגית ומעניק לבוגריו תואר ראשון (B.A.) בפוליטיקה וממשל. תוכנית הלימודים מעניינת, מגוונת ומשלבת סיורים, סדנאות ומפגשים לימודיים. בחוג מלמדים טובי המרצים והחוקרים. החוג שם לו למטרה להכשיר את בוגריו להמשך לימודים בתארים מתקדמים ולאפשר להם להשתלב במגוון מקצועות והתמחויות בתחום העשייה הציבורית בישראל. הסטודנטים נהנים מליווי יחסי אישי של הסגל האקדמי והמנהלי.

תעודת זהות

טלפון: 08-6789280
דוא"ל: michalh@aac.ac.il
מיקום בקמפוס: בניין 6 חדר 218

הצוות האקדמי והמנהלי
ראש החוג: פרופ' אילן גריילסאמר
אחראית מנהלית: גב' מיכל חסון



תואר ראשון B.A. בפוליטיקה וממשל

מטרת התוכנית

במאה העשרים ואחת בישראל צורכי החברה והמשק, בייחוד בתחומי השירות הציבורי, מחייבים את העוסקים בכך בהכשרה אקדמית ראויה. לימודי התואר בפוליטיקה וממשל נועדו להקנות את הרקע ואת הכלים לכך.

תוכנית הלימודים מיועדת למבקשים להשתתף באופן פעיל בחיים הציבוריים, בהנהגת העתיד ולהשתלב במערכות הממשל, השלטון, והמנהל הציבורי במישור הארצי והמקומי.

תוכנית לימודים

תוכנית הלימודים לתואר ראשון משלבת קורסים תיאורטיים, סדנאות וסיורים לימודיים ומעודכנת בהתאם לדרישות תוכניות התואר השני.

המכללה האקדמית אשקלון מציעה את לימודי פוליטיקה וממשל במתכונת דו-חוגית המאפשרת שילוב חוג נוסף ממדעי החברה. תוכנית הלימודים ידידותית ותואמת את צורכי הסטודנטים בעניין שילוב עבודה סדירה ולימודים אקדמיים.

סגל מרצים

בראש החוג עומד פרופ' אילן גריילסאמר ששימש כראש המחלקה למדעי המדינה באוניברסיטת בר-אילן. מחקריו מתמקדים בתחום הפוליטיקה ההשוואתית, משטרים דמוקרטיים ופוליטיקה ישראלית. יחד עם פרופ' גריילסאמר מלמדים אנשי אקדמיה מובילים וחוקרים בכירים מתחומי מחקר מגוונים: מדיניות ציבורית, משאבי אנוש, יזמות מדעי המדינה ועוד. הסגל האקדמי והמנהלי מלווה את הסטודנט במשך תקופת הלימודים ובסיום לימודיו.

ייחודיות

חווית לימודים עשירה

במסגרת תוכנית הלימודים מתקיימים מפגשים עם מקבלי החלטות ובהם שופטים, שרים, חברי כנסת ועוזריהם. כמו כן ישנם סיורים לימודיים במוסדות רשיות המדינה והשלטון.

הכנה לפיתוח קריירה ולימודים מתקדמים

לקראת סיום הלימודים פועלים אנשי החוג לחשוף בפני הסטודנטים אפשרויות לפיתוח קריירה וללימודים מתקדמים. לשם כך נוהג החוג לקיים סדנאות בנושא הכוונה לתעסוקה. לימודי התואר הראשון מעניקים לסטודנטים כלים עיקריים להשתלבות בפוליטיקה בישראל, ומקנים בסיס השכלתי ללימודים מתקדמים.

סקר בוגרים

על פי סקר הבוגרים שערכנו כ-95% מבוגרי החוג לפוליטיקה וממשל מועסקים. כמו כן, 60% מועסקים בתחום שלמדו.

קבוצות לימוד קטנות

קבוצות הלימוד במכללה קטנות כדי לאפשר הדרכה צמודה ויעוץ אישי.

כינוסים אקדמיים

החוג לפוליטיקה וממשל מארגן כינוסים אקדמיים לתלמידיו, לסגל המרצים, בתחומי מדעי המדינה, פוליטיקה וממשל. הכינוסים האחרונים שנערכו בחוג עסקו בנושא דת ומדינה, מנהל ציבורי דיגיטלי, יחסי צבא וחברה בישראל ועוד.

אפשרויות תעסוקה

בוגרי החוג יכולים להשתלב בחיים הציבוריים, בהנהגת העתיד, במערכות הממשל, בדיפלומטיה, בתקשורת הציבורית, במנהל הציבורי במישור הארצי והמקומי: משרדי ממשלה, רשויות מקומיות, מערכת הביטחון, הכנסת ועוד. נוסף על כך, בוגרי החוג יכולים להשתלב במגזר הפרטי במחלקות לקשרי חוץ, במשרדי יחסי ציבור, בבנקאות ובעולם העסקים ועוד.



תוכנית לימודים לתואר "בוגר" B.A. בפוליטיקה וממשל - מסלול דו-חוגי



סיור בבית המשפט העליון

שנה ג'

| סמסטר א | נ"ז | סמסטר ב | נ"ז |
|---|-----|---|-----|
| קורסי בחירה משותפים לשנים ב' ו-ג' - לבחירה 2 מתוך הרשימה בכל סמסטר | | | |
| מנהיגות וקבלת החלטות | 2 | ניהול משאבי אנוש במגזר הציבורי | 2 |
| קביעת סדר ציבורי | 2 | חברה ופוליטיקה בצרפת | 2 |
| מפלגה ואידאולוגיה | 2 | סין והגיאופוליטיקה של המזרח התיכון | 2 |
| | | צרכנות, חברה ומדיניות ציבורית | 2 |
| סדנא מתקדמת | | | |
| יחסי החוץ של מדינת ישראל | 2 | | |
| סמינריונים משותפים לשנים ב' ו-ג' - לבחירה 1 מתוך הרשימה | | | |
| סוגיות וקונפליקטים בינלאומיים במאה ה-20 | 2 | סוגיות וקונפליקטים בינלאומיים במאה ה-20 | 2 |
| דת, חברה ופוליטיקה בישראל | 2 | דת, חברה ופוליטיקה בישראל | 2 |
| חרויות הפרט מהמשפט הפלילי | 2 | חרויות הפרט מהמשפט הפלילי | 2 |
| יצירה יהודית | | | |
| תולדות עם ישראל | 2 | תולדות עם ישראל | 2 |
| קורסי העשרה | | | |
| צבא וחברה בישראל | 2 | | |

תוכנית הלימודים בחוג מוצעת במתכונת דו-חוגית.

סה"כ שעות 71 ש"ש.

בתוכנית דו-חוגית יש לעיין ברשימת הקורסים בתואר הדו-חוגי הנוסף.

ייתכנו שינויים בתוכנית הלימודים.

תוכנית לימודים לתואר "בוגר" B.A. בפוליטיקה וממשל - מסלול דו-חוגי



שנה א'

| סמסטר א | נ"ז | סמסטר ב | נ"ז |
|--|-----|-------------------------------------|-----|
| קורסי מבוא | | קורסי ליבה | |
| האדם הפוליטי: יסודות הרעיון המדיני | 3 | מחשבה מדינית בעידן המודרני | 3 |
| משטר ופוליטיקה: הממשל במדינת ישראל | 3 | מינהל ומדיניות ציבורית | 2 |
| דיפלומטיה ואסטרטגיה: תורת היחסים הבינלאומיים | 3 | פוליטיקה השוואתית - מוסדות ותהליכים | 2 |
| סדנא | | | |
| חקר פוליטיקה - כיצד? | 1 | | |
| קורסי מתודולוגיה | | | |
| מבוא לסטטיסטיקה א' | 3 | מבוא לסטטיסטיקה ב' | 3 |
| כתיבה מדעית | 2 | שימושי מחשב | 2 |
| יצירה יהודית | | | |
| ספרות תלמודית | 2 | ספרות תלמודית | 2 |

שנה ב'

| סמסטר א | נ"ז | סמסטר ב | נ"ז |
|---|-----|---|-----|
| סדנא מתקדמת | | | |
| בין האזרח לבין רשויות השלטון | 2 | | |
| קורסי בחירה משותפים לשנה ב' ולשנה ג' - לבחירה קורס אחד מתוך הרשימה בכל סמסטר | | | |
| מנהיגות וקבלת החלטות | 2 | סין והגיאופוליטיקה של המזרח התיכון | 2 |
| מפלגה ואידאולוגיה | 2 | ניהול משאבי אנוש במגזר הציבורי | 2 |
| קביעת סדר יום ציבורי | 2 | חברה ופוליטיקה בצרפת | 2 |
| | | צרכנות, חברה ומדיניות ציבורית | 2 |
| סמינריונים א' - משותפים לשנה ב' ולשנה ג' - לבחירה 1 מתוך הרשימה | | | |
| סוגיות וקונפליקטים בינלאומיים במאה ה-20 | 2 | סוגיות וקונפליקטים בינלאומיים במאה ה-20 | 2 |
| דת, חברה ופוליטיקה בישראל | 2 | דת, חברה ופוליטיקה בישראל | 2 |
| חרויות הפרט מהמשפט הפלילי | 2 | חרויות הפרט מהמשפט הפלילי | 2 |
| קורסי מתודולוגיה | | | |
| שיטות מחקר כמותיות א' | 2 | שיטות מחקר כמותיות ב' | 2 |
| שיטות מחקר איכותניות אנתרופולוגיות | 3 | | |
| יצירה יהודית וקורסי העשרה | | | |
| חברה ורווחה בהגות חכמי ישראל | 2 | חברה ורווחה בהגות חכמי ישראל | 2 |
| רעיונות יסוד בפילוסופיה יהודית | 2 | רעיונות יסוד בפילוסופיה יהודית | 2 |

דרכי הגעה

הגעה באוטובוס:

המכללה האקדמית אשקלון ממוקמת במרחק של כ-10 דקות הליכה מתחנת האוטובוסים המרכזית, במרכז העיר. מוקד מידע אגד *2800 מוקד מידע דן בדרום *5467 פורטל קווי תחבורה בישראל

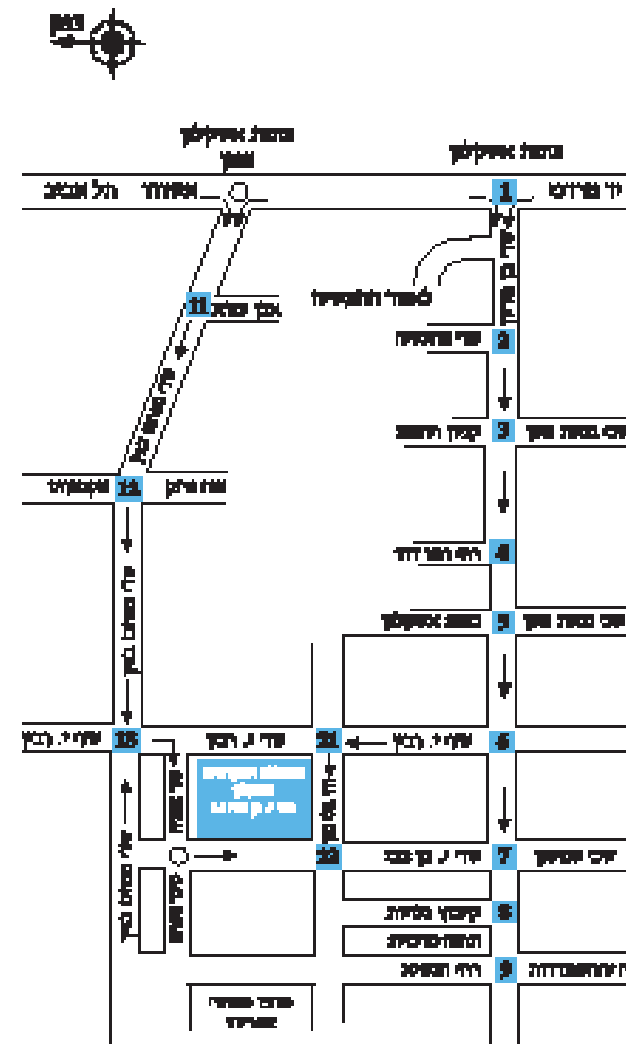
הגעה ברכבת:

מתחנת הרכבת באשקלון יוצא אוטובוס, העוצר בתחנה הצמודה למכללה האקדמית אשקלון. מודיעין רכבת ישראל *5770 אתר הבית של רכבת ישראל

הוראות הגעה ברכב פרטי:

כתובת המכללה להזנה בניווט לווייני waze רחוב יצחק בן צבי 12, אשקלון.

לרשותכם מתחם חניה (חינם) ברחבת אצטדיון הכדורגל העירוני הסמוך למכללה.



מפת הקמפוס



פירוט מיבנים

- | | |
|----------------------|------------------------|
| 1 בניין מנהלה | 4 בניין כיתות |
| 2 ספרייה | ביה"ס להנדסאים |
| 3 מרכז כנסים | דיקאן הסטודנטים |
| | המרכז להכוונה תעסוקתית |
| | המרכז הרב תחומי |
| | אגודת הסטודנטים |
| | קפיטריה |
| | משרדי פרויקט פר"ח |
| | |
| 5 בניין כיתות | 6 בניין כיתות |
| מעבדת תרגול | מעבדה פורנוזית |
| מעבדה לחקר השינה | 7 מעונות |
| | 8 בניין כיתות |
| | מעבדת סימולציה |
| | מעבדה לביוכימיה |



המכללה האקדמית אשקלון
רח' יצחק בן צבי 12, אשקלון
טל': *9990 | www.aac.ac.il



המכללה האקדמית אשקלון
Ashkelon Academic College