

# החוג לפסיכולוגיה

ידיעון למועמד



המכללה האקדמית אשקלון  
Ashkelon Academic College

צעד חכם. עתיד מבטיח!  
[www.aac.ac.il](http://www.aac.ac.il) | \*9990



**ד"ר פינחס חליוה**  
מנכ"ל ומייסד



**פרופ' שמעון שרביט**  
רקטור המכללה



**פרופ' חיים ברייטברט**  
נשיא המכללה

### מועמדים יקרים,

הצוות המנהלי והאקדמי במכללה פועל לסייע לסטודנטים בכל שנות הלימוד, החל בלימודים ובסדנאות מיוחדות המקנים לבוגרים כלים להשתלבות מהירה ומצלחת בעבודתם, ועד להענקת מלגות וליווי אישי עד סיום הלימודים. לרשות הסטודנטים סביבת לימודים מתקדמת הכוללת מעבדות, ספרייה מרווחת ועשירה, גישה ישירה למאגרי מידע חשובים, חדרי לימוד בצוותא, מעונות, מועדון סטודנטים וחדר כושר. צוות המרכז ליעוץ, שיווק והרשמה עומד לרשותך החל משלב ההתעניינות ועד הרישום.

אנו מאחלים לך בהצלחה ומקווים לראותך בקהילת הסטודנטים של המכללה האקדמית אשקלון.

**בכבוד רב,  
הנהלת המכללה**

סגל המכללה האקדמית אשקלון שמח להזמין לקמפוס הגדול והמפואר בקריית החינוך באשקלון, ולהציע לך להשתלב בלימודי תואר אקדמי במכללה. המכללה מציעה מגוון רחב של לימודים אקדמיים באווירה חמה, תומכת ופעילות תרבותית וחברתית ענפה. אלפי צעירים רואים במכללה מוסד אקדמי מוביל, והוכחה לכך דירוג איכות ההוראה של הסטודנטים בשנת 2019. המכללה דורגה על ידי הסטודנטים בסקר התאחדות הסטודנטים הארצי במקום ה-1 מבין 50 מוסדות אקדמיים.

לאחר כ-40 שנות פעילות כשלוחה של אוניברסיטת בר-אילן וניסיון רב, פועלת המכללה כמוסד ישראלי להשכלה גבוהה המציע לימודים בכ-20 מסלולי לימוד לתואר B.A. ו-B.Sc. וארבעה תוארי M.A.

המכללה נחשבת כיום לאחת המכללות החשובות והגדולות בישראל. מקצועות הלימוד העיקרים במכללה הם בתחום מדעי החברה, מדעי הבריאות, מדעים מדויקים ומדעי הרוח לקראת לימודי תואר ראשון ושני. למכללה צוות מרצים איכותי ומנוסה, ביניהם נמנים חשובי הפרופסורים והמרצים הבכירים באקדמיה.

# האקדמית אשקלון

צעד חכם, עתיד מבטיח!



## רווחת הסטודנט



האקדמית אשקלון פועלת למען רווחת הסטודנט ומעניקה סיוע בכל ההיבטים המקיפים את עולמו של הסטודנט במהלך לימודיו וזאת במטרה להעניק לסטודנט סביבה לימודית תומכת וידידותית.

הנהלת המכללה קבעה לה כלל ברזל: "לא יפסיק סטודנט את לימודיו בשל קשיים כלכליים". המכללה מעמידה לרשות הסטודנט מלגות בהיקף של מיליוני שקלים. בנוסף בקמפוס המכללה פועלת הנהלת פר"ח אזורית שמעניקה מלגות למאות סטודנטים.

## מרכז תמיכה לסטודנטים עם צרכים מיוחדים



בקמפוס המכללה פועל מרכז תמיכה לסטודנטים עם לקויות למידה/צרכים מיוחדים במטרה לאפשר נגישות מרבית להשכלה גבוהה וליווי הסטודנט עד סיום לימודיו. המרכז מציע מגוון שירותים וסיוע פרטני החל מחונכות אישית, תמיכה טכנולוגית ורגשית, סדנאות, סיוע פרטני ועוד.

## המרכז להכוונה תעסוקתית וקשרי תעשייה



מטרת המרכז להכוונה תעסוקתית באקדמית אשקלון הינה חשיפת הזדמנויות תעסוקתיות לסטודנטים ולבוגרי המכללה והכוונתם לתעסוקה. המרכז פועל ליצירת קשרים עם חברות ומעסיקים במגזר הציבורי והפרטי.

## לימודים בקמפוס מודרני וחיי חברה עשירים



קמפוס המכללה הוא מהמרהיבים והיפים בארץ. חווית הלימודים בקמפוס תוססת ומהנה, הכוללת אירועי תרבות, הפסקות פעילות, מופעי סטנד-אפ, סרטי קולנוע והרצאות במרכז הכנסים, מעונות בסטנדרט גבוה, חדר כושר ועוד.

## שכר לימוד אוניברסיטאי



המכללה האקדמית אשקלון נמנית עם עשרים ושתיים מכללות ציבוריות שזוכות לתמיכה של המועצה להשכלה גבוהה (מ"ג). המכללה כפופה להוראות הכוללות קביעת שכר לימוד אחיד במכללות הציבוריות ובאוניברסיטאות.

## שנה ראשונה חינם לתלמידי התואר הראשון



המכללה האקדמית אשקלון מוכרת בחוק עידוד השכלה בנגב ובגליל שמעניק פטור משכר לימוד בשנה א', לחיילים משוחררים, בוגרות שירות לאומי ובוגרי שירות אזרחי (הזכאות הינה ל-5 שנים מיום השחרור).

## מצוינות אקדמית מוכחת



המכללה האקדמית אשקלון הציבה את רמת איכות ההוראה בראש סדר עדיפויותיה. על פי המועצה להשכלה גבוהה, המכללה האקדמית אשקלון עומדת ביעד שנקבע לה במדד איכות ההוראה. מדד זה משקף את היחס המספרי בין הסגל האקדמי הבכיר לבין מספר הסטודנטים. מדד המאפשר הקדשת תשומת לב אישית לכל סטודנט.

אנו מזמינים אותך להצטרף למשפחת האקדמית אשקלון וליהנות מבחירה מצוינת.

## בית אקדמי חם המעניק יחס אישי



ייעוץ וליווי אישי לסטודנט החל משלב הרישום ועד סיום הלימודים ומתן מגוון שירותים סטודנטיאליים ותמיכה אקדמית לרווחת הסטודנט והצלחתו.

אווירת לימוד פרטנית ותומכת תוך הקפדה על לימוד בכיתות קטנות ויחס אישי של הסגל האקדמי.

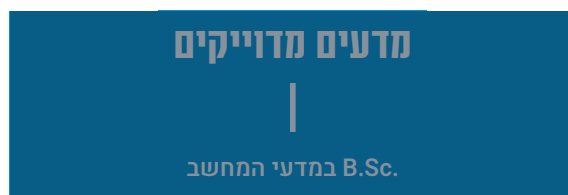
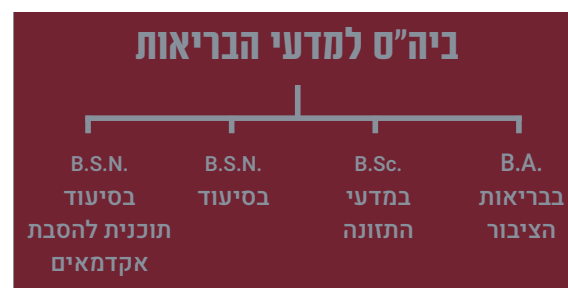
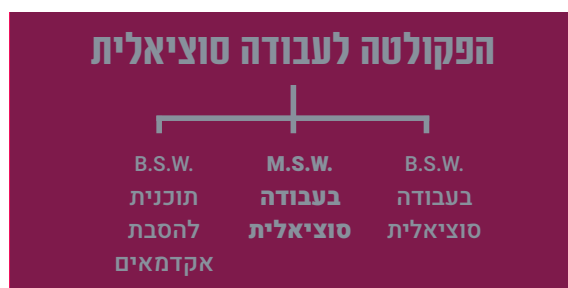
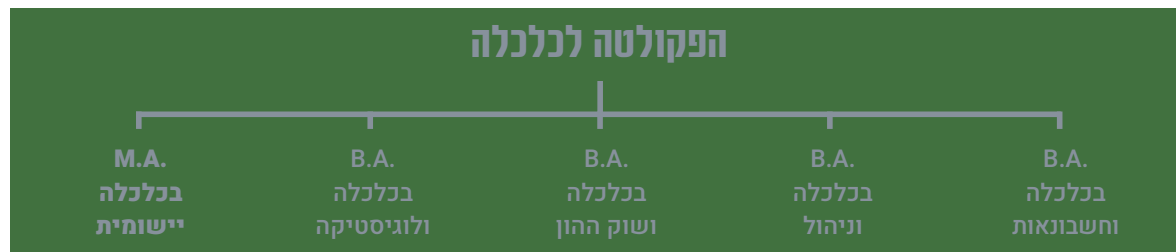
## המרכז לחדשנות



המרכז לחדשנות טכנו-פדגוגית באקדמית אשקלון מאפשר הוראה ולמידה איכותית וחדשנית, בהלימה לעידן הדיגיטלי של המאה ה-21.

זמינות המידע והשימוש בכלים דיגיטליים תורמים לשיפור הישגים הלימודיים של הסטודנט.

## מסלולי לימוד



## מינהל שיווק, ייעוץ ורישום



בחירת מוסד אקדמי ומסלול לימודים היא החלטה משמעותית ומכרעת בעיצוב עתידך המקצועי והאישי. מטרת הייעוץ ללימודים אקדמיים היא לשלב בין שאיפותיך לבין הדרישות האקדמיות של מסלול הלימודים שברצונך ללמוד, החל מתנאי קבלה ותהליך ההרשמה, תכניות הלימוד, שכר הלימוד והשירותים הניתנים לרווחת הסטודנט.

המכללה האקדמית אשקלון מציעה מגוון מסלולי לימוד והתמחויות לתואר ראשון ושני.

**יועצי הלימודים**, ישמחו להעניק לך **ייעוץ אישי ואיכותי** המושתת על **מקצועיות ואמינות**. יחד נלווה אותך צעד צעד, נציע מגוון אפשרויות ונכוון אותך עד לקבלת ההחלטה הטובה והנכונה ביותר עבורך.

הנך מוזמן לפנות אלינו לקבלת ייעוץ אישי ללא עלות, להתרשם ממגוון מסלולי הלימוד, מהאיכות והמצוינות האקדמית, מסגל מנהלי מיומן ומוכשר, מתשתיות טכנולוגיות מתקדמות ומסביבת לימודים צעירה ותוססת.

אנו כאן לרשותך בכל שאלה הנוגעת ללימודים אקדמיים ומקווים לראותך בין אלפי הסטודנטים והבוגרים שלנו.

**בברכת הצלחה,**

**גב' נעמה אביר**

ראש מינהל שיווק, ייעוץ ורישום

**שנה ראשונה חינם\***

**שכר לימוד אוניברסיטאי**

**ליצירת קשר: \*9990**

\*לחיילים משוחררים ובוגרות שירות לאומי

## בוגרים ממליצים



**מירי יוסף - B.A. בלימודי תיירות וארץ ישראל**  
מנכ"ל "מירי יוסף" שיווק, יזמות ומעוף בע"מ

"תקופת התואר זכורה לי כתקופה נהדרת, רכשתי ידע וכלים שתורמים לי רבות בעבודתי. התפקיד שאני מבצעת מתקשר לתחום שלמדתי ואני מרגישה שאני מיישמת בפועל את הכלים שרכשתי במהלך התואר. מבחינתי ידע זה כוח".



הקמתי חברה שעוסקת בשיווק וייצוג אתרי תיירות בארץ ומתן סיוע בבניית ימי טיול, אירועים וימי גיבוש.

**צור ימין - B.Sc. במדעי המחשב**  
מנכ"ל חברת "אלקטור תוכנה בע"מ"

"רמת המקצועיות של המרצים, היחס האישי, הידע הרחב הנלמד בקורסים והדגש על הפרקטיקום תורמים לי במהלך עבודתי בתעשייה, בחשיבה ובתכנון נכון של מערכי תוכנה. המכללה העניקה לי חווית לימודים מאתגרת".



אלקטור הינה חברת תוכנה המתמחה במערכות ניהול לעולם הפוליטי, מערכות קשר עם הציבור, ושלל מערכות לגוף העסקי.

**כרמל בן דור - B.A. בפסיכולוגיה וקרימינולוגיה**  
בוגר תואר שני בפסיכולוגיה חברתית

"המכללה העניקה לי ולחברי ללימודים יחס אישי ותומך שתרם לא רק בפן הלימודי אלא גם בפן אישי".



החוג לפסיכולוגיה הוא חוג קטן ובעל לב ענקי הנמצא בין כותלי המכללה. לימודי הפסיכולוגיה במכללה אפשרו לי להיכנס לעולם המחקר ולרכוש ניסיון רב במעבדה בתפקיד עוזר מחקר. עבודתי במכוני מחקר גדולים כמו הרשות הארצית למדידה והערכה של משרד החינוך המרכז לטכנולוגיה חינוכית ומכון מאירס-ג'יינט-ברוקדייל.

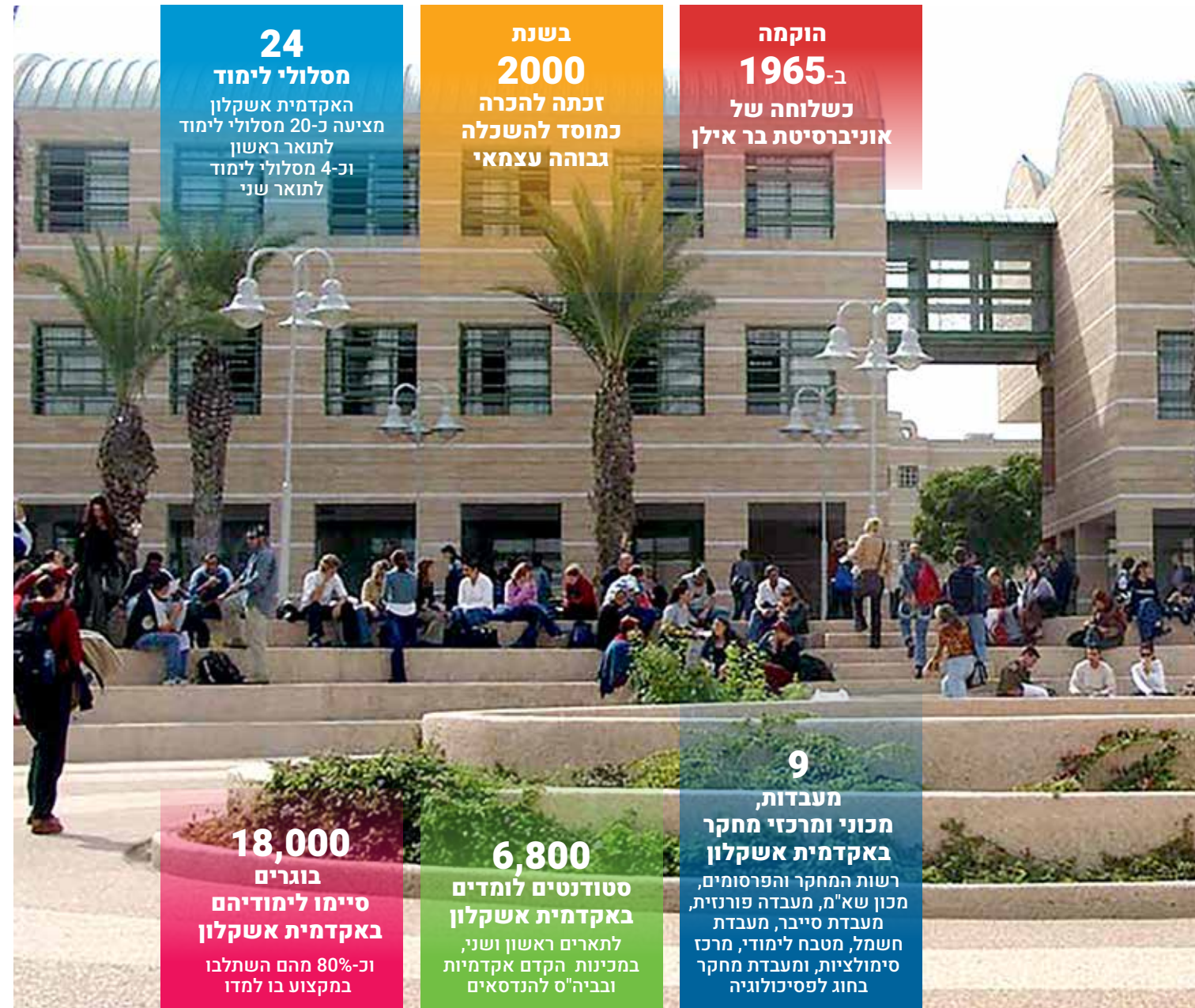
**ענת שטיינר - B.A. בבריאות הציבור**  
מנהלת תוכנית חינוכית לבריאות השן באשקלון

"אני מאמינה שהתואר הקנה לי נקודת זינוק משמעותית להתפתחות בתחום".



חווית הלימודים במכללה זכורה לי כדבר טוב שקרה לי, הלימוד בכיתות קטנות, ליווי המרצים והצוות המנהלי ומתן יחס אישי לכל סטודנט, נתנו לי כלים להבין מהי בריאות הציבור ובזכות התואר אני מיישמת את הכלים שלמדתי, הרגשתי שזכיתי.

## האקדמית אשקלון במספרים





## דיקאן הסטודנטים

דיקאן הסטודנטים במכללה אמון על רווחת הסטודנט. תפקידו להעניק סיוע בכל ההיבטים המקיפים את עולמו של הסטודנט במהלך הלימודים, בעיקר בנושאים שאינם אקדמיים. זאת, כדי להעניק לסטודנט סביבה לימודית תומכת וידידותית.

### מגוון השירותים העומדים לרשות הסטודנט:

- **מלגות** - לרשות הסטודנטים מגוון רחב של מלגות סיוע כלכלי מקרן המכללה ומקרנות חיצוניות (כגון: מפעל הפיס, אימפקט, הישג, משרד החינוך ועוד).
- **מעורבות חברתית** - היחידה למעורבות חברתית מפעילה תכניות בעלות ערך אישי וחברתי, משלבת סטודנטים בעשייה חברתית ומעניקה מלגות ללימודים.
- **מעונות** - המכללה מציעה מעונות לסטודנטים במתחם הקמפוס ובסמוך אליו. יחידות הדיור מרווחות ובנויות בסטנדרט גבוה וכוללות: חדר שינה, פינת ישיבה, מטבחון, מקלחת, שירותים ומזגן.
- **סיוע לימודי** - המכללה מציעה שיעורי עזר ותגבור פרטניים וקבוצתיים במחיר סמלי לסטודנטים המתקשים במקצועות נבחרים.

### כרטיס ביקור

דיקאן הסטודנטים:

מר יואל ישורון

מזכירת הדיקאן:

גב' חדוה רביבו

טל': 08-6789195

דוא"ל:

hedva@aac.ac.il

מיקום בקמפוס:

בניין 4 קומה (1-)



## מרכז תמיכה לסטודנטים עם צרכים מיוחדים

מרכז התמיכה במכללה האקדמית אשקלון הוקם במטרה לסייע לסטודנטים עם צרכים מיוחדים (לקות למידה, לקות שמיעה, לקות ראייה ולקויות נוספות) כדי לאפשר נגישות מרבית להשכלה גבוהה וליווי עד לסיום התואר בהצלחה.

מרבית השירותים הניתנים במסגרת המרכז: חונכות אישית, סדנאות בנושאים שונים, סיוע פרטני בהקניית אסטרטגיות למידה וניהול זמן, תמיכה טכנולוגית ורגשית ושיתוף פעולה עם מעסיקים במשק.

### כרטיס ביקור

מנהלת המרכז:

ד"ר מירי קריסי

דוא"ל: mirik@aac.ac.il

מזכירת המרכז:

גב' נורית שניר

טל': 08-6789211

דוא"ל:

Nuritsn@aac.ac.il

מיקום בקמפוס:

בניין 4, קומה (1-)

(מול אולם ירושלים)



## המרכז להכוונה תעסוקתית וקשרי תעשייה

המרכז להכוונה תעסוקתית וקשרי תעשייה במכללה האקדמית אשקלון שם לו למטרה לחשוף הזדמנויות תעסוקתיות לסטודנטים ובוגרי המכללה והכוונתם לתעסוקה.

אחת לשנה מתקיים יריד תעסוקה וכן ימי "זרקור" בהשתתפות עשרות מעסיקים מהמשק הישראלי שמטרתם לחשוף סטודנטים ובוגרים למעסיקים במשק. בין החברות המשתתפות: אלת"א, הסוכנות היהודית, חברות הייטק, בנקים, חברות, מוסדות ממשלתיים ועוד.

לרשות הסטודנט עומדת מערכת משרות "AcadeME", המציעה מאות משרות עדכניות המתפרסמות מידי יום. כמו כן, מציעה המערכת כלים ניהוליים בתהליך התאמה, כתיבת קורות חיים מקצועיים וכן מיון וגיוס מועמדים לעבודה.

הנכם מוזמנים להיכנס ולהתנסות במערכת "AcadeME" באתר המכללה -- < "הכוונה תעסוקתית".



### כרטיס ביקור

ממונה על

הכוונה תעסוקתית

וקשרי תעשייה:

מר ציון זוט

טל': 08-6789506

דוא"ל: tzion@aac.ac.il

מיקום בקמפוס:

בניין 4 חדר 114

# החוג לפסיכולוגיה



**פרופ' יובל וולף**  
ראש החוג לפסיכולוגיה

הפנמה והבנה של הידע הנרכש בקורסים השונים ומטרתה לאפשר תרומה רבת ערך להתפתחות אישית ומקצועית. אנו עושים את המיטב להקנות ללמידה בחוג צביון של חוויה מרתקת, לימודית וחברתית, ולהעניק לך הכנה מיטבית לקראת פיתוח קריירה והמשך לימודים מתקדמים באמצעות ליווי, ייעוץ והדרכה אישית.

בברכת דרך הצלחה,  
**פרופ' יובל וולף**

אם את/ה שוקל/ת עיסוק בפסיכולוגיה החוג מציע לך להצטרף ללימודי פסיכולוגיה במכללה האקדמית אשקלון. תוכנית הלימודים, שעליה מופקד סגל מעולה, אמורה להעניק לך היכרות מעמיקה, מקיפה ועדכנית עם ענפים מרכזיים של מדע הפסיכולוגיה וחישיבה מדעית וביקורתית, באמצעות שילוב בין רכישת ידע הבנה ולמידת שיטות ליישום הנלמד בהקשרים לימודיים, מחקרניים ומקצועיים. במסגרת הלימודים ניתנת הזדמנות להשתתף במחקר עצמאי בקבוצות קטנות ואפשרות להתנסות מעשית. התנסות זו מטפחת

החוג לפסיכולוגיה, שנוסד במקורו כשלושה של החוג לפסיכולוגיה באוניברסיטת בר-אילן, מעניק לבוגריו תואר ראשון (B.A.) בפסיכולוגיה. תוכנית הלימודים מעניינת, מגוונת ומשלבת התנסות מחקרית וטיפולית. בחוג מלמדים טובי המרצים, חוקרים ופסיכולוגים בכירים. החוג שם לו למטרה להכשיר את בוגריו להמשך לימודים בתארים מתקדמים ולאפשר להם להשתלב במגוון מקצועות והתמחויות הדורשים ידע זה. הסטודנטים נהנים מליווי יחסי אישי של הסגל האקדמי והמנהלי.

## תעודת זהות

טל': 08-6789202  
דוא"ל: inbarh@aac.ac.il  
מיקום בקמפוס: בניין 6, מעבדת פסיכולוגיה

הצוות האקדמי והמנהלי  
ראש החוג: פרופ' יובל וולף  
אחראית מנהלית: גב' ענבר ערבילני



מטרת התוכנית

מטרת התוכנית המוצעת היא לאפשר לסטודנטים בסיס איתן שעליו יוכלו לבנות את עתידם האקדמי, המקצועי והאישי בתחום הפסיכולוגיה. תוכנית הלימודים מקנה הכשרה אקדמית ואיכותית ברמה התיאורטית, המתודולוגית והמעשית בכל תחומי מדע הפסיכולוגיה.

תוכנית לימודים

התוכנית משלבת בין הקנייה של ידע פסיכולוגי כללי בלימודים תאורטיים והתנסות הלכה למעשה בקורסים מתודולוגיים ובין התנסות במעבדת המחקר של החוג. בנוסף, מוצעת לסטודנטים הזדמנות להשתלב בהתנסות מעשית במסגרות טיפוליות ולהכיר את עבודת הפסיכולוג בשטח.

לתוכנית המוצעת שני בסיסים המקנים לה ערך מוסף מבחינה אקדמית. הראשון: התוכנית מדגישה את ההיבט המחקרי של לימודי הפסיכולוגיה מאחר שלימודים גבוהים ולימודי פסיכולוגיה בעיקר דורשים יסודות מתודולוגיים איתנים. השני: בתוכנית קורסי העמקה במספר תחומים בפסיכולוגיה דבר המקנה לסטודנט הזדמנות להכיר נושאים מרכזיים בפסיכולוגיה.

המכללה האקדמית אשקלון מציעה את לימודי הפסיכולוגיה בשני מסלולים:

**מסלול מורחב (חד-חוגי):** תוכנית לימודים ייחודית למכללה האקדמית אשקלון. בתוכנית ניכר הניסיון הרב שנצבר במהלך השנים. במסלול המורחב יזכו הסטודנטים להיחשף לנושאים מרכזיים בפסיכולוגיה המרחיבים את אופקיהם והמעמיקים את ידיעותיהם בפסיכולוגיה.

**מסלול דו-חוגי:** המסלול מיועד לסטודנטים המעוניינים לשלב את לימודי הפסיכולוגיה בדיסציפלינות נוספות מתחום מדעי החברה. הלומדים במסלול זה ייהנו מתוכנית עשירה המאפשרת להם להעמיק את הבנתם.

**התוכניות מעניקות ללומדים תשתית אקדמית איתנה לקראת לימודי המשך לתארים מתקדמים בכל אחת מהאוניברסיטאות בארץ ובעולם.**

סגל מרצים

בראש החוג עומד פרופ' אמריטוס יובל וולף ששימש כדיקן הפקולטה למדעי החברה באוניברסיטת בר-אילן. יחד עם פרופ' וולף מלמדים מרצים ואנשי אקדמיה מובילים, חוקרים בולטים ופסיכולוגים בכירים מתחומי מחקר מגוונים: פסיכולוגיה קלינית, קוגניטיבית, חברתית, ארגונית, שיקומית ופסיכופיזיולוגיה. הסגל האקדמי והמנהלי מלווה את הסטודנט באופן אישי לאורך תקופת הלימודים ובסיום לימודיו.

ייחודיות

התנסות במעבדת מחקר

בחוג לפסיכולוגיה פועלת מעבדת מחקר, שמטרתה לטפח את המצוינות בלמידה ובמחקר, ובו זמנית לפתח עצמאות מחשבתית ואחריות אישית. מעבדת המחקר משמשת מרכז מחקרי המיועד להוראת סטודנטים, למחקרים של אנשי הסגל האקדמי ולשיתופי פעולה מחקריים עם חוקרים במוסדות אקדמיים אחרים.

השתלבות בתפקיד עוזרי מחקר

בשנה השנייה ובשנה השלישית ללימודים הסטודנטים יכולים להצטרף כעוזרי מחקר במעבדת המחקר של החוג לפסיכולוגיה ובמחקרי שדה בשיתוף המרכז הרפואי ברזילי. הסטודנטים משתתפים בעשייה המחקרית בכל שלבי המחקר: תכנון מערך המחקר, בניית כלי המחקר, איסוף הנתונים ועיבודם. בד בבד קיימת הנחייה פרטנית של הסגל האקדמי. בין מגוון הנושאים הנחקרים: הומור, חוסן נפשי ופוסט טראומה, תפקוד תפיסתי ומחלות רשתית, השפעת מתח אימהי על רמת הברזל העוברי, זיהוי פנים ועוד.

התנסות מעשית במסגרות טיפוליות

במהלך הלימודים יכולים הסטודנטים להתנסות במסגרות טיפוליות שונות בהדרכת אנשי מקצוע. מכון סאמיט והיחידה לילד ולמתבגר במרכז הרפואי ברזילי הם שני גופים מני רבים

המשתפים פעולה עם החוג. ההתנסות משלימה את הלימודים התיאורטיים, מאפשרת הבנה של הידע שנרכש במסגרת הלימודים ורבת ערך להתפתחות האישית והמקצועית של הסטודנט.

טובי המרצים והמרצות, חוקרים ופסיכולוגים בכירים

ראשי מחלקות לפסיכולוגיה לשעבר באוניברסיטאות המייצגים תחומים מגוונים של מדע הפסיכולוגיה: פסיכולוגיה קלינית, חברתית, שיקומית, קוגניטיבית וארגונית. הסגל האקדמי משלב מצוינות בהוראה, מחקר פעיל ועיסוק קליני בשדה. הסגל מאפשר לסטודנטים ליהנות מתמיכה אקדמית וחברתית במשך כל שנות התואר.

הכנה לפיתוח קריירה ולימודים מתקדמים

האווירה התומכת בחוג מאפשרת לבוגרים הכנה מעמיקה לפיתוח קריירה ולימודים מתקדמים. בתוכנית הלימודים לתואר ראשון ישנה הכנה ייחודית למבחן הכניסה לתואר השני - מתא"ם. לקראת סיום התואר יכולים הסטודנטים להשתתף בקורס הכנה לבחינת המתא"ם, ובו בזמן הסגל האקדמי ילווה וידריך אותם לקראת הראיונות. אחוזי הקבלה הגבוהים מקרב הסטודנטים לתואר שני בפסיכולוגיה מעידים על האווירה הלימודית והתמיכה המקצועית המאפשרת לסטודנטים להגשים את מטרותיהם.







## תוכנית לימודים לתואר "בוגר" B.A. בפסיכולוגיה המסלול החד-חוגי

שנה א'

מסטר א	נ"ז	מסטר ב	נ"ז
<b>קורסי מבוא</b>			
מבוא לפסיכולוגיה	2	מבוא לפסיכולוגיה	2
מבוא לפסיכולוגיה התפתחותית	2	מבוא לפסיכולוגיה התפתחותית	2
מבוא לפסיכולוגיה פיזיולוגית	2	מבוא לפסיכולוגיה פיזיולוגית	2
מבוא לפסיכולוגיה חברתית	2	מבוא לפסיכולוגיה חברתית	2
סוגיות בהורות	2	חישה ותפיסה	2
<b>חטיבה מתודולוגית</b>			
מבוא לסטטיסטיקה ושימושי מחשב א'	4	מבוא לסטטיסטיקה ושימושי מחשב ב'	4
<b>חטיבה כללית</b>			
תקשורת בין אישית א'	2	תקשורת בין אישית ב'	2
<b>יצירה יהודית</b>			
ספרות תלמודית	4		

שנה ב'

מסטר א	נ"ז	מסטר ב	נ"ז
<b>קורסי ליבה</b>			
קריאה ביקורתית	2	קריאה ביקורתית	2
תיאוריות באישיות	4	פסיכולוגיה אבנורמלית	4
מעבדה ניסויית - הרצאה	2	פסיכולוגיה קוגניטיבית ב'	2
מעבדה ניסויית א'	2	מעבדה ניסויית ב'	2
פסיכולוגיה קוגניטיבית א'	2	למידה	2
<b>חטיבה מתודולוגית</b>			
סטטיסטיקה רב משתנית	3	שיטות מחקר ב'	3
שיטות מחקר א'	3	פרו סמינריון	2
<b>פסיכולוגיה עיונית מחקרית</b>			
תפיסת פנים	2		
<b>יצירה יהודית</b>			
רעיונות יסוד בפילוסופיה יהודית	2	רעיונות יסוד בפילוסופיה יהודית	2

תוכנית הלימודים בחוג מוצעת במתכונת מורחבת. סה"כ שעות לתואר 120 ש"ס. בתוכנית הלימודים ייתכנו שינויים לפי קביעת המכללה.



## תוכנית לימודים לתואר "בוגר" B.A. בפסיכולוגיה המסלול הדו-חוגי

שנה א'

מסטר א	נ"ז	מסטר ב	נ"ז
<b>קורסי מבוא</b>			
מבוא לפסיכולוגיה	2	מבוא לפסיכולוגיה	2
מבוא לפסיכולוגיה התפתחותית	2	מבוא לפסיכולוגיה התפתחותית	2
מבוא לפסיכולוגיה פיזיולוגית	2	מבוא לפסיכולוגיה פיזיולוגית	2
מבוא לפסיכולוגיה חברתית	2	מבוא לפסיכולוגיה חברתית	2
חישה ותפיסה	2		
<b>חטיבה מתודולוגית</b>			
מבוא לסטטיסטיקה ושימושי מחשב א'	4	מבוא לסטטיסטיקה ושימושי מחשב ב'	4
<b>יצירה יהודית</b>			
ספרות תלמודית	4		

שנה ב'

מסטר א	נ"ז	מסטר ב	נ"ז
<b>קורסי ליבה</b>			
קריאה ביקורתית	2	קריאה ביקורתית	2
תיאוריות באישיות	4	פסיכולוגיה אבנורמלית	4
מעבדה ניסויית - הרצאה	2	פסיכולוגיה קוגניטיבית ב'	2
מעבדה ניסויית א'	2	מעבדה ניסויית ב'	2
פסיכולוגיה קוגניטיבית א'	2		
<b>חטיבה מתודולוגית</b>			
סטטיסטיקה רב משתנית	3	שיטות מחקר ב'	3
שיטות מחקר א'	3	פרו סמינריון	2
<b>יצירה יהודית</b>			
רעיונות יסוד בפילוסופיה יהודית	2	רעיונות יסוד בפילוסופיה יהודית	2

תוכנית הלימודים בחוג מוצעת במתכונת דו-חוגית. סה"כ שעות 79 ש"ס. בתוכנית דו-חוגית יש לעיין ברשימת הקורסים בתואר הדו-חוגי הנוסף. בתוכנית הלימודים ייתכנו שינויים לפי קביעת המכללה.

## דרכי הגעה

### הגעה באוטובוס:

המכללה האקדמית אשקלון ממוקמת במרחק של כ-10 דקות הליכה מתחנת האוטובוסים המרכזית, במרכז העיר. מוקד מידע אגד \*2800 מוקד מידע דן בדרום \*5467 פורטל קווי תחבורה בישראל

### הגעה ברכבת:

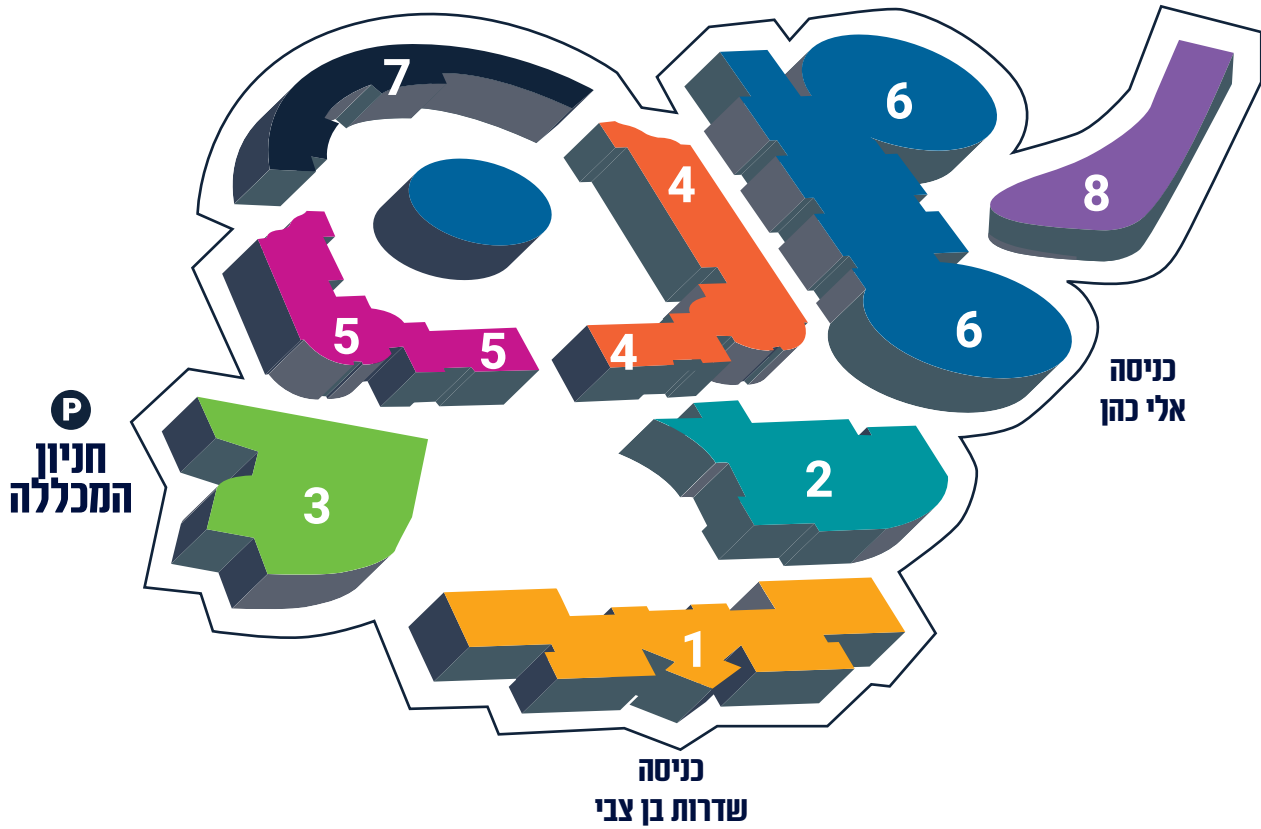
מתחנת הרכבת באשקלון יוצא אוטובוס, העוצר בתחנה הצמודה למכללה האקדמית אשקלון. מודיעין רכבת ישראל \*5770 אתר הבית של רכבת ישראל

### הוראות הגעה ברכב פרטי:

כתובת המכללה להזנה בניווט לווייני waze רחוב יצחק בן צבי 12, אשקלון.

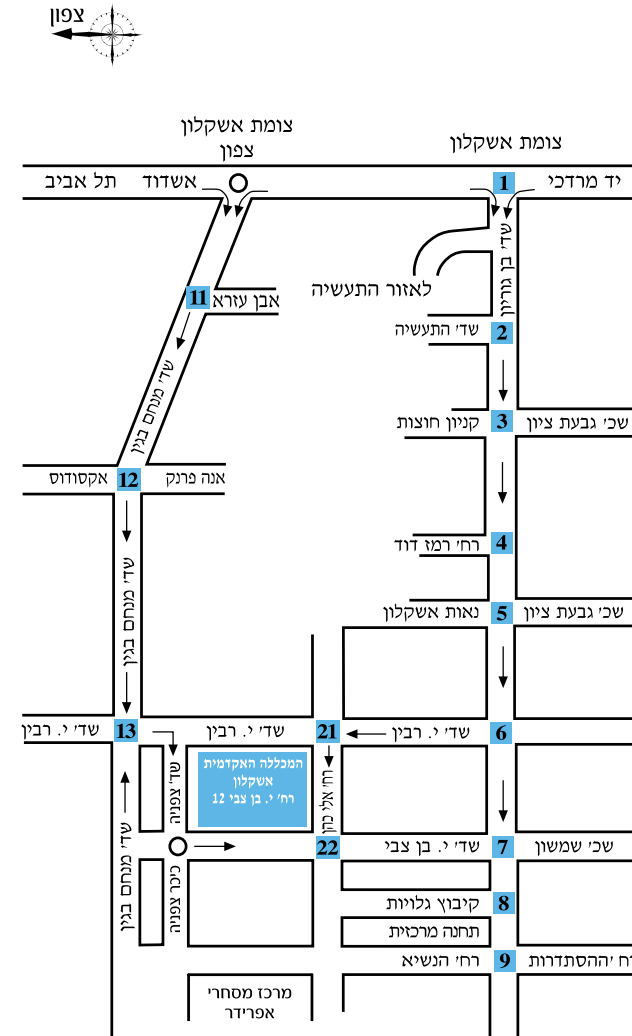
לרשותכם מתחם חניה (חינם) ברחבת אצטדיון הכדורגל העירוני הסמוך למכללה.

## מפת הקמפוס

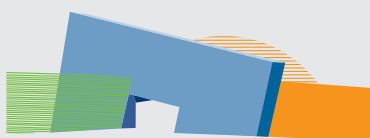


### פירוט מיבנים

- |                      |                                       |                      |
|----------------------|---------------------------------------|----------------------|
| <b>1 בניין מנהלה</b> | <b>4 בניין כיתות</b>                  | <b>5 בניין כיתות</b> |
| מסעדה                | ביה"ס להנדסאים                        | מעבדת תרגול          |
| משרדי פרויקט פר"ח    | דיקאן הסטודנטים                       | מעבדה פורנוזית       |
|                      | המרכז להכוונה תעסוקתית                | מעבדה לחקר השינה     |
|                      | המרכז הרב תחומי                       | <b>6 בניין כיתות</b> |
|                      | אגודת הסטודנטים                       | <b>7 מעונות</b>      |
|                      | קפיטריה                               | <b>8 בניין כיתות</b> |
|                      | מרכז תמיכה לסטודנטים עם צרכים מיוחדים | מעבדת סימולציה       |
|                      |                                       | מעבדה לביוכימיה      |



המכללה האקדמית אשקלון  
רח' יצחק בן צבי 12, אשקלון  
טל': \*9990 | [www.aac.ac.il](http://www.aac.ac.il)



המכללה האקדמית אשקלון  
Ashkelon Academic College