



החוג לקרמינולוגיה

B.A. | M.A.

ידיעון למועמד



המכללה האקדמית אשקלון
Ashkelon Academic College

צעד חכם. עתיד מבטיח! *9990 | www.aac.ac.il



ד"ר פינחס חליוה
מנכ"ל ומייסד



פרופ' שמעון שרביט
רקטור המכללה



פרופ' חיים ברייטברט
נשיא המכללה

מועמדים יקרים,

הצוות המנהלי והאקדמי במכללה פועל לסייע לסטודנטים בכל שנות הלימוד, החל בלימודים ובסדנאות המקנים לבוגרים כלים להשתלבות מהירה ומוצלחת בעבודתם, ועד להענקת מלגות וליווי אישי עד סיום הלימודים. לרשות הסטודנטים סביבת לימודים מתקדמת הכוללת מעבדות, ספרייה מרווחת ועשירה, גישה ישירה למאגרי מידע חשובים, חדרי לימוד בצוותא, מעונות, מועדון סטודנטים וחדר כושר. צוות מינהל שיווק, ייעוץ ורישום עומד לרשותך החל משלב ההתעניינות ועד הרישום.

אנו מאחלים לך בהצלחה ומקווים לראותך בקהילת הסטודנטים של המכללה האקדמית אשקלון.

**בכבוד רב,
הנהלת המכללה**

סגל המכללה האקדמית אשקלון שמח להזמין לקמפוס הגדול והמפואר בקריית החינוך באשקלון, ולהציע לך להשתלב בלימודי תואר אקדמי. המכללה מציעה מגוון רחב של לימודים אקדמיים באווירה חמה ותומכת ומעניקה פעילות תרבותית וחברתית ענפה. אלפי צעירים רואים במכללה מוסד אקדמי מוביל, והוכחה לכך דירוג איכות ההוראה של הסטודנטים בשנת 2019. המכללה דורגה על ידי הסטודנטים בסקר התאחדות הסטודנטים הארצי במקום ה-1 מבין 50 מוסדות אקדמיים.

לאחר כ-40 שנות פעילות כשלוחה של אוניברסיטת בר-אילן וניסיון רב, פועלת המכללה כמוסד ישראלי להשכלה גבוהה המציע לימודים בכ-20 מסלולי לימוד לתואר B.A. ו-B.Sc. וחמישה תוארי M.A.

המכללה נחשבת כיום לאחת המכללות החשובות והגדולות בישראל. מקצועות הלימוד העיקרים במכללה הם בתחום מדעי החברה, מדעי הבריאות, מדעים מדויקים ומדעי הרוח לקראת לימודי תואר ראשון ושני. למכללה צוות מרצים איכותי ומנוסה, ביניהם נמנים חשובי הפרופסורים והמרצים הבכירים באקדמיה ובמגזר העסקי והציבורי.



האקדמית אשקלון

צעד חכם. עתיד מבטיח!



רווחת הסטודנט



האקדמית אשקלון פועלת למען רווחת הסטודנט ומעניקה סיוע בכל ההיבטים המקיפים את עולמו של הסטודנט במהלך לימודיו וזאת במטרה להעניק לסטודנט סביבה לימודית תומכת וידידותית.

הנהלת המכללה קבעה לה כלל ברזל: "לא יפסיק סטודנט את לימודיו בשל קשיים כלכליים". המכללה מעמידה לרשות הסטודנט מלגות בהיקף של מיליוני שקלים. בנוסף בקמפוס המכללה פועלת הנהלת פר"ח אזורית שמעניקה מלגות למאות סטודנטים.

מרכז נגישות



בקמפוס המכללה פועל מרכז נגישות לסטודנטים עם לקויות למידה/צרכים מיוחדים במטרה לאפשר נגישות מרבית להשכלה גבוהה וליווי הסטודנט עד סיום לימודיו. המרכז מציע מגוון שירותים וסיוע פרטני החל מחונכות אישית, תמיכה טכנולוגית ורגשית, סדנאות, סיוע פרטני ועוד.

המרכז להכוונה תעסוקתית וקשרי תעשייה



מטרת המרכז להכוונה תעסוקתית באקדמית אשקלון הינה חשיפת הזדמנויות תעסוקתיות לסטודנטים ולבוגרי המכללה והכוונתם לתעסוקה. המרכז פועל ליצירת קשרים עם חברות ומעסיקים במגזר הציבורי והפרטי.

מצוינות אקדמית מוכחת



המכללה האקדמית אשקלון הציבה את רמת איכות ההוראה בראש סדר עדיפויותיה.

על פי המועצה להשכלה גבוהה, המכללה האקדמית אשקלון עומדת ביעד שנקבע לה במדד איכות ההוראה. מדד זה משקף את היחס המספרי בין הסגל האקדמי הבכיר לבין מספר הסטודנטים. מדד המאפשר הקדשת תשומת לב אישית לכל סטודנט.

אנו מזמינים אותך להצטרף למשפחת האקדמית אשקלון וליהנות מבחירה מצוינת.

בית אקדמי חם המעניק יחס אישי



ייעוץ וליווי אישי לסטודנט החל משלב הרישום ועד סיום הלימודים ומתן מגוון שירותים סטודנטיאליים ותמיכה אקדמית לרווחת הסטודנט והצלחתו.

אווירת לימוד פרטנית ותומכת תוך הקפדה על לימוד בכיתות קטנות ויחס אישי של הסגל האקדמי.

המרכז לחדשנות



המרכז לחדשנות טכנו-פדגוגית באקדמית אשקלון מאפשר הוראה ולמידה איכותית וחדשנית, בהלימה לעידן הדיגיטלי של המאה ה-21.

זמינות המידע והשימוש בכלים דיגיטליים תורמים לשיפור ההישגים הלימודיים של הסטודנט.

לימודים בקמפוס מודרני וחיי חברה עשירים



קמפוס המכללה הוא מהמרהיבים והיפים בארץ.

חווית הלימודים תוססת ומהנה, הכוללת אירועי תרבות, הפסקות פעילות, מופעי סטנד-אפ, סרטי קולנוע והרצאות במרכז הכנסים, מעונות בסטנדרט גבוה, חדר כושר ועוד.

שכר לימוד אוניברסיטאי



המכללה האקדמית אשקלון נמנית עם עשרים ושתיים מכללות ציבוריות שזוכות לתמיכה של המועצה להשכלה גבוהה (מל"ג). המכללה כפופה להוראות הכוללות קביעת שכר לימוד אחיד במכללות הציבוריות ובאוניברסיטאות.

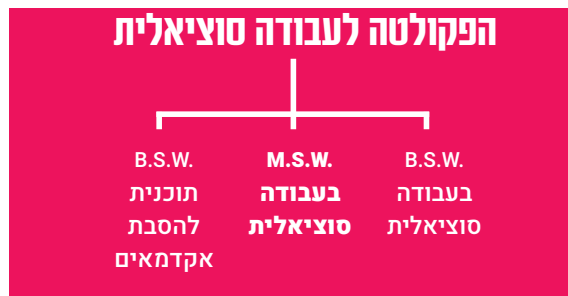
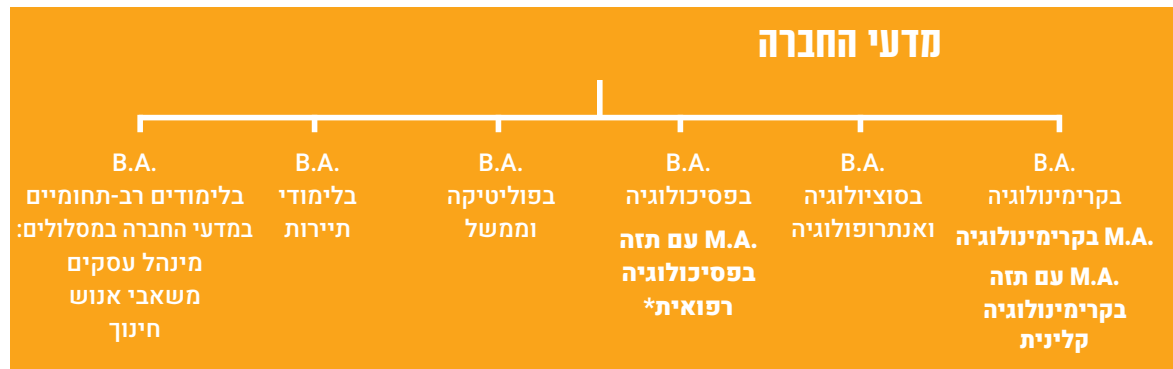
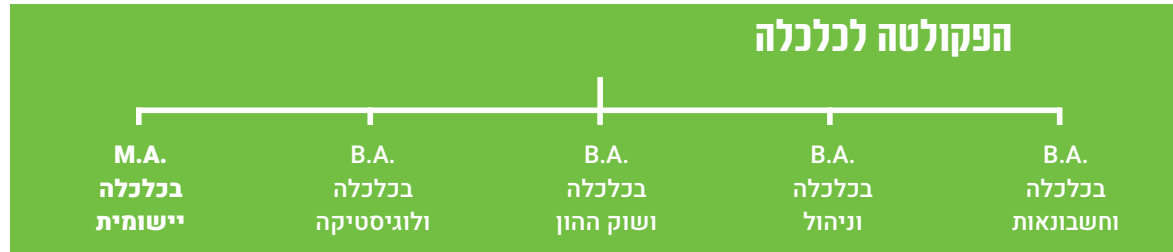
שנה ראשונה חינם לתלמידי התואר הראשון



המכללה האקדמית אשקלון מוכרת בחוק עידוד השכלה בנגב ובגליל שמעניק פטור משכר לימוד בשנה א', לחיילים משוחררים, בוגרות שירות לאומי ובוגרי שירות אזרחי (הזכאות הינה ל-5 שנים מיום השחרור).



מסלולי לימוד



* קבלת התואר מותנית באישור המועצה להשכלה גבוהה.

מינהל שיווק, ייעוץ ורישום



בחירת מוסד אקדמי ומסלול לימודים היא החלטה משמעותית ומכרעת בעיצוב עתידך המקצועי והאישי. מטרת הייעוץ ללימודים אקדמיים היא לשלב בין שאיפותיך לבין הדרישות האקדמיות של מסלול הלימודים שברצונך ללמוד, החל מתנאי קבלה ותהליך ההרשמה, תכניות הלימוד, שכר הלימוד והשירותים הניתנים לרווחת הסטודנט.

המכללה האקדמית אשקלון מציעה מגוון מסלולי לימוד והתמחויות לתואר ראשון ושני.

יועצי הלימודים ישמחו להעניק לך **ייעוץ אישי ואיכותי** המושתת על **מקצועיות ואמינות**. יחד נלווה אותך צעד אחר צעד, נציע מגוון אפשרויות ונכוון אותך עד לקבלת ההחלטה הטובה והנכונה ביותר עבורך.

הנך מוזמן לפנות אלינו לקבלת ייעוץ אישי ללא עלות, להתרשם ממגוון מסלולי הלימוד, מהאיכות והמצוינות האקדמית, מסגל מנהלי מיומן ומוכשר, מתשתיות טכנולוגיות מתקדמות ומסביבת לימודים צעירה ותוססת.

אנו כאן לרשותך בכל שאלה הנוגעת ללימודים אקדמיים ומקווים לראותך בין אלפי הסטודנטים והבוגרים שלנו.

בברכת הצלחה,

גב' נעמה אביר

ראש מינהל שיווק, ייעוץ ורישום

שנה ראשונה חינם*

שכר לימוד אוניברסיטאי

ליצירת קשר: 9990*

*לחיילים משוחררים ובוגרות שירות לאומי



בוגרים ממליצים



עדן מזרחי - B.S.N. בסיעוד

מנהלת סיעוד במרפאת "נאות אילן" באר שבע

"בואו נלמד להעריך את לימודינו לא מפני שהם הופכים אותנו לחכמים או נעלים על אחרים, אלא משום שהם מאפשרים לנו לתת עזרה ולהיות מועילים יותר לכלל בני האדם". (פלורנס נייטינגייל)



"המכללה האקדמית אשקלון מספקת הכשרה מקצועית ומקיפה בתחום כל כך מאתגר ומרתק. המסלול המקצועי אותו מקנה המכללה מאפשר לרבים מהסטודנטים לעסוק בסיעוד וכך סולל דרך של שליחות אנושית מלאת נתינה, השפעה, יכולת להתפתח, לנהל, ללמוד ולחקור."

תוך חצי שנה מתחילת עבודתי בתחום, קיבלתי האצלת סמכויות רבה והעצמה מקצועית וניהולית. כל אלה אודות לליווי ולכלים אותם רכשתי מצוות החוג לסיעוד ומההתנסויות הקליניות המגוונות.

צור ימין - B.Sc. במדעי המחשב

מנכ"ל חברת "אלקטור תוכנה בע"מ"

"רמת המקצועיות של המרצים, היחס האישי, הידע הרחב הנלמד בקורסים והדגש על הפרקטיקום תורמים לי במהלך עבודתי בתעשייה, בחשיבה ובתכנון נכון של מערכי תוכנה. המכללה העניקה לי חוויות לימודים מאתגרות."



אלקטור הינה חברת תוכנה המתמחה במערכות ניהול לעולם הפוליטי, מערכות קשר עם הציבור, ושלל מערכות לגוף העסקי.

אופר שלי - B.A. בכלכלה וחשבונאות

מפקח במס הכנסה ובעל תואר שני במשפטים

"הלימודים בחוג לחשבונאות היו לי כחוויה חד פעמית. רמת הלימודים הייתה גבוהה והקשר עם המרצים היה קרוב ואישי."



בזכות זאת, סיימתי את התואר בהצטיינות, עברתי את כל מבחני ההסמכה מטעם מועצת רו"ח בהצלחה ובקלות, הצלחתי להתקבל להתמחות בכל משרדי ה-"Big four", ולבסוף בחרתי בהתמחות היוקרתית בשירות הציבורי במס הכנסה.

ענת שטיינר - B.A. בבריאות הציבור

מנהלת תוכנית חינוכית לבריאות השן באשקלון

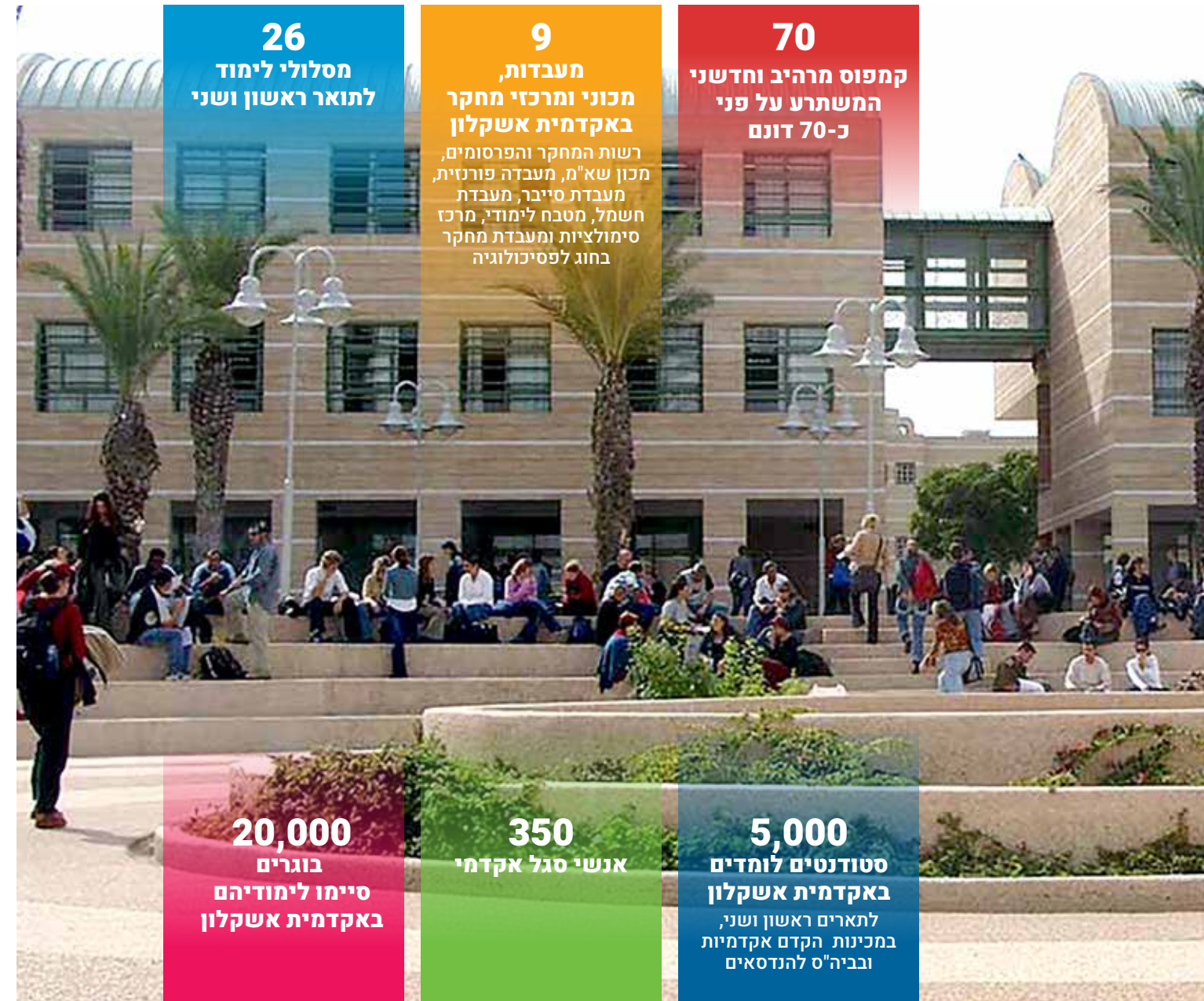
"אני מאמינה שהתואר הקנה לי נקודת זינוק משמעותית להתפתחות בתחום."



חווית הלימודים במכללה זכורה לי כדבר טוב שקרה לי, הלימוד בכיתות קטנות, ליווי המרצים והצוות המנהלי ומתן יחס אישי לכל סטודנט, נתנו לי כלים להבין מהי בריאות הציבור ובזכות התואר אני מיישמת את הכלים שלמדתי, הרגשתי שזכיתי.



האקדמית אשקלון במספרים





מרכז נגישות

כרטיס ביקור

מנהלת המרכז: ד"ר מירי קריסי
דוא"ל: mirik@aac.ac.il
מזכירת המרכז: גב' נורית שניר
טל': 08-6789211
דוא"ל: Nuritsn@aac.ac.il
מיקום בקמפוס: בניין 4, קומה (1-)
 (מול אולם ירושלים)

מרכז נגישות במכללה האקדמית אשקלון הוקם במטרה לסייע לסטודנטים עם צרכים מיוחדים (לקות למידה, לקות שמיעה, לקות ראייה ולקויות נוספות) כדי לאפשר נגישות מרבית להשכלה גבוהה וליווי עד לסיום התואר בהצלחה.

מרבית השירותים הניתנים במסגרת המרכז: חונכות אישית, סדנאות בנושאים שונים, סיוע פרטני בהקניית אסטרטגיות למידה וניהול זמן, תמיכה טכנולוגית ורגשית ושיתוף פעולה עם מעסיקים במשק.



המרכז להכוונה תעסוקתית וקשרי תעשייה

המרכז להכוונה תעסוקתית וקשרי תעשייה במכללה האקדמית אשקלון שם לו למטרה לחשוף הזדמנויות תעסוקתיות לסטודנטים ובוגרי המכללה והכוונתם לתעסוקה.

אחת לשנה מתקיים יריד תעסוקה וכן ימי "זרקור" בהשתתפות עשרות מעסיקים מהמשק הישראלי שמטרתם לחשוף סטודנטים ובוגרים למעסיקים במשק. בין החברות המשתתפות: אלת"א, הסוכנות היהודית, חברות הייטק, בנקים, חברות, מוסדות ממשלתיים ועוד.

לרשות הסטודנט עומדת מערכת משרות "AcadeME", המציעה מאות משרות עדכניות המתפרסמות מידי יום. כמו כן, מציעה המערכת כלים ניהוליים בתהליך התאמה, כתיבת קורות חיים מקצועיים וכן מיון וגיוס מועמדים לעבודה.

הנכם מוזמנים להיכנס ולהתנסות במערכת "AcadeME" באתר המכללה -- < "הכוונה תעסוקתית".



כרטיס ביקור

ממונה על הכוונה תעסוקתית וקשרי תעשייה: מר ציון זוזט
טל': 08-6789506
דוא"ל: tzion@aac.ac.il
מיקום בקמפוס: בניין 4 חדר 114



דיקאן הסטודנטים

דיקאן הסטודנטים במכללה מטפל בכל הנושאים הקשורים לרווחת הסטודנט. תפקידו להעניק סיוע בכל ההיבטים המקיפים את עולמו של הסטודנט במהלך הלימודים, בעיקר בנושאים שאינם אקדמיים. זאת, כדי להעניק לסטודנט סביבה לימודית תומכת וידידותית.

מגוון השירותים העומדים לרשות הסטודנט:

- מלגות** - לרשות הסטודנטים מגוון רחב של מלגות סיוע כלכלי מקרן המכללה ומקרנות חיצוניות (כגון: מפעל הפיס, אימפקט, הישג, משרד החינוך ועוד).
- מעורבות חברתית** - היחידה למעורבות חברתית מפעילה תוכניות בעלות ערך אישי וחברתי, משלבת סטודנטים בעשייה חברתית ומעניקה מלגות ללימודים.
- מעונות** - המכללה מציעה מעונות לסטודנטים במתחם הקמפוס ובסמוך אליו. יחידות הדיור מרווחות ובנויות בסטנדרט גבוה וכוללות: חדר שינה, פינת ישיבה, מטבחון, מקלחת, שירותים ומזגן.
- סיוע לימודי** - המכללה מציעה שיעורי עזר ותגבור פרטניים וקבוצתיים במחיר סמלי לסטודנטים המתקשים במקצועות נבחרים.
- סיוע לסטודנטיות בהריון ובשמירת הריון** ולסטודנטים וסטודנטיות לאחר לידה, אימוץ או קבלת ילד למשמורת.
- סטודנטים במילואים** - לסיוע בקבלת זכויות ניתן לפנות לרזת התאמות במשרד הדיקאן.

כרטיס ביקור

דיקאן הסטודנטים: מר יואל ישרון
מזכירת הדיקאן: גב' חדוה רביבו
טל': 08-6789195
דוא"ל: hedva@aac.ac.il
מיקום בקמפוס: בניין 4 קומה (1-)





החוג לקרימינולוגיה



פרופ' אפרת שהם
ראשת החוג לקרימינולוגיה

מועמדים יקרים,

בנוסף ללימודי התואר הראשון קיימים בחוג שני מסלולים ללימודים מתקדמים לקראת התואר השני, האחד בקרימינולוגיה והשני בקרימינולוגיה קלינית עם תזה. אני שמחה להציע לך להימנות עם תלמידינו, ובטוחני כי מיטב המרצים יקנו לך את ההכשרה הטובה ביותר בתחום זה בארץ.

תכנית הלימודים בקרימינולוגיה מיועדת לכל המתעניין בעבריינות ובסטייה חברתית. ההתנהגות העבריינית מגוונת ורבת פנים: עבירות נגד אדם (אלימות, אונס, רצח, עבירות רכוש, גנבה, הצתה, ונדליזם), פשעי צווארון לבן, עבריינות נוער, התמכרויות לסמים ולאכזריות, פשעי מחשב, פשע מאורגן, עבירות מין, סטייה ותקשורת ועוד. העיסוק האקדמי בעבריינות מתבטא במניעה, באכיפה, בענישה ובשיקום שבהם עוסקים גופים רבים: משטרה, בתי משפט, בתי סוהר ומוסדות שונים המתמקדים במניעה ובשיקום.

בוגרי החוג יכולים להמשיך את לימודיהם העיוניים לקראת תארים מתקדמים בחוג או בכל אוניברסיטה בארץ ובחו"ל, וכן להשתלב בעבודה מעשית במשטרה, בשירות בתי הסוהר, בשירותי התקון ובכל המוסדות האחרים העוסקים בעבריינות ובעבריינים.

בברכת הצלחה,
פרופ' אפרת שהם



החוג לקרימינולוגיה שנוסד במקורו כשלוחה של החוג לקרימינולוגיה באוניברסיטת בר-אילן, מציע מסלול ייחודי לתואר ראשון ושני. תוכנית הלימודים מעניינת, מגוונת ומשולבת בה התנסות מעשית ומחקרית. החוג שם לו למטרה להכשיר את בוגריו להמשך לימודים בתארים מתקדמים ולאפשר להם להשתלב במגוון מקצועות והתמחויות בתחום מערכת אכיפת החוק והתקון. הסטודנטים נהנים מליווי ויחס אישי של הסגל האקדמי והמנהלי.

תעודת זהות

טל': 08-6789232/244/242
דוא"ל: oritorb3@aac.ac.il
מיקום בקמפוס: בניין מנהלה קומה 1

הסגל האקדמי והמנהלי
ראשת החוג לתואר ראשון ולתואר שני: פרופ' אפרת שהם
אחראית אקדמית: ד"ר טל בן יעקב
אחראיות מנהליות: גב' שולמית פרטוק
גב' חגית בוקובה
מזכירת החוג: גב' אורית אמינוב



מטרת התוכנית

מטרת התוכנית המוצעת היא להכשיר בוגרים אקדמיים המבקשים להשתלב בתחום או מגלים עניין אקדמי בתחום הקרימינולוגיה. כמו כן להכשיר עובדי מערכת אכיפת החוק ושירות התקון - משטרת ישראל, שירות בתי הסוהר, שירותי המבחן ועוד.

תוכנית לימודים

בתוכנית הלימודים לתואר ראשון בקרימינולוגיה קורסי חובה המקנים לסטודנט ידע בסיסי, קורסי בחירה בהתאם לתחום העניין של הסטודנט והתנסות מעשית המשלימה את הלימודים התאורטיים ומאפשרת הבנה של הידע הנרכש במסגרת הלימודים.

התוכנית מוצעת בשני מסלולים:

מסלול חד-חוגי - מסלול ייחודי בארץ. בתוכנית הלימודים תחומים מגוונים הקשורים בהתנהגות עבריינית, בסטייה, בהתמכרויות, באכיפת חוק, בשיקום, בזיהוי פלילי, בגילוי שקרים ועוד.

בשנה ב' ניתנת לסטודנטים אפשרות לבחור אשכול קורסים באחד מהנושאים: מדע פורנזי או פרופילאות.

מסלול דו-חוגי - המסלול מיועד לסטודנטים המעוניינים לשלב את לימודי הקרימינולוגיה עם חוג נוסף ממדעי החברה. הלומדים במסלול זה נהנים מתוכנית עשירה המאפשרת להעמיק את ההבנה של ההתנהגות האנושית לסוגיה ולקבל תמונה מקיפה ורחבה יותר המשלבת ראייה מולטי דיספלינרית של ההתנהגות הסוטה והעבריינות.

סגל המרצים

ראשת החוג פרופ' אפרת שהם עומדת בראש ועדת המחקר של הרשות לשיקום האסיר ומכהנת בוועדה האקדמית המייעצת של שירות בתי הסוהר. פרופ' שהם שימשה שנים בתפקיד יו"ר האגודה הישראלית לקרימינולוגיה. יחד עם פרופ' שהם מלמדים מרצים מובילים וחוקרים בכירים מתחומי מחקר מגוונים: קרימינולוגיה, אכיפת החוק, משפט ורפואה. סגל המרצים משלב מצוינות בהוראה אקדמית ומחקר פעיל, עיסוק קליני ויישומי בשדה. הסגל האקדמי והמנהלי מלווה את הסטודנט באופן אישי במשך תקופת הלימודים ובסיומם.



ייחודיות

חווית לימודים עשירה

במסגרת תוכנית הלימודים מתקיימים סיורים לימודיים בבתי הכלא השונים בישראל ומפגשים עם אנשי מחקר במשטרה, בפרקליטות, אנשי הסנגוריה הציבורית והרשות לשיקום האסיר.

כינוסים אקדמיים

החוג לקרימינולוגיה מארגן כינוסים אקדמיים לתלמידיו ולסגל המרצים בתחומי קרימינולוגיה, אכיפת החוק והתקון. הכינוסים האחרונים שנערכו בחוג עסקו בשיקום תלוי תרבות בקרב אסירים ביחס לאחר בחברה הישראלית, בשחיתות ציבורית, בטיפול ובפיקוח על עברייני מין, בתקשורת ובמשפט ועוד.

התנסות מעשית במסגרות אכיפה ותקון

במהלך הלימודים הסטודנטים נדרשים להתנסות במסגרות אכיפה ותקון בהדרכת אנשי מקצוע ובליווי הסגל האקדמי. בין משתפי הפעולה עם החוג: המשטרה, בתי החולים, הרשות לשיקום האסיר, המרכז לבריאות הנפש, המסגרות הטיפוליות לנוער ועוד. ההתנסות המעשית משלימה את הלימודים התיאורטיים, מאפשרת הבנה של הידע שנרכש במסגרת הלימודים ורבת ערך להתפתחות האישית והמקצועית של הסטודנט.

מכון לחקר שילוב אסירים משוחררים בקהילה (שא"מ)

בחוג לקרימינולוגיה פועל מכון מחקר "המכון לחקר שילוב אסירים משוחררים בקהילה" (שא"מ) בראשות פרופ' אפרת שהם, ובשיתוף הרשות לשיקום האסיר. מטרת המכון היא להקים תשתית המבוססת על עובדות בדבר מידת היעילות של תוכניות השיקום לסוגיהן. המכון עורך מחקרים עצמאיים, מקיים כינוסים מדעיים ותומך במחקרים נוספים עם תלמידי התואר הראשון בתחומי השיקום של אסירים ובני משפחותיהם. מחקריו של מכון שא"מ משמשים תשתית לדיונים של מקבלי החלטות ברשות לשיקום האסיר, בשירות בתי הסוהר ובוועדות השונות של הכנסת.

קרימינולוגיה ישראלית

כתב עת מדעי של החוג לקרימינולוגיה אמון על הפקת כתב העת הרשמי של האגודה הישראלית לקרימינולוגיה, "קרימינולוגיה ישראלית", בעריכת פרופ' ישראל נחשון. כתב העת שפוט ומפרסם מאמרי חוקרים מובילים בתחומי הקרימינולוגיה בישראל.

מעבדה פורנזית

במסגרת החוג לקרימינולוגיה נפתחה מעבדת מחקר פורנזית בראשותו של ד"ר עו"ד איתן ניקוטרה. מטרת המעבדה לערוך מחקרים אקדמיים ויישומיים עבור המשטרה, הסנגוריה, הפרקליטות ועוד. בשלב ראשוני המעבדה עוסקת במחקרים בתחום זיהוי פנים (מסדרי זיהוי, הליכי חקירה ועוד). בהמשך יורחבו מחקריה לתחומי מחקר נוספים. המעבדה משמשת במה למחקרים בסיסיים לתואר הראשון ולמחקרים מתקדמים לתלמידי התואר השני. לצד זאת ישנן הכשרות ייעודיות לאנשי מקצוע.

מסלול המותאם לכוחות הביטחון

המועצה להשכלה גבוהה אישרה למכללה לקיים תוכנית לימודים בקרימינולוגיה לכוחות הביטחון. תוכנית הלימודים זהה לתוכנית חד חוגית ומתקיימת בשני ימי לימוד מלאים ובסמסטר קיץ. מדובר בשישה סמסטרים הנמשכים שנתיים (קלנדריות).



תוכנית לימודים לתואר "בוגר" B.A. בקרימינולוגיה - המסלול הדו-חוגי



שנה ג'			
קורסי ליבה			
4	פסיכופתולוגיה	4	פסיכופתולוגיה
4	סטייה חברתית	4	סטייה חברתית
	ויקטימולוגיה	2	ויקטימולוגיה
קורסי בחירה בקרימינולוגיה			
2	קורס בחירה אחד (מתוך רשימה המתפרסמת מדי שנה)	2	קורס בחירה אחד (מתוך רשימה המתפרסמת מדי שנה)
סמינריון מחקרי			
4	סמינריון מחקרי (מתוך רשימה המתפרסמת מדי שנה)	4	סמינריון מחקרי (מתוך רשימה המתפרסמת מדי שנה)
יצירה יהודית			
4	תולדות עם ישראל	4	תולדות עם ישראל

שנה א'			
קורסי מבוא			
6	מבוא לקרימינולוגיה	6	מבוא לקרימינולוגיה
4	מבוא לפסיכולוגיה	4	מבוא לפסיכולוגיה
4	דיני עונשין	4	דיני עונשין
חטיבה מתודולוגית			
3	מבוא לסטטיסטיקה א'	3	מבוא לסטטיסטיקה ב'
2	שימושי מחשב	2	שימושי מחשב
יצירה יהודית			
4	ספרות תלמודית	4	ספרות תלמודית

שנה ב'			
קורסי ליבה			
4	תורת הענישה	4	תורת הענישה
	סוגיות באכיפת חוק	2	סוגיות באכיפת חוק
סמינריון עיוני			
4	סמינריון עיוני אחד (מתוך רשימה המתפרסמת מדי שנה)	4	סמינריון עיוני אחד (מתוך רשימה המתפרסמת מדי שנה)
קורסי בחירה בקרימינולוגיה			
2	קורס בחירה אחד (מתוך רשימה המתפרסמת מדי שנה) *	4	קורס בחירה (מתוך רשימה המתפרסמת מדי שנה) *
חטיבה מתודולוגית			
	שיטות מחקר איכותניות ואנתרופולוגיות	3	שיטות מחקר איכותניות ואנתרופולוגיות
4	שיטות מחר כמותיות א'	4	שיטות מחקר כמותיות ב'
יצירה יהודית			
4	ספרות מקראית	4	ספרות מקראית
4	רעיונות יסוד בפילוסופיה יהודית	4	רעיונות יסוד בפילוסופיה יהודית

תוכנית הלימודים בחוג מוצעת במתכונת דו-חוגית. עליך לשלב תוכנית לימודים במתכונת דו-חוגית נוספת. סה"כ השעות לתואר 120 ש"ס. ייתכנו שינויים בתוכנית הלימודים. *במסגרת הסדנא ההתנסותית יידרש כל סטודנט להתנדב מספר שעות. ההתנדבות תעשה על פי צורכי המסגרות ולא בהכרח בימי הלימוד של הסטודנט.

תוכנית לימודים לתואר "בוגר" B.A. בקרימינולוגיה - מסלול חד-חוגי



שנה א'			
קורסי מבוא			
6	מבוא לקרימינולוגיה	6	מבוא לקרימינולוגיה
4	מבוא לפסיכולוגיה	4	מבוא לפסיכולוגיה
4	מבוא לסוציולוגיה	4	מבוא לסוציולוגיה
4	פסיכולוגיה חברתית	4	פסיכולוגיה חברתית
6	מבוא לסטטיסטיקה	6	מבוא לסטטיסטיקה
4	כתיבה מדעית	4	כתיבה מדעית
	מבוא למשפט	2	מבוא למשפט
יצירה יהודית			
2	ספרות תלמודית		ספרות תלמודית
4	תולדות ישראל בעת החדשה	4	תולדות ישראל בעת החדשה
2	מבוא לפילוסופיה של המדע	2	יסודות המשטר בישראל
שנה ג'			
קורסי ליבה			
4	פסיכופתולוגיה	4	פסיכופתולוגיה
4	סטייה חברתית	4	סטייה חברתית
2	פשעה בישראל	2	מבוא לאכיפת חוק
2	עבריינות נוער	2	בתי סוהר
2		2	מערכות תקון
4	2 קורסי בחירה בקרימינולוגיה (מתוך רשימה המתפרסמת מדי שנה) *		
סמינריונים			
4	סמינריון מחקרי מתוך רשימה המתפרסמת מדי שנה	4	סמינריון מחקרי מתוך רשימה המתפרסמת מדי שנה
6	סדנא ללמידה התנסותית מתוך רשימה המתפרסמת מדי שנה	6	סדנא ללמידה התנסותית מתוך רשימה המתפרסמת מדי שנה
יצירה יהודית וקורסים כלליים			
4	ספרות מקראית	4	ספרות מקראית

תוכנית הלימודים בחוג מוצעת במתכונת מורחבת. סה"כ שעות לתואר 120 ש"ס. ייתכנו שינויים בתוכנית הלימודים. *במסגרת הסדנא ההתנסותית יידרש כל סטודנט להתנדב מספר שעות. ההתנדבות תעשה על פי צורכי המסגרות ולא בהכרח בימי הלימוד של הסטודנט.

שנה א'			
קורסי מבוא			
6	מבוא לקרימינולוגיה	6	מבוא לקרימינולוגיה
4	מבוא לפסיכולוגיה	4	מבוא לפסיכולוגיה
4	מבוא לסוציולוגיה	4	מבוא לסוציולוגיה
4	פסיכולוגיה חברתית	4	פסיכולוגיה חברתית
6	מבוא לסטטיסטיקה	6	מבוא לסטטיסטיקה
4	כתיבה מדעית	4	כתיבה מדעית
	מבוא למשפט	2	מבוא למשפט
יצירה יהודית			
2	ספרות תלמודית		ספרות תלמודית
4	תולדות ישראל בעת החדשה	4	תולדות ישראל בעת החדשה
2	מבוא לפילוסופיה של המדע	2	יסודות המשטר בישראל
שנה ב'			
קורסי ליבה			
4	החברה הישראלית	4	החברה הישראלית
4	ויקטימולוגיה	4	ויקטימולוגיה
4	תורת הענישה	4	תורת הענישה
2	התמכרויות	2	עבריינות מין
3	שיטות מחקר איכותניות	3	שיטות מחקר כמותיות
4	דיני עונשין	4	דיני עונשין
2	שימושי מחשב	2	אלימות במשפחה
אשכול אחד לבחירה			
אשכול 1 - פרופילאות			
2	פרופילאות	2	סוגיות בפסיכולוגיה חקירתית
	עבריינות והערכת מסוכנות	2	
אשכול 2 - מדע פורנסי			
2	מבוא למדע פורנסי	2	חיפוש אמת וגילוי שקרים
	זיהוי ועדות ראייה	2	



תואר שני M.A. בקרימינולוגיה



להגיש מיזם סיכום במסגרתו יחקור כל אחד מהם היבט מסוים של מערכת אכיפת החוק בישראל ועיגונו במסגרת תיאורטית מקיפה.

סגל המרצים

ראשת החוג פרופ' אפרת שהם עומדת בראש ועדת המחקר של הרשות לשיקום האסיר ומכהנת בוועדה האקדמית המייעצת של שירות בתי הסוהר. פרופ' שהם שימשה שנים בתפקיד יו"ר האגודה הישראלית לקרימינולוגיה. יחד עם פרופ' שהם מלמדים מרצים מובילים וחוקרים בכירים מתחומי מחקר מגוונים: קרימינולוגיה, אכיפת החוק, משפט ורפואה. סגל המרצים משלב מצוינות בהוראה אקדמית ומחקר פעיל ועיסוק קליני ויישומי בשדה. הסגל האקדמי והמנהלי מלווה את הסטודנט באופן אישי במשך תקופת הלימודים ובסיומם.



מטרת התוכנית

מטרת התוכנית המוצעת היא להרחיב את הידע העיוני והיישומי סביב היבטים הקונספטואליים, הארגוניים והתפקודיים של מערכת אכיפת החוק (criminal justice) ולהעמיקו. התוכנית תעסוק בעקרונות המדיניות של המערכות השונות העוסקות באכיפת חוק, בדגמים התאורטיים המלווים עקרונות אלו, במגמות וברפורמות של המדיניות בנושאים אלה ובחקר מדעי של האסטרטגיות ושל הדגמים הנדרשים המיושמים בישראל ובעולם המערבי.

התואר השני אשר קיבל את הסמכת המל"ג, יכלול היבטים פורנזיים הכרוכים באכיפת החוק, כגון בעיות בזיכרון ועדות ראייה, זיהוי פנים וחומרים פסיכואקטיביים, וכן דיון בבעיות אתיות הקשורות לתחומים האלה.

תוכנית לימודים

בלימודים לתואר שני בקרימינולוגיה ישנה היכרות עם ההליך הפלילי, ניתוח מאפייניו ודרכי פעולתו. התוכנית מתמקדת בנושאים הבאים: חקר מודלים ואסטרטגיות שיטור בעולם המערבי, ניתוח סוגיות המעצבות את מדיניות השיטור, תרבות המשטרה, עמדות בציבור כלפי מערכת אכיפת החוק, תקשורת המונים ואכיפת החוק, מגמות השיטור בישראל, ויעילותן של גישות השיטור השונות. בנוסף, נבחן את עקרונות הפעולה של בתי המשפט בעולם ובישראל, ונעסוק בהשוואה בין מודלים תיאורטיים שונים של שיטור, כליאה ותקון בישראל ובמדינות המערב. ננתח את המגמות והשינויים הארגוניים, החברתיים והתרבותיים במערכת הישראלית של הכליאה והתקון.

בתוכנית הלימודים קורסי ליבה, כגון: דיון מתקדם בתיאוריות בקרימינולוגיה, דמוקרטיה ואכיפת חוק, היבטים תיאורטיים ויישומיים בתהליך אכיפת החוק, קורסים השוואתיים בין ישראל והעולם המערבי בכל הקשור במשפט הפלילי, במשטרה ובשיטור, בתביעה ובבתי המשפט, ובמערכות הכליאה והתקון. בלימודים קורסים וסמינריונים עיוניים ומחקריים, וכן סדנאות להכשרה מעשית בתחומי הלימוד. לקראת סיום לימודיהם יידרשו הסטודנטים

M.A. בקרימינולוגיה



החוג לקרימינולוגיה במכללה האקדמית אשקלון מציע מסלול ייחודי לתואר שני מחקרי המתמקד בקרימינולוגיה ואכיפת חוק.

תוכנית הלימודים מעניינת, מגוונת ומיועדת לאנשי שטח הבאים מתוך מערכת אכיפת החוק והתקון ומבקשים ליישם ולהעמיק מדיניות מבוססת עובדות במסגרות אלה.

בנוסף, מיועד המסלול לתואר השני לאזרחים המבקשים להעשיר ולפתח את המחקר האקדמי ולהשתלב בתחום מניעת העבריינות, האכיפה והתקון.

הסטודנטים נהנים מליווי יחסי אישי של הסגל האקדמי והמנהלי.

תעודת זהות

הסגל האקדמי והמנהלי

ראשת החוג לתואר שני: פרופ' אפרת שהם

אחראית מנהלית: גב' לידור רובין

טל': 08-6789248

דוא"ל: lidorrubin@aac.ac.il

מיקום בקמפוס: בניין מנהלה קומה 1



תוכנית לימודים לתואר "מוסמך" M.A. בקרימינולוגיה



ייחודיות

ייחודה של התוכנית

התוכנית מתמקדת בתהליך אכיפת החוק בישראל בהשוואה לתהליכים האלה בעולם המערבי. בתוכנית הלימודים הקיימות במוסדות האקדמיים השונים תחומים אלה אינם מודגשים, ועל-כן התוכנית המוצעת תכוון את תלמידיה למגמות חדשות שלא זומנו להם עד כה. תוכנית זאת מיועדת לאנשי שטח הבאים מתוך מערכת אכיפת החוק והתקון וכן לאזרחים המבקשים לפתח את המחקר האקדמי ולהעשירו.

התנסות בעבודת שדה (פרקטיקום)

במהלך הלימודים הסטודנטים מחויבים להתנסות במסגרות שונות תוך ליווי אקדמי והדרכה מקצועית. ההתנסות בעבודת השדה מאפשרת לסטודנטים ליישם ידע שרכשו במהלך לימודיהם, ובד בבד להתנסות בסוגי טיפול שונים. ההתנסות בשדה מתבצעת על פי בחירת הסטודנטים במוסדות שיקום וטיפול באוכלוסיות בוגרות עוברות חוק, במוסדות טיפול בנוער עובר חוק, במסגרות המטפלות בגמילה מהתמכרויות ובמוסדות ענישה ואכיפה כגון שב"ס ומשטרה.

כינוסים אקדמיים

החוג לקרימינולוגיה מארגן כינוסים אקדמיים לתלמידו ולסגל המרצים, ולכל מי המגלה עניין בתחומי קרימינולוגיה, אכיפת החוק והתקון. הכינוסים האחרונים שנערכו בחוג עסקו בשיקום תלוי תרבות בקרב אסירים, ביחס לאחר בחברה הישראלית, בשחיתות ציבורית, בטיפול ובפיקוח על עברייני מין, תקשורת ומשפט ועוד.

מכון לחקר שילוב אסירים משוחררים בקהילה (שא"מ)

בחוג לקרימינולוגיה פועל מכון מחקר "המכון לחקר שילוב אסירים משוחררים בקהילה" (שא"מ) בראשות פרופ' אפרת שהם, ובשיתוף הרשות לשיקום האסיר. מטרת המכון היא להקים תשתית המבוססת על עובדות בדבר מידת היעילות של תוכניות השיקום לסוגיהן. המכון עורך מחקרים עצמאיים, מקיים כינוסים מדעיים ותומך במחקרים נוספים עם תלמידי התואר השני בתחומי השיקום של אסירים ובני משפחותיהם. מחקריו של מכון שא"מ משמשים תשתית לדיונים של מקבלי החלטות ברשות לשיקום האסיר, בשירות בתי הסוהר ובוועדות השונות של הכנסת.

קרימינולוגיה ישראלית

כתב עת מדעי של החוג לקרימינולוגיה אמון על הפקת כתב העת הרשמי של האגודה הישראלית לקרימינולוגיה, "קרימינולוגיה ישראלית", בעריכת פרופ' ישראל נחשון. כתב העת שפיט ומפרסם מאמרי חוקרים מובילים בתחומי הקרימינולוגיה בישראל.

מעבדה פורנזית

במסגרת החוג לקרימינולוגיה נפתחה מעבדת מחקר פורנזית. מטרת המעבדה לערוך מחקרים אקדמיים ויישומיים עבור המשטרה, הסגוריה, הפרקליטות ועוד. בשלב ראשוני המעבדה עוסקת במחקרים בתחום בזיהוי פנים (מסדרי זיהוי, הליכי חקירה, ועוד), ובהמשך יורחבו מחקריה לתחומי מחקר נוספים. המעבדה משמשת במה למחקרים בסיסיים לתואר הראשון ולמחקרים מתקדמים לתלמידי התואר השני. לצד זאת ישנן הכשרות ייעודיות לאנשי מקצוע.



שנה א

סמסטר א	נ"ז	סמסטר ב	נ"ז
קורסי ליבה			
דיון מתקדם בתיאוריות בקרימינולוגיה	2	דיון מתקדם בתיאוריות בקרימינולוגיה	2
אכיפת חוק בארץ ובעולם: היבטים תיאורטיים, לגאליים ויישומיים	2	אכיפת חוק בארץ ובעולם: היבטים תיאורטיים, לגאליים ויישומיים	2
שיטות מחקר מתקדמות: איכותניות	2	שיטות מחקר מתקדמות: כמותיות	2
סטטיסטיקה למתקדמים	2	סטטיסטיקה למתקדמים	2
סמינריון			
הבנייה חברתית של סטייה, של פשיעה ושל בעיות חברתיות	2	הבנייה חברתית של סטייה, של פשיעה ושל בעיות חברתיות	2
סדנא			
מערכת הכליאה בישראל	2	מערכת הכליאה בישראל	2

סמסטר קיץ	נ"ז
קורסי בחירה	
קורס בחירה	2
קורס בחירה	2
קורס בחירה	2
סמינריון	
סמינריון	4
קורס	
קורס מתקדם בכתיבה ביקורתית וניתוח טקסטים	4
מיזם סיכום	
מיזם סיכום במערכת אכיפת החוק והתקון	6

סה"כ שעות לתואר שני 44 ש"ס.
ייתכנו שינויים בתוכנית הלימודים.



ד"ר גדי רוזנברג
ראש המסלול לקרימינולוגיה קלינית

מועמדים יקרים,

של המבקשים להתקבל למגמה הקלינית במכללה האקדמית אשקלון כולל מספר שלבים ודורש התאמה על פי מספר קריטריונים, ביניהם בשלות רגשית, איכויות של איש טיפול לעתיד וכישורים קוגניטיביים ומחקריים. בוגרי המגמה ירכשו כלים טיפוליים בתחום הפסיכותרפיה הכללית והפסיכותרפיה הפורנוית. הלימודים כוללים התנסות מודרכת בטיפול קבוצתי ובמסגרת טיפול אינדיבידואלי. הלימודים מאפשרים מפגש עם אוכלוסיות מרתקות ומורכבות כאחד. המסלול לתואר שני בקרימינולוגיה קלינית עם תזה במכללה האקדמית אשקלון מלווה על ידי טובי המרצים מהתחומים הקליניים והתיאורטיים ורבים מאנשי הסגל האקדמי במגמה הינם אנשי שטח עם ניסיון קליני רב וידע מחקרי עמוק. בטוחני, כי עם סיום לימודכם והשלמת התואר תזכו באחת המתנות המשמעותיות שהפרט יכול לבקש והיא הזכות והיכולת לעזור לזולת.

בברכת הצלחה,

ד"ר גדי רוזנברג
קרימינולוג קליני בכיר

המקצוע קרימינולוגיה קלינית "נולד" לפני כארבעה עשורים מתוך צורך שעלה מהשטח, אשר התאפיין במחסור באנשי מקצוע המתמקצעים בעבודה עם אוכלוסיות המוגדרות כ"אוכלוסיות קצה": עוברי חוק/קורבנות/חולים פסיכיאטריים/אנשים הסובלים מהפרעות אישיות מורכבות ועוד. כיום, קרימינולוגיה קלינית הינה מקצוע, השייך למקצועות הבריאות בישראל, ומוגדרת על פי חוק הסדרת מקצועות הבריאות. המקצוע משלב אפיונים וצרכים טיפוליים של אוכלוסיות שונות ומחדד את הזיקה בין תחומים מגוונים כדוגמת פסיכולוגיה, פסיכיאטריה, קרימינולוגיה, משפט ועוד. קרימינולוגים קליניים מהווים גורמי מקצוע חיוניים בכל הקשור לטיפול ושיקום, אבחון, הערכות מסוכנות, כתיבת חוות דעת משפטיות, ייעוץ פורנזי ועוד. רבים מהעוסקים במלאכה לא מטפלים רק באוכלוסייה עם פסיכופתולוגיה חמורה, עבריינית או סוטה, אלא גם באוכלוסייה הכללית, המבקשת לשפר את איכות חייה. מכאן כי רבים מאנשי המקצוע משולבים כיום הן בקליניקות פרטיות והן במוסדות המעניקים סיוע נפשי לאוכלוסייה הכללית. קרימינולוגיה קלינית היא בראש ובראשונה מקצוע קליני טיפולי. האחריות המוטלת על מי שמבקש להתמקד בנפש האדם ולעזור הינה גבוהה ביותר. על כן, תהליך המיון

M.A. עם תזה בקרימינולוגיה קלינית



החוג לקרימינולוגיה מציע מסלול ייחודי לתואר שני עם תזה בקרימינולוגיה קלינית. מסלול זה מתמקד באבחון, טיפול וייעוץ לאנשים עם הפרעות נפשיות והתנהגות עבריינית.

תוכנית הלימודים מעניינת, מגוונת ומשולבת בה התנסות מעשית ומחקרית.

הסטודנטים נהנים מליווי ויחס אישי של הסגל האקדמי והמנהלי.

תעודת זהות

הסגל האקדמי והמנהלי

ראש המסלול לקרימינולוגיה קלינית: ד"ר גדי רוזנברג

אחראית מנהלית: גב' לידור רובין

טל': 08-6789248

דוא"ל: lidorrubin@aac.ac.il

מיקום בקמפוס: בניין מנהלה קומה 1



תוכנית לימודים לתואר "מוסמך" M.A. עם תזה בקרימינולוגיה קלינית



שנה ב

קורסי ליבה			
2	פסיכותרפיה לעוברי חוק	2	פסיכותרפיה לעוברי חוק
2	פרמקולוגיה	2	שיטות טיפול דינמיות מתקדמות
		2	פרופילים של נפגעי עבירה
		2	הערכות אישיות והפרעות אישיות בראי עבריינות
סדנא			
2	דינמיקה קבוצתית	2	דינמיקה קבוצתית
		2	סדנא לכתיבת תזה
פרקטיקום			
5	התנסות פרטנית	5	התנסות פרטנית

סה"כ שעות לתואר שני עם תזה 68 ש"ס.
ייתכנו שינויים בתוכנית הלימודים.

שנה א

קורסי מבוא			
2	מבוא לפסיכותרפיה	2	מבוא לפסיכותרפיה
		2	שיטות מחקר למתקדמים
קורסי ליבה			
2	סטטיסטיקה למתקדמים	2	סטטיסטיקה למתקדמים
2	סוגיות בפסיכיאטריה פורנזית	2	סוגיות בפסיכיאטריה פורנזית
2	תקשורת בין אישית ופסיכודיאגנוסטיקה	2	תקשורת בין אישית ופסיכודיאגנוסטיקה
2	טיפול קבוצתי	2	התמכרויות
	סוגיות באתיקה וחוויית המטופל		
סדנא			
2	סדנא לכתיבת תזה		
סמינריון			
2	הערכת מסוכנות וחוות דעת קרימינולוגיות	2	הערכת מסוכנות וחוות דעת קרימינולוגיות
פרקטיקום			
5	הכשרה קבוצתית	5	הכשרה קבוצתית

M.A. עם תזה בקרימינולוגיה קלינית



מטרת התוכנית

התוכנית כוללת קורסים תיאורטיים וקליניים בתחום הפסיכותרפיה, הפסיכותרפיה הפורנזית, הפסיכופתולוגיה, המשפט, התמכרויות, סוגים ומאפיינים של פשיעה, זאת לצד פרקטיקום קליני, קבוצתי ופרטני, במוסדות שונים, המחבר את הלימוד האקדמי להתנסות הקלינית בשדה. כמו כן ניתנים קורסים והדרכה במתודולוגיה המהווים בסיס למחקר אקדמי ולעבודת תזה הנדרשת על פי חוק העוסקים במקצועות הבריאות.

קרימינולוגים קליניים מיועדים לעבודה במחלקות משפטיות ואחרות בבתי חולים פסיכיאטריים, במחלקות המב"ן (מרכז בריאות הנפש) בשירות בתי הסוהר, במרפאות ובמסגרות שיקומיות של בריאות הנפש, במסגרות של טיפול במכורים, נוער בסיכון, פוגעים ונפגעים מינית, שיקום אסירים, קהילות לטיפול בהתמכרויות ובמגוון מקומות נוספים.

ייחודה של התוכנית

תוכנית הלימודים המוצעת למגמה הקלינית במכללה האקדמית אשקלון משקפת את המגמות החדשות בארץ ובעולם בתחומי הטיפול והמשפט.

המגמה המוצעת במכללה האקדמית אשקלון מבקשת להרחיב את תחומי העיסוק של הקרימינולוגים הקליניים לא רק בתחום הפסיכיאטרי, אלא גם בסוגיות של אבחון וטיפול בתחומי החינוך, השיקום, מיונים לצה"ל, צורכי רישוי, ומוסדות גמילה וטיפול באוכלוסיות קצה של גברים ונשים, בוגרים ונוער. וזאת תוך הקפדה על הנחלת הידע העדכני והמקצועי ביותר ומתן דגש על אתיקה, מוסר ושירותיות.

סגל המרצים

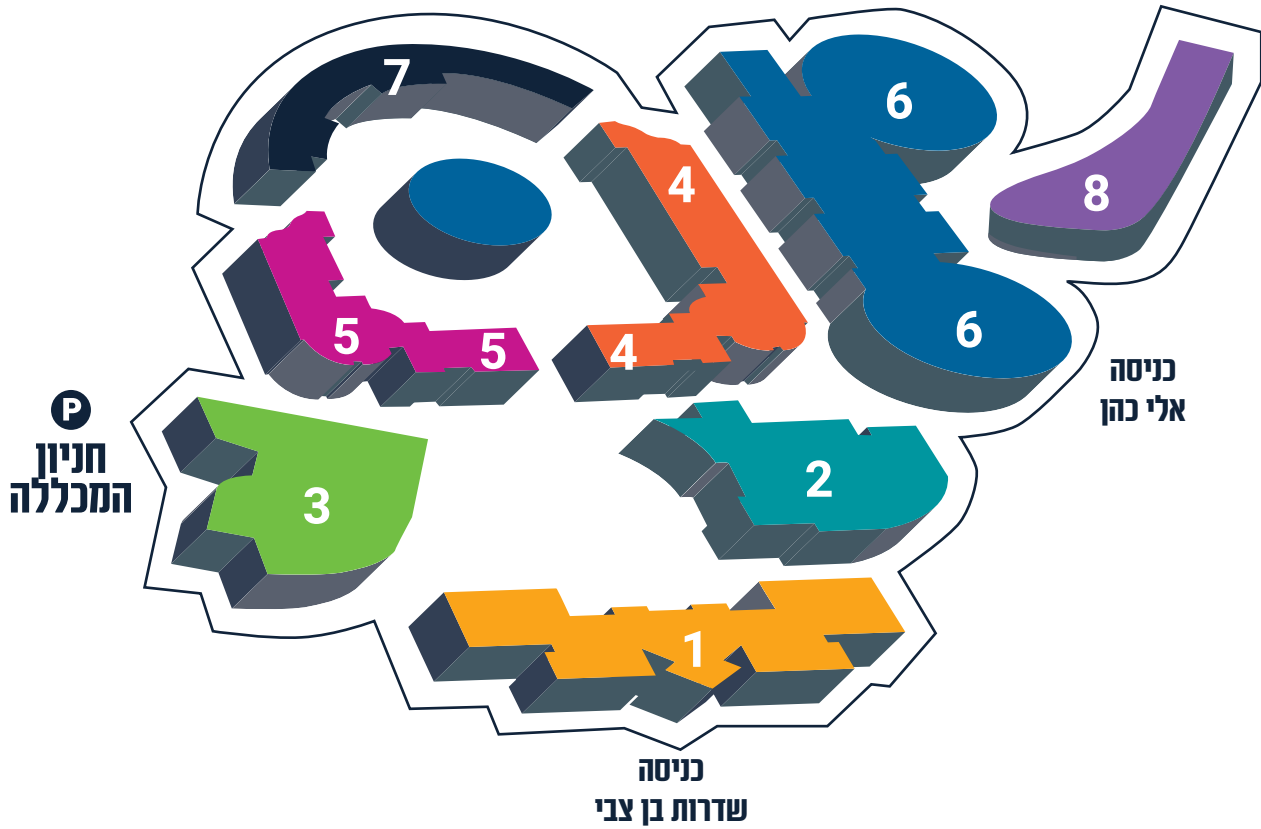
ד"ר גדי רוזנברג, ראש המסלול, סגן יו"ר האגודה הישראלית לקרימינולוגיה קלינית. משלב בין אקדמיה, עבודה מקצועית בשטח קליני פורנזי והתנדבות. פרסם מאמרים רבים בארץ ובחו"ל, ותרם רבות לביסוס לימודי הקרימינולוגיה הקלינית עם תיזה במכללה. עובד מזה שנים רבות במרכז להערכת מסוכנות באר יעקב כאחראי קליני על קרימינולוגים קליניים במחלקה הפסיכיאטרית הפתוחה במב"ן ומתמחה בכתיבת חוות דעת משפטיות, בהערכת מסוכנות, בטיפול ובהכשרת מערכי מסוכנות ומטפלים.

סגל המרצים כולל את המיטב הקרימינולוגים הקליניים והפסיכיאטרים הבכירים המשלבים הוראה אקדמית ועבודת שטח בתחומים המגוונים של הקרימינולוגיה הקלינית.





מפת הקמפוס



- פירוט מיבנים**
- 1 בניין מנהלה
 - 2 ספרייה
 - 3 מרכז כנסים
 - 4 בניין כיתות
 - 5 בניין כיתות
 - 6 בניין כיתות
 - 7 מעונות
 - 8 בניין כיתות

- 1 ביה"ס להנדסאים
- 2 דיקאן הסטודנטים
- 3 המרכז להכוונה תעסוקתית
- 4 המרכז הרב תחומי
- 5 אגודת הסטודנטים
- 6 קפיטריה
- 7 מרכז נגישות
- 8 בית כנסת
- 9 מעבדת תרגול
- 10 מעבדה פורנונית
- 11 מעבדה לחקר השינה
- 12 מעבדת סימולציה
- 13 מעבדה לביוכימיה

דרכי הגעה

הגעה באוטובוס:

המכללה האקדמית אשקלון ממוקמת במרחק של כ-10 דקות הליכה מתחנת האוטובוסים המרכזית, במרכז העיר. מוקד מידע אגד *2800 מוקד מידע דן בדרום *5467 פורטל קווי תחבורה בישראל

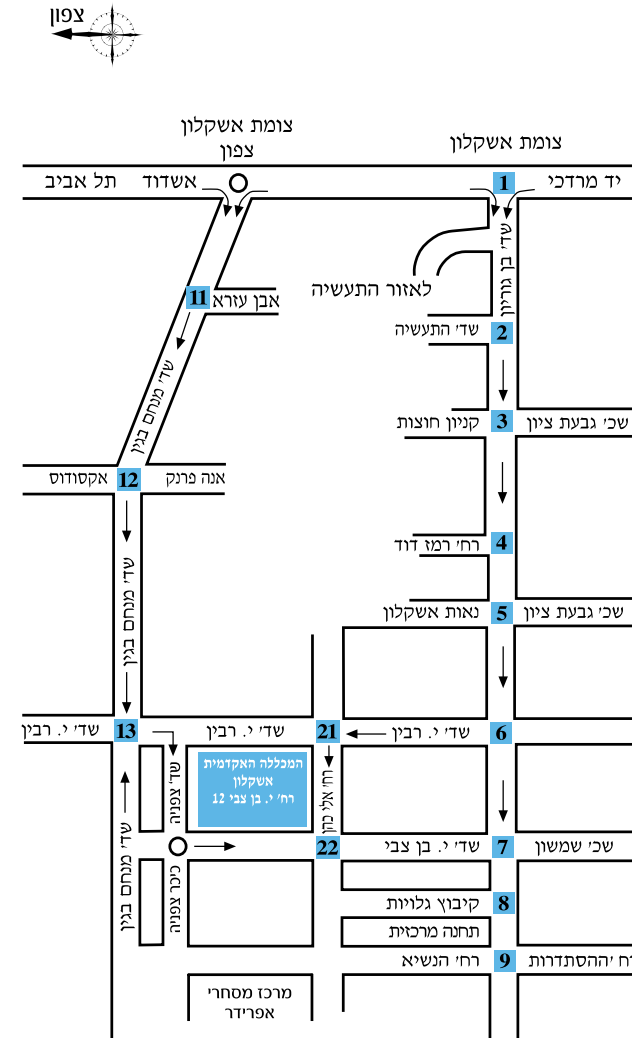
הגעה ברכבת:

מתחנת הרכבת באשקלון יוצא אוטובוס, העוצר בתחנה הצמודה למכללה האקדמית אשקלון. מודיעין רכבת ישראל *5770 אתר הבית של רכבת ישראל

הוראות הגעה ברכב פרטי:

כתובת המכללה להזנה בניווט לווייני waze רחוב יצחק בן צבי 12, אשקלון.

לרשותכם מתחם חניה (חינם) ברחבת אצטדיון הכדורגל העירוני הסמוך למכללה.





המכללה האקדמית אשקלון
Ashkelon Academic College