



החוג לפסיכולוגיה

B.A. | M.A.

ידיעון למועמד



המכללה האקדמית אשקלון
Ashkelon Academic College

צעד חכם. עתיד מבטיח! *9990 | www.aac.ac.il



ד"ר פינחס חליוה
מנכ"ל ומייסד



פרופ' שמעון שרביט
רקטור המכללה



פרופ' חיים ברייטברט
נשיא המכללה

מועמדים יקרים,

הצוות המנהלי והאקדמי במכללה פועל לסייע לסטודנטים בכל שנות הלימוד, החל בלימודים ובסדנאות המקנים לבוגרים כלים להשתלבות מהירה ומוצלחת בעבודתם, ועד להענקת מלגות וליווי אישי עד סיום הלימודים. לרשות הסטודנטים סביבת לימודים מתקדמת הכוללת מעבדות, ספרייה מרווחת ועשירה, גישה ישירה למאגרי מידע חשובים, חדרי לימוד בצוותא, מעונות, מועדון סטודנטים וחדר כושר. צוות מינהל שיווק, ייעוץ ורישום עומד לרשותך החל משלב ההתעניינות ועד הרישום.

אנו מאחלים לך בהצלחה ומקווים לראותך בקהילת הסטודנטים של המכללה האקדמית אשקלון.

**בכבוד רב,
הנהלת המכללה**

סגל המכללה האקדמית אשקלון שמח להזמין לקמפוס הגדול והמפואר בקריית החינוך באשקלון, ולהציע לך להשתלב בלימודי תואר אקדמי. המכללה מציעה מגוון רחב של לימודים אקדמיים באווירה חמה ותומכת ומעניקה פעילות תרבותית וחברתית ענפה. אלפי צעירים רואים במכללה מוסד אקדמי מוביל, והוכחה לכך דירוג איכות ההוראה של הסטודנטים בשנת 2019. המכללה דורגה על ידי הסטודנטים בסקר התאחדות הסטודנטים הארצי במקום ה-1 מבין 50 מוסדות אקדמיים.

לאחר כ-40 שנות פעילות כשלוחה של אוניברסיטת בר-אילן וניסיון רב, פועלת המכללה כמוסד ישראלי להשכלה גבוהה המציע לימודים בכ-20 מסלולי לימוד לתואר B.A. ו-B.Sc. וחמישה תוארי M.A.

המכללה נחשבת כיום לאחת המכללות החשובות והגדולות בישראל. מקצועות הלימוד העיקרים במכללה הם בתחום מדעי החברה, מדעי הבריאות, מדעים מדויקים ומדעי הרוח לקראת לימודי תואר ראשון ושני. למכללה צוות מרצים איכותי ומנוסה, ביניהם נמנים חשובי הפרופסורים והמרצים הבכירים באקדמיה ובמגזר העסקי והציבורי.



האקדמית אשקלון

צעד חכם. עתיד מבטיח!



רווחת הסטודנט

האקדמית אשקלון פועלת למען רווחת הסטודנט ומעניקה סיוע בכל ההיבטים המקיפים את עולמו של הסטודנט במהלך לימודיו וזאת במטרה להעניק לסטודנט סביבה לימודית תומכת וידידותית.

הנהלת המכללה קבעה לה כלל ברזל: "לא יפסיק סטודנט את לימודיו בשל קשיים כלכליים". המכללה מעמידה לרשות הסטודנט מלגות בהיקף של מיליוני שקלים. בנוסף בקמפוס המכללה פועלת הנהלת פר"ח אזורית שמעניקה מלגות למאות סטודנטים.

מרכז נגישות

בקמפוס המכללה פועל מרכז נגישות לסטודנטים עם לקויות למידה/צרכים מיוחדים במטרה לאפשר נגישות מרבית להשכלה גבוהה וליווי הסטודנט עד סיום לימודיו. המרכז מציע מגוון שירותים וסיוע פרטני החל מחונכות אישית, תמיכה טכנולוגית ורגשית, סדנאות, סיוע פרטני ועוד.

המרכז להכוונה תעסוקתית וקשרי תעשייה

מטרת המרכז להכוונה תעסוקתית באקדמית אשקלון הינה חשיפת הזדמנויות תעסוקתיות לסטודנטים ולבוגרי המכללה והכוונתם לתעסוקה. המרכז פועל ליצירת קשרים עם חברות ומעסיקים במגזר הציבורי והפרטי.

לימודים בקמפוס מודרני וחיי חברה עשירים

קמפוס המכללה הוא מהמרהיבים והיפים בארץ. חווית הלימודים תוססת ומהנה, הכוללת אירועי תרבות, הפסקות פעילות, מופעי סטנד-אפ, סרטי קולנוע והרצאות במרכז הכנסים, מעונות בסטנדרט גבוה, חדר כושר ועוד.

שכר לימוד אוניברסיטאי

המכללה האקדמית אשקלון נמנית עם עשרים ושתיים מכללות ציבוריות שזוכות לתמיכה של המועצה להשכלה גבוהה (מל"ג). המכללה כפופה להוראות הכוללות קביעת שכר לימוד אחיד במכללות הציבוריות ובאוניברסיטאות.

שנה ראשונה חינם לתלמידי התואר הראשון

המכללה האקדמית אשקלון מוכרת בחוק עידוד השכלה בנגב ובגליל שמעניק פטור משכר לימוד בשנה א', לחיילים משוחררים, בוגרות שירות לאומי ובוגרי שירות אזרחי (הזכאות הינה ל-5 שנים מיום השחרור).

מצוינות אקדמית מוכחת

המכללה האקדמית אשקלון הציבה את רמת איכות ההוראה בראש סדר עדיפויותיה. על פי המועצה להשכלה גבוהה, המכללה האקדמית אשקלון עומדת ביעד שנקבע לה במדד איכות ההוראה. מדד זה משקף את היחס המספרי בין הסגל האקדמי הבכיר לבין מספר הסטודנטים. מדד המאפשר הקדשת תשומת לב אישית לכל סטודנט.

אנו מזמינים אותך להצטרף למשפחת האקדמית אשקלון וליהנות מבחירה מצוינת.

בית אקדמי חם המעניק יחס אישי

ייעוץ וליווי אישי לסטודנט החל משלב הרישום ועד סיום הלימודים ומתן מגוון שירותים סטודנטיאליים ותמיכה אקדמית לרווחת הסטודנט והצלחתו.

אווירת לימוד פרטנית ותומכת תוך הקפדה על לימוד בכיתות קטנות ויחס אישי של הסגל האקדמי.

המרכז לחדשנות

המרכז לחדשנות טכנו-פדגוגית באקדמית אשקלון מאפשר הוראה ולמידה איכותית וחדשנית, בהלימה לעידן הדיגיטלי של המאה ה-21.

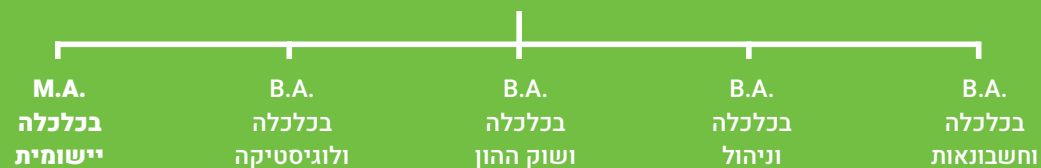
זמינות המידע והשימוש בכלים דיגיטליים תורמים לשיפור ההישגים הלימודיים של הסטודנט.



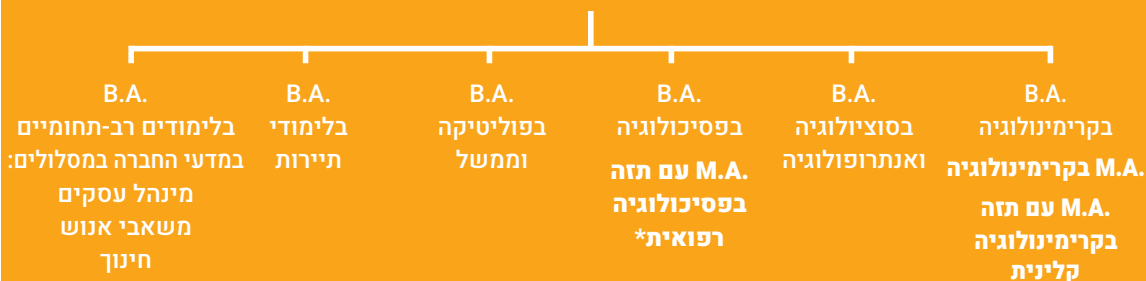
מסלולי לימוד



הפקולטה לכלכלה



מדעי החברה



הפקולטה לעבודה סוציאלית



ביה"ס למדעי הבריאות



מדעים מדויקים

B.Sc. במדעי המחשב

מדעי הרוח

B.A. בלימודי ארץ ישראל

* קבלת התואר מותנית באישור המועצה להשכלה גבוהה.

מינהל שיווק, ייעוץ ורישום



בחירת מוסד אקדמי ומסלול לימודים היא החלטה משמעותית ומכרעת בעיצוב עתידך המקצועי והאישי. מטרת הייעוץ ללימודים אקדמיים היא לשלב בין שאיפותיך לבין הדרישות האקדמיות של מסלול הלימודים שברצונך ללמוד, החל מתנאי קבלה ותהליך ההרשמה, תכניות הלימוד, שכר הלימוד והשירותים הניתנים לרווחת הסטודנט.

המכללה האקדמית אשקלון מציעה מגוון מסלולי לימוד והתמחויות לתואר ראשון ושני.

יועצי הלימודים ישמחו להעניק לך **ייעוץ אישי ואיכותי** המושתת על **מקצועיות ואמינות**. יחד נלווה אותך צעד אחר צעד, נציע מגוון אפשרויות ונכוון אותך עד לקבלת ההחלטה הטובה והנכונה ביותר עבורך.

הנך מוזמן לפנות אלינו לקבלת ייעוץ אישי ללא עלות, להתרשם ממגוון מסלולי הלימוד, מהאיכות והמצוינות האקדמית, מסגל מנהלי מיומן ומוכשר, מתשתיות טכנולוגיות מתקדמות ומסביבת לימודים צעירה ותוססת.

אנו כאן לרשותך בכל שאלה הנוגעת ללימודים אקדמיים ומקווים לראותך בין אלפי הסטודנטים והבוגרים שלנו.

בברכת הצלחה,

גב' נעמה אביר

ראש מינהל שיווק, ייעוץ ורישום

שנה ראשונה חינם*

שכר לימוד אוניברסיטאי

ליצירת קשר: *9990

*לחיילים משוחררים ובוגרות שירות לאומי



בוגרים ממליצים



עדן מזרחי - B.S.N. בסיעוד

מנהלת סיעוד במרפאת "נאות אילן" באר שבע

"בואו נלמד להעריך את לימודינו לא מפני שהם הופכים אותנו לחכמים או נעלים על אחרים, אלא משום שהם מאפשרים לנו לתת עזרה ולהיות מועילים יותר לכלל בני האדם". (פלורנס נייטינגייל)



"המכללה האקדמית אשקלון מספקת הכשרה מקצועית ומקיפה בתחום כל כך מאתגר ומרתק. המסלול המקצועי אותו מקנה המכללה מאפשר לרבים מהסטודנטים לעסוק בסיעוד וכך סולל דרך של שליחות אנושית מלאת נתינה, השפעה, יכולת להתפתח, לנהל, ללמוד ולחקור."

תוך חצי שנה מתחילת עבודתי בתחום, קיבלתי האצלת סמכויות רבה והעצמה מקצועית וניהולית. כל אלה אודות לליווי ולכלים אותם רכשתי מצוות החוג לסיעוד ומההתנסויות הקליניות המגוונות.

צור ימין - B.Sc. במדעי המחשב

מנכ"ל חברת "אלקטור תוכנה בע"מ"

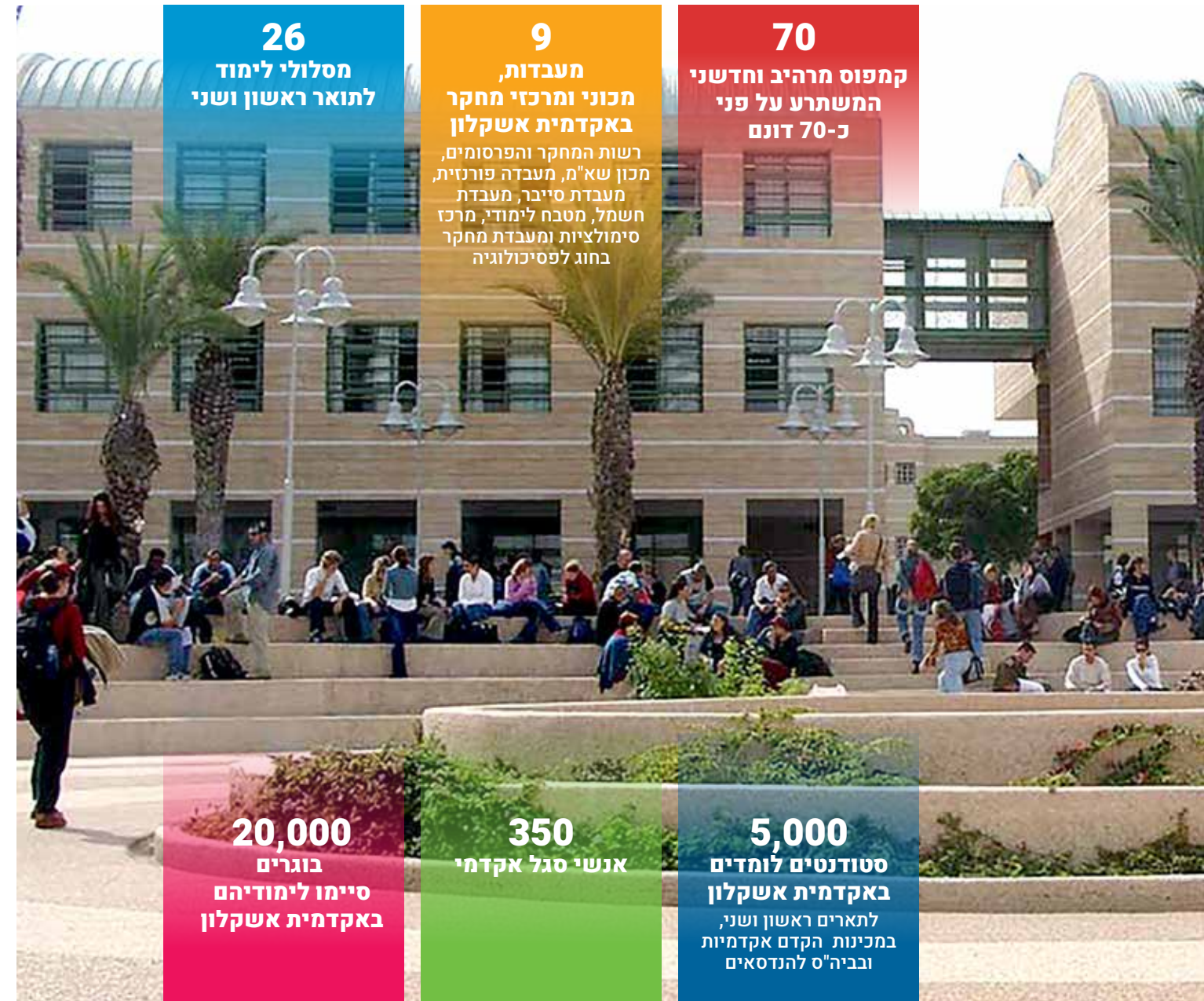
"רמת המקצועיות של המרצים, היחס האישי, הידע הרחב הנלמד בקורסים והדגש על הפרקטיקום תורמים לי במהלך עבודתי בתעשייה, בחשיבה ובתכנון נכון של מערכי תוכנה. המכללה העניקה לי חוויות לימודים מאתגרות."



אלקטור הינה חברת תוכנה המתמחה במערכות ניהול לעולם הפוליטי, מערכות קשר עם הציבור, ושלל מערכות לגוף העסקי.



האקדמית אשקלון במספרים



אופר שלי - B.A. בכלכלה וחשבונאות

מפקח במס הכנסה ובעל תואר שני במשפטים

"הלימודים בחוג לחשבונאות היו לי כחוויה חד פעמית. רמת הלימודים הייתה גבוהה והקשר עם המרצים היה קרוב ואישי."



בזכות זאת, סיימתי את התואר בהצטיינות, עברתי את כל מבחני ההסמכה מטעם מועצת רו"ח בהצלחה ובקלות, הצלחתי להתקבל להתמחות בכל משרדי ה-"Big four", ולבסוף בחרתי בהתמחות היוקרתית בשירות הציבורי במס הכנסה.

ענת שטיינר - B.A. בבריאות הציבור

מנהלת תוכנית חינוכית לבריאות השן באשקלון

"אני מאמינה שהתואר הקנה לי נקודת זינוק משמעותית להתפתחות בתחום."



חווית הלימודים במכללה זכורה לי כדבר טוב שקרה לי, הלימוד בכיתות קטנות, ליווי המרצים והצוות המנהלי ומתן יחס אישי לכל סטודנט, נתנו לי כלים להבין מהי בריאות הציבור ובזכות התואר אני מיישמת את הכלים שלמדתי, הרגשתי שזכיתי.



מרכז נגישות

כרטיס ביקור

מנהלת המרכז:
ד"ר מירי קריסי
דוא"ל: mirik@aac.ac.il
מזכירת המרכז:
גב' נורית שניר

טל': 08-6789211
דוא"ל:
Nuritsn@aac.ac.il
מיקום בקמפוס:
בניין 4, קומה (1-)
(מול אולם ירושלים)

מרכז נגישות במכללה האקדמית אשקלון הוקם במטרה לסייע לסטודנטים עם צרכים מיוחדים (לקות למידה, לקות שמיעה, לקות ראייה ולקויות נוספות) כדי לאפשר נגישות מרבית להשכלה גבוהה וליווי עד לסיום התואר בהצלחה.

מרבית השירותים הניתנים במסגרת המרכז: חונכות אישית, סדנאות בנושאים שונים, סיוע פרטני בהקניית אסטרטגיות למידה וניהול זמן, תמיכה טכנולוגית ורגשית ושיתוף פעולה עם מעסיקים במשק.



המרכז להכוונה תעסוקתית וקשרי תעשייה

המרכז להכוונה תעסוקתית וקשרי תעשייה במכללה האקדמית אשקלון שם לו למטרה לחשוף הזדמנויות תעסוקתיות לסטודנטים ובוגרי המכללה והכוונתם לתעסוקה.

אחת לשנה מתקיים יריד תעסוקה וכן ימי "זרקור" בהשתתפות עשרות מעסיקים מהמשק הישראלי שמטרתם לחשוף סטודנטים ובוגרים למעסיקים במשק. בין החברות המשתתפות: אלת"א, הסוכנות היהודית, חברות הייטק, בנקים, חברות, מוסדות ממשלתיים ועוד.

לרשות הסטודנט עומדת מערכת משרות "AcadeME", המציעה מאות משרות עדכניות המתפרסמות מידי יום. כמו כן, מציעה המערכת כלים ניהוליים בתהליך התאמה, כתיבת קורות חיים מקצועיים וכן מיון וגיוס מועמדים לעבודה.

הנכם מוזמנים להיכנס ולהתנסות במערכת "AcadeME" באתר המכללה -- < "הכוונה תעסוקתית".



כרטיס ביקור

ממונה על הכוונה תעסוקתית וקשרי תעשייה:
מר ציון זוזט

טל': 08-6789506
דוא"ל: tzion@aac.ac.il
מיקום בקמפוס:
בניין 4 חדר 114



דיקאן הסטודנטים

דיקאן הסטודנטים במכללה מטפל בכל הנושאים הקשורים לרווחת הסטודנט. תפקידו להעניק סיוע בכל ההיבטים המקיפים את עולמו של הסטודנט במהלך הלימודים, בעיקר בנושאים שאינם אקדמיים. וזאת, כדי להעניק לסטודנט סביבה לימודית תומכת וידידותית.

מגוון השירותים העומדים לרשות הסטודנט:

- **מלגות** - לרשות הסטודנטים מגוון רחב של מלגות סיוע כלכלי מקרן המכללה ומקרנות חיצוניות (כגון: מפעל הפיס, אימפקט, הישג, משרד החינוך ועוד).
- **מעורבות חברתית** - היחידה למעורבות חברתית מפעילה תוכניות בעלות ערך אישי וחברתי, משלבת סטודנטים בעשייה חברתית ומעניקה מלגות ללימודים.
- **מעונות** - המכללה מציעה מעונות לסטודנטים במתחם הקמפוס ובסמוך אליו. יחידות הדיור מרווחות ובנויות בסטנדרט גבוה וכוללות: חדר שינה, פינת ישיבה, מטבחון, מקלחת, שירותים ומזגן.
- **סיוע לימודי** - המכללה מציעה שיעורי עזר ותגבור פרטניים וקבוצתיים במחיר סמלי לסטודנטים המתקשים במקצועות נבחרים.

כרטיס ביקור

דיקאן הסטודנטים:
מר יואל ישורון
מזכירת הדיקאן:
גב' חדוה רביבו

טל': 08-6789195
דוא"ל:
hedva@aac.ac.il
מיקום בקמפוס:
בניין 4 קומה (1-)





החוג לפסיכולוגיה



פרופ' יובל וולף
ראש החוג לפסיכולוגיה

הפנמה והבנה של הידע הנרכש בקורסים השונים ומטרתה לאפשר תרומה רבת ערך להתפתחות אישית ומקצועית. אנו עושים את המיטב להקנות ללמידה בחוג צביון של חוויה מרתקת, לימודית וחברתית, ולהעניק לך הכנה מיטבית לקראת פיתוח קריירה והמשך לימודים מתקדמים באמצעות ליווי, ייעוץ והדרכה אישית.

אם את/ה שוקל/ת עיסוק בפסיכולוגיה החוג מציע לך להצטרף ללימודי פסיכולוגיה במכללה האקדמית אשקלון. תוכנית הלימודים, שעליה מופקד סגל מעולה, תעניק לך היכרות מעמיקה, מקיפה ועדכנית עם ענפים מרכזיים של מדע הפסיכולוגיה וחישיבה מדעית וביקורתית, באמצעות שילוב בין רכישת ידע הבנה ולמידת שיטות ליישום הנלמד בהקשרים לימודיים, מחקרניים ומקצועיים. במסגרת הלימודים ניתנת הזדמנות להשתתף במחקר עצמאי בקבוצות קטנות ואפשרות להתנסות מעשית. התנסות זו מטפחת

בברכת דרך הצלחה,
פרופ' יובל וולף

החוג לפסיכולוגיה, שנוסד במקורו כשלושה של החוג לפסיכולוגיה באוניברסיטת בר-אילן, מעניק לבוגריו תואר ראשון (B.A.) בפסיכולוגיה. תוכנית הלימודים מעניינת, מגוונת ומשלבת התנסות מחקרית וטיפולית. בחוג מלמדים טובי המרצים, חוקרים ופסיכולוגים בכירים. החוג שם לו למטרה להכשיר את בוגריו להמשך לימודים בתארים מתקדמים ולאפשר להם להשתלב במגוון מקצועות והתמחויות הדורשים ידע זה. הסטודנטים נהנים מליווי יחסי אישי של הסגל האקדמי והמנהלי.

תעודת זהות

טל': 08-6789202
דוא"ל: inbarh@aac.ac.il
מיקום בקמפוס: בניין 6, מעבדת פסיכולוגיה

הצוות האקדמי והמנהלי
ראש החוג: פרופ' יובל וולף
אחראית מנהלית: גב' ענבר ערבילני



מטרת התוכנית

מטרת התוכנית המוצעת היא לאפשר לסטודנטים בסיס איתן שעליו יוכלו לבנות את עתידם האקדמי, המקצועי והאישי בתחום הפסיכולוגיה. תוכנית הלימודים מקנה הכשרה אקדמית ואיכותית ברמה התיאורטית, המתודולוגית והמעשית בכל תחומי מדע הפסיכולוגיה.

תוכנית לימודים

התוכנית משלבת בין הקנייה של ידע פסיכולוגי כללי בלימודים תאורטיים והתנסות הלכה למעשה בקורסים מתודולוגיים ובין התנסות במעבדת המחקר של החוג. בנוסף, מוצעת לסטודנטים הזדמנות להשתלב בהתנסות מעשית במסגרות טיפוליות ולהכיר את עבודת הפסיכולוג בשטח.

לתוכנית המוצעת שני בסיסים המקנים לה ערך מוסף מבחינה אקדמית. הראשון: התוכנית מדגישה את ההיבט המחקרי של לימודי הפסיכולוגיה מאחר שלימודים גבוהים ולימודי פסיכולוגיה בעיקר דורשים יסודות מתודולוגיים איתנים. השני: בתוכנית קורסי העמקה במספר תחומים בפסיכולוגיה דבר המקנה לסטודנט הזדמנות להכיר נושאים מרכזיים בפסיכולוגיה.



המכללה האקדמית אשקלון מציעה את לימודי הפסיכולוגיה בשני מסלולים:

מסלול מורחב (חד-חוגי): תוכנית לימודים ייחודית למכללה האקדמית אשקלון. בתוכנית ניכר הניסיון הרב שנצבר במהלך השנים. במסלול המורחב יזכו הסטודנטים להיחשף לנושאים מרכזיים בפסיכולוגיה המרחיבים את אופקיהם והמעמיקים את ידיעותיהם בפסיכולוגיה.

מסלול דו-חוגי: המסלול מיועד לסטודנטים המעוניינים לשלב את לימודי הפסיכולוגיה בדיסציפלינות נוספות מתחום מדעי החברה. הלומדים במסלול זה ייהנו מתוכנית עשירה המאפשרת להם להעמיק את הבנתם.

התוכניות מעניקות ללומדים תשתית אקדמית איתנה לקראת לימודי המשך לתארים מתקדמים בכל אחת מהאוניברסיטאות בארץ ובעולם.

סגל מרצים

בראש החוג עומד פרופ' אמריטוס יובל וולף ששימש כדיקן הפקולטה למדעי החברה באוניברסיטת בר-אילן. יחד עם פרופ' וולף מלמדים מרצים ואנשי אקדמיה מובילים, חוקרים בולטים ופסיכולוגים בכירים מתחומי מחקר מגוונים: פסיכולוגיה קלינית, קוגניטיבית, חברתית, ארגונית, שיקומית ופסיכופיזיולוגיה. הסגל האקדמי והמנהלי מלווה את הסטודנט באופן אישי לאורך תקופת הלימודים ובסיום לימודיו.

ייחודיות

התנסות במעבדת מחקר

בחוג לפסיכולוגיה פועלת מעבדת מחקר, שמטרתה לטפח את המצוינות בלמידה ובמחקר, ובו זמנית לפתח עצמאות מחשבתית ואחריות אישית. מעבדת המחקר משמשת מרכז מחקרי המיועד להוראת סטודנטים, למחקרים של אנשי הסגל האקדמי ולשיתופי פעולה מחקריים עם חוקרים במוסדות אקדמיים אחרים.

השתלבות בתפקיד עוזרי מחקר

בשנה השנייה ובשנה השלישית ללימודים הסטודנטים יכולים להצטרף כעוזרי מחקר במעבדת המחקר של החוג לפסיכולוגיה ובמחקרי שדה בשיתוף המרכז הרפואי ברזילי. הסטודנטים משתתפים בעשייה המחקרית בכל שלבי המחקר: תכנון מערך המחקר, בניית כלי המחקר, איסוף הנתונים ועיבודם. בד בבד קיימת הנחייה פרטנית של הסגל האקדמי. בין מגוון הנושאים הנחקרים: הומור, חוסן נפשי ופוסט טראומה, תפקוד תפיסתי ומחלות רשתית, השפעת מתח אימהי על רמת הברזל העוברי, זיהוי פנים ועוד.

התנסות מעשית במסגרות טיפוליות

במהלך הלימודים יכולים הסטודנטים להתנסות במסגרות טיפוליות שונות בהדרכת אנשי מקצוע. מכון סאמיט והיחידה לילד ולמתבגר במרכז הרפואי ברזילי הם שני גופים מני רבים



המשתתפים פעולה עם החוג. ההתנסות משלימה את הלימודים התיאורטיים, מאפשרת הבנה של הידע שנרכש במסגרת הלימודים ורבת ערך להתפתחות האישית והמקצועית של הסטודנט.

טובי המרצים והמרצות, חוקרים ופסיכולוגים בכירים

ראשי מחלקות לפסיכולוגיה לשעבר באוניברסיטאות המייצגים תחומים מגוונים של מדע הפסיכולוגיה: פסיכולוגיה קלינית, חברתית, שיקומית, קוגניטיבית וארגונית. הסגל האקדמי משלב מצוינות בהוראה, מחקר פעיל ועיסוק קליני בשדה. הסגל מאפשר לסטודנטים ליהנות מתמיכה אקדמית וחברתית במשך כל שנות התואר.

הכנה לפיתוח קריירה ולימודים מתקדמים

האווירה התומכת בחוג מאפשרת לבוגרים הכנה מעמיקה לפיתוח קריירה ולימודים מתקדמים. בתוכנית הלימודים לתואר ראשון ישנה הכנה ייחודית למבחן הכניסה לתואר השני - מתא"ם. לקראת סיום התואר יכולים הסטודנטים להשתתף בקורס הכנה לבחינת המתא"ם, ובו בזמן הסגל האקדמי ילווה וידריך אותם לקראת הראיונות. אחוזי הקבלה הגבוהים מקרב הסטודנטים לתואר שני בפסיכולוגיה מעידים על האווירה הלימודית והתמיכה המקצועית המאפשרת לסטודנטים להגשים את מטרותיהם.



תוכנית לימודים לתואר "בוגר" B.A. בפסיכולוגיה המסלול הדו-חוגי



שנה ג'

פרקטיקום מחקרי			
2	מחקר אינטגרטיבי בפסיכולוגיה חברתית	2	מחקר אינטגרטיבי בפסיכולוגיה חברתית
סמינריונים (לבחירה 1 מתוך 2)			
2	סמינריון עיוני: התקשרות לאורך מעגל החיים	2	סמינריון עיוני: התקשרות לאורך מעגל החיים
2	מוח והתנהגות לאורך טווח החיים מילדות לזקנה	2	מוח והתנהגות לאורך טווח החיים מילדות לזקנה
יצירה יהודית			
2	תולדות עם ישראל	2	תולדות עם ישראל

שנה א'

סמסטר א	נ"א	סמסטר ב	נ"ב
קורסי מבוא			
2	מבוא לפסיכולוגיה	2	מבוא לפסיכולוגיה
2	מבוא לפסיכולוגיה התפתחותית	2	מבוא לפסיכולוגיה התפתחותית
2	מבוא לפסיכולוגיה פיזיולוגית	2	מבוא לפסיכולוגיה פיזיולוגית
2	מבוא לפסיכולוגיה חברתית	2	מבוא לפסיכולוגיה חברתית
2	חישה ותפיסה		
חטיבה מתודולוגית			
4	מבוא לסטטיסטיקה ושימושי מחשב א'	4	מבוא לסטטיסטיקה ושימושי מחשב ב'
יצירה יהודית			
		4	ספרות תלמודית

שנה ב'

סמסטר א	נ"א	סמסטר ב	נ"ב
קורסי ליבה			
2	קריאה ביקורתית	2	קריאה ביקורתית
4	תיאוריות באישיות	4	פסיכולוגיה אבנורמלית
2	מעבדה ניסויית - הרצאה	2	פסיכולוגיה קוגניטיבית ב'
2	מחקר פסיכולוגי מהיבט רב תחומי	2	מחקר פסיכולוגי מהיבט רב תחומי
	פסיכולוגיה קוגניטיבית א'	2	
	למידה	2	
חטיבה מתודולוגית			
3	סטטיסטיקה רב משתנית	3	שיטות מחקר ב'
2	שיטות מחקר א'	3	פרו סמינריון
יצירה יהודית			
2	רעיונות יסוד בפילוסופיה יהודית	2	רעיונות יסוד בפילוסופיה יהודית

תוכנית הלימודים בחוג מוצעת במתכונת דו-חוגית. סה"כ שעות 79 ש"ס.

בתוכנית דו-חוגית יש לעיין ברשימת הקורסים בתואר הדו-חוגי הנוסף.

בתוכנית הלימודים ייתכנו שינויים לפי קביעת המכללה.

תוכנית לימודים לתואר "בוגר" B.A. בפסיכולוגיה המסלול החד-חוגי



שנה א'

סמסטר א	נ"א	סמסטר ב	נ"ב
קורסי מבוא			
2	מבוא לפסיכולוגיה	2	מבוא לפסיכולוגיה
2	מבוא לפסיכולוגיה התפתחותית	2	מבוא לפסיכולוגיה התפתחותית
2	מבוא לפסיכולוגיה פיזיולוגית	2	מבוא לפסיכולוגיה פיזיולוגית
2	מבוא לפסיכולוגיה חברתית	2	מבוא לפסיכולוגיה חברתית
2	מודולריות מוסרית	2	חישה ותפיסה
חטיבה מתודולוגית			
4	מבוא לסטטיסטיקה ושימושי מחשב א'	4	מבוא לסטטיסטיקה ושימושי מחשב ב'
חטיבה כללית			
2	תקשורת בין אישית א'	2	תקשורת בין אישית ב'
יצירה יהודית			
		4	ספרות תלמודית

שנה ב'

סמסטר א	נ"א	סמסטר ב	נ"ב
קורסי ליבה			
2	קריאה ביקורתית	2	קריאה ביקורתית
4	תיאוריות באישיות	4	פסיכולוגיה אבנורמלית
2	מעבדה ניסויית - הרצאה	2	פסיכולוגיה קוגניטיבית ב'
2	מחקר פסיכולוגי מהיבט רב תחומי	2	מחקר פסיכולוגי מהיבט רב תחומי
2	פסיכולוגיה קוגניטיבית א'	2	למידה
חטיבה מתודולוגית			
3	סטטיסטיקה רב משתנית	3	שיטות מחקר ב'
2	שיטות מחקר א'	3	פרו סמינריון
	תיאוריות באישיות	2	
	מודולריות מוסרית	2	
פסיכולוגיה עיונית מחקרית			
2			תפיסת פנים
יצירה יהודית			
2	רעיונות יסוד בפילוסופיה יהודית	2	רעיונות יסוד בפילוסופיה יהודית

שנה ג'

קורסי ליבה			
2	מבוא לתורת המבחנים		
פסיכולוגיה רפואית			
	פסיכולוגיה של טעות רפואית	2	
2	חקר המוח היבטים פסיכולוגיים על חקר המוח	2	היבטים פסיכולוגיים על חקר המוח
2	מבוא לפסיכותרפיה	2	התמכרויות: גורמים, אבחון וטיפול
פסיכופתולוגיה			
2	התמודדות עם מחלות ונכויות קשות וממושכות	2	מודולריות חברתית
2	פסיכופתולוגיה התפתחותית	3	היווצרות פתולוגיה: תהליכים פסיכו-דינמיים
פסיכולוגיה עיונית מחקרית			
2	הבסיס המוחי של מתמטיקה	2	הפרעות נפש בילדות: מחקר ויישום
	מבחנים בחיי היום יום	2	
פרקטיקום מחקרי			
2	מחקר אינטגרטיבי בפסיכולוגיה חברתית	2	מחקר אינטגרטיבי בפסיכולוגיה חברתית
סמינריונים			
2	סמינריון עיוני: התקשרות לאורך מעגל החיים	2	סמינריון עיוני: התקשרות לאורך מעגל החיים
2	מוח והתנהגות לאורך טווח החיים מילדות לזקנה	2	מוח והתנהגות לאורך טווח החיים מילדות לזקנה
יצירה יהודית			
2	תולדות עם ישראל	2	תולדות עם ישראל

תוכנית הלימודים בחוג מוצעת במתכונת מורחבת. סה"כ שעות לתואר 120 ש"ס.

בתוכנית הלימודים ייתכנו שינויים לפי קביעת המכללה.



M.A. עם תזה בפסיכולוגיה רפואית



פרופ' מתתיהו מינץ
ראש המסלול

עם אותם ענפי מדע המתמקדים בחקר המוח. זאת מסיבה שכיום אין עליה עוררין – גוף ונפש חד הם. שנית, המחקר הפסיכולוגי הזה הולך ומתקרב לשיתוף פעולה הדוק עם חקר המוח וחקר של בינה מלאכותית. המטרה היא הפקת ידע מדעי על כל מחלה גופנית או בעיה נפשית, המשלב בתוכו את שני היסודות הללו גוף ונפש. זאת במתכונת שתשביח את הטיפול מכל אחד משני ההיבטים הללו. פסיכולוגיה רפואית ניצבת בחזית של התפתחות זו בעולם המדע והטיפול. על רקע זה קיבלנו מנדט מהמועצה להשכלה גבוהה לפתוח תוכנית לתואר שני.

פסיכולוגיה רפואית היא ענף חדש וחדשני של פסיכולוגיה, הממזג בתוכו רמה גבוהה של פסיכותרפיה וסיוע פסיכולוגי אחר, בהקשרים שונים המעניקים שירותי רפואה אשר מתייחסת לחלק הגופני של מחלות, פציעות ובעיות גופניות אחרות. מסתמן צורך גובר והולך במקצוע זה. כל ענף של פסיכולוגיה העוסק במתן טיפול נפשי ועזרה נפשית מבוסס יותר ויותר על ידע מדעי שבאמצעותו נבנים ומתחזקים באופן שוטף כלי האבחון והטיפול. פסיכולוגיה רפואית ניצבת בחזית של הענפים הללו משתי סיבות עיקריות, שאליהן מתייחסת התכנית לתואר שני שאנו מציעים. ראשית, פסיכולוגיה היא דיסציפלינה חשובה ביותר בעולם המדע וחיבתה הולכת וגדלה ככל שהיא חותרת יותר למפגש

בברכת הצלחה!

החוג לפסיכולוגיה מציע מסלול לתואר שני עם תזה בפסיכולוגיה רפואית. מסלול זה מתמקד בהפעלת תכניות מניעה, אבחנה וטיפול בחולים במחלות גופניות המלוות בתופעות נפשיות. תוכנית הלימודים מעניינת, מגוונת ומשולבת בה התנסות מעשית ומחקרית. מובטח ליווי יחסי אישי של הסגל האקדמי והמנהלי.

תעודת זהות

טל': 08-6789202
דוא"ל: inbarh@aac.ac.il
מיקום בקמפוס: בניין 6, מעבדת פסיכולוגיה

הצוות האקדמי והמנהלי
ראש המסלול: פרופ' מתתיהו מינץ
אחראית מנהלית: ענבר ערבלי



תוכנית לימודים לתואר "מוסמך" M.A. עם תזה בפסיכולוגיה רפואית*



שנה א'

סמסטר ב	נ"ר
פסיכולוגיה רפואית	
אבחון והערכה בפסיכולוגיה רפואית (ב')	2
מבוא לפסיכו-תרפיה רפואית (ב')	2
קידום בריאות ורפואה מניעתית	2
התערבות מערכתית בפסיכולוגיה רפואית	2
אתיקה בפסיכולוגיה רפואית	2
פרקטיקום במערכת הרפואית (א): התנסות מעשית	
הדרכה לפרקטיקום במערכת הרפואית (א) הקורס מלווה את הפרקטיקום במערכת הרפואית	2
פסיכולוגיה קלינית	
פסיכו-פתולוגיה (ב')	2
רפואה	
אנטומיה, פיזיולוגיה, אימונולוגיה ופתולוגיה בבריאות ובחולי (ב')	2
מחקר	
סמינר מחקרי בפסיכולוגיה רפואית (א)	2

סמסטר קיץ	נ"ר
קורסים ייעודיים בפסיכולוגיה רפואית	
פרקטיקום במערכת הרפואית (ב'): התנסות מעשית	
הדרכה לפרקטיקום במערכת הרפואית (ב') הקורס מלווה את הפרקטיקום במערכת הרפואית	2

פסיכולוגיה רפואית	
מבוא לפסיכולוגיה רפואית: מודלים ותאוריות מרכזיות	2
אבחון והערכה בפסיכולוגיה רפואית (א')	2
ראיון בפסיכולוגיה רפואית	2
מבוא לפסיכו-תרפיה רפואית (א')	2
הגישה הביו-פסיכו-סוציאלית בפסיכולוגיה רפואית	2
מוח והתנהגות	2
פסיכולוגיה קלינית	
פסיכו-פתולוגיה (א')	2
רפואה	
אנטומיה, פיזיולוגיה, אימונולוגיה ופתולוגיה בבריאות ובחולי (א')	2
מחקר	
שיטות ומודלים של מחקר	2
סמינר מחקרי בפסיכולוגיה רפואית (א') (התלמיד בוחר בסמינר אחד מהיצע של ארבעה סמינרים)	2

*קבלת התואר מותנית באישור המועצה להשכלה גבוהה

M.A. עם תזה בפסיכולוגיה רפואית*



מטרת התוכנית

הכשרת פסיכולוגים רפואיים להתמחות ולקריירה קלינית במערכות הבריאות. על מנת להשיג מטרה זו תקנה התוכנית את היסודות התיאורטיים של המקצוע, התנסות ראשונית במוסדות רפואיים ויכולת מחקרית.

היסודות העיוניים והאמפיריים של הידע הנדרש יוקנו באמצעות תוכנית לימודים הכוללת אשכולי שיעורים בתחומים של פסיכולוגיה רפואית, פסיכולוגיה קלינית ורפואה. אשכולים אלה יציגו את החולה, את המערכות הגופניות בבריאות ובחולי, את התופעות הנפשיות הרלבנטיות – קוגניטיביות ואפקטיביות – המתלוות למחלות גופניות, את הגישות התיאורטיות והכלים הפרקטיים של פסיכולוגיה רפואית וקלינית, ואת המערכת הרפואית שבה פועל הפסיכולוג הרפואי.

תוכנית הלימודים במגמה הקלינית תעניק לבוגרים התנסות והבנה מעמיקה של המחקר המדעי. קורסים בשיטות מחקר וסטטיסטיקה, סמינרים אמפיריים ותזת M.A. מחקרית בתחומי הפסיכולוגיה הרפואית. בכל הקורסים יושם דגש על קריאה של מאמרים מחקריים בשפה האנגלית.

התנסות מעשית

התנסות מעשית תתקיים במוסדות רפואיים נבחרים, בהדרכה של פסיכולוגים רפואיים תוך יחסי גומלין עם הצוות הרפואי באותם מוסדות. הפרקטיקום יכשיר את הסטודנטים ליישם את הנלמד במסגרת התוכנית ולהפעיל תכניות אבחנה, טיפול ומניעה לחולים במחלות גופניות המלוות בתופעות נפשיות. בנוסף תילמד גם פרקטיקה של בניית תוכניות מערכתיות במוסדות רפואיים. התהליכים במהלך ההתנסות במוסדות הרפואיים והבעיות שיתעוררו ילובנו באופן קבוצתי ופרטני בקורס המלווה את הפרקטיקום.

*קבלת התואר מותנית באישור המועצה להשכלה גבוהה

הכשרה מחקרית

יושם דגש על הכשרה מחקרית של הסטודנטים. יכולת להבין באופן יסודי ידע מדעי רלבנטי, המבוססת על יכולת לייצר ידע כזה (שאותה מטפחת עבודת התזה) היא חיונית לצורך השתלבות מקצועית במוסדות רפואיים ובעבודה בתחום של פסיכולוגיה רפואית. הכשרה מחקרית תושג על ידי מקבץ של אמצעים, הכולל בתוכו שיטות מחקר, סטטיסטיקה, סמינר אמפירי ותזה מחקרית בתחום של פסיכולוגיה רפואית.

סגל מרצים

ראש המסלול הוא פרופ' מתתיהו מינץ, מגדולי המדענים העוסקים בתפר שבין תפקודים פסיכולוגיים נורמאליים ופתולוגיים לבין מנגנונים עצביים מומחה בעל שם עולמי לחקר תהליכים אינטגרטיביים.

סגל המרצים מורכב מאנשי אקדמיה מן השורה הראשונה, המעורבים במחקר אינטנסיבי בפסיכולוגיה רפואית בכלל ובמחקר הכורך ענייני גוף, נפש וחברה של מאושפזים וחולים.

הסגל האקדמי בעל רמה גבוהה של יכולת הוראה, יכולת מדעית וניסיון טיפולי.

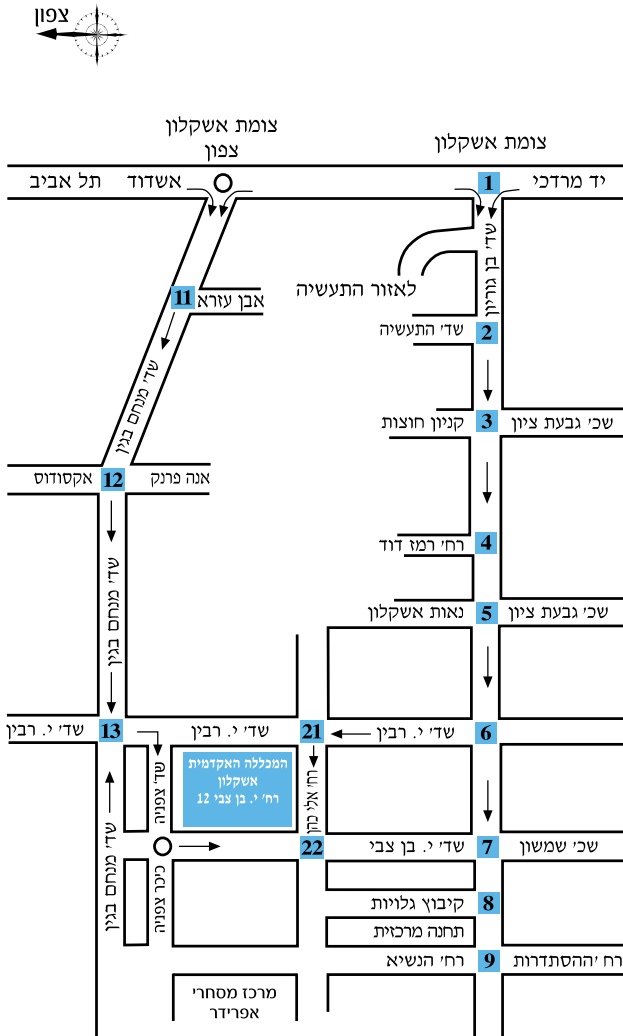
ייחודיות

שירות לימודי המתמקד בסטודנט - התוכנית מדגישה כעקרון יסוד בכל הקורסים והמסגרות הלימודיות האחרות התפתחות אישית של כל סטודנט וסטודנטית וסיוע אישי בהתאם לנדרש.

דגש על יכולת לצרוך ולייצר ידע מדעי - פסיכולוגיה רפואית היא ענף עתיר ידע מדעי של פסיכולוגיה טיפולית. עבודה טיפולית בהקשר של בעיות רפואיות גופניות מחייבת הבנה מעמיקה של הבסיס המדעי לכלים שבאמצעותם מתבצע הטיפול הגופני בחולה. לצורך קידום חלק זה ההכשרה כוללת בתוכה התייחסות מעמיקה לתשתית המדעית של כל אחד מנושאי הלימוד הכלולים בתוכנית. יתר על כן, התוכנית מחייבת ביצוע מחקר ברמה גבוהה במסגרת עבודת התזה.



דרכי הגעה



הגעה באוטובוס:

המכללה האקדמית אשקלון ממוקמת במרחק של כ-10 דקות הליכה מתחנת האוטובוסים המרכזית, במרכז העיר. מוקד מידע אגד *2800 מוקד מידע דן בדרום *5467 פורטל קווי תחבורה בישראל

הגעה ברכבת:

מתחנת הרכבת באשקלון יוצא אוטובוס, העוצר בתחנה הצמודה למכללה האקדמית אשקלון. מודיעין רכבת ישראל *5770 אתר הבית של רכבת ישראל

הוראות הגעה ברכב פרטי:

כתובת המכללה להזנה בניווט לווייני waze רחוב יצחק בן צבי 12, אשקלון.

לרשותכם מתחם חניה (חינם) ברחבת אצטדיון הכדורגל העירוני הסמוך למכללה.

תוכנית לימודים לתואר "מוסמך" M.A. עם תזה בפסיכולוגיה רפואית*



שנה ג'

נ"ז	סמסטר א
	מחקר תזה מ.א. (ג')

שנה ב'

נ"ז	סמסטר א
פסיכולוגיה רפואית	
2	פסיכו-תרפיה רפואית מתקדם (א')
2	פסיכולוגיה רפואית של הילד ומשפחתו
2	המשפחה בראי הגיל השלישי (א')
2	מערכות האדם בבריאות ובחולי: פסיכו-ניוירי-אימונולוגיה קלינית
	פרקטיקום במערכת הרפואית (ג'): התנסות מעשית
2	הדרכה לפרקטיקום במערכת הרפואית (ג') הקורס מלווה את הפרקטיקום במערכת הרפואית
מחקר	
2	סדנא תזה מ.א. (א')
2	סטטיסטיקה מתקדמת ושיטות מחקר בפסיכולוגיה מחקרית (א')
2	תרגול בסטטיסטיקה (א')
	מחקר תזה מ.א. (א')

נ"ז	סמסטר ב
פסיכולוגיה רפואית	
2	פסיכו-תרפיה רפואית מתקדם (ב')
2	המשפחה בראי הגיל השלישי (ב')
2	הקשר בין גוף לנפש ע"פ מודל הרפואה הסינית
רפואה	
2	פסיכו-פרמקולוגיה
מחקר	
2	סדנא תזה מ.א. (ב')
2	סטטיסטיקה מתקדמת ושיטות מחקר בפסיכולוגיה מחקרית (ב')
2	תרגול בסטטיסטיקה (ב')
	מחקר תזה מ.א. (ב')

תוכנית הלימודים בחוג מוצעת במתכונת מורחבת. סה"כ שעות לתואר 70 ש"ס.

בתוכנית הלימודים ייתכנו שינויים לפי קביעת המכללה.

*קבלת התואר מותנית באישור המועצה להשכלה גבוהה



המכללה האקדמית אשקלון
Ashkelon Academic College