

הפקולטה לעבודה סוציאלית

B.S.W. | M.S.W.

ידיעון למועמד



המכללה האקדמית אשקלון
Ashkelon Academic College

צעד חכם. עתיד מבטיח!
www.aac.ac.il | *9990



ד"ר פינחס חליוה
מנכ"ל ומייסד



פרופ' שמעון שרביט
רקטור המכללה



פרופ' שלמה גרוסמן
נשיא המכללה

מועמדים יקרים,

הצוות המנהלי והאקדמי במכללה פועל לסייע לסטודנטים בכל שנות הלימוד, החל בלימודים ובסדנאות מיוחדות המקנים לבוגרים כלים להשתלבות מהירה ומוצלחת בעבודתם, ועד להענקת מלגות וליווי אישי עד סיום הלימודים. לרשות הסטודנטים סביבת לימודים מתקדמת הכוללת מעבדות, ספרייה מרווחת ועשירה, גישה ישירה למאגרי מידע חשובים, חדרי לימוד בצוותא, מעונות, מועדון סטודנטים וחדר כושר. צוות המרכז ליעוץ, שיווק והרשמה עומד לרשותך החל משלב ההתעניינות ועד הרישום.

אנו מאחלים לך בהצלחה ומקווים לראותך בקהילת הסטודנטים של המכללה האקדמית אשקלון.

**בכבוד רב,
הנהלת המכללה**

סגל המכללה האקדמית אשקלון שמח להזמין לקמפוס הגדול והמפואר בקריית החינוך באשקלון, ולהציע לך להשתלב בלימודי תואר אקדמי במכללה. המכללה מציעה מגוון רחב של לימודים אקדמיים באווירה חמה, תומכת ופעילות תרבותית וחברתית ענפה. אלפי צעירים רואים במכללה מוסד אקדמי מוביל, והוכחה לכך דירוג איכות ההוראה של הסטודנטים בשנת 2019. המכללה דורגה על ידי הסטודנטים בסקר התאחדות הסטודנטים הארצי במקום ה-1 מבין 50 מוסדות אקדמיים.

לאחר כ-40 שנות פעילות כשלוחה של אוניברסיטת בר-אילן וניסיון רב, פועלת המכללה כמוסד ישראלי להשכלה גבוהה המציע לימודים בכ-20 מסלולי לימוד לתואר B.A. ו-B.Sc. וארבעה תוארי M.A.

המכללה נחשבת כיום לאחת המכללות החשובות והגדולות בישראל. מקצועות הלימוד העיקרים במכללה הם בתחום מדעי החברה, מדעי הבריאות, מדעים מדויקים ומדעי הרוח לקראת לימודי תואר ראשון ושני. למכללה צוות מרצים איכותי ומנוסה, ביניהם נמנים חשובי הפרופסורים והמרצים הבכירים באקדמיה.

האקדמית אשקלון

צעד חכם, עתיד מבטיח!



רווחת הסטודנט

האקדמית אשקלון פועלת למען רווחת הסטודנט ומעניקה סיוע בכל ההיבטים המקיפים את עולמו של הסטודנט במהלך לימודיו וזאת במטרה להעניק לסטודנט סביבה לימודית תומכת וידידותית.

הנהלת המכללה קבעה לה כלל ברזל: "לא יפסיק סטודנט את לימודיו בשל קשיים כלכליים". המכללה מעמידה לרשות הסטודנט מלגות בהיקף של מיליוני שקלים. בנוסף בקמפוס המכללה פועלת הנהלת פר"ח אזורית שמעניקה מלגות למאות סטודנטים.

מרכז תמיכה לסטודנטים עם צרכים מיוחדים

בקמפוס המכללה פועל מרכז תמיכה לסטודנטים עם לקויות למידה/צרכים מיוחדים במטרה לאפשר נגישות מרבית להשכלה גבוהה וליווי הסטודנט עד סיום לימודיו. המרכז מציע מגוון שירותים וסיוע פרטני החל מחונכות אישית, תמיכה טכנולוגית ורגשית, סדנאות, סיוע פרטני ועוד.

המרכז להכוונה תעסוקתית וקשרי תעשייה

מטרת המרכז להכוונה תעסוקתית באקדמית אשקלון הינה חשיפת הזדמנויות תעסוקתיות לסטודנטים ולבוגרי המכללה והכוונתם לתעסוקה. המרכז פועל ליצירת קשרים עם חברות ומעסיקים במגזר הציבורי והפרטי.

לימודים בקמפוס מודרני וחיי חברה עשירים

קמפוס המכללה הוא מהמרהיבים והיפים בארץ. חווית הלימודים בקמפוס תוססת ומהנה, הכוללת אירועי תרבות, הפסקות פעילות, מופעי סטנד-אפ, סרטי קולנוע והרצאות במרכז הכנסים, מעונות בסטנדרט גבוה, חדר כושר ועוד.

שכר לימוד אוניברסיטאי

המכללה האקדמית אשקלון נמנית עם עשרים ושתיים מכללות ציבוריות שזוכות לתמיכה של המועצה להשכלה גבוהה (מ"ג). המכללה כפופה להוראות הכוללות קביעת שכר לימוד אחד מכללות הציבוריות ובאוניברסיטאות.

שנה ראשונה חינם לתלמידי התואר הראשון

המכללה האקדמית אשקלון מוכרת בחוק עידוד השכלה בנגב ובגליל שמעניק פטור משכר לימוד בשנה א', לחיילים משוחררים, בוגרות שירות לאומי ובוגרי שירות אזרחי (הזכאות הינה ל-5 שנים מיום השחרור).

מצוינות אקדמית מוכחת

המכללה האקדמית אשקלון הציבה את רמת איכות ההוראה בראש סדר עדיפויותיה. על פי המועצה להשכלה גבוהה, המכללה האקדמית אשקלון עומדת ביעד שנקבע לה במדד איכות ההוראה. מדד זה משקף את היחס המספרי בין הסגל האקדמי הבכיר לבין מספר הסטודנטים. מדד המאפשר הקדשת תשומת לב אישית לכל סטודנט.

אנו מזמינים אותך להצטרף למשפחת האקדמית אשקלון וליהנות מבחירה מצוינת.

בית אקדמי חם המעניק יחס אישי

ייעוץ וליווי אישי לסטודנט החל משלב הרישום ועד סיום הלימודים ומתן מגוון שירותים סטודנטיאליים ותמיכה אקדמית לרווחת הסטודנט והצלחתו.

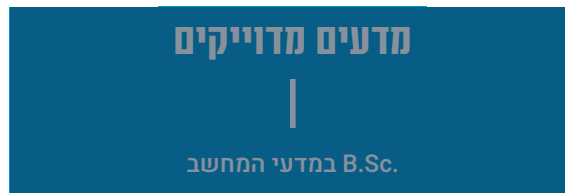
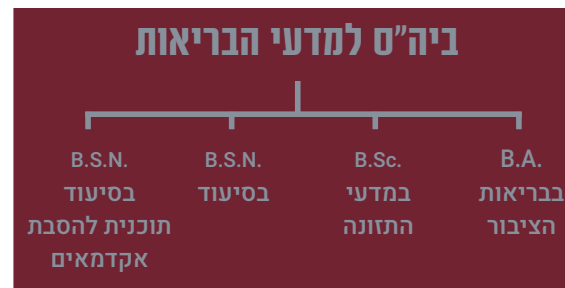
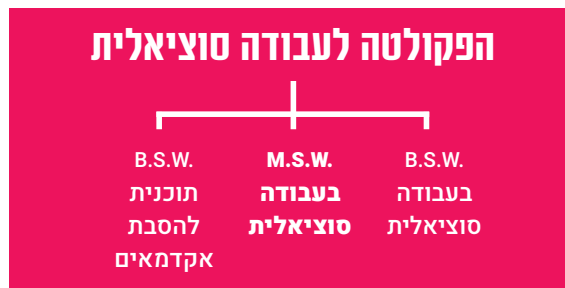
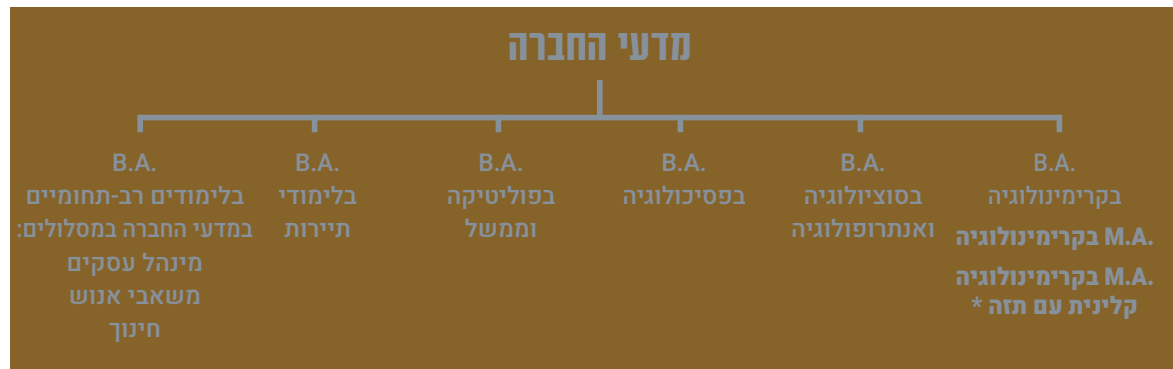
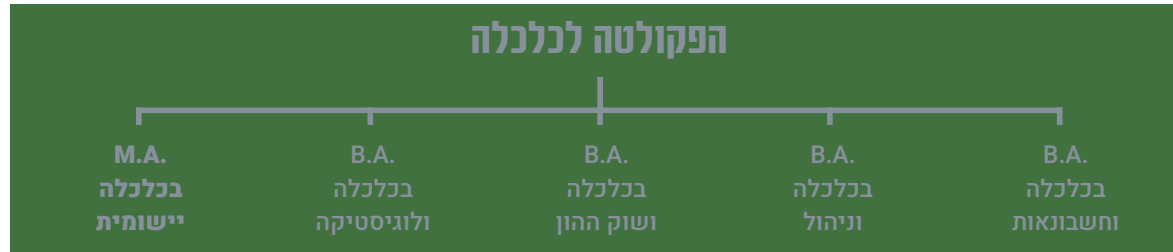
אווירת לימוד פרטנית ותומכת תוך הקפדה על לימוד בכיתות קטנות ויחס אישי של הסגל האקדמי.

המרכז לחדשנות

המרכז לחדשנות טכנו-פדגוגית באקדמית אשקלון מאפשר הוראה ולמידה איכותית וחדשנית, בהלימה לעידן הדיגיטלי של המאה ה-21.

זמינות המידע והשימוש בכלים דיגיטליים תורמים לשיפור הישגים הלימודיים של הסטודנט.

מסלולי לימוד



* קבלת התואר מותנית באישור המועצה להשכלה גבוהה.

המרכז ליעוץ, שיווק והרשמה



בחירת מוסד אקדמי ומסלול לימודים היא החלטה משמעותית ומכרעת בעיצוב עתידך המקצועי והאישי. מטרת היעוץ ללימודים אקדמיים היא לשלב בין שאיפותיך לבין הדרישות האקדמיות של מסלול הלימודים שברצונך ללמוד, החל מתנאי קבלה ותהליך ההרשמה, תכניות הלימוד, שכר הלימוד והשירותים הניתנים לרווחת הסטודנט.

המכללה האקדמית אשקלון מציעה מגוון מסלולי לימוד והתמחויות לתואר ראשון ושני.

מרכז ייעוץ והרשמה, ישמח להעניק לך **ייעוץ אישי ואיכותי** המושתת על **מקצועיות ואמינות**. יחד נלווה אותך צעד אחר צעד, ונציע מגוון אפשרויות העומדות בפניך עד לקבלת ההחלטה הטובה והנכונה ביותר עבורך.

הנך מוזמן לפנות אלינו לקבלת ייעוץ אישי ללא עלות, להתרשם ממגוון חוגי הלימוד, מהאיכות והמצוינות האקדמית, מסגל מנהלי מיומן ומוכשר, מתשתיות טכנולוגיות מתקדמות ומסביבת לימודים צעירה ותוססת.

אנו כאן לרשותך בכל שאלה הנוגעת ללימודים אקדמיים ומקווים לראותך בין אלפי הסטודנטים והבוגרים הרבים שהשתלבו במשק הישראלי.

**בברכת הצלחה,
גב' נעמה אביר**

מנהלת המרכז ליעוץ, שיווק והרשמה

שנה ראשונה חינם*

שכר לימוד אוניברסיטאי

ליצירת קשר: *9990

*לחיילים משוחררים ובוגרות שירות לאומי

בוגרים ממליצים



מירי יוסף - B.A. בלימודי תיירות וארץ ישראל מנכ"ל "מירי יוסף" שיווק, יזמות ומעוף בע"מ

"תקופת התואר זכורה לי כתקופה נהדרת, רכשתי ידע וכלים שתורמים לי רבות בעבודתי. התפקיד שאני מבצעת מתקשר לתחום שלמדתי ואני מרגישה שאני מיישמת בפועל את הכלים שרכשתי במהלך התואר. מבחינתי ידע זה כוח".



הקמתי חברה שעוסקת בשיווק וייצוג אתרי תיירות בארץ ומתן סיוע בבניית ימי טיול, אירועים וימי גיבוש.

צור ימין - B.Sc. במדעי המחשב מנכ"ל חברת "אלקטור תוכנה בע"מ"

"רמת המקצועיות של המרצים, היחס האישי, הידע הרחב הנלמד בקורסים והדגש על הפרקטיקום תורמים לי במהלך עבודתי בתעשייה, בחשיבה ובתכנון נכון של מערכי תוכנה. המכללה העניקה לי חווית לימודים מאתגרת".



אלקטור הינה חברת תוכנה המתמחה במערכות ניהול לעולם הפוליטי, מערכות קשר עם הציבור, ושלל מערכות לגוף העסקי.

כרמל בן דור - B.A. בפסיכולוגיה וקרימינולוגיה בוגר תואר שני בפסיכולוגיה חברתית

"המכללה העניקה לי ולחברי ללימודים יחס אישי ותומך שתרם לא רק בפן הלימודי אלא גם בפן אישי".



החוג לפסיכולוגיה הוא חוג קטן ובעל לב ענקי הנמצא בין כותלי המכללה. לימודי הפסיכולוגיה במכללה אפשרו לי להיכנס לעולם המחקר ולרכוש ניסיון רב במעבדה בתפקיד עוזר מחקר. עבודתי במכוני מחקר גדולים כמו הרשות הארצית למדידה והערכה של משרד החינוך המרכז לטכנולוגיה חינוכית ומכון מאירס-ג'יינט-ברוקדייל.

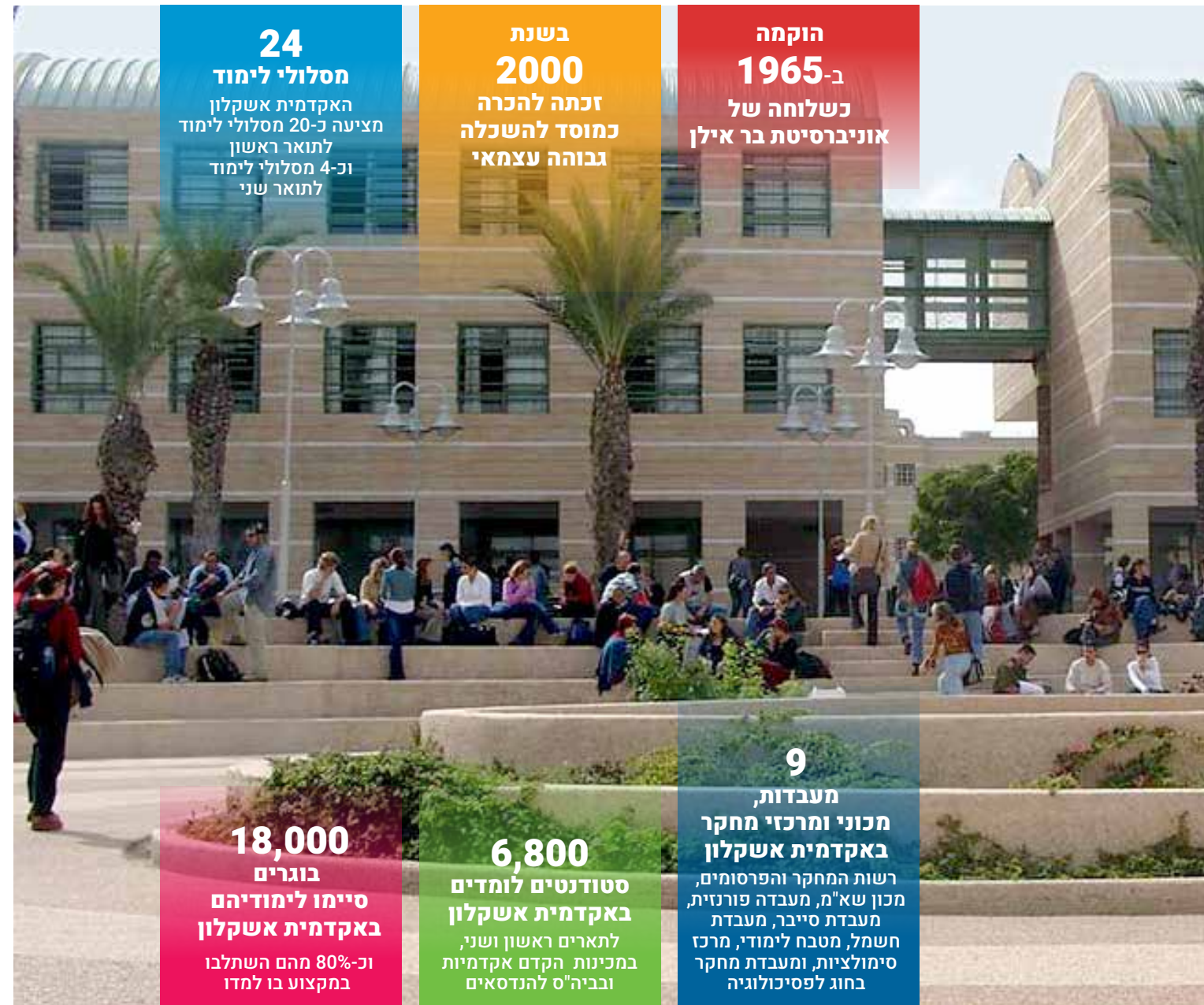
ענת שטיינר - B.A. בבריאות הציבור מנהלת תוכנית חינוכית לבריאות השן באשקלון

"אני מאמינה שהתואר הקנה לי נקודת זינוק משמעותית להתפתחות בתחום".



חווית הלימודים במכללה זכורה לי כדבר טוב שקרה לי, הלימוד בכיתות קטנות, ליווי המרצים והצוות המנהלי ומתן יחס אישי לכל סטודנט, נתנו לי כלים להבין מהי בריאות הציבור ובזכות התואר אני מיישמת את הכלים שלמדתי, הרגשתי שזכיתי.

האקדמית אשקלון במספרים





דיקאן הסטודנטים

דיקאן הסטודנטים במכללה אמון על רווחת הסטודנט. תפקידו להעניק סיוע בכל ההיבטים המקיפים את עולמו של הסטודנט במהלך הלימודים, בעיקר בנושאים שאינם אקדמיים. זאת, כדי להעניק לסטודנט סביבה לימודית תומכת וידידותית.

- מגוון השירותים העומדים לרשות הסטודנט:**
- **מלגות** - לרשות הסטודנטים מגוון רחב של מלגות סיוע כלכלי מקרן המכללה ומקרנות חיצוניות (כגון: מפעל הפיס, אימפקט, הישג, משרד החינוך ועוד).
 - **מעורבות חברתית** - היחידה למעורבות חברתית מפעילה תכניות בעלות ערך אישי וחברתי, משלבת סטודנטים בעשייה חברתית ומעניקה מלגות ללימודים.
 - **מעונות** - המכללה מציעה מעונות לסטודנטים במתחם הקמפוס ובסמוך אליו. יחידות הדיור מרווחות ובנויות בסטנדרט גבוה וכוללות: חדר שינה, פינת ישיבה, מטבחון, מקלחת, שירותים ומזגן.
 - **סיוע לימודי** - המכללה מציעה שיעורי עזר ותגבור פרטניים וקבוצתיים במחיר סמלי לסטודנטים המתקשים במקצועות נבחרים.

כרטיס ביקור

דיקאן הסטודנטים:
מר יואל ישורון
מזכירת הדיקאן:
גב' חדוה רביבו

טל': 08-6789195
דוא"ל:
hedva@aac.ac.il
מיקום בקמפוס:
בניין 4 קומה (1-)



מרכז תמיכה לסטודנטים עם צרכים מיוחדים

מרכז התמיכה במכללה האקדמית אשקלון הוקם במטרה לסייע לסטודנטים עם צרכים מיוחדים (לקות למידה, לקות שמיעה, לקות ראייה ולקויות נוספות) כדי לאפשר נגישות מרבית להשכלה גבוהה וליווי עד לסיום התואר בהצלחה.

מרבית השירותים הניתנים במסגרת המרכז: חונכות אישית, סדנאות בנושאים שונים, סיוע פרטני בהקניית אסטרטגיות למידה וניהול זמן, תמיכה טכנולוגית ורגשית ושיתוף פעולה עם מעסיקים במשק.

כרטיס ביקור

מנהלת המרכז:
ד"ר מירי קריסי
דוא"ל: mirik@aac.ac.il

טל': 08-6789211
דוא"ל: Nuritsn@aac.ac.il
מיקום בקמפוס:
בניין 4 קומה (1-)
(מול אולם ירושלים)



המרכז להכוונה תעסוקתית וקשרי תעשייה

המרכז להכוונה תעסוקתית וקשרי תעשייה במכללה האקדמית אשקלון שם לו למטרה לחשוף הזדמנויות תעסוקתיות לסטודנטים ובוגרי המכללה והכוונתם לתעסוקה.

אחת לשנה מתקיים יריד תעסוקה וכן ימי "זרקור" בהשתתפות עשרות מעסיקים מהמשק הישראלי שמטרתם לחשוף סטודנטים ובוגרים למעסיקים במשק. בין החברות המשתתפות: אלת"א, הסוכנות היהודית, חברות הייטק, בנקים, חברות, מוסדות ממשלתיים ועוד.

לרשות הסטודנט עומדת מערכת משרות "AcadeME", המציעה מאות משרות עדכניות המתפרסמות מידי יום. כמו כן, מציעה המערכת כלים ניהוליים בתהליך התאמה, כתיבת קורות חיים מקצועיים וכן מיון וגיוס מועמדים לעבודה.

הנכם מוזמנים להיכנס ולהתנסות במערכת "AcadeME" באתר המכללה -- < "הכוונה תעסוקתית".



כרטיס ביקור

ממונה על הכוונה תעסוקתית וקשרי תעשייה:
מר ציון זוזט

טל': 08-6789506
דוא"ל: tzion@aac.ac.il
מיקום בקמפוס:
בניין 4 חדר 114

הפקולטה לעבודה סוציאלית

מועמדים יקרים,

בפקולטה לעבודה סוציאלית, לומדים היום מעל 700 סטודנטים בתוכניות שונות: תואר ראשון בעבודה סוציאלית, הסבת אקדמאים בעבודה סוציאלית ותואר שני בעבודה סוציאלית.

סגל הפקולטה גדול ומגוון ובתוכו תמצאו חוקרים ומורים המגיעים מתחום העבודה הסוציאלית, פסיכולוגיה, סוציולוגיה, ופילוסופיה. המרצים שלנו בעלי ידע מחקר ומקצועי, סקרנות ויצירתיות, רגישות חברתית ותרבותית, ובעלי מחויבות ללימוד יצירתי ומשמעותי.

הבוגרים שלנו ממשיכים ללמוד לתארים מתקדמים, לפתח ידע מקצועי ומחקרי ולהיות שותפים בבניית חברה צודקת, שוויונית, ורגישה לכל חלקיה ומגוניה.

בהצלחה רבה,
הנהלת הפקולטה

ברוכים הבאים לפקולטה לעבודה סוציאלית במכללה האקדמית אשקלון.

עבודה סוציאלית הינה תחום לימוד מבוקש מאוד, ולא בכדי עובדות ועובדים סוציאליים נמצאים היום בכל תחומי החיים: שירותי רווחה, בריאות, השכלה, ותעסוקה. הם מסייעים בהתמודדות עם עוני ומאבק בו; בהתמודדות עם מחלות רגשיות ופיזיות; בפיתוח דרכים לשיקום תעסוקתי; במציאת דרכים לשלב נוער בסיכון; בדרכים לשקם עבריינים ולעזור לקורבנות להתמודד עם הטראומה; ולפיתוח חיים עצמאיים ומשמעותיים בגיל השלישי. התואר "עובד סוציאלי" מאפשר עיסוק משמעותי, מרתק, ומפתח – למטפלים ולמטופלים גם יחד. הבוגרים שלנו משתלבים בעבודה במגזר הציבורי, בעמותות חברתיות ובמגזר הפרטי.

עובדים סוציאליים לומדים, תוך התנסות בשטח, לעבוד עם יחידים, משפחות, קבוצות, וקהילות. הם לומדים לעשות זאת תוך שילוב של מגוון גישות התערבות כמו: טיפול קוגניטיבי, נרטיבי, דינאמי, משפחתי, וקצר מועד – תוך רגישות חברתית ותרבותית. הם לומדים איך להבין מדיניות חברתית ולשנותה, לעזור בפיתוח ומאבק קהילתי, להבין בעיות של יחידים וקבוצות. בד-בבד, הסטודנטים לומדים לנתח מחקר כדי לפתח ידע, ולשרת טוב יותר את האוכלוסיות המוחלשות והמודרות בחברה.

הפקולטה לעבודה סוציאלית נוסדה כשלוחה של ביה"ס לעבודה סוציאלית באוניברסיטת בר-אילן. הפקולטה מציעה תוכנית לימודים לתואר ראשון בעבודה סוציאלית (B.S.W.), הסבת אקדמאים לתואר ראשון בעבודה סוציאלית (B.S.W.) ותואר שני בעבודה סוציאלית (M.S.W.). הפקולטה מחוייבת לקידום חזון מקצוע העבודה הסוציאלית וערכיו: פיתוח חברה שוויונית המבוססת על צדק חברתי, דאגה למלא אחר צרכיו הבסיסיים של האדם, הפחתת אי שוויון חברתי וכלכלי, העצמת יחידים, קהילות ומוסדות להגשמת יכולתיהם ושאיפותיהם. בפקולטה מלמדים מרצים, חוקרים, עובדים סוציאליים ופסיכולוגים מובילים בתחומם המקצועי, הטיפולי והמחקרי. הסטודנטים נהנים מליווי יחסי אישי של הסגל האקדמי והמנהלי.

תעודת זהות

אחראית מנהלית תואר ראשון: גב' אורפז דגן
אחראית מנהלית מסלול הסבה ותואר שני: גב' קטי גריאני
טלפון: 08-6789180
דוא"ל: ketty@aac.ac.il | orpazd@aac.ac.il
Litalbi@aac.ac.il | ilana@aac.ac.il
מיקום בקמפוס: בניין מנהלה קומה 1

הצוות האקדמי והמנהלי
סגנית דיקן הפקולטה: ד"ר רותם סער אשכנזי
ראש החוג לתואר שני: פרופ' חיים חזן
מנהלת היחידה להכשרה מעשית: גב' תמר ויטנברג-סקלי
מזכירת היחידה להכשרה מעשית: גב' ליטל בנימין
מזכירת הפקולטה: גב' אילנה אלבז



תואר ראשון B.S.W. בעבודה סוציאלית



מטרת התוכנית

התוכנית מקנה ידע ומיומנויות לעבודה עם הפרט, הקבוצה והקהילה ומכשירה עובדים סוציאליים לטיפול בבעיות של אבטלה, אלימות, סמים ועוני. התמודדות יעילה עם בעיות אישיות וחברתיות מחייבת יישום של גישה מערכתית, נוסף על הטיפול הפרטני המסורתי. תוכנית הלימודים עוסקת בנושאים אלו בהרחבה. דגש מיוחד ניתן להיבטים הטיפוליים והיישומיים, לצד היבטים רחבים של החברה בישראל ושינוי מדיניות.

עם קבלת התואר הראשון מוסמכים הבוגרים להירשם בפנקס העובדים הסוציאליים ולעבוד במקצוע.

תוכנית לימודים

תוכנית הלימודים כוללת חטיבות לימוד עיוניות ומעשיות, סדנאות ומוקדי למידה. כמו כן, משתתפים הסטודנטים בהכשרה מעשית בשירותי הרווחה או בשירותים שהוכרו כמתאימים להכשרת סטודנטים בכל רחבי הארץ. ההכשרה המעשית חושפת את הסטודנטים באופן הדרגתי לאופן בו מתבצעת פעילות העובדים הסוציאליים בשטח. תחומי ההכשרה המעשית כוללים התמחות בטיפול פרטני, הנחייה של קבוצות, ליווי של פרויקטים קהילתיים והכשרה בתחום של שינוי מדיניות. בסוף שנת הלימודים השנייה בוחר הסטודנט במסלול התמחות: פרטני או קהילתי.

מסלול ההתמחות הפרטני - מתמקד בפרט ובמשפחה מתוך הסתכלות מערכתית. הלימודים במסלול זה כוללים גם קורסים בתחומי העבודה הקהילתית ומדיניות חברתית.

מסלול ההתמחות הקהילתי - מתמקד בגישה ועבודה קהילתית וכן בשינויים חברתיים. הלימודים במסלול זה כוללים גם קורסים בעבודה פרטנית ומשפחתית.

הדגשים בכל אחד ממסלולי ההתמחות פרטני וקהילתי באים לידי ביטוי הן בהיבט העיוני-אקדמי והן בהיבט ההכשרה המעשית.

סגל מרצים

בפקולטה מלמדים אנשי אקדמיה מובילים, חוקרים בולטים, עובדים סוציאליים ופסיכולוגים בכירים מתחומי מחקר מגוונים. הסגל האקדמי והמנהלי מלווה את הסטודנטים באופן אישי לאורך תקופת הלימודים וגם לאחר מכן, כבוגרי הפקולטה.

ייחודיות

הכשרה מעשית

אנו רואים חשיבות בהכנה של בוגרי הפקולטה להתמודדות עם האתגרים העומדים בפניהם כעובדים סוציאליים בעולם העבודה הציבורי והפרטי. אנו מציעים כ-170 מקומות הכשרה מעשית בתחומים מגוונים, בשירותים החברתיים בדרום ובמרכז הארץ.

סקר בוגרים

על פי סקר הבוגרים שנערך, כ-90% מבוגרי הפקולטה מועסקים כעובדים סוציאליים בשירותים החברתיים ברחבי הארץ.

מרצים וחוקרים מובילים

עם סגל המרצים בפקולטה נמנים טובי המרצים והחוקרים בארץ. הפקולטה דוגלת במצוינות בהוראה לצד מחקר פעיל ועיסוק קליני בשדה.

לא עוצרים בתואר הראשון

בוגרי הפקולטה המעוניינים להמשיך לתארים מתקדמים יכולים להמשיך את לימודיהם בכל המוסדות האקדמיים בארץ. בתוך כך, הפקולטה מעודדת את בוגריה להשתלב בתוכנית ללימודי תואר שני בעבודה סוציאלית במכללה - תוכנית ייחודית המתמקדת באתגרים העומדים בפני עובדים סוציאליים.





תוכנית לימודים לתואר "בוגר" B.S.W. בעבודה סוציאלית

שנה א'

נ"ז	סמסטר ב'	נ"ז	סמסטר א'
תהליכים אישיים וחברתיים			
2	מבוא לעבודה סוציאלית	2	מבוא לעבודה סוציאלית
2	מבוא לפסיכולוגיה	2	מבוא לפסיכולוגיה
2	פסיכולוגיה התפתחותית	2	פסיכולוגיה התפתחותית
2	המשפחה כמערכת	2	תיאוריות באישיות
2	מבוא לסוציולוגיה	2	רב-תרבותיות בחברה ישראלית
דרכי התערבות			
2	מיומנויות בעבודה-סוציאלית	2	מיומנויות בעבודה-סוציאלית
מדיניות ושירותים			
2	מבוא לכלכלה ללא כלכלנים	2	מבוא לרווחה חברתית
לימודי מחקר			
2	מבוא לסטטיסטיקה א'	2	מבוא לסטטיסטיקה ב'
	כתיבה מדעית	2	
קורסי יצירה יהודית			
	ספרות תלמודית	2	

שנה ב'

נ"ז	סמסטר ב'	נ"ז	סמסטר א'
דרכי התערבות והכשרה מעשית			
4	הכשרה מעשית	4	הכשרה מעשית
2	שיטות התערבות עם הפרט והמשפחה א'	2	שיטות התערבות עם הפרט והמשפחה ב'
		2	שיטות התערבות עם הקבוצה א'
תהליכים אישיים וחברתיים			
2	ילדים בסיכון	2	פסיכופתולוגיה
2	עבודה סוציאלית קהילתית	2	עבודה סוציאלית קהילתית
לימודי מחקר			
2	שיטות מחקר כמותיות	2	עבוד נתונים במחקר כמותי באמצעות תוכנת SPSS
		2	שיטות מחקר איכותניות
אתיקה, משפט, מדיניות ושירותים			
2	שירותים חברתיים	2	שירותים ואוכלוסיה
2	המשפט וטיב ההתערבות במשפחה	2	ערכים ואתיקה בעבודה-סוציאלית
קורסי יצירה יהודית			
2	תולדות עם ישראל	2	תולדות עם ישראל
קורסי בחירה (2 מתוך היצע משתנה)			
	עקרונות הטיפול הקוגניטיבי		פרקטיקת מדיניות בעבודה סוציאלית



תוכנית לימודים לתואר "בוגר" B.S.W. בעבודה סוציאלית

שנה ג'

נ"ז	סמסטר ב'	נ"ז	סמסטר א'
דרכי התערבות והכשרה מעשית			
6	הכשרה מעשית	6	הכשרה מעשית
2	שיטות התערבות עם הפרט והמשפחה ב'	2	שיטות התערבות עם הפרט והמשפחה א'
2	שיטות התערבות עם הקבוצה ב'	2	שיטות התערבות עם הקבוצה א'
לימודי מחקר (2 ש"ש = 4 ש"ס)			
	סמינריון כמותי / איכותני		
	קורסי בחירה (3 מתוך היצע משתנה)		
	טיפול קוגניטיבי בהפרעות חרדה		
	טיפול זוגי		
	מוח וקוגניציה		
2 מוקדי למידה (2 ש"ש = 4 ש"ס)			
	מוקד התמודדות עם מצבי משבר וטראומה		
	מוקד עוני		
	מוקד עבודה קהילתית (במסלול הקהילתי בלבד)		
קורס העשרה			
	מבוא לפילוסופיה של המדע	2	

תוכנית הלימודים בפקולטה מוצעת במתכונת מורחבת. סה"כ שעות לתואר: 120 ש"ס.
לחלק מהקורסים המתקדמים יש דרישות קדם.
ייתכנו שינויים בתוכנית הלימודים.



הפקולטה לעבודה סוציאלית

תוכנית הסבה לאקדמאים לתואר ראשון בעבודה סוציאלית B.S.W.



הסבה לאקדמאים לתואר ראשון B.S.W. בעבודה סוציאלית

מטרת התוכנית

התוכנית מקנה ידע ומיומנויות לעבודה עם הפרט, הקבוצה והקהילה ומכשירה עובדים סוציאליים לטיפול בבעיות של אבטלה, אלימות, סמים ועוני. התמודדות יעילה עם בעיות אישיות וחברתיות מחייבת יישום של גישה מערכתית, נוסף על הטיפול הפרטני המסורתי. תוכנית הלימודים עוסקת בנושאים אלו בהרחבה. דגש מיוחד ניתן להיבטים הטיפוליים והיישומיים לצד היבטים רחבים של החברה בישראל ושינוי מדיניות.

עם קבלת התואר הראשון בעבודה סוציאלית מוסמכים הבוגרים להירשם בפנקס העובדים הסוציאליים ולעבוד במקצוע.

התוכנית להסבת אקדמאים מכירה בלימודי התואר הראשון של הסטודנטים ומאפשרת להם לרכוש מקצוע מבוקש במהלך שתי שנות לימוד.

תוכנית לימודים

תוכנית הלימודים היא דו-שנתית וכוללת חטיבות לימוד עיוניות ומעשיות, סדנאות ומוקדי למידה. החל מהשנה הראשונה משתתפים הסטודנטים בהכשרה מעשית בשירותי הרווחה או בשירותים ובסוכנויות שהוכרו כמתאימים

להכשרת סטודנטים בכל רחבי הארץ. ההכשרה המעשית חושפת את הסטודנטים באופן הדרגתי לאופן בו מתבצעת פעילות העובדים הסוציאליים בשטח. תחומי ההכשרה המעשית כוללים התמחות בטיפול פרטני וקבוצתי. במסגרת ההכשרה המעשית ירכשו יתמקדו הסטודנטים בפרט והמשפחה מתוך זווית ראייה מערכתית.

המתקבלים ללימודי תוכנית ההסבה לעבודה סוציאלית לעיתים יידרשו להשלמת קורסים.

תקנון לימודי ההשלמות נמצא באתר המכללה.

סגל מרצים

בפקולטה מלמדים אנשי אקדמיה מובילים, חוקרים בולטים, עובדים סוציאליים ופסיכולוגים בכירים מתחומי מחקר מגוונים. הסגל האקדמי והמנהלי מלווה את הסטודנטים באופן אישי לאורך תקופת הלימודים וגם לאחר מכן, כבוגרי הפקולטה.



תוכנית הסבה לאקדמאים לתואר "בוגר" B.S.W. בעבודה סוציאלית

שנה א'

נ"ר	סמסטר א'	נ"ר	סמסטר ב'
דרכי התערבות והכשרה מעשית			
5	הכשרה מעשית	5	הכשרה מעשית
2	שיטות התערבות עם הפרט והמשפחה א'	2	שיטות התערבות עם הפרט והמשפחה ב'
2	עבודה סוציאלית קהילתית	2	שיטות התערבות עם הקבוצה א'
2	שיטות התערבות עם הקבוצה א'		
תהליכים אישיים וחברתיים			
2	מבוא לעבודה סוציאלית	2	פסיכולוגיה התפתחותית
2	פסיכולוגיה התפתחותית	2	המשפחה כמרכת
2	תיאוריות באישיות	2	רב תרבותיות בחברה ישראלית
מדיניות ושירותים			
		2	מדיניות חברתית



תוכנית הלימודים בפקולטה מוצעת במתכונת מורחבת. סה"כ שעות לתואר: 60 ש"ס. לחלק מהקורסים המתקדמים יש דרישות קדם. ייתכנו שינויים בתוכנית הלימודים.

ייחודיות

הכשרה מעשית

אנו רואים חשיבות בהכנה של בוגרי הפקולטה להתמודדות עם האתגרים העומדים בפניהם כעובדים סוציאליים בעולם העבודה הציבורי והפרטי. על כן, כבר בשנת הלימודים הראשונה, אנו מציעים כ-170 מקומות הכשרה מעשית בתחומים מגוונים, בשירותים החברתיים בדרום ובמרכז.

סקר בוגרים

על פי סקר הבוגרים שנערך, כ-90% מבוגרי הפקולטה מועסקים כעובדים סוציאליים בשירותים החברתיים ברחבי הארץ.

מרצים וחוקרים מובילים

עם סגל המרצים בפקולטה נמנים טובי המרצים והחוקרים בארץ. הפקולטה דוגלת במצוינות בהוראה לצד מחקר פעיל ועיסוק קליני בשדה.

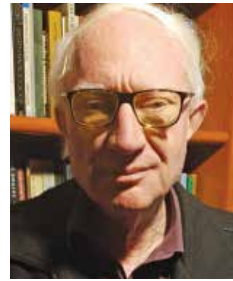
לא עוצרים בתואר הראשון

בוגרי הפקולטה המעוניינים להמשיך לתארים מתקדמים יכולים להמשיך את לימודיהם בכל המוסדות האקדמיים בארץ. בתוך כך, הפקולטה מעודדת את בוגריה להשתלב בתוכנית ללימודי תואר שני בעבודה סוציאלית במכללה - תוכנית ייחודית המתמקדת באתגרים העומדים בפני עובדים סוציאליים ומכשירה את דור העתיד.



הפקולטה לעבודה סוציאלית

תואר שני M.S.W.



פרופ' חיים חזן
ראש החוג לתואר שני בעבודה סוציאלית

מועמדים יקרים,

ייחודה של התוכנית הוא בקידומה של גישה אינטגרטיבית רב-דורית ובין-מערכתית המציבה את מחזור חיי האדם, ובעיקר את שלביו המאוחרים, בחזית ההוראה, הפרקטיקה והמחקר. האדם המבוגר כמושא להעצמה בקרב משפחתו, קהילתו וסביבת השירותים שלו מהווה יעד מרכזי של התוכנית.

מערך הלימודים ותכני השיעורים בנויים לקראת אתגרים אנושיים ומקצועיים אלה ברמה אקדמית בלתי מתפשרת. השדה הרב-תרבותי המיוחד בו נטועה המכללה משמש כר ומקור ללימוד והכשרה.

תוכנית הלימודים לתואר שני בעבודה סוציאלית מציעה מסגרת ידע והכשרה ייחודית וייעודית. מעבר להרחבה, העשרה והעמקה של לימודי התואר הראשון, התוכנית מפתחת ומטפחת חזון של עבודה סוציאלית רגישה תרבותית, קשובה לקולות חלשים ומוחלשים, מעורבת בתהליכי קבלת ההחלטות וקושרת בין היחיד ליחד, בין מחויבות חברתית לבין מצוקותיו של הפרט ובין ערכים לצרכים.

דמותם של העובדים הסוציאליים שתעמיד התוכנית היא של אנשי מקצוע מן המעלה הראשונה השותפים לקביעת מדיניות ציבורית, שחווים ומפרשים את עולמם של מטופליהם.

בברכת הצלחה,
פרופ' חיים חזן



תואר שני M.S.W. בעבודה סוציאלית

מטרת התוכנית

התוכנית מיועדת בראש ובראשונה להעניק לבעלי תואר ראשון בעבודה סוציאלית את הכלים שיאפשרו להם לתפקד כמנהיגים, יזמים ומובילים מקצועיים במקום עבודתם. מטרתנו להכשיר עובדים סוציאליים בעלי ראייה רחבה שמסוגלים לתפקד בכל תחומי המקצוע. לכן התוכנית כוללת מנעד קורסים רחב ועשיר: קורסים בתחומי המיקרו (מיומנויות טיפול), קורסים בתחומי המאקרו (ניהול, שירותים ומדיניות), קורסים בתחומי המיומנויות האקדמיות (מחקר איכותני והעולם האקדמי הווירטואלי), קורסים עם זיקה לזיקנה, קורסי בחירה המאפשרים העמקה נוספת בתחום הטיפולי (לדוגמה, קורס מיומנויות טיפול).

תוכנית לימודים

במהלך הלימודים נדרשים הסטודנטים לעבוד (בתמורה או בהתנדבות) כעובדים סוציאליים בארגון מוכר, בהיקף של לפחות חצי יום עבודה בשבוע: בשנה הראשונה בתחום הזקנה ובשנה השנייה בתחום הטיפול.

נוסף על כך, הסטודנטים נדרשים להשתתף בפרקטיקום וסמינריון, אחד בתחום הזקנה והשני בתחום הטיפול המתקדם. הפרקטיקום והסמינריון מבוססים על החומרים שיעלו מהשדה. כחלק מהדרישות לקבלת התואר, על הסטודנטים להגיש עבודת גמר אינטגרטיבית מסכמת. העבודה מאפשרת לסטודנט להוכיח את יכולתו לשלב בין התיאוריה לפרקטיקה, בהתבסס על החומר הנלמד ועל התכנים שעלו בקורסי הפרקטיקום ובמהלך ההתנסות בשדה.

בהתחשב בצמיחה החזקה הצפויה בשירותים המיועדים לאוכלוסייה הזקנה כוללת התוכנית מספר קורסים בתחום. הלימודים נמשכים על פני שתי שנות לימוד (ארבעה סמסטרים) והם יתקיימו ביום לימודים מלא (לא כולל קורס אנגלית, במידת הצורך).

התנאים לקבלת תעודת מוסמך בעבודה סוציאלית הם סיום בהצלחה של כל הקורסים, הסמינריונים וקורסי הפרקטיקום והגשת עבודת גמר אינטגרטיבית מסכמת.

ראש החוג וסגל המרצים

ראש החוג לתואר שני, פרופ' חיים חזן, הוא מנהל משותף במרכז מינרבה לחקר בין תחומי של סוף החיים ועמית מחקר בכיר במרכז אדמונד י' ספרא לאתיקה בפקולטה למשפטים באוניברסיטת תל-אביב. תחום ההתמחות המרכזי של פרופ' חזן הוא חקר הזקנה כתופעה תרבותית. כמו כן, הוא עוסק בחקר הזקנה כהתנסות חברתית ואישית.

ייחודיות

מרצים וחוקרים מובילים

עם סגל המרצים נמנים אנשי אקדמיה מובילים, חוקרים בולטים, עובדים סוציאליים ופסיכולוגים בכירים מתחומי מחקר מגוונים. הסגל האקדמי והמנהלי מלווה את הסטודנטים באופן אישי לאורך תקופת הלימודים וגם לאחר מכן, כבוגרי הפקולטה. הפקולטה דוגלת במצוינות בהוראה לצד מחקר פעיל ועיסוק קליני בשדה.

תפיסה מערכתית

תוכנית הלימודים נסמכת על גישה אינטגרטיבית רב-דורית ובין-מערכתית ומיועדת להכשיר את בוגריה לתפקידים בכירים במערך השירות הציבורי, הקהילתי והפרטי.



תוכנית לימודים לתואר "מוסמך" M.S.W. בעבודה סוציאלית

שנה א'

מסטר א'	נ"ז	מסטר ב'	נ"ז
קורסי חובה			
כתיבה מדעית	2	המשפחה- היבט מערכתי בין דורי	2
הארגון, המנהל והעובדים	2	שיטות מחקר איכותניות	2
שיטות מחקר כמותיות	2	התמודדות עם התעללות והזנחה של חסרי ישע	2
		הארגון, המנהל והעובדים	2
סמינריון			
סוגיות מרכזיות ואתגרים במדיניות רווחה ושירותים לזקנים-סמנריון	2	התערבות טיפולית מתקדמת בעבודה בסוציאלית- סמנריון	2
פרקטיקום			
סוגיות מרכזיות ואתגרים במדיניות רווחה ושירותים לזקנים - פרקטיקום	2	התערבות טיפולית מתקדמת בעבודה בסוציאלית- פרקטיקום	2
קורסי בחירה			
שיטות טיפול מתקדמות	2		

שנה ב'

מסטר א'	נ"ז	מסטר ב'	נ"ז
עבודת גמר סמינריון - אינטגרטיבי אחד מתוך היצע משתנה			
הבנייה חברתית של מחזור החיים: סמנריון אינטגרטיבי	2	הבנייה חברתית של מחזור החיים: סמנריון אינטגרטיבי	2
טיפול פסיכודינמי-סמנריון אינטגרטיבי	2	טיפול פסיכודינמי-סמנריון אינטגרטיבי	2
קורסי חובה			
זקנה, משפט ועבודה סוציאלית	2	התפתחות החשיבה הפסיכואנליטית: מפרויד למיטשל	2
כישורים אירגוניים של עובדים סוציאליים בפיתוח שירותים עבור אוכלוסיות בסיכון	2	פסיכופתולוגיה של זיקנה	2
קורסי בחירה			
פרקטיקת מדיניות בעבודה סוציאלית	2	שונות ורגישות תרבותית	2

סה"כ שעות לתואר שני 40 ש"ס. ייתכנו שינויים בתוכנית הלימודים.



דרכי הגעה

הגעה באוטובוס:

המכללה האקדמית אשקלון ממוקמת במרחק של כ-10 דקות הליכה מתחנת האוטובוסים המרכזית, במרכז העיר. מוקד מידע אגד *2800 מוקד מידע דן בדרום *5467 פורטל קווי תחבורה בישראל

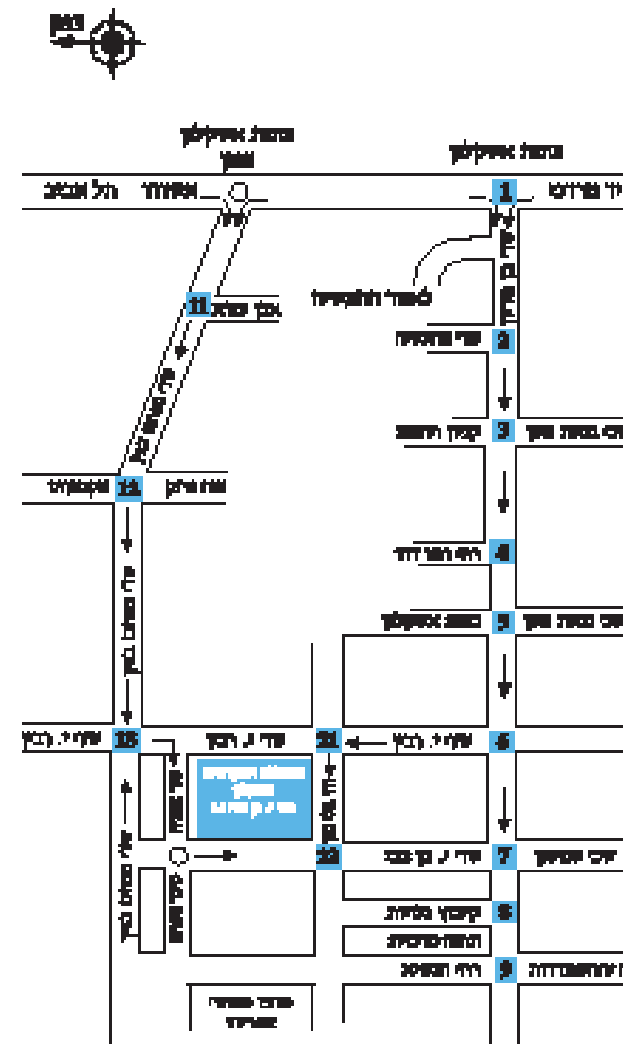
הגעה ברכבת:

מתחנת הרכבת באשקלון יוצא אוטובוס, העוצר בתחנה הצמודה למכללה האקדמית אשקלון. מודיעין רכבת ישראל *5770 אתר הבית של רכבת ישראל

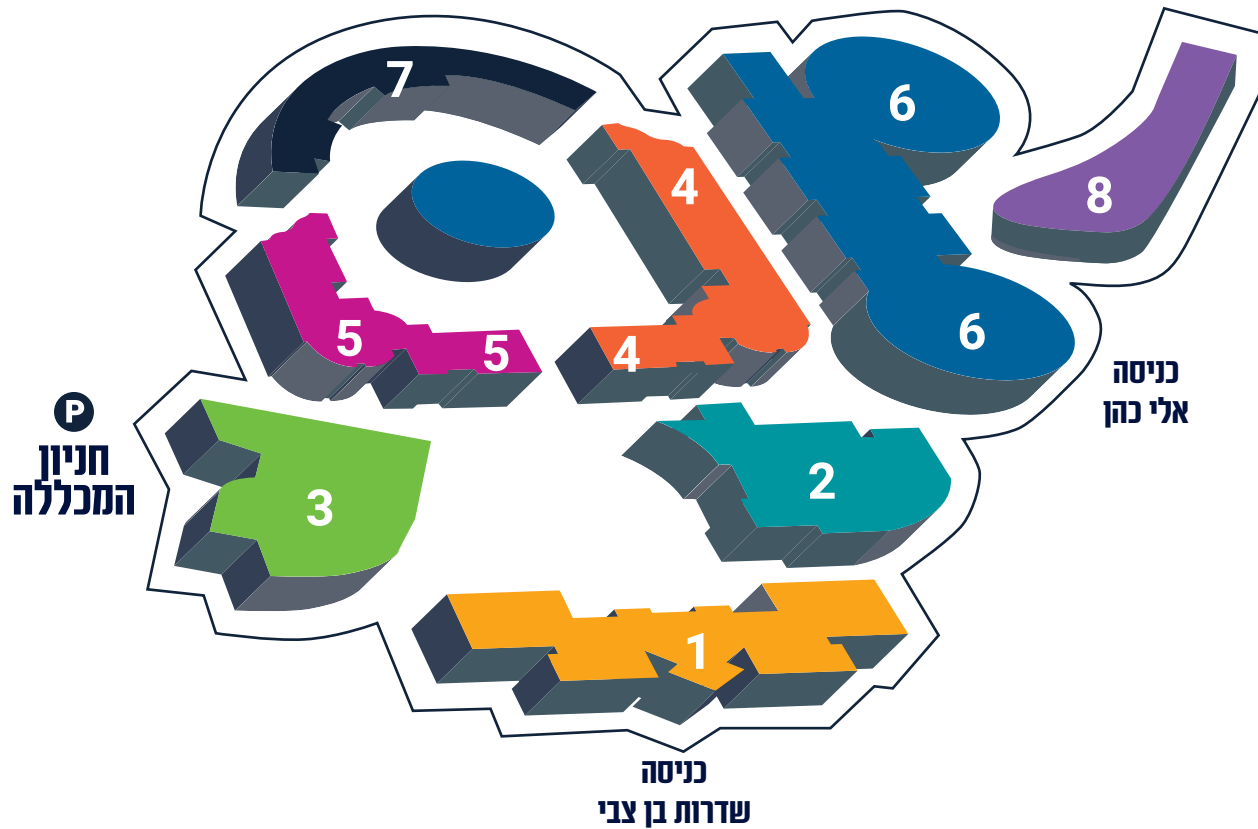
הוראות הגעה ברכב פרטי:

כתובת המכללה להזנה בניווט לווייני waze רחוב יצחק בן צבי 12, אשקלון.

לרשותכם מתחם חניה (חינם) ברחבת אצטדיון הכדורגל העירוני הסמוך למכללה.



מפת הקמפוס



פירוט מיבנים

- | | |
|----------------------|------------------------|
| 1 בניין מנהלה | 4 בניין כיתות |
| 2 ספרייה | ביה"ס להנדסאים |
| 3 מרכז כנסים | דיקאן הסטודנטים |
| | המרכז להכוונה תעסוקתית |
| | המרכז הרב תחומי |
| | אגודת הסטודנטים |
| | קפיטריה |
| | משרדי פרויקט פר"ח |
| | |
| 5 בניין כיתות | 6 בניין כיתות |
| מעבדת תרגול | מעבדה פורנוזית |
| מעבדה לחקר השינה | 7 מעונות |
| | 8 בניין כיתות |
| | מעבדת סימולציה |
| | מעבדה לביוכימיה |



המכללה האקדמית אשקלון
רח' יצחק בן צבי 12, אשקלון
טל': *9990 | www.aac.ac.il



המכללה האקדמית אשקלון
Ashkelon Academic College