

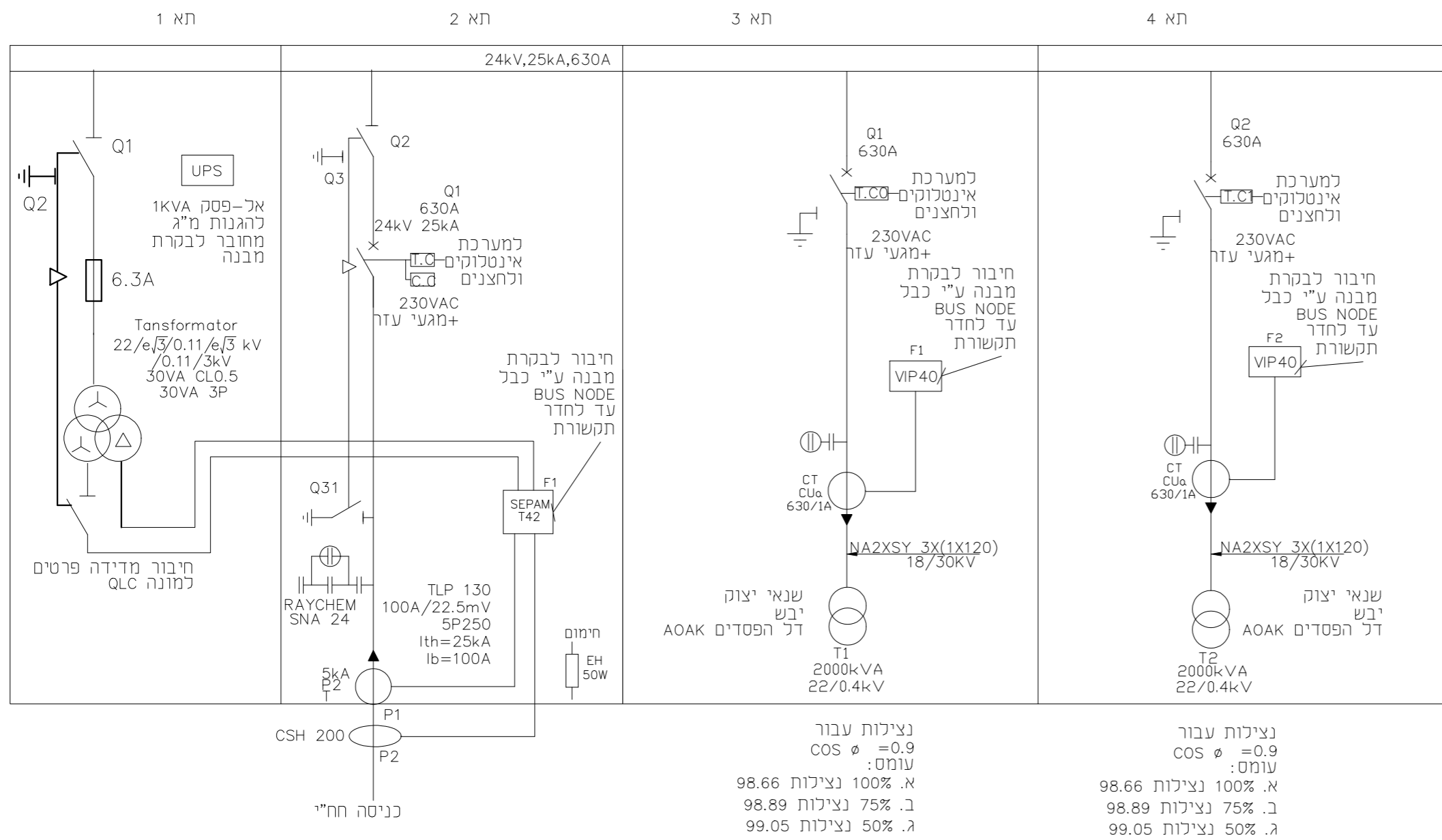
1. על יצרון הלוח להיות מפעל עם תו-תקן של ייצרני לוחות והלוח ייוצר לפי ת"י 61439 על כל חלקיו ויהיה TYPE-TESTED.

2. להמציא צורת הלוח וסוג האיבריים לפני ביצוע, לאישור.
3. כל המאזים יעמדו ב-16 ק"א לפחות לפי IEC 898 ולפי IEC-747 והמאזים תלת פאזיים 25KA לפחות לפי IEC-947 - ראה בגוף התוכנית.
4. בלוח יבוצע גנדי אש ע"י 2 גלאים אופטיים בהצלבה וינתק את הלוח יש לשלט לחצו חרום: "מפטיק כל החשמל בבנין"
6. יש להתקין שלט עם: שם הלוח, מקור ההזנה, חתר כבל ההזנה וחתך כבל הפיקוד.

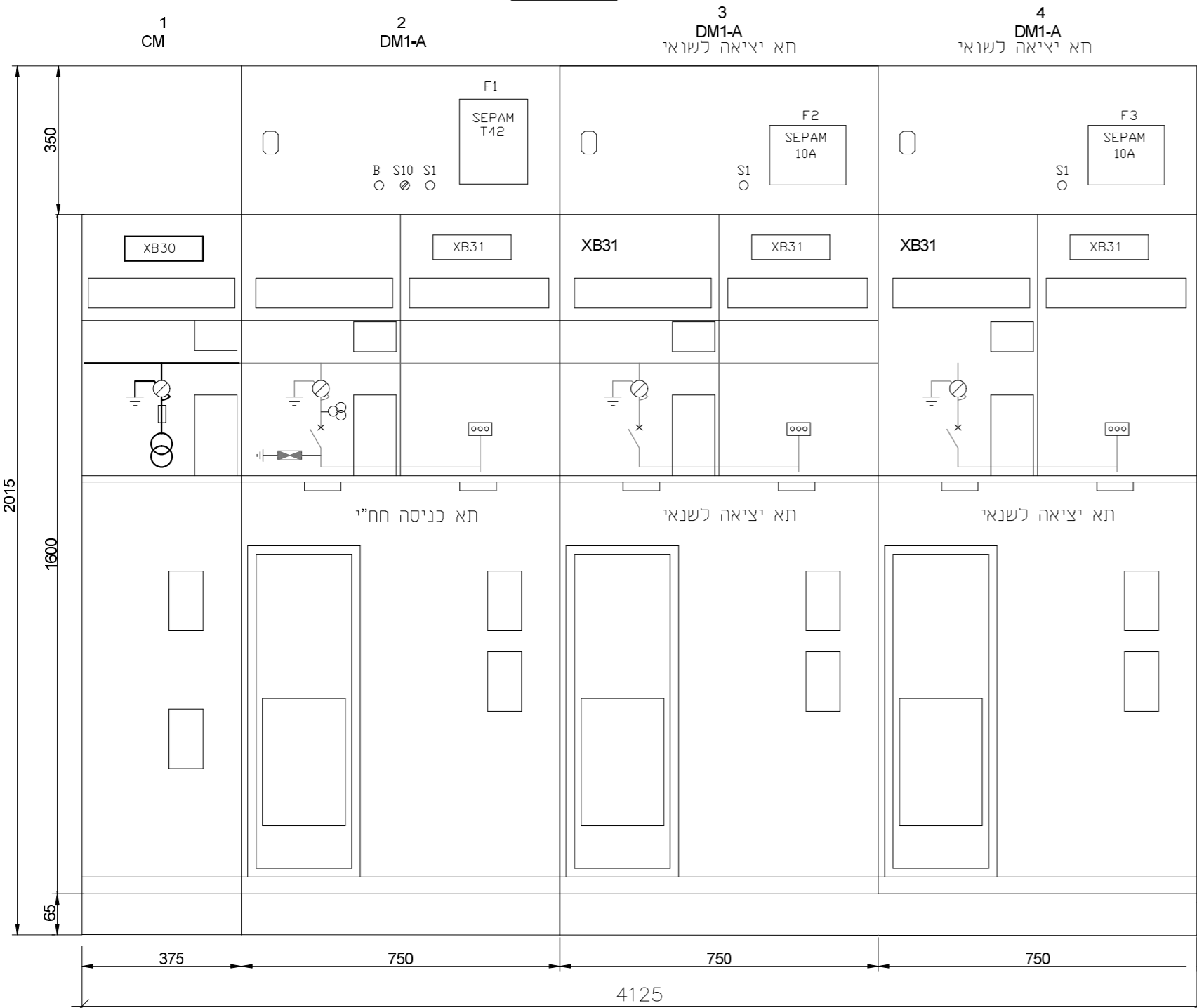
7. יש להעביר כבל חסין אש בחתך הנדרש וכבל פיקוד 12X1.5-חסין אש.
8. כבל כביי חסיני אש לפי תקו E-90, FE 180 וכו"ל כביי הפיקוד שבמקביל אליהם יהיו גם חסיני אש E-90.
9. כל הידוד בלוחות יהיה מתוצרת אחידה-ABB או שניידר אלקטריק או מולר כדוגמאת SM6 תוצרת שניידר.
10. כל המפסקים 63A ומעלה יכללו מגע עזר שיחובר לבקרת מבנה לצורך קבלת אינדיקציה למצב מפסק.
11. כל רבי המודדים יחוברו ברמת ממשק לבקרת מבנה.
12. כל המגענים ורייני הצעד יחוברו ל-2 נקודות בקרת מבנה האחת לאינדיקציה והשנייה להפעלה.
13. הערות הלוח הינם כלליות לכל הלוחות גם אם אינן מופיעות המפורש בסכמה.
14. יש לשמור מקום שמור בלוח תחנה לשנאי נוסף בעתיד.
15. תא מדידה פרטי ממפסק ראשי מתח גבוה יחוברת למרכת מניח QLC.

לוח חשמל מתח גבוה

לוח מ"ג חשמל ראשי מרתף 1-



לוח ראשי



מחזור מס':	
תאריך	11.02.2020
קני"מ:	1:50
מנהל טיקטין נתנאל	בדק ואשר
מנהל הפרוייקט:	מנהל טיקטין נתנאל
מנהל:	יובל טיקטין
מחנן:	צחי מנשה
שרטט:	צחי מנשה
שם קובץ:	8967-L6.dwg
טיקטין תכנון חשמל (2003) בע"מ	
(רחובות - רח' ברגמן 2, קרית המדע (בנין הפנינה כניסה א' 111))	
טל. 08-9310500 פקס. 08-9463905	
E-mail: OFFICE@TIKTIN.COM, TIKTIN@TIKTIN.CO.IL	
כמשלוח דואר: נס ציונה-ת.ד. 4033 מיקוד 70400	
שים לב! תוכן התוכנית הינו רכושן של המתכנן "טיקטין תכנון חשמל (2003) בע"מ" וכל הזכויות בתוכנית הינה של המתכנן בלבד. אין בקבלת קובץ זה משום הרשאה לכל מאן דהו, לעשות שימוש כלשהו בתוכנית זו ללא רשות מפורשת ובכתב של מתכנן החשמל.	