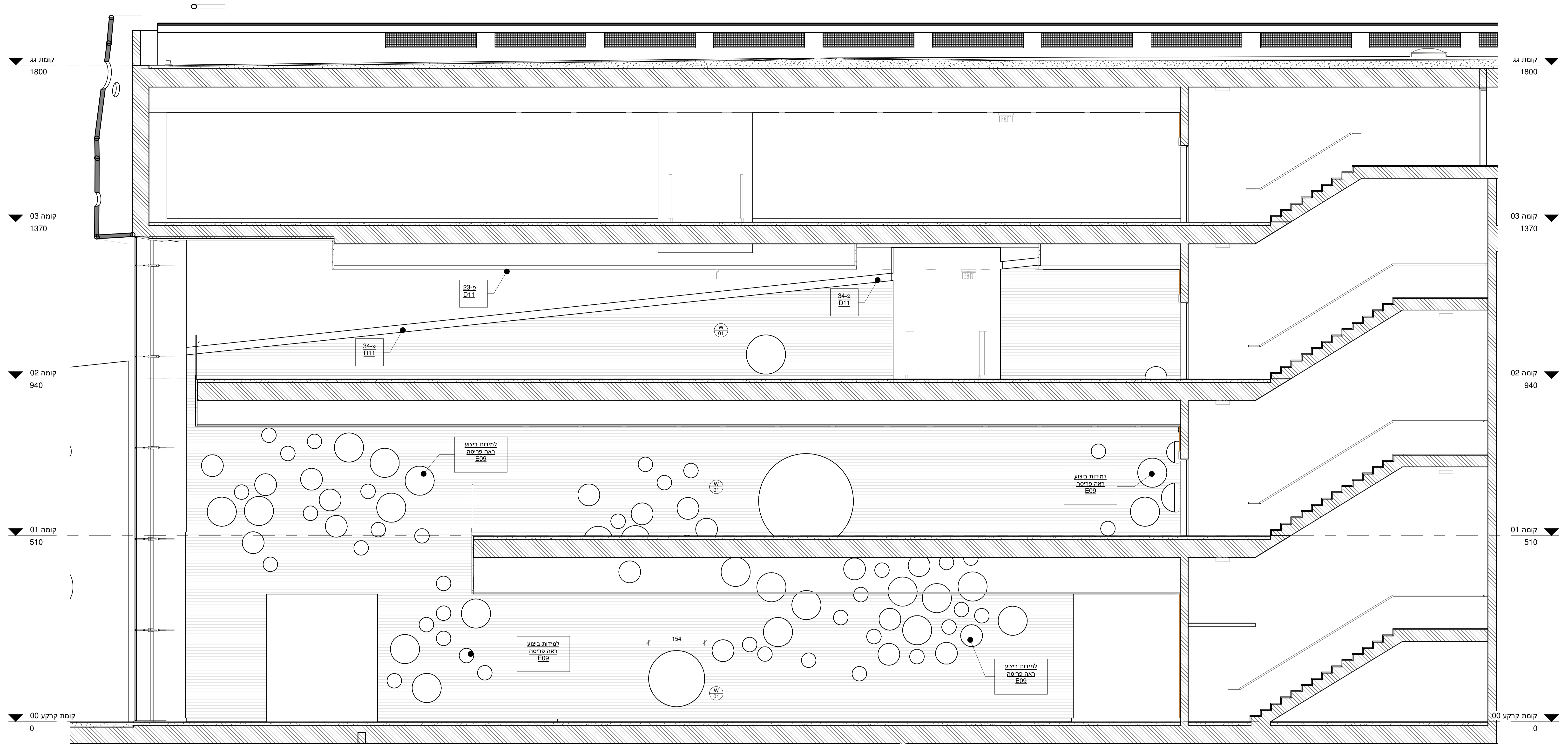
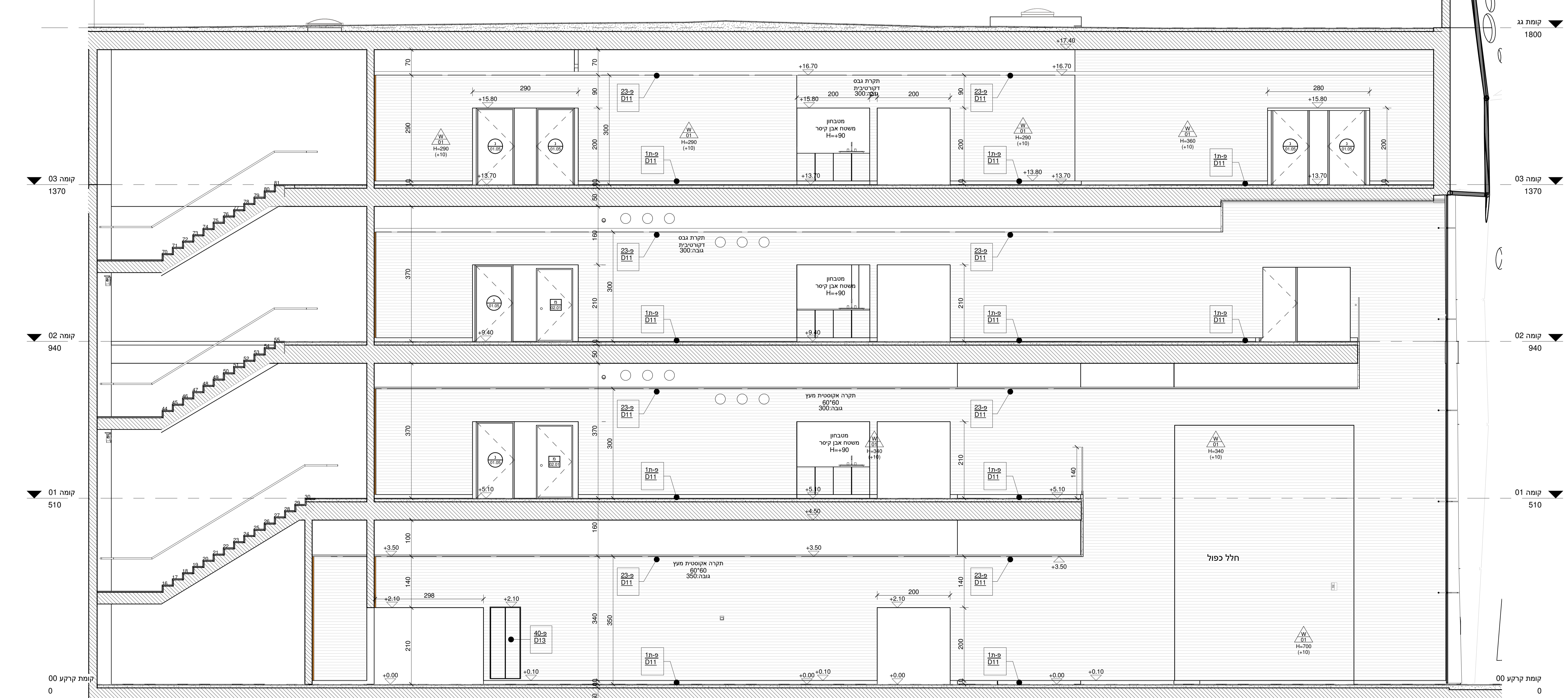


הצגת פרטים:

1. כבי המבנים על חבניות אלה שייכות לתוכנית.
2. המבנה המבצע אחראי על תאום בין המבנים והיצוג של כל יחידה בתוכנית. במידה ויתגלו אי התאמות בין המבנים או חסר יציבות במבנה או כל בהירות אחרת עליו להודיע מיד לאדריכל.
3. המבנה המבצע אחראי על כל נשכר המבנים והאביזרים והקניין בין אחרים בעניין זה חסר יציבות במבנה או חסר יציבות מול המבנים או חסר יציבות מול המבנים או חסר יציבות מול המבנים.
4. על הקבלן לבדוק את התכנית ולהעביר למבנים את המבנים לתכנית. שרשים ושרשים - לפני ביטול המבנים או לפני ביצוע המבנים אשר חלו בה שינויים בולט המבנה במידה והקבלן יציע במסגרת המבנה אשר אינו לפי התכנית ולא אושרו עליו המסמכים בתוכנית - תחול פנימי אחריות מלאה לגבי העבודות הללו.
5. אין לתחולל בבניית המבנה, יסודות או תפירות במסגרת המבנה.
6. יש למסמך את המבנה על המבנים על ידי מודד מוסמך, כולל קנינת ה-1000. הכל לפי תכנית העמדה.
7. על תחולתו של מוצא צמח יורה הרישום המחוקקת אלא אם כן צוין אחרת.



M10
1 : 50



M11
1 : 50

חומר	מס	שינויים	תאריך
1	1	טס המבנה למכר	17/03/2020

משרד	תאריך
משרד בן אלון	17/03/2020

נופר אדריכלים ומתכנני ערים בע"מ
NOFAR Architects & Urban Planners Ltd.
 נחלת יצחק 32 תל אביב
 Fax +972 3 6918787 Tel +972 3 6918885
 32 Nahalat Yitzhak st. Tel Aviv 6744824
 Web www.nofararchitects.com
 Mail Office@nofararchitects.com

שם הפרוייקט	
בניין מדעים - אשקלון	
PROJECT	שם המבנה
פרוייקט מסדרון ג	DRAWING
שם הקובץ	
C:\Dropbox\project\1616-122_Centra03_emi.rvt	
FILE NAME	בדק
Author	Checker
DRAWN BY	CHECKED
חידוד	1
תאריך	17/03/2020
תאריך	1616
SCALE	1 : 50
DESIGN	BIDDING
DESIGN	FINAL