

- הערות:**
1. כל תוכנית על תכנית אחרת ושינוי לא יתקבל.
 2. המכלול המבצע אחראי על תאום בין כל תוכנית ושינוי על כל שינוי התכנון במידה והתכנון אי התאמות בין התכנון או חוסר בפרטים או כל אי התאמות אחרת עליו להודיע מיד לאדריכל.
 3. המכלול המבצע אחראי על כך שכל התוכניתם נכונה ומתקנה את אדריכלים בעלי תחום ישיבה בבעלות חוץ מקום ישיבה עליו להודיע מיד לתכנון ולבדוק את התכנון והתכנון על המקבץ לפרטים את התכנון ולתקנתו למתכנת את הערותיו.
 4. תוכנית מפרט ומפרטים - לפני תחילת העבודה או לפני ביצוע תוכנית אחרת בנה ונתקן, תכנון אדריכלים במידה והמכלול ביצע בטעות עבודות אחרות לפני התכנון ויאלו אומדן על המכלול בכתב - תחול עליו אחריות מלאה לבידול העבודה ולכל.
 5. אין לתת תכנית תכנון יסודית או תכנית נוספת בפרט מבלי שהיה בניה מתועדת המסומנת יסודית על ידי מודד מוסמך כותב תכנית המסומנת - הכל לפי תכנית התכנון של האדריכל מוצא צ.מ.ג. יחיד בניה 418 ד"ר מען פני המרקע או ציורי אחרת.

מס	שינויים	תאריך
1	תאום	17/03/2020

מס	שינויים	תאריך
1	תאום	17/03/2020

מס	שינויים	תאריך
1	תאום	17/03/2020

מס	שינויים	תאריך
1	תאום	17/03/2020

נופר אדריכלים ומתכנני ערים בע"מ
NOFAR Architects & Urban Planners Ltd.
 נחלת יצחק 32 תל אביב
 Tel +972 3 6918585 Fax +972 3 6918787
 32 Nahalat Yitzhak st. Tel Aviv 6744824
 Web www.nofararchitects.com
 Mail Office@nofararchitects.com

שם הפרוייקט
בניין מדעים - אשקלון

שם התכנית
גיליון מדרגות - ה

שם הרעיון
 C:\Dropbox\projects\1616-122_Centrals03_ami.rvt

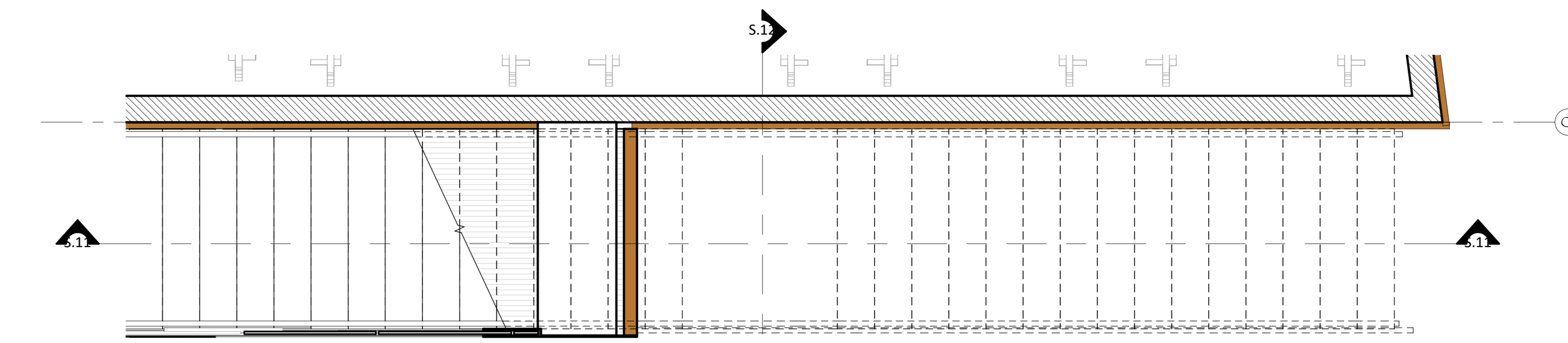
שם המחבר
 ST.05

שם המעביר
 ST.05

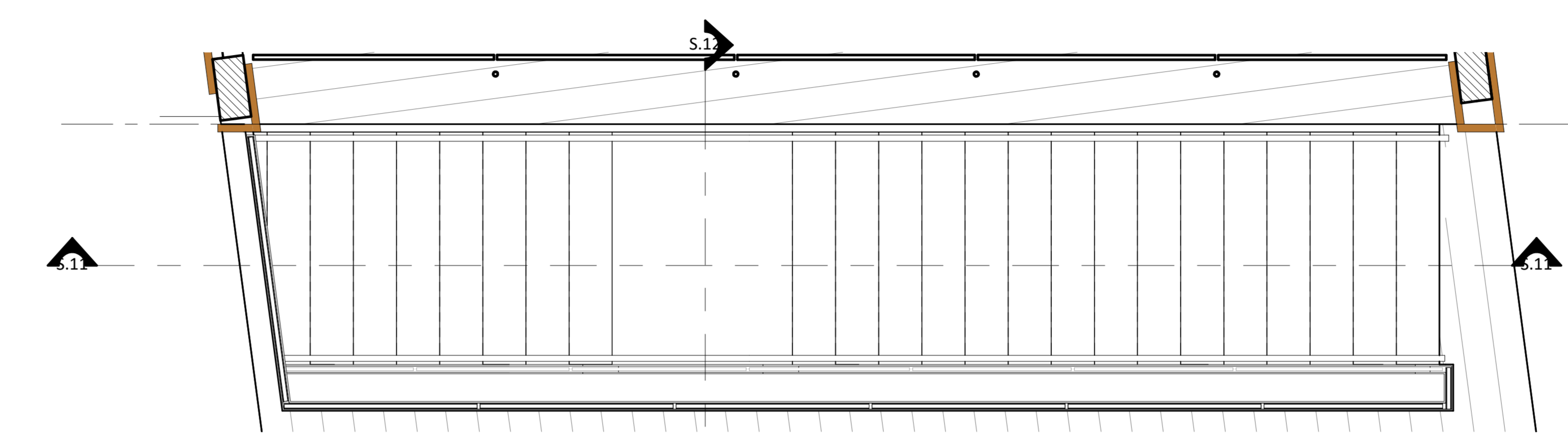
שם הפרוייקט
 1616

שם התכנית
 1616

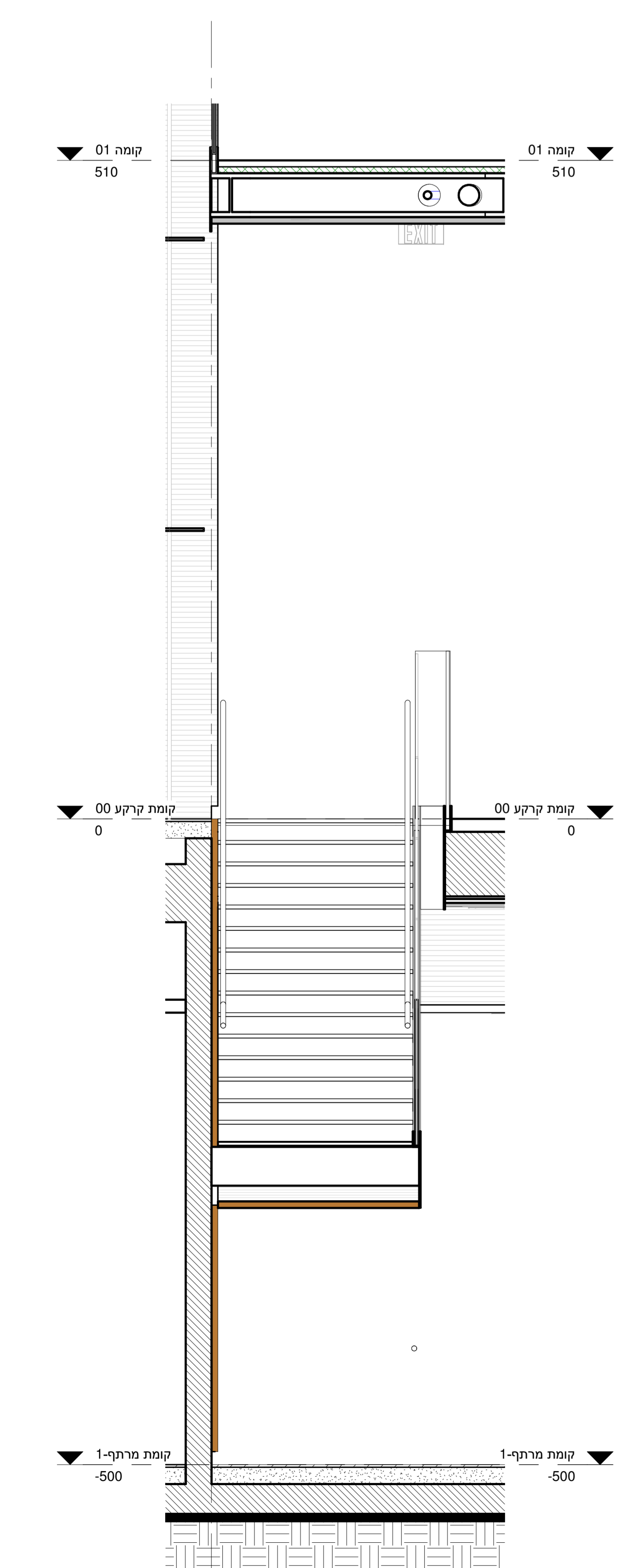
שם הפרוייקט
 1616



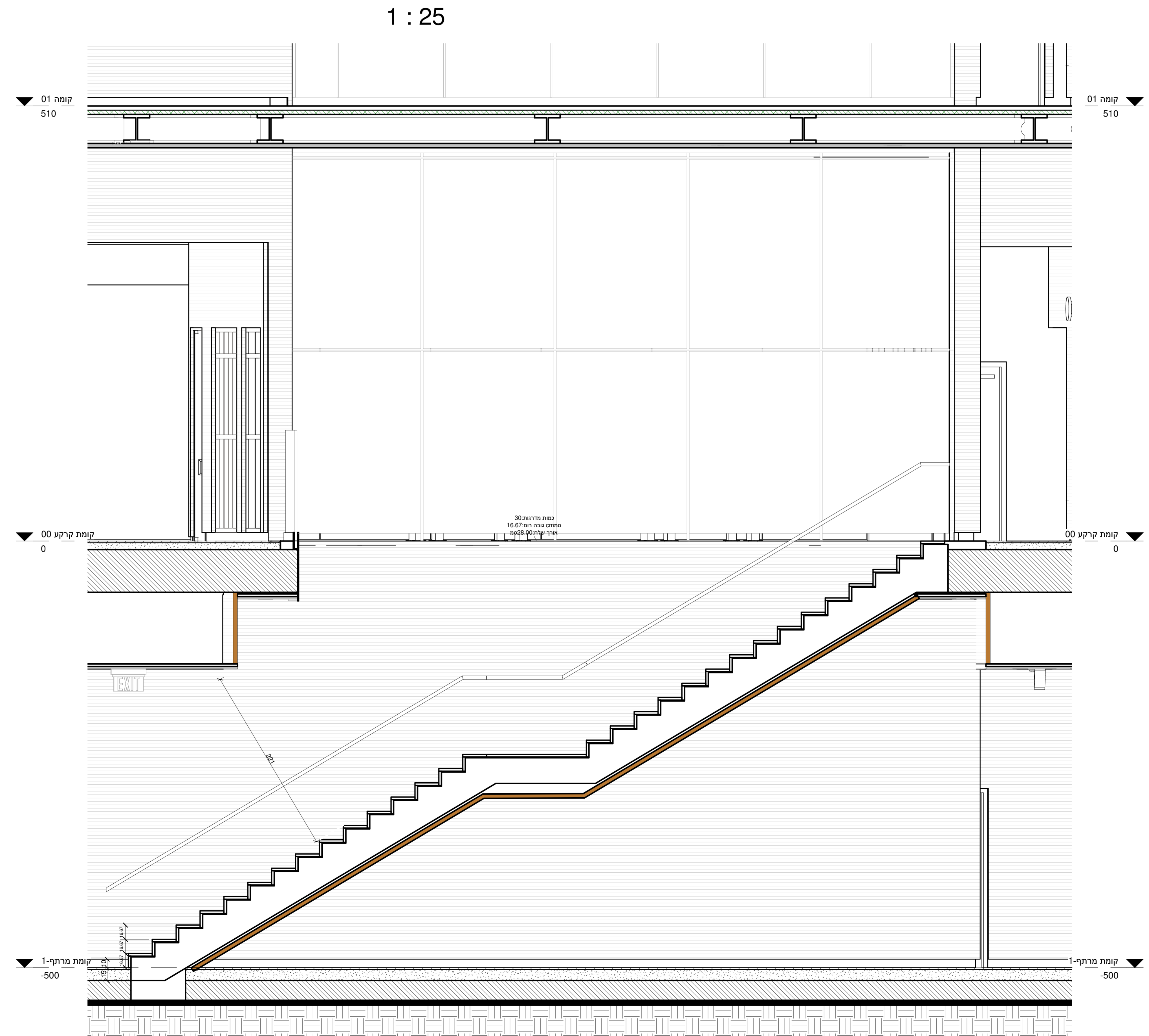
תוכנית מדרגות ה מפלס 01
 1 : 25



תוכנית מדרגות ה מפלס 00
 1 : 25



חתך 12 - מדרגות ה
 1 : 25



חתך 11 - מדרגות ה
 1 : 25