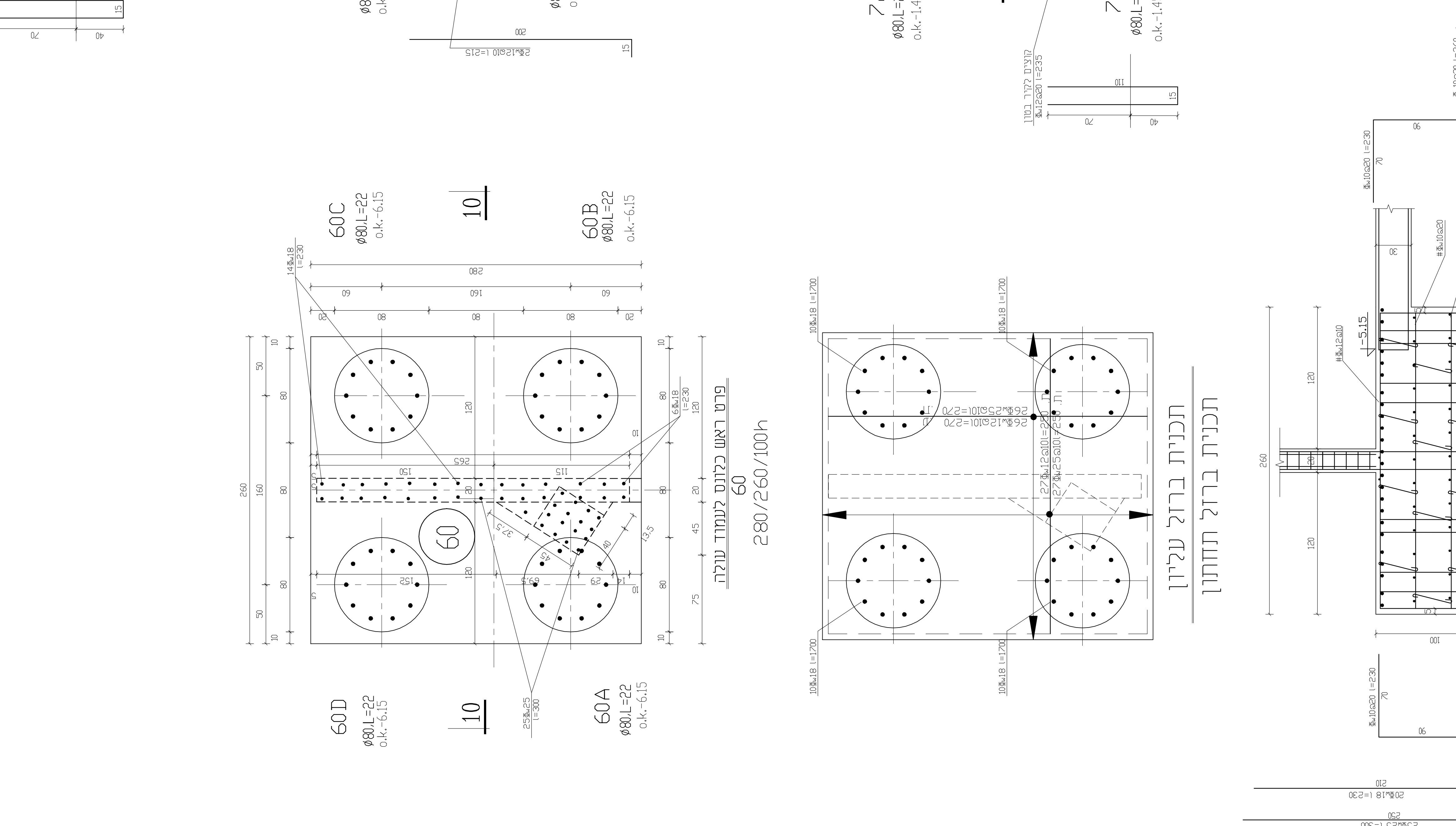
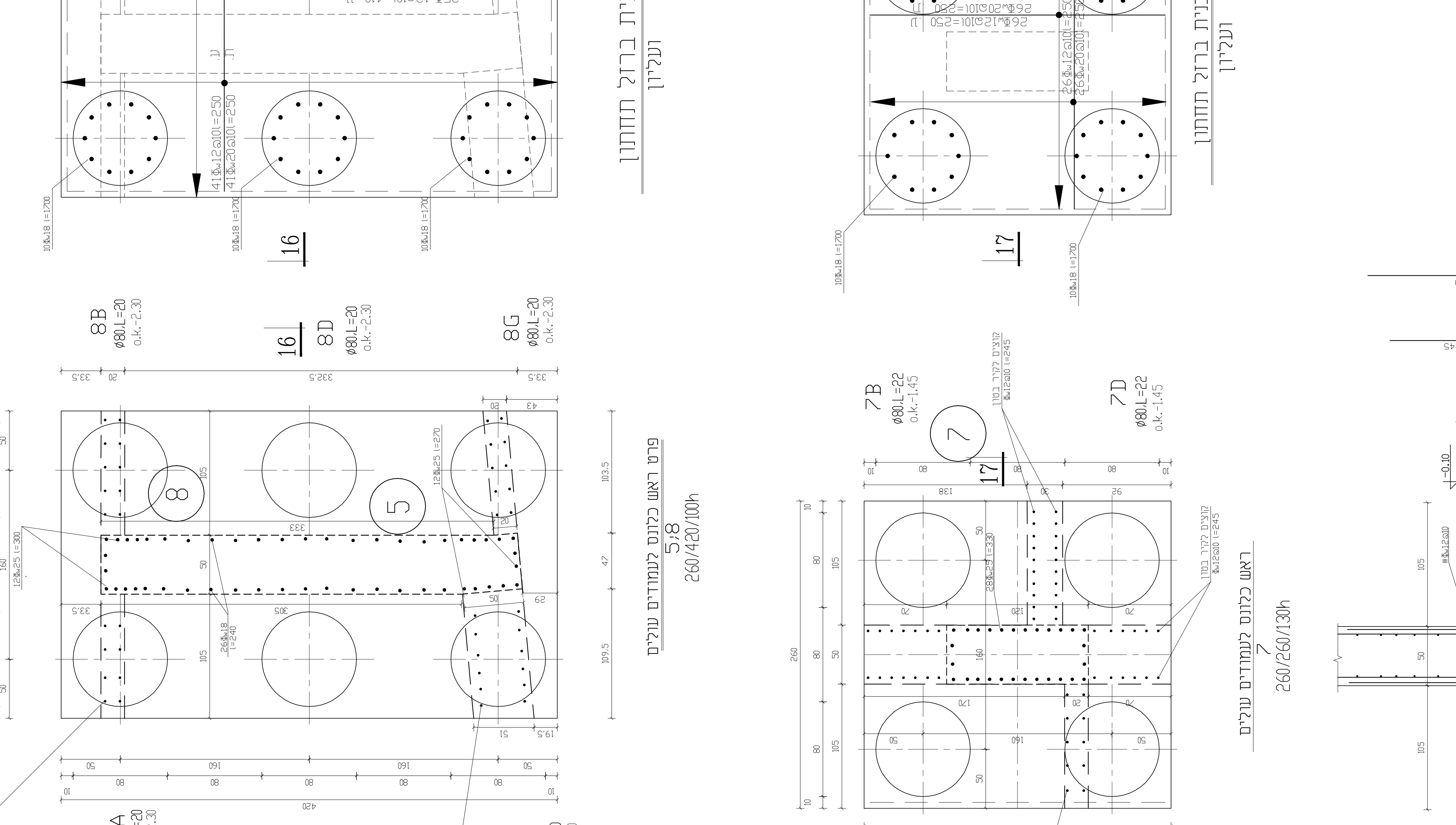
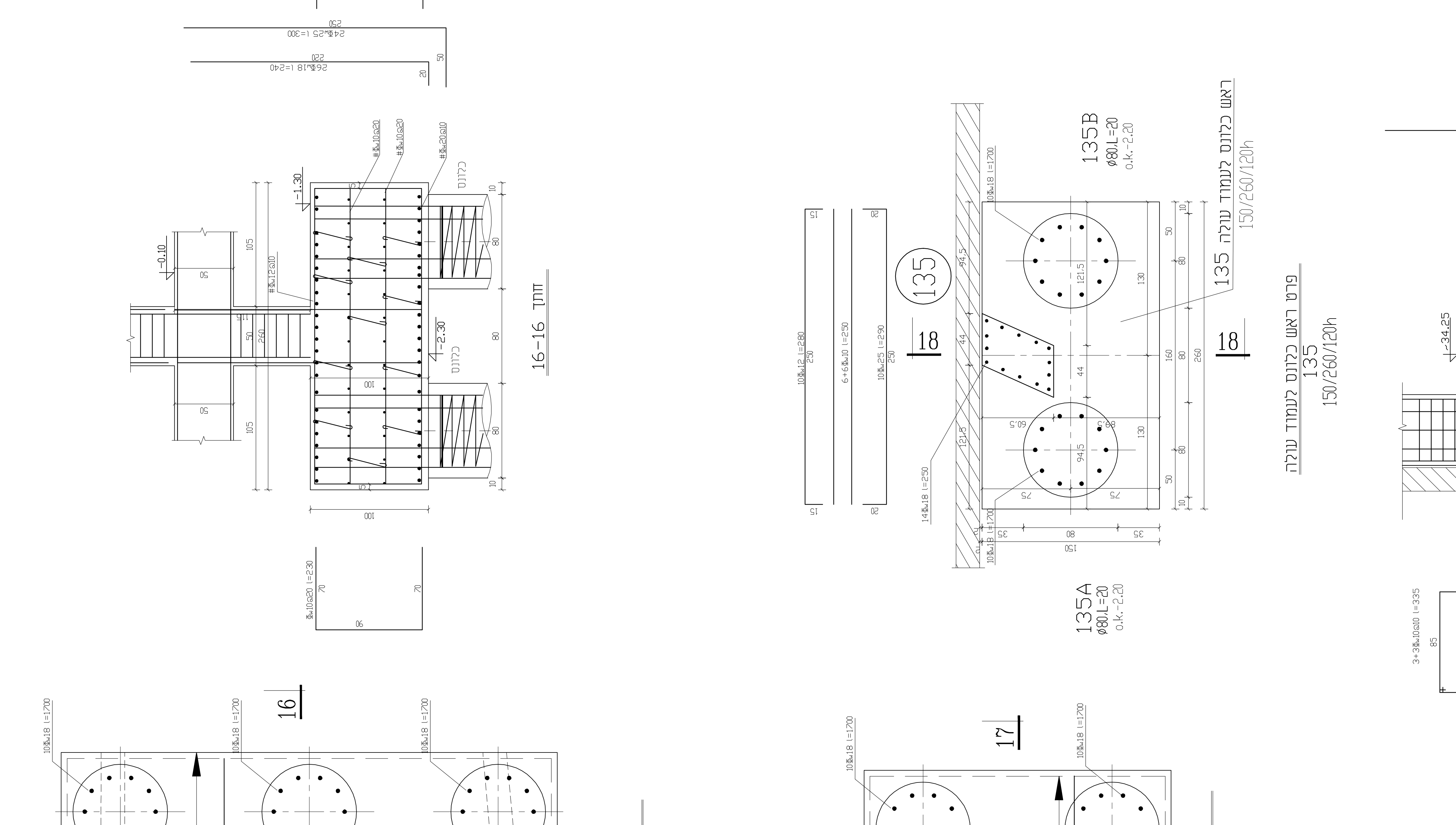
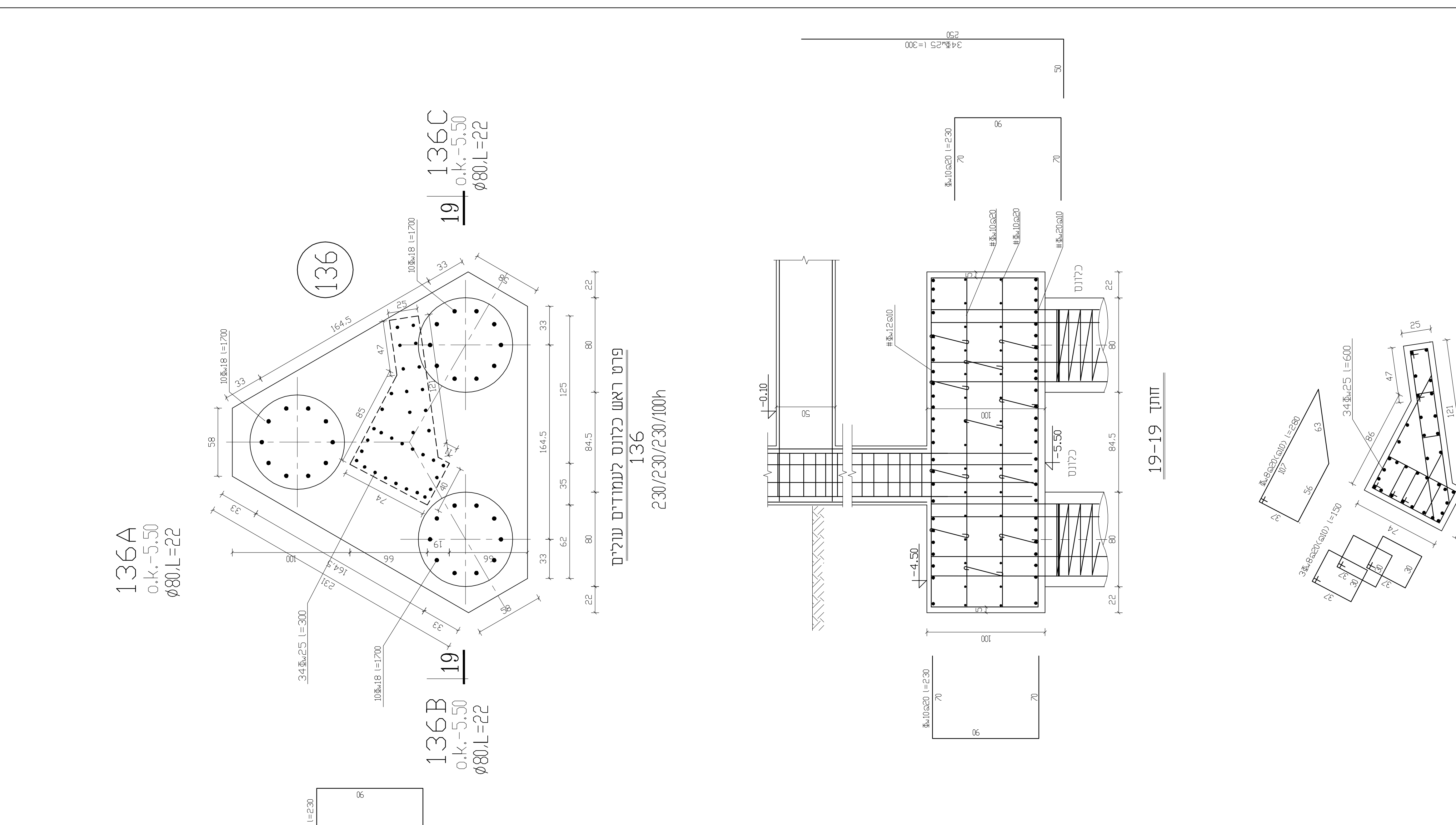


הקובץ אחראי למידות של כל טעות או
א היזמה של קוראית לתוכנית.

הפיקוח:	הנשקף:
העורכים:	הנשיא:
המשרד:	המשרד:
התאריך:	התאריך:
המחיר:	המחיר:
המדינה:	המדינה:
המחלקה:	המחלקה:
השם:	השם:
הטלפון:	הטלפון:
הפקס:	הפקס:
הכתובת:	הכתובת:
החומר:	החומר:
המחיר:	המחיר:
החומר:	החומר:
המחיר:	המחיר:
החומר:	החומר:
המחיר:	המחיר:

הקובץ אחראי למידות של כל טעות או
א היזמה של קוראית לתוכנית.

הפיקוח:	הנשקף:
העורכים:	הנשיא:
המשרד:	המשרד:
התאריך:	התאריך:
המחיר:	המחיר:
המדינה:	המדינה:
המחלקה:	המחלקה:
השם:	השם:
הטלפון:	הטלפון:
הפקס:	הפקס:
הכתובת:	הכתובת:
החומר:	החומר:
המחיר:	המחיר:
החומר:	החומר:
המחיר:	המחיר:
החומר:	החומר:
המחיר:	המחיר:

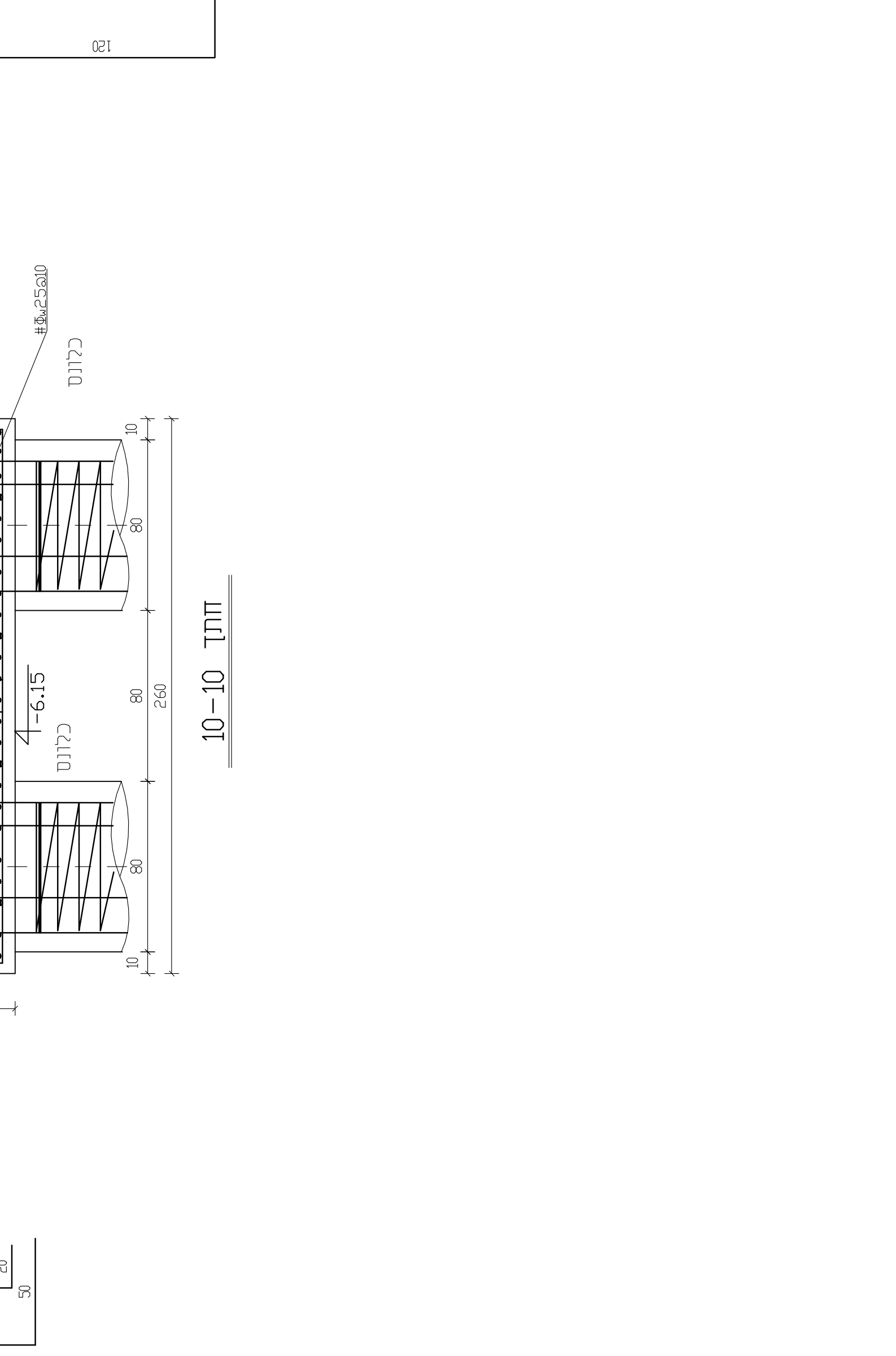


פנינו - מהנדסי בנין
רד' צ'ה"ל 29 אשקלון 78993 ת.ד. 5701
08-6724912 פקס 08-6722337*70

שם פרטי קינט
מכללת אשקלון
סבנה מדע וטכנולוגיה

שם התכנית
ראשי כלונסאות

שם המטריד	מטריד	תאריך
ד"ר א. א. א. א.	ד"ר א. א. א.	14.01.20
ד"ר א. א. א.	ד"ר א. א. א.	14.01.20
ד"ר א. א. א.	ד"ר א. א. א.	14.01.20
ד"ר א. א. א.	ד"ר א. א. א.	14.01.20
ד"ר א. א. א.	ד"ר א. א. א.	14.01.20



הערות

(1) ט"ב הבטון ב-30, שימוש בברז Fe 500
(2) הקובץ אחראי למידות. במקרה של טעות או - היזמה יש לקודמת הגשה למתכנן.
(3) איש למרוח תכנית זאת עם כל שאר התכניות ארכיטקטיות והגשת הגשה למתכנן.
קביעת מידות ומפלסים עפ"י הרמת. יש לעבוד עם תכנית הגשה מאושרת ע"י ההשגות.